

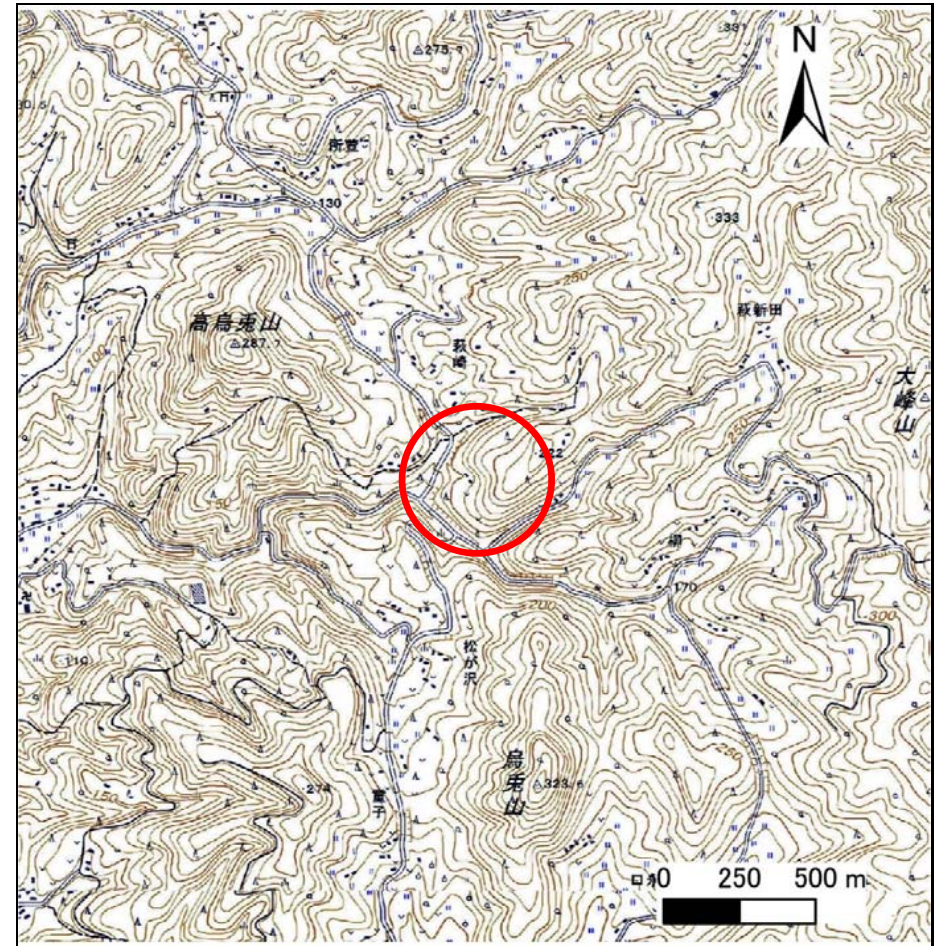
土砂災害防止に関する基礎調査(急傾斜地の崩壊)

表紙 概況、位置図

自然現象の種類	急傾斜地の崩壊
箇所番号	174B1031
箇所名	萩崎-1
所在地	岩手県一関市川崎町門崎字萩崎
調査機関	県南広域振興局千厩土木センター



位置図(S=1:200,000)



概況図(S=1:25,000)

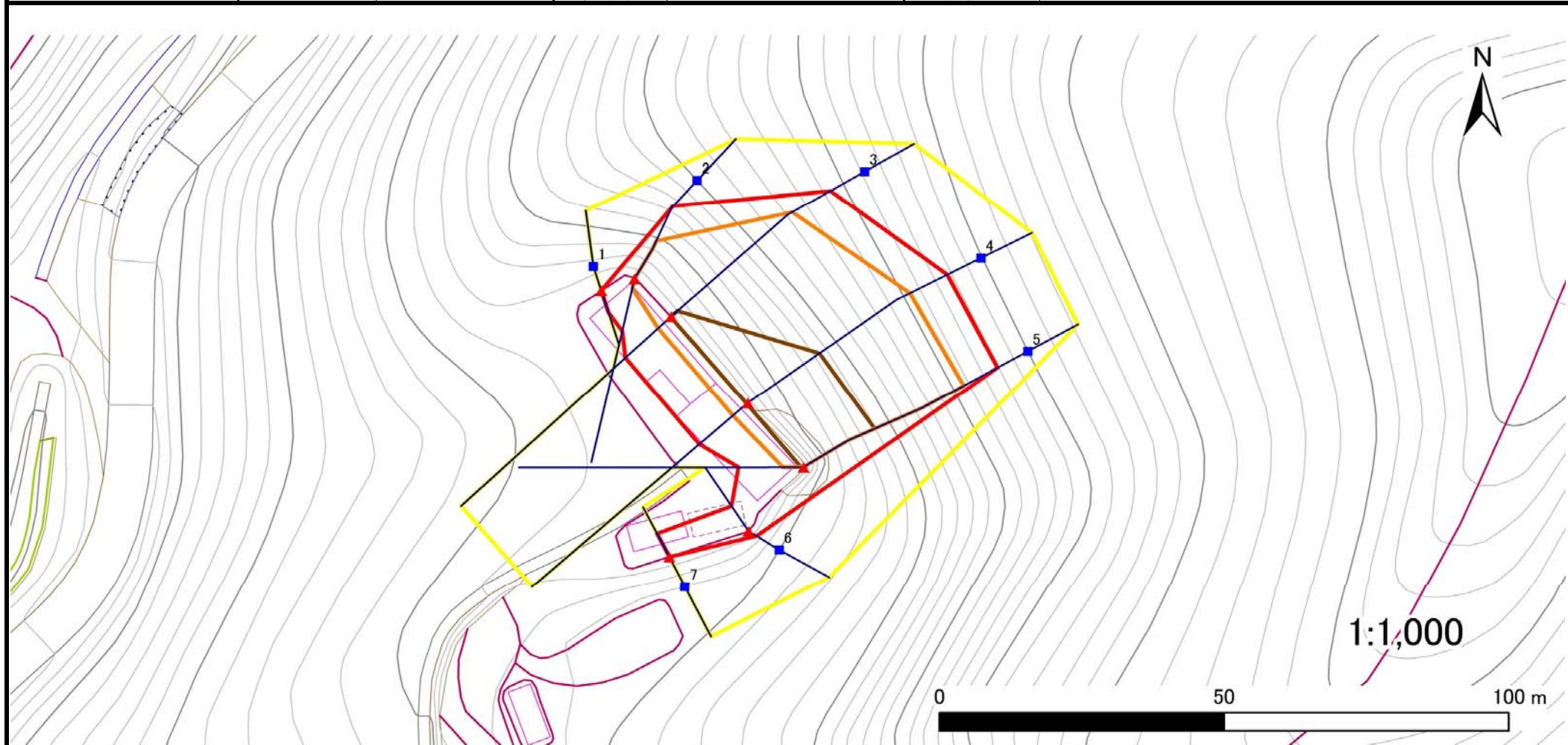
急傾斜地の崩壊区域調査

様式3-1 危害のおそれのある土地、著しい危害のおそれのある土地の設定図

調査年度

平成28年度

急傾斜地の位置 | 箇所番号 | 174B1031 | 箇所名 | 萩崎-1 | 所在地 | 岩手県一関市川崎町門崎字萩崎



凡例

■ 上端
▲ 下端

— 横断測線

— 危険のおそれのある土地の区域
— 著しい危害のおそれのある土地の区域

— 土石等の移動による力が100kN/m²を超える範囲
— 土石等の堆積高が3mを超える範囲

急傾斜地の崩壊区域調書

様式3-2 建築物に作用すると想定される衝撃に関する事項(1/1)

調査年度	平成28年度
------	--------

急傾斜地の位置		箇所番号		174B1031		箇所名		萩崎-1		所在地		岩手県一関市川崎町門崎字萩崎				
横断 測線 番号	急傾斜地の下端に隣接する土地								急傾斜地内							
	土石等の移動の高さと力の大きさ				土石等の堆積高さとの大きさ				土石等の移動の高さと力の大きさ				土石等の堆積高さとの大きさ			
	区分	高さ (m)	下端からの距離 (m)	力の大きさ (kN/m ²)	区分	下端からの水平 距離(m)	高さ (m)	力の大きさ (kN/m ²)	区分	高さ (m)	上端からの比高 (m)	力の大きさ (kN/m ²)	区分	上端からの比高 (m)	高さ (m)	力の大きさ (kN/m ²)
1	100kN/m ² を超える	—	— ~ —	—	3mを超える	— ~ —	—	—	100kN/m ² を超える	—	— ~ —	—	3mを超える	— ~ —	—	—
	それ以外	1.00	0.00 ~ 4.08	51.03	それ以外	0.00 ~ 4.08	2.05	10.38	それ以外	1.00	5.00 ~ 5.00	51.03	それ以外	5.00 ~ 5.00	2.05	10.38
2	100kN/m ² を超える	1.00	0.00 ~ 1.78	127.32	3mを超える	— ~ —	—	—	100kN/m ² を超える	1.00	10.55 ~ 16.76	127.32	3mを超える	— ~ —	—	—
	それ以外	1.00	1.78 ~ 9.56	100.00	それ以外	0.00 ~ 9.56	2.41	12.21	それ以外	1.00	5.00 ~ 10.55	100.00	それ以外	5.00 ~ 16.76	2.41	12.21
3	100kN/m ² を超える	1.00	0.00 ~ 3.11	149.52	3mを超える	0.00 ~ 0.15	3.07	15.53	100kN/m ² を超える	1.00	10.60 ~ 31.06	149.52	3mを超える	30.00 ~ 31.06	3.07	15.53
	それ以外	1.00	3.11 ~ 10.89	100.00	それ以外	0.15 ~ 10.89	3.00	15.16	それ以外	1.00	5.00 ~ 10.60	100.00	それ以外	5.00 ~ 30.00	3.00	15.16
4	100kN/m ² を超える	1.00	0.00 ~ 3.44	155.37	3mを超える	0.00 ~ 0.24	3.13	15.80	100kN/m ² を超える	1.00	10.54 ~ 36.63	155.37	3mを超える	25.00 ~ 36.63	3.13	15.80
	それ以外	1.00	3.44 ~ 11.22	100.00	それ以外	0.24 ~ 11.22	3.00	15.16	それ以外	1.00	5.00 ~ 10.54	100.00	それ以外	5.00 ~ 25.00	3.00	15.16
5	100kN/m ² を超える	1.00	0.00 ~ 3.64	159.02	3mを超える	0.00 ~ 0.45	3.25	16.41	100kN/m ² を超える	1.00	10.60 ~ 36.78	159.02	3mを超える	25.00 ~ 36.78	3.25	16.41
	それ以外	1.00	3.64 ~ 11.43	100.00	それ以外	0.45 ~ 11.43	3.00	15.16	それ以外	1.00	5.00 ~ 10.60	100.00	それ以外	5.00 ~ 25.00	3.00	15.16
6	100kN/m ² を超える	—	— ~ —	—	3mを超える	— ~ —	—	—	100kN/m ² を超える	—	— ~ —	—	3mを超える	— ~ —	—	—
	それ以外	1.00	0.00 ~ 5.33	66.52	それ以外	0.00 ~ 5.33	2.03	10.25	それ以外	1.00	5.00 ~ 6.79	66.52	それ以外	5.00 ~ 6.79	2.03	10.25
7	100kN/m ² を超える	—	— ~ —	—	3mを超える	— ~ —	—	—	100kN/m ² を超える	—	— ~ —	—	3mを超える	— ~ —	—	—
	それ以外	1.00	0.00 ~ 4.68	58.34	それ以外	0.00 ~ 4.68	1.84	9.27	それ以外	1.00	5.00 ~ 5.00	58.34	それ以外	5.00 ~ 5.00	1.84	9.27
	100kN/m ² を超える		~		3mを超える	~			100kN/m ² を超える		~		3mを超える	~		
	それ以外		~		それ以外	~			それ以外		~		それ以外	~		
	100kN/m ² を超える		~		3mを超える	~			100kN/m ² を超える		~		3mを超える	~		
	それ以外		~		それ以外	~			それ以外		~		それ以外	~		
	100kN/m ² を超える		~		3mを超える	~			100kN/m ² を超える		~		3mを超える	~		
	それ以外		~		それ以外	~			それ以外		~		それ以外	~		
	100kN/m ² を超える		~		3mを超える	~			100kN/m ² を超える		~		3mを超える	~		
	それ以外		~		それ以外	~			それ以外		~		それ以外	~		
	100kN/m ² を超える		~		3mを超える	~			100kN/m ² を超える		~		3mを超える	~		
	それ以外		~		それ以外	~			それ以外		~		それ以外	~		