

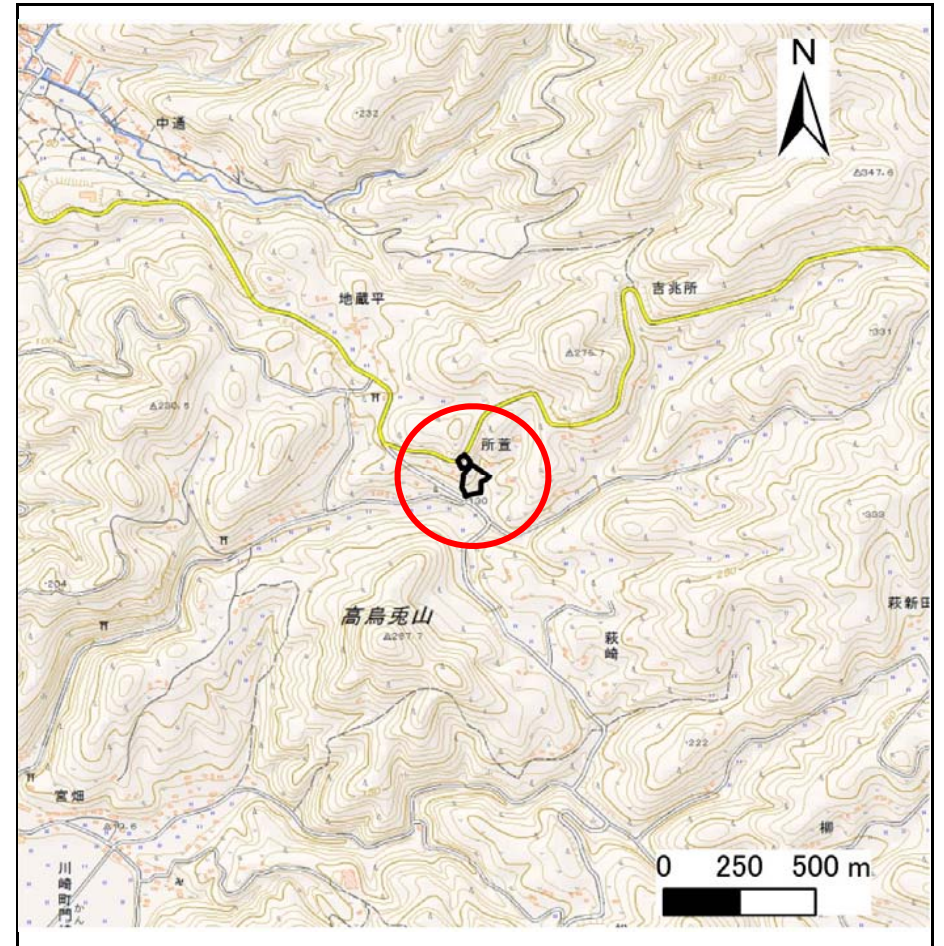
土砂災害防止に関する基礎調査(急傾斜地の崩壊)

表紙 概況、位置図

自然現象の種類	急傾斜地の崩壊
箇所番号	174B1029
箇所名	所萱-2
所在地	一関市川崎町門崎字所萱
調査機関	県南広域振興局土木部千厩土木センター



位置図(S=1:200,000)



概況図(S=1:25,000)

急傾斜地の崩壊区域調書

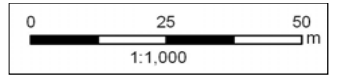
様式3-1 危害のおそれのある土地、著しい危害のおそれのある土地の設定図

調査年度 平成29年度

急傾斜地の位置	箇所番号	174B1029	箇所名	所萱-2	所在地	一関市川崎町門崎字所萱
---------	------	----------	-----	------	-----	-------------



- 凡例**
- 上端
 - ▲ 下端
 - 著しい危害のおそれのある土地の区域
 - 危害のおそれのある土地の区域
 - 土石等の堆積高が3mを超える範囲
 - 土石等の移動の力が100kN/m²を超える範囲
 - 横断測線



急傾斜地の崩壊区域調査

様式3-2 建築物に作用すると想定される衝撃に関する事項(1/1)

調査年度	平成29年度
------	--------

急傾斜地の位置		箇所番号			箇所名				所在地		一関市川崎町門崎字所萱					
横断 測線 番号	急傾斜地の下端に隣接する土地															
	土石等の移動の高さと力の大きさ				土石等の堆積高さとの大きさ				土石等の移動の高さと力の大きさ				土石等の堆積高さとの大きさ			
	区分	高さ (m)	下端からの距離 (m)	力の大きさ (kN/m ²)	区分	下端からの水平 距離(m)	高さ (m)	力の大きさ (kN/m ²)	区分	高さ (m)	上端からの比高 (m)	力の大きさ (kN/m ²)	区分	上端からの比高 (m)	高さ (m)	力の大きさ (kN/m ²)
1	100kN/m ² を超える	—	— ~ —	—	3mを超える	— ~ —	—	—	100kN/m ² を超える	—	— ~ —	—	3mを超える	— ~ —	—	—
	それ以外	1.00	0.00 ~ 4.77	59.40	それ以外	0.00 ~ 0.00	1.69	8.56	それ以外	1.00	5.00 ~ 5.00	59.40	それ以外	5.00 ~ 5.00	1.69	8.56
2	100kN/m ² を超える	1.00	0.00 ~ 0.22	103.27	3mを超える	— ~ —	—	—	100kN/m ² を超える	1.00	11.38 ~ 12.00	103.27	3mを超える	— ~ —	—	—
	それ以外	1.00	0.22 ~ 8.01	100.00	それ以外	0.00 ~ 8.01	2.40	12.15	それ以外	1.00	5.00 ~ 11.38	100.00	それ以外	5.00 ~ 12.00	2.40	12.15
3	100kN/m ² を超える	—	— ~ —	—	3mを超える	— ~ —	—	—	100kN/m ² を超える	—	— ~ —	—	3mを超える	— ~ —	—	—
	それ以外	1.00	0.00 ~ 7.23	91.99	それ以外	0.00 ~ 7.23	2.41	12.17	それ以外	1.00	5.00 ~ 10.00	91.99	それ以外	5.00 ~ 10.00	2.41	12.17
4	100kN/m ² を超える	—	— ~ —	—	3mを超える	— ~ —	—	—	100kN/m ² を超える	—	— ~ —	—	3mを超える	— ~ —	—	—
	それ以外	1.00	0.00 ~ 5.36	66.89	それ以外	0.00 ~ 0.00	1.64	8.31	それ以外	1.00	5.00 ~ 5.95	66.89	それ以外	5.00 ~ 5.95	1.64	8.31
5	100kN/m ² を超える	1.00	0.00 ~ 1.33	120.15	3mを超える	— ~ —	—	—	100kN/m ² を超える	1.00	10.95 ~ 16.06	120.15	3mを超える	— ~ —	—	—
	それ以外	1.00	1.33 ~ 9.11	100.00	それ以外	0.00 ~ 9.11	2.23	11.29	それ以外	1.00	5.00 ~ 10.95	100.00	それ以外	5.00 ~ 16.06	2.23	11.29
6	100kN/m ² を超える	1.00	0.00 ~ 2.18	133.80	3mを超える	— ~ —	—	—	100kN/m ² を超える	1.00	10.88 ~ 21.63	133.80	3mを超える	— ~ —	—	—
	それ以外	1.00	2.18 ~ 9.96	100.00	それ以外	0.00 ~ 9.96	2.56	12.94	それ以外	1.00	5.00 ~ 10.88	100.00	それ以外	5.00 ~ 21.63	2.56	12.94
7	100kN/m ² を超える	1.00	0.00 ~ 1.31	119.91	3mを超える	— ~ —	—	—	100kN/m ² を超える	1.00	10.95 ~ 16.00	119.91	3mを超える	— ~ —	—	—
	それ以外	1.00	1.31 ~ 9.10	100.00	それ以外	0.00 ~ 9.10	2.23	11.28	それ以外	1.00	5.00 ~ 10.95	100.00	それ以外	5.00 ~ 16.00	2.23	11.28
8	100kN/m ² を超える	1.00	0.00 ~ 1.58	124.18	3mを超える	— ~ —	—	—	100kN/m ² を超える	1.00	10.54 ~ 16.03	124.18	3mを超える	— ~ —	—	—
	それ以外	1.00	1.58 ~ 9.37	100.00	それ以外	0.00 ~ 9.37	2.35	11.88	それ以外	1.00	5.00 ~ 10.54	100.00	それ以外	5.00 ~ 16.03	2.35	11.88
9	100kN/m ² を超える	1.00	0.00 ~ 2.07	131.97	3mを超える	— ~ —	—	—	100kN/m ² を超える	1.00	10.66 ~ 19.40	131.97	3mを超える	— ~ —	—	—
	それ以外	1.00	2.07 ~ 9.85	100.00	それ以外	0.00 ~ 9.85	2.29	11.59	それ以外	1.00	5.00 ~ 10.66	100.00	それ以外	5.00 ~ 19.40	2.29	11.59
10	100kN/m ² を超える	1.00	0.00 ~ 1.44	121.95	3mを超える	— ~ —	—	—	100kN/m ² を超える	1.00	11.82 ~ 19.41	121.95	3mを超える	— ~ —	—	—
	それ以外	1.00	1.44 ~ 9.23	100.00	それ以外	0.00 ~ 9.23	2.15	10.85	それ以外	1.00	5.00 ~ 11.82	100.00	それ以外	5.00 ~ 19.41	2.15	10.85
	100kN/m ² を超える		~		3mを超える	~			100kN/m ² を超える		~		3mを超える	~		
	それ以外		~		それ以外	~			それ以外		~		それ以外	~		
	100kN/m ² を超える		~		3mを超える	~			100kN/m ² を超える		~		3mを超える	~		
	それ以外		~		それ以外	~			それ以外		~		それ以外	~		
	100kN/m ² を超える		~		3mを超える	~			100kN/m ² を超える		~		3mを超える	~		
	それ以外		~		それ以外	~			それ以外		~		それ以外	~		
	100kN/m ² を超える		~		3mを超える	~			100kN/m ² を超える		~		3mを超える	~		
	それ以外		~		それ以外	~			それ以外		~		それ以外	~		