

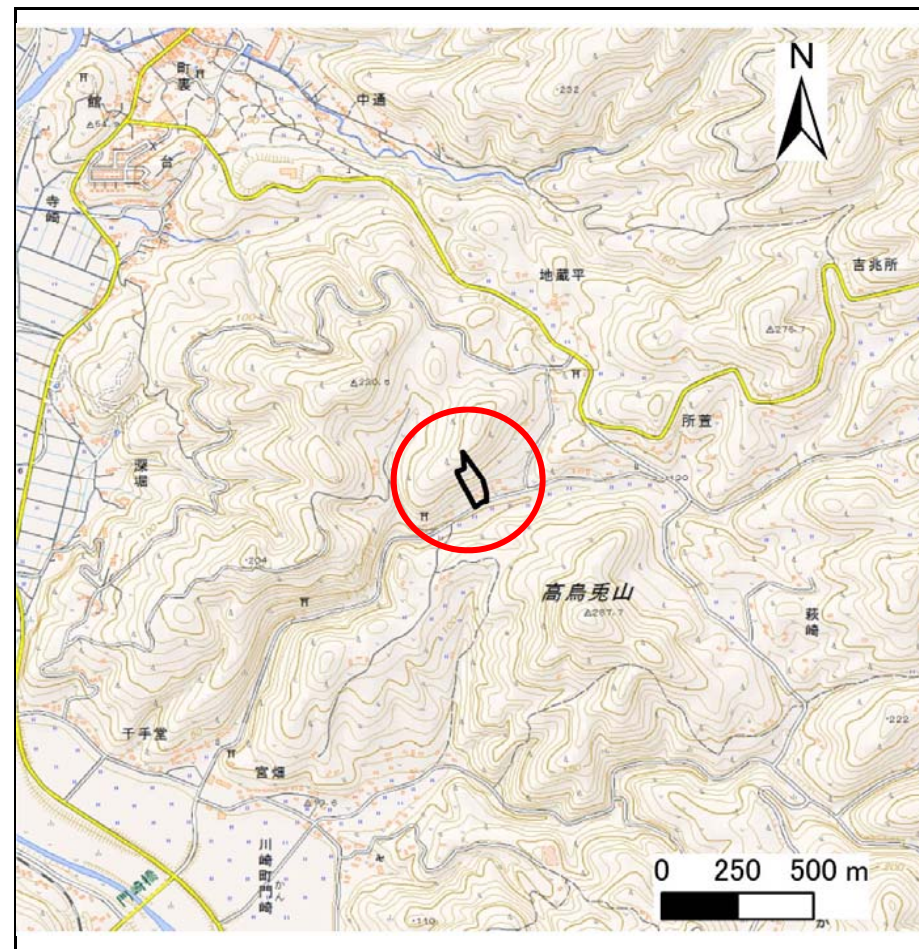
土砂災害防止に関する基礎調査(急傾斜地の崩壊)

表紙 概況、位置図

自然現象の種類	急傾斜地の崩壊
箇所番号	174B1028
箇所名	所萱-1
所在地	一関市川崎町門崎字所萱
調査機関	県南広域振興局土木部千厩土木センター



位置図(S=1:200,000)



概況図(S=1:25,000)

急傾斜地の崩壊区域調書

様式3-1 危害のおそれのある土地、著しい危害のおそれのある土地の設定図

調査年度

平成29年度

急傾斜地の位置

箇所番号

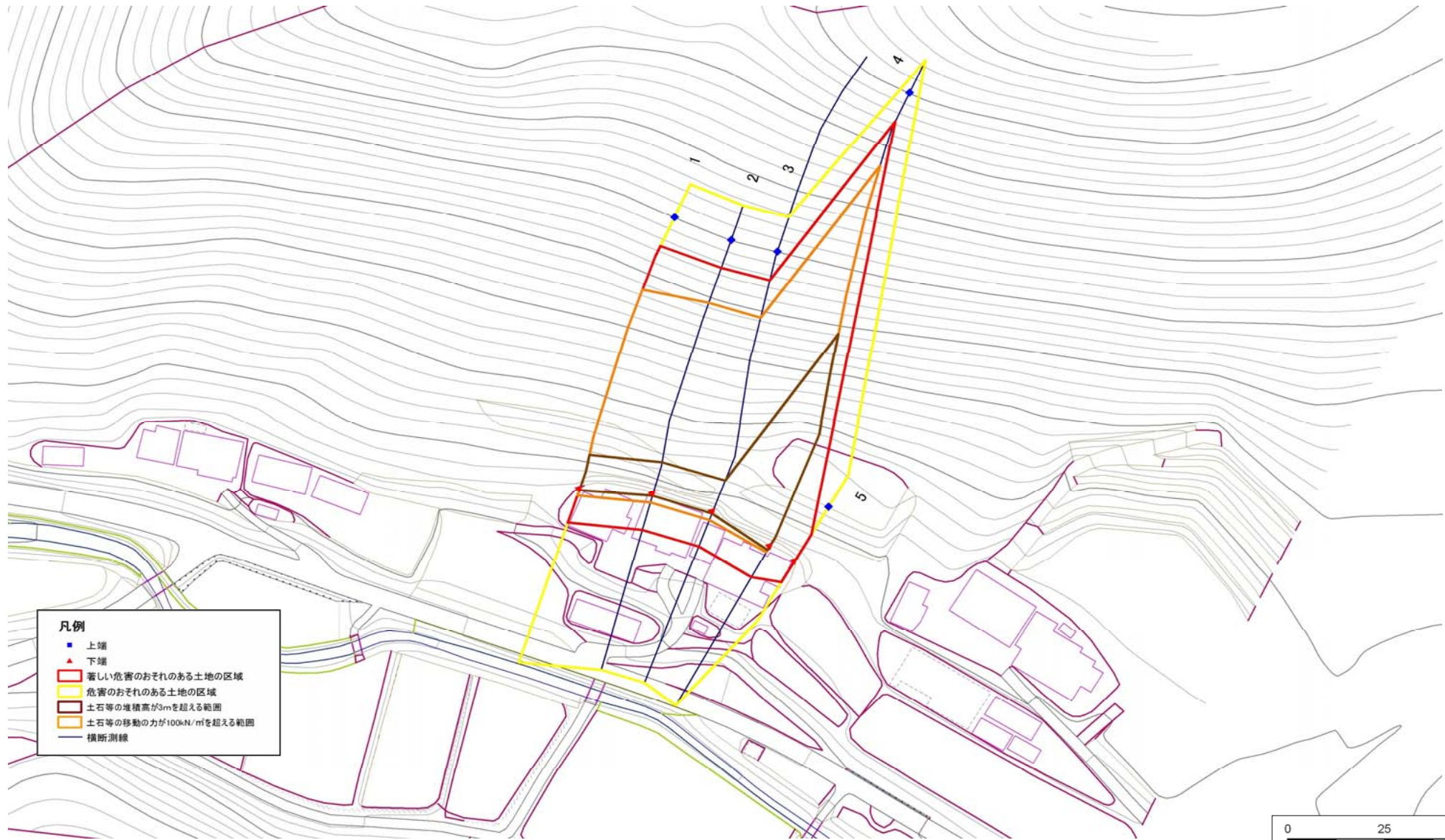
174B1028

箇所名

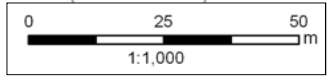
所蔵-1

所在地

一関市川崎町崎宇所蔵



- 凡例**
- 上端
 - ▲ 下端
 - 著しい危害のおそれのある土地の区域
 - 危害のおそれのある土地の区域
 - 土石等の堆積高が3mを超える範囲
 - 土石等の移動の力が100kN/mを超える範囲
 - 横断測線



急傾斜地の崩壊区域調査書

様式3-2 建築物に作用すると想定される衝撃に関する事項(1/1)

調査年度 平成29年度

急傾斜地の位置		箇所番号 174B1028			箇所名 所萱-1		所在地 一関市川崎町門崎字所萱									
横断 測線 番号	急傾斜地の下端に隣接する土地								急傾斜地内							
	土石等の移動の高さと力の大きさ				土石等の堆積高さと力の大きさ				土石等の移動の高さと力の大きさ				土石等の堆積高さと力の大きさ			
	区分	高さ (m)	下端からの距離 (m)	力の大きさ (kN/m ²)	区分	下端からの水平 距離(m)	高さ (m)	力の大きさ (kN/m ²)	区分	高さ (m)	下端からの比高 (m)	力の大きさ (kN/m ²)	区分	上端からの比高 (m)	高さ (m)	力の大きさ (kN/m ²)
1	100kN/m ² を超える	1.00	0.00 ~ 2.15	133.28	3mを超える	0.00 ~ 0.62	3.25	16.43	100kN/m ² を超える	1.00	12.43 ~ 45.50	133.28	3mを超える	40.00 ~ 45.50	3.25	16.43
	それ以外	1.00	2.15 ~ 9.93	100.00	それ以外	0.62 ~ 9.93	3.00	15.16	それ以外	1.00	5.00 ~ 12.43	100.00	それ以外	5.00 ~ 40.00	3.00	15.16
2	100kN/m ² を超える	1.00	0.00 ~ 2.74	143.16	3mを超える	0.00 ~ 0.85	3.36	17.00	100kN/m ² を超える	1.00	11.36 ~ 45.50	143.16	3mを超える	40.00 ~ 45.50	3.36	17.00
	それ以外	1.00	2.74 ~ 10.52	100.00	それ以外	0.85 ~ 10.52	3.00	15.16	それ以外	1.00	5.00 ~ 11.36	100.00	それ以外	5.00 ~ 40.00	3.00	15.16
3	100kN/m ² を超える	1.00	0.00 ~ 2.65	141.70	3mを超える	0.00 ~ 0.81	3.35	16.91	100kN/m ² を超える	1.00	11.49 ~ 45.50	141.70	3mを超える	40.00 ~ 45.50	3.35	16.91
	それ以外	1.00	2.65 ~ 10.43	100.00	それ以外	0.81 ~ 10.43	3.00	15.16	それ以外	1.00	5.00 ~ 11.49	100.00	それ以外	5.00 ~ 40.00	3.00	15.16
4	100kN/m ² を超える	1.00	0.00 ~ 2.21	134.36	3mを超える	0.00 ~ 1.53	3.59	18.15	100kN/m ² を超える	1.00	12.41 ~ 75.50	134.36	3mを超える	40.00 ~ 75.50	3.59	18.15
	それ以外	1.00	2.21 ~ 10.00	100.00	それ以外	1.53 ~ 10.00	3.00	15.16	それ以外	1.00	5.00 ~ 12.41	100.00	それ以外	5.00 ~ 40.00	3.00	15.16
5	100kN/m ² を超える	—	— ~ —	—	3mを超える	— ~ —	—	—	100kN/m ² を超える	—	— ~ —	—	3mを超える	— ~ —	—	—
	それ以外	1.00	0.00 ~ 6.88	87.17	それ以外	0.00 ~ 0.00	1.57	7.91	それ以外	1.00	5.00 ~ 9.68	87.17	それ以外	5.00 ~ 9.68	1.57	7.91
	100kN/m ² を超える		~		3mを超える	~			100kN/m ² を超える		~		3mを超える	~		
	それ以外		~		それ以外	~			それ以外		~		それ以外	~		
	100kN/m ² を超える		~		3mを超える	~			100kN/m ² を超える		~		3mを超える	~		
	それ以外		~		それ以外	~			それ以外		~		それ以外	~		
	100kN/m ² を超える		~		3mを超える	~			100kN/m ² を超える		~		3mを超える	~		
	それ以外		~		それ以外	~			それ以外		~		それ以外	~		
	100kN/m ² を超える		~		3mを超える	~			100kN/m ² を超える		~		3mを超える	~		
	それ以外		~		それ以外	~			それ以外		~		それ以外	~		
	100kN/m ² を超える		~		3mを超える	~			100kN/m ² を超える		~		3mを超える	~		
	それ以外		~		それ以外	~			それ以外		~		それ以外	~		
	100kN/m ² を超える		~		3mを超える	~			100kN/m ² を超える		~		3mを超える	~		
	それ以外		~		それ以外	~			それ以外		~		それ以外	~		