

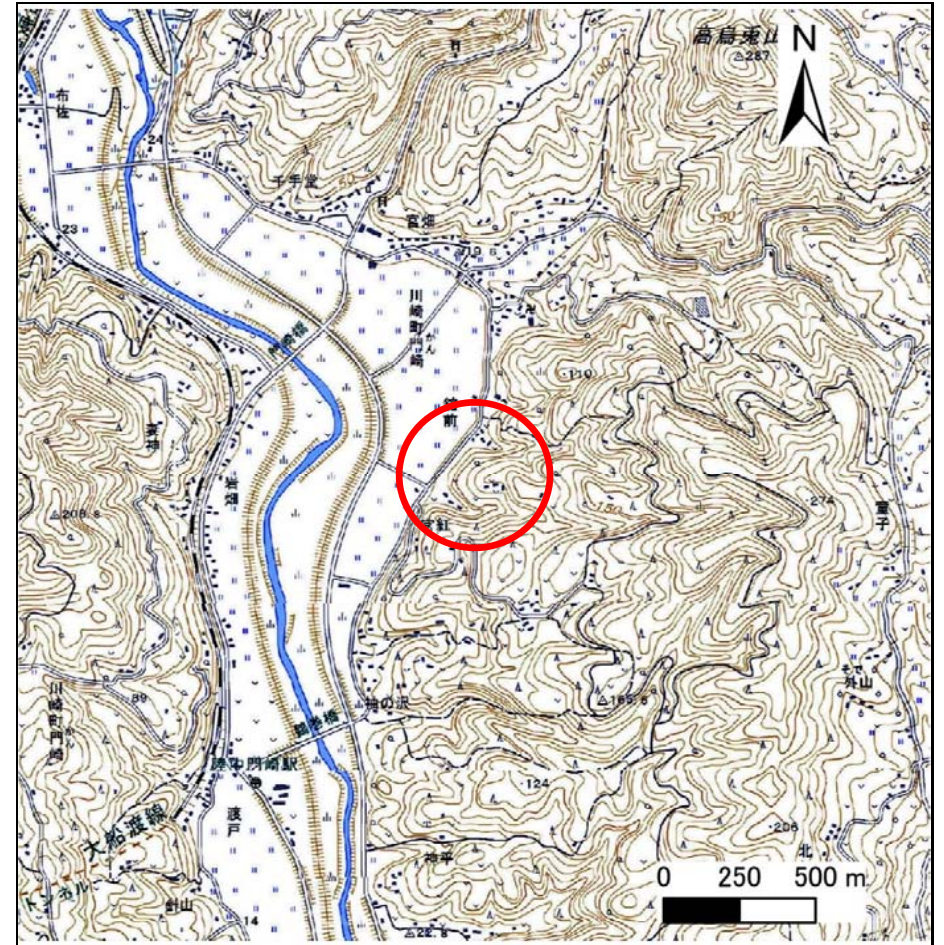
土砂災害防止に関する基礎調査(急傾斜地の崩壊)

表紙 概況、位置図

自然現象の種類	急傾斜地の崩壊
箇所番号	174B1025
箇所名	館前
所在地	岩手県一関市川崎町門崎字館前
調査機関	県南広域振興局千厩土木センター



位置図(S=1:200,000)



概況図(S=1:25,000)

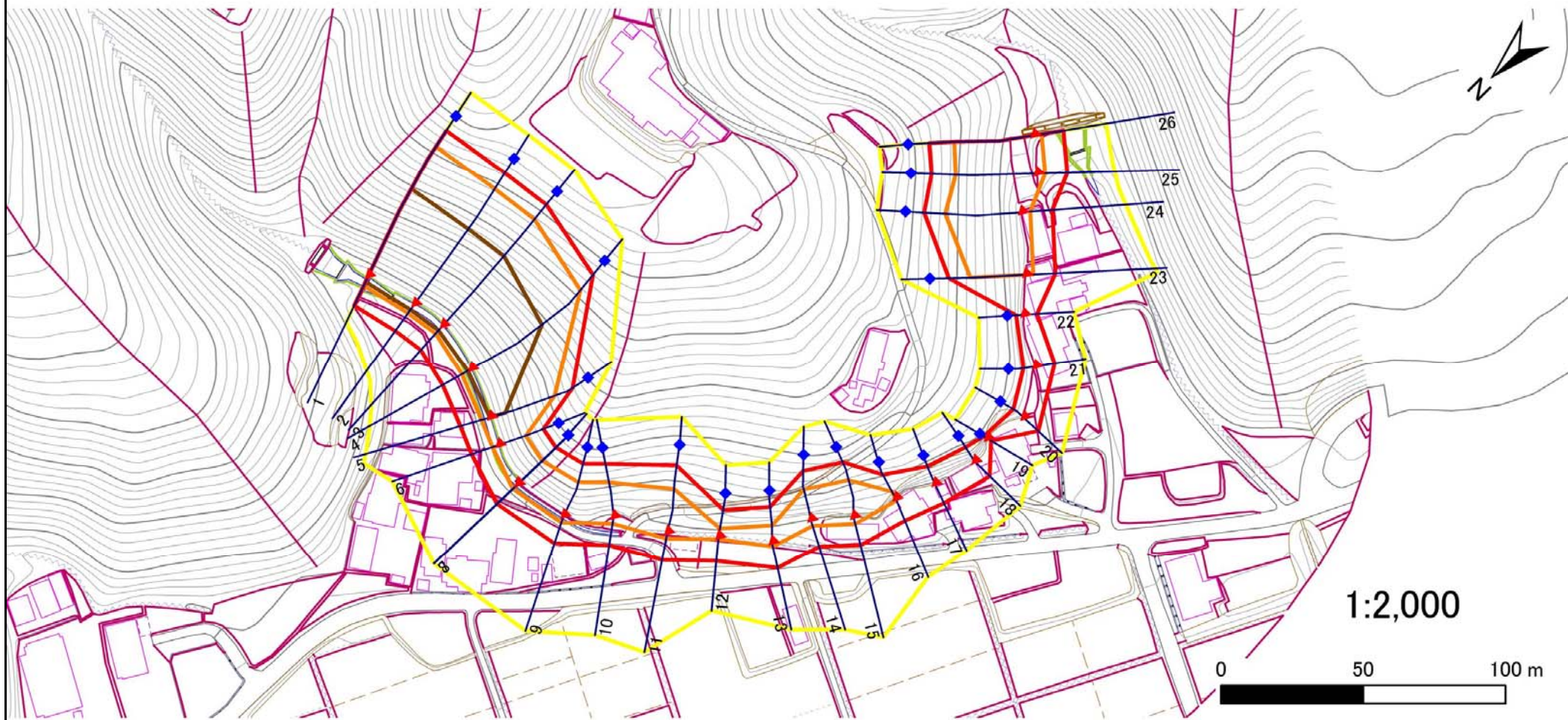
急傾斜地の崩壊区域調査

様式3-1 危害のおそれのある土地、著しい危害のおそれのある土地の設定図

調査年度

平成28年度

急傾斜地の位置 | 箇所番号 | 174B1025 | 箇所名 | 館前 | 所在地 | 岩手県一関市川崎町門崎字館前



凡例

- | | | | |
|------|--------|---------------------|--|
| ■ 上端 | — 横断測線 | ▭ 危害のおそれのある土地の区域 | ▭ 土石等の移動による力が100kN/m ² を超える範囲 |
| ▲ 下端 | | ▭ 著しい危害のおそれのある土地の区域 | ▭ 土石等の堆積高が3mを超える範囲 |

急傾斜地の崩壊区域調査

様式3-2 建築物に作用すると想定される衝撃に関する事項(1/2)

												調査年度	平成28年度						
急傾斜地の位置		箇所番号			174B1025			箇所名		館前		所在地	岩手県一関市川崎町門崎字館前						
横断 測線 番号	急傾斜地の下端に隣接する土地										急傾斜地内								
	土石等の移動の高さと力の大きさ				土石等の堆積高さとの大きさ				土石等の移動の高さと力の大きさ				土石等の堆積高さとの大きさ						
	区分	高さ (m)	下端からの距離 (m)	力の大きさ (kN/m ²)	区分	下端からの水平 距離(m)	高さ (m)	力の大きさ (kN/m ²)	区分	高さ (m)	上端からの比高 (m)	力の大きさ (kN/m ²)	区分	上端からの比高 (m)	高さ (m)	力の大きさ (kN/m ²)			
1	100kN/m ² を超える	1.00	0.00 ~ 3.94	164.28	3mを超える	0.00 ~ 2.40	4.16	21.03	100kN/m ² を超える	1.00	10.61 ~ 53.54	164.28	3mを超える	25.00 ~ 53.54	4.16	21.03			
	それ以外	1.00	3.94 ~ 11.72	100.00	それ以外	2.40 ~ 11.72	3.00	15.16	それ以外	1.00	5.00 ~ 10.61	100.00	それ以外	5.00 ~ 25.00	3.00	15.16			
2	100kN/m ² を超える	1.00	0.00 ~ 3.95	164.57	3mを超える	0.00 ~ 2.43	4.19	21.16	100kN/m ² を超える	1.00	10.65 ~ 52.50	164.57	3mを超える	25.00 ~ 52.50	4.19	21.16			
	それ以外	1.00	3.95 ~ 11.74	100.00	それ以外	2.43 ~ 11.74	3.00	15.16	それ以外	1.00	5.00 ~ 10.65	100.00	それ以外	5.00 ~ 25.00	3.00	15.16			
3	100kN/m ² を超える	1.00	0.00 ~ 3.97	164.89	3mを超える	0.00 ~ 2.45	4.21	21.26	100kN/m ² を超える	1.00	10.68 ~ 52.78	164.89	3mを超える	25.00 ~ 52.78	4.21	21.26			
	それ以外	1.00	3.97 ~ 11.76	100.00	それ以外	2.45 ~ 11.76	3.00	15.16	それ以外	1.00	5.00 ~ 10.68	100.00	それ以外	5.00 ~ 25.00	3.00	15.16			
4	100kN/m ² を超える	1.00	0.00 ~ 3.78	161.41	3mを超える	0.00 ~ 1.40	3.69	18.65	100kN/m ² を超える	1.00	10.54 ~ 48.26	161.41	3mを超える	25.00 ~ 48.26	3.69	18.65			
	それ以外	1.00	3.78 ~ 11.56	100.00	それ以外	1.40 ~ 11.56	3.00	15.16	それ以外	1.00	5.00 ~ 10.54	100.00	それ以外	5.00 ~ 25.00	3.00	15.16			
5	100kN/m ² を超える	1.00	0.00 ~ 3.23	151.76	3mを超える	0.00 ~ 0.14	3.07	15.54	100kN/m ² を超える	1.00	10.53 ~ 29.32	151.76	3mを超える	25.00 ~ 29.32	3.07	15.54			
	それ以外	1.00	3.23 ~ 11.02	100.00	それ以外	0.14 ~ 11.02	3.00	15.16	それ以外	1.00	5.00 ~ 10.53	100.00	それ以外	5.00 ~ 25.00	3.00	15.16			
6	100kN/m ² を超える	1.00	0.00 ~ 2.28	135.55	3mを超える	— ~ —	—	—	100kN/m ² を超える	1.00	10.83 ~ 19.73	135.55	3mを超える	— ~ —	—	—			
	それ以外	1.00	2.28 ~ 10.07	100.00	それ以外	0.00 ~ 10.07	2.51	12.70	それ以外	1.00	5.00 ~ 10.83	100.00	それ以外	5.00 ~ 19.73	2.51	12.70			
7	100kN/m ² を超える	1.00	0.00 ~ 2.42	137.92	3mを超える	— ~ —	—	—	100kN/m ² を超える	1.00	10.61 ~ 20.46	137.92	3mを超える	— ~ —	—	—			
	それ以外	1.00	2.42 ~ 10.21	100.00	それ以外	0.00 ~ 10.21	2.45	12.37	それ以外	1.00	5.00 ~ 10.61	100.00	それ以外	5.00 ~ 20.46	2.45	12.37			
8	100kN/m ² を超える	1.00	0.00 ~ 2.43	137.94	3mを超える	— ~ —	—	—	100kN/m ² を超える	1.00	10.61 ~ 20.47	137.94	3mを超える	— ~ —	—	—			
	それ以外	1.00	2.43 ~ 10.21	100.00	それ以外	0.00 ~ 10.21	2.79	14.10	それ以外	1.00	5.00 ~ 10.61	100.00	それ以外	5.00 ~ 20.47	2.79	14.10			
9	100kN/m ² を超える	1.00	0.00 ~ 2.57	140.33	3mを超える	— ~ —	—	—	100kN/m ² を超える	1.00	10.62 ~ 21.49	140.33	3mを超える	— ~ —	—	—			
	それ以外	1.00	2.57 ~ 10.35	100.00	それ以外	0.00 ~ 10.35	2.80	14.13	それ以外	1.00	5.00 ~ 10.62	100.00	それ以外	5.00 ~ 21.49	2.80	14.13			
10	100kN/m ² を超える	1.00	0.00 ~ 2.53	139.76	3mを超える	— ~ —	—	—	100kN/m ² を超える	1.00	10.69 ~ 21.26	139.76	3mを超える	— ~ —	—	—			
	それ以外	1.00	2.53 ~ 10.32	100.00	それ以外	0.00 ~ 10.32	2.82	14.27	それ以外	1.00	5.00 ~ 10.69	100.00	それ以外	5.00 ~ 21.26	2.82	14.27			
11	100kN/m ² を超える	1.00	0.00 ~ 2.22	134.44	3mを超える	— ~ —	—	—	100kN/m ² を超える	1.00	10.81 ~ 21.56	134.44	3mを超える	— ~ —	—	—			
	それ以外	1.00	2.22 ~ 10.00	100.00	それ以外	0.00 ~ 10.00	2.57	13.00	それ以外	1.00	5.00 ~ 10.81	100.00	それ以外	5.00 ~ 21.56	2.57	13.00			
12	100kN/m ² を超える	1.00	0.00 ~ 0.87	113.00	3mを超える	— ~ —	—	—	100kN/m ² を超える	1.00	10.65 ~ 13.18	113.00	3mを超える	— ~ —	—	—			
	それ以外	1.00	0.87 ~ 8.65	100.00	それ以外	0.00 ~ 8.65	2.27	11.46	それ以外	1.00	5.00 ~ 10.65	100.00	それ以外	5.00 ~ 13.18	2.27	11.46			
13	100kN/m ² を超える	1.00	0.00 ~ 1.56	123.78	3mを超える	— ~ —	—	—	100kN/m ² を超える	1.00	10.72 ~ 15.86	123.78	3mを超える	— ~ —	—	—			
	それ以外	1.00	1.56 ~ 9.34	100.00	それ以外	0.00 ~ 9.34	2.48	12.55	それ以外	1.00	5.00 ~ 10.72	100.00	それ以外	5.00 ~ 15.86	2.48	12.55			
14	100kN/m ² を超える	1.00	0.00 ~ 2.40	137.53	3mを超える	— ~ —	—	—	100kN/m ² を超える	1.00	10.81 ~ 20.46	137.53	3mを超える	— ~ —	—	—			
	それ以外	1.00	2.40 ~ 10.19	100.00	それ以外	0.00 ~ 10.19	2.86	14.45	それ以外	1.00	5.00 ~ 10.81	100.00	それ以外	5.00 ~ 20.46	2.86	14.45			
15	100kN/m ² を超える	1.00	0.00 ~ 2.63	141.40	3mを超える	— ~ —	—	—	100kN/m ² を超える	1.00	10.69 ~ 21.99	141.40	3mを超える	— ~ —	—	—			
	それ以外	1.00	2.63 ~ 10.42	100.00	それ以外	0.00 ~ 10.42	2.82	14.27	それ以外	1.00	5.00 ~ 10.69	100.00	それ以外	5.00 ~ 21.99	2.82	14.27			

急傾斜地の崩壊区域調査

様式3-2 建築物に作用すると想定される衝撃に関する事項(2/2)

調査年度 平成28年度

急傾斜地の位置		箇所番号 174B1025			箇所名 館前		所在地 岩手県一関市川崎町門崎字館前									
横断 測線 番号	急傾斜地の下端に隣接する土地								急傾斜地内							
	土石等の移動の高さと力の大きさ				土石等の堆積高さとの大きさ				土石等の移動の高さと力の大きさ				土石等の堆積高さとの大きさ			
	区分	高さ (m)	下端からの距離 (m)	力の大きさ (kN/m ²)	区分	下端からの水平 距離(m)	高さ (m)	力の大きさ (kN/m ²)	区分	高さ (m)	上端からの比高 (m)	力の大きさ (kN/m ²)	区分	上端からの比高 (m)	高さ (m)	力の大きさ (kN/m ²)
16	100kN/m ² を超える	1.00	0.00 ~ 0.85	112.73	3mを超える	— ~ —	—	—	100kN/m ² を超える	1.00	12.24 ~ 15.11	112.73	3mを超える	— ~ —	—	—
	それ以外	1.00	0.85 ~ 8.64	100.00	それ以外	0.00 ~ 8.64	2.71	13.72	それ以外	1.00	5.00 ~ 12.24	100.00	それ以外	5.00 ~ 15.11	2.71	13.72
17	100kN/m ² を超える	—	— ~ —	—	3mを超える	— ~ —	—	—	100kN/m ² を超える	—	— ~ —	—	3mを超える	— ~ —	—	—
	それ以外	1.00	0.00 ~ 7.54	96.38	それ以外	0.00 ~ 7.54	2.63	13.27	それ以外	1.00	5.00 ~ 13.09	96.38	それ以外	5.00 ~ 13.09	2.63	13.27
18	100kN/m ² を超える	—	— ~ —	—	3mを超える	— ~ —	—	—	100kN/m ² を超える	—	— ~ —	—	3mを超える	— ~ —	—	—
	それ以外	1.00	0.00 ~ 7.49	95.71	それ以外	0.00 ~ 7.49	2.49	12.56	それ以外	1.00	5.00 ~ 11.27	95.71	それ以外	5.00 ~ 11.27	2.49	12.56
19	100kN/m ² を超える	—	— ~ —	—	3mを超える	0.00 ~ 0.04	3.07	15.51	100kN/m ² を超える	—	— ~ —	—	3mを超える	5.00 ~ 9.27	3.07	15.51
	それ以外	1.00	0.00 ~ 1.59	23.41	それ以外	0.04 ~ 1.59	3.00	15.16	それ以外	1.00	5.00 ~ 9.27	23.41	それ以外	5.00 ~ 5.00	3.00	15.16
20	100kN/m ² を超える	—	— ~ —	—	3mを超える	— ~ —	—	—	100kN/m ² を超える	—	— ~ —	—	3mを超える	— ~ —	—	—
	それ以外	1.00	0.00 ~ 7.05	89.42	それ以外	0.00 ~ 7.05	1.91	9.64	それ以外	1.00	5.00 ~ 9.27	89.42	それ以外	5.00 ~ 9.27	1.91	9.64
21	100kN/m ² を超える	—	— ~ —	—	3mを超える	— ~ —	—	—	100kN/m ² を超える	—	— ~ —	—	3mを超える	— ~ —	—	—
	それ以外	1.00	0.00 ~ 6.85	86.76	それ以外	0.00 ~ 6.85	1.91	9.67	それ以外	1.00	5.00 ~ 8.90	86.76	それ以外	5.00 ~ 8.90	1.91	9.67
22	100kN/m ² を超える	—	— ~ —	—	3mを超える	— ~ —	—	—	100kN/m ² を超える	—	— ~ —	—	3mを超える	— ~ —	—	—
	それ以外	1.00	0.00 ~ 4.76	59.35	それ以外	0.00 ~ 4.76	2.35	11.87	それ以外	1.00	5.00 ~ 8.90	59.35	それ以外	5.00 ~ 8.90	2.35	11.87
23	100kN/m ² を超える	1.00	0.00 ~ 2.77	143.66	3mを超える	— ~ —	—	—	100kN/m ² を超える	1.00	10.57 ~ 24.85	143.66	3mを超える	— ~ —	—	—
	それ以外	1.00	2.77 ~ 10.55	100.00	それ以外	0.00 ~ 10.55	2.66	13.42	それ以外	1.00	5.00 ~ 10.57	100.00	それ以外	5.00 ~ 24.85	2.66	13.42
24	100kN/m ² を超える	1.00	0.00 ~ 3.18	150.77	3mを超える	0.00 ~ 0.22	3.11	15.74	100kN/m ² を超える	1.00	10.55 ~ 30.52	150.77	3mを超える	25.00 ~ 30.52	3.11	15.74
	それ以外	1.00	3.18 ~ 10.96	100.00	それ以外	0.22 ~ 10.96	3.00	15.16	それ以外	1.00	5.00 ~ 10.55	100.00	それ以外	5.00 ~ 25.00	3.00	15.16
25	100kN/m ² を超える	1.00	0.00 ~ 2.84	144.90	3mを超える	— ~ —	—	—	100kN/m ² を超える	1.00	10.82 ~ 30.34	144.90	3mを超える	— ~ —	—	—
	それ以外	1.00	2.84 ~ 10.62	100.00	それ以外	0.00 ~ 10.62	3.00	15.15	それ以外	1.00	5.00 ~ 10.82	100.00	それ以外	5.00 ~ 30.34	3.00	15.15
26	100kN/m ² を超える	1.00	0.00 ~ 2.72	142.82	3mを超える	— ~ —	—	—	100kN/m ² を超える	1.00	10.94 ~ 29.79	142.82	3mを超える	— ~ —	—	—
	それ以外	1.00	2.72 ~ 10.50	100.00	それ以外	0.00 ~ 10.50	2.87	14.50	それ以外	1.00	5.00 ~ 10.94	100.00	それ以外	5.00 ~ 29.79	2.87	14.50
	100kN/m ² を超える		~		3mを超える	~			100kN/m ² を超える		~		3mを超える	~		
	それ以外		~		それ以外	~			それ以外		~		それ以外	~		
	100kN/m ² を超える		~		3mを超える	~			100kN/m ² を超える		~		3mを超える	~		
	それ以外		~		それ以外	~			それ以外		~		それ以外	~		
	100kN/m ² を超える		~		3mを超える	~			100kN/m ² を超える		~		3mを超える	~		
	それ以外		~		それ以外	~			それ以外		~		それ以外	~		