

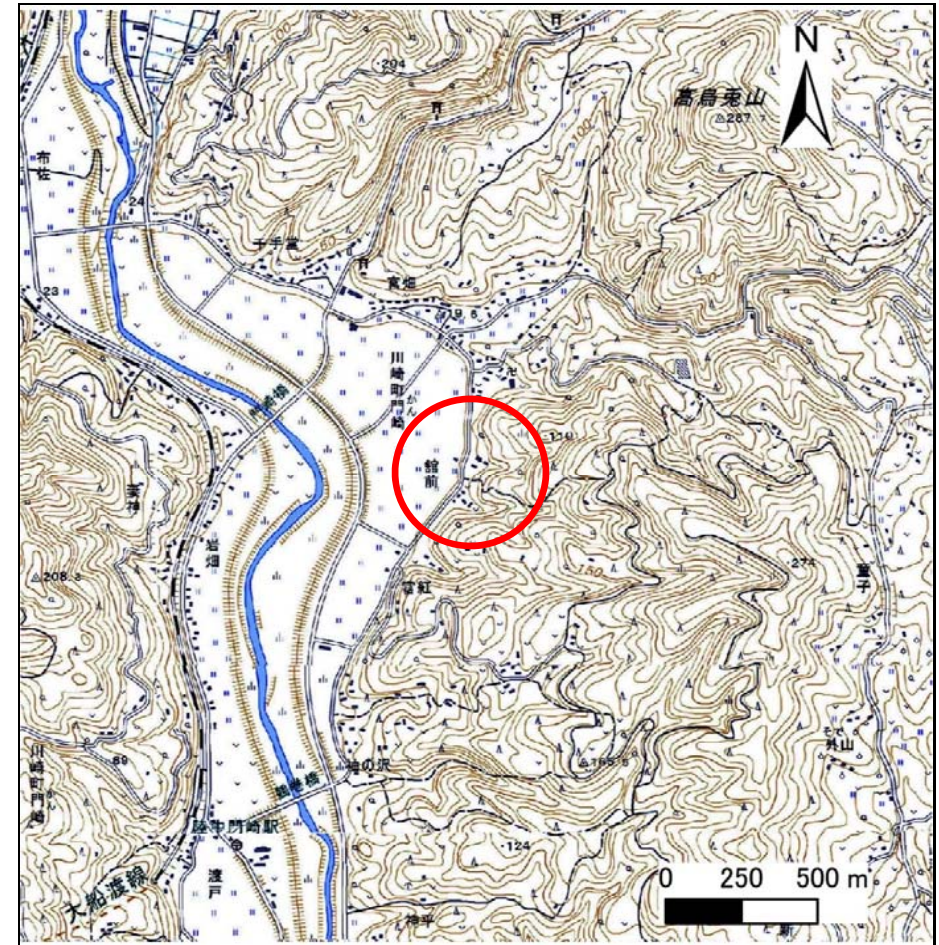
土砂災害防止に関する基礎調査(急傾斜地の崩壊)

表紙 概況、位置図

自然現象の種類	急傾斜地の崩壊
箇所番号	174B1024
箇所名	館畑
所在地	岩手県一関市川崎町門崎字館畑
調査機関	県南広域振興局千厩土木センター



位置図(S=1:200,000)



概況図(S=1:25,000)

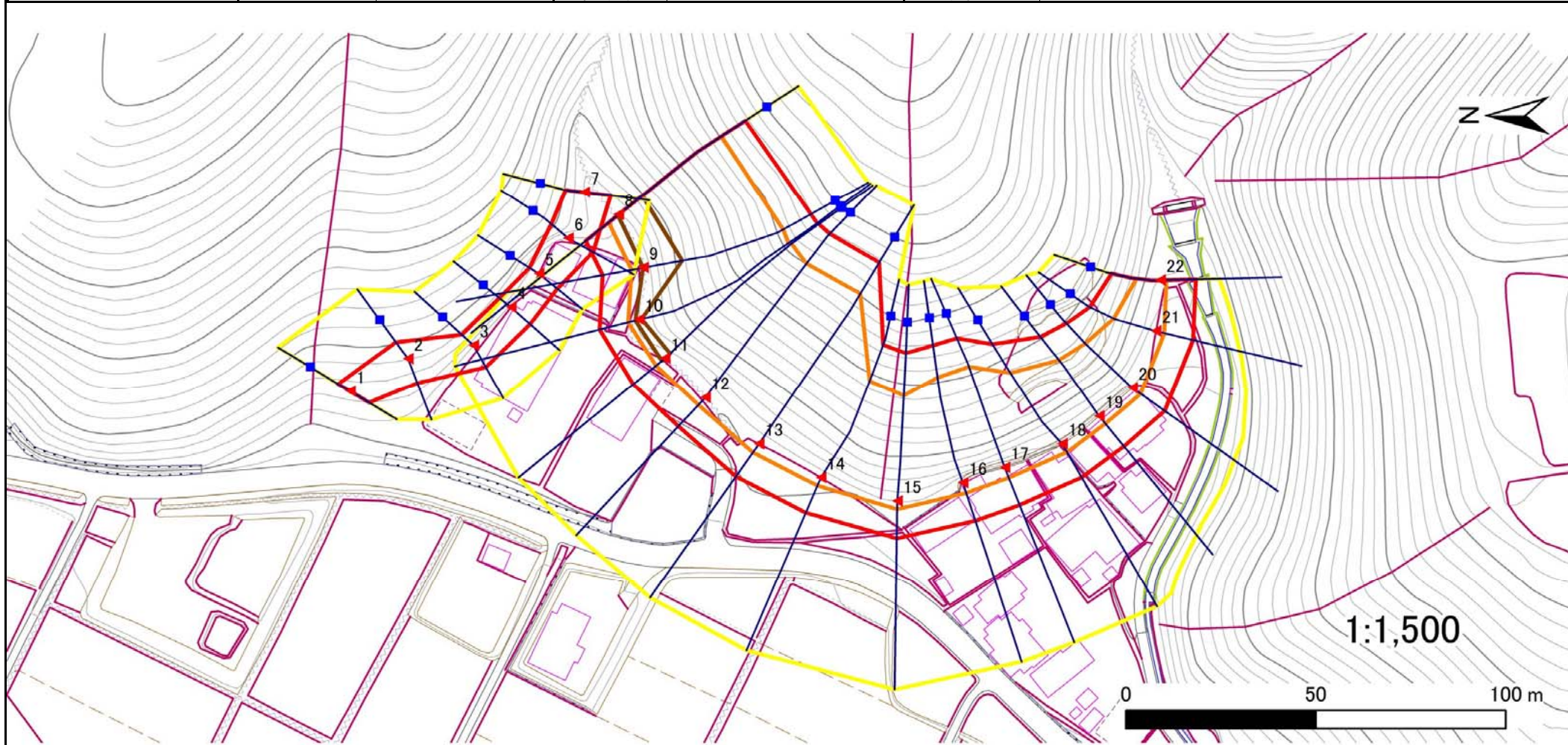
急傾斜地の崩壊区域調査

様式3-1 危害のおそれのある土地、著しい危害のおそれのある土地の設定図

調査年度

平成28年度

急傾斜地の位置 箇所番号 174B1024 箇所名 舘畑 所在地 岩手県一関市川崎町門崎字舘畑



凡例

■ 上端
▲ 下端

— 横断測線

— 危害のおそれのある土地の区域
— 著しい危害のおそれのある土地の区域

— 土石等の移動による力が100kN/m²を超える範囲
— 土石等の堆積高が3mを超える範囲

急傾斜地の崩壊区域調査

様式3-2 建築物に作用すると想定される衝撃に関する事項(1/2)

調査年度 平成28年度

急傾斜地の位置		箇所番号		箇所名		館畑		所在地		岩手県一関市川崎町門崎字館畑						
横断 測線 番号	急傾斜地の下端に隣接する土地								急傾斜地内							
	土石等の移動の高さと力の大きさ				土石等の堆積高さとの大きさ				土石等の移動の高さと力の大きさ				土石等の堆積高さとの大きさ			
	区分	高さ (m)	下端からの距離 (m)	力の大きさ (kN/m ²)	区分	下端からの水平 距離(m)	高さ (m)	力の大きさ (kN/m ²)	区分	高さ (m)	上端からの比高 (m)	力の大きさ (kN/m ²)	区分	上端からの比高 (m)	高さ (m)	力の大きさ (kN/m ²)
1	100kN/m ² を超える	—	— ~ —	—	3mを超える	— ~ —	—	—	100kN/m ² を超える	—	— ~ —	—	3mを超える	— ~ —	—	—
	それ以外	1.00	0.00 ~ 5.80	72.52	それ以外	0.00 ~ 0.00	1.57	7.91	それ以外	1.00	5.00 ~ 7.15	72.52	それ以外	5.00 ~ 7.15	1.57	7.91
2	100kN/m ² を超える	—	— ~ —	—	3mを超える	— ~ —	—	—	100kN/m ² を超える	—	— ~ —	—	3mを超える	— ~ —	—	—
	それ以外	1.00	0.00 ~ 6.91	87.54	それ以外	0.00 ~ 0.00	1.67	8.46	それ以外	1.00	5.00 ~ 8.70	87.54	それ以外	5.00 ~ 8.70	1.67	8.46
3	100kN/m ² を超える	—	— ~ —	—	3mを超える	— ~ —	—	—	100kN/m ² を超える	—	— ~ —	—	3mを超える	— ~ —	—	—
	それ以外	1.00	0.00 ~ 6.67	84.15	それ以外	0.00 ~ 0.00	1.72	8.70	それ以外	1.00	5.00 ~ 8.05	84.15	それ以外	5.00 ~ 8.05	1.72	8.70
4	100kN/m ² を超える	—	— ~ —	—	3mを超える	— ~ —	—	—	100kN/m ² を超える	—	— ~ —	—	3mを超える	— ~ —	—	—
	それ以外	1.00	0.00 ~ 6.76	85.38	それ以外	0.00 ~ 6.76	1.90	9.59	それ以外	1.00	5.00 ~ 8.60	85.38	それ以外	5.00 ~ 8.60	1.90	9.59
5	100kN/m ² を超える	—	— ~ —	—	3mを超える	— ~ —	—	—	100kN/m ² を超える	—	— ~ —	—	3mを超える	— ~ —	—	—
	それ以外	1.00	0.00 ~ 6.28	78.95	それ以外	0.00 ~ 6.28	1.82	9.20	それ以外	1.00	5.00 ~ 7.41	78.95	それ以外	5.00 ~ 7.41	1.82	9.20
6	100kN/m ² を超える	—	— ~ —	—	3mを超える	— ~ —	—	—	100kN/m ² を超える	—	— ~ —	—	3mを超える	— ~ —	—	—
	それ以外	1.00	0.00 ~ 7.49	95.69	それ以外	0.00 ~ 7.49	1.82	9.22	それ以外	1.00	5.00 ~ 9.88	95.69	それ以外	5.00 ~ 9.88	1.82	9.22
7	100kN/m ² を超える	—	— ~ —	—	3mを超える	— ~ —	—	—	100kN/m ² を超える	—	— ~ —	—	3mを超える	— ~ —	—	—
	それ以外	1.00	0.00 ~ 6.93	87.75	それ以外	0.00 ~ 0.00	1.72	8.68	それ以外	1.00	5.00 ~ 8.59	87.75	それ以外	5.00 ~ 8.59	1.72	8.68
8	100kN/m ² を超える	1.00	0.00 ~ 3.36	153.97	3mを超える	0.00 ~ 0.20	3.10	15.68	100kN/m ² を超える	1.00	10.56 ~ 35.97	153.97	3mを超える	30.00 ~ 35.97	3.10	15.68
	それ以外	1.00	3.36 ~ 11.15	100.00	それ以外	0.20 ~ 11.15	3.00	15.16	それ以外	1.00	5.00 ~ 10.56	100.00	それ以外	5.00 ~ 30.00	3.00	15.16
9	100kN/m ² を超える	1.00	0.00 ~ 3.08	149.13	3mを超える	0.00 ~ 0.01	3.00	15.19	100kN/m ² を超える	1.00	10.80 ~ 37.19	149.13	3mを超える	30.00 ~ 37.19	3.00	15.19
	それ以外	1.00	3.08 ~ 10.87	100.00	それ以外	0.01 ~ 10.87	3.00	15.16	それ以外	1.00	5.00 ~ 10.80	100.00	それ以外	5.00 ~ 30.00	3.00	15.16
10	100kN/m ² を超える	1.00	0.00 ~ 2.89	145.76	3mを超える	0.00 ~ 0.94	3.41	17.25	100kN/m ² を超える	1.00	11.08 ~ 40.50	145.76	3mを超える	40.00 ~ 40.50	3.41	17.25
	それ以外	1.00	2.89 ~ 10.67	100.00	それ以外	0.94 ~ 10.67	3.00	15.16	それ以外	1.00	5.00 ~ 11.08	100.00	それ以外	5.00 ~ 40.00	3.00	15.16
11	100kN/m ² を超える	1.00	0.00 ~ 3.02	147.97	3mを超える	0.00 ~ 1.00	3.44	17.40	100kN/m ² を超える	1.00	10.94 ~ 41.29	147.97	3mを超える	40.00 ~ 41.29	3.44	17.40
	それ以外	1.00	3.02 ~ 10.80	100.00	それ以外	1.00 ~ 10.80	3.00	15.16	それ以外	1.00	5.00 ~ 10.94	100.00	それ以外	5.00 ~ 40.00	3.00	15.16
12	100kN/m ² を超える	1.00	0.00 ~ 2.68	142.13	3mを超える	— ~ —	—	—	100kN/m ² を超える	1.00	11.36 ~ 39.68	142.13	3mを超える	— ~ —	—	—
	それ以外	1.00	2.68 ~ 10.46	100.00	それ以外	0.00 ~ 10.46	2.90	14.68	それ以外	1.00	5.00 ~ 11.36	100.00	それ以外	5.00 ~ 39.68	2.90	14.68
13	100kN/m ² を超える	1.00	0.00 ~ 2.79	144.03	3mを超える	0.00 ~ 0.89	3.38	17.10	100kN/m ² を超える	1.00	11.25 ~ 42.24	144.03	3mを超える	40.00 ~ 42.24	3.38	17.10
	それ以外	1.00	2.79 ~ 10.57	100.00	それ以外	0.89 ~ 10.57	3.00	15.16	それ以外	1.00	5.00 ~ 11.25	100.00	それ以外	5.00 ~ 40.00	3.00	15.16
14	100kN/m ² を超える	1.00	0.00 ~ 2.35	136.73	3mを超える	— ~ —	—	—	100kN/m ² を超える	1.00	11.47 ~ 29.64	136.73	3mを超える	— ~ —	—	—
	それ以外	1.00	2.35 ~ 10.14	100.00	それ以外	0.00 ~ 10.14	2.79	14.11	それ以外	1.00	5.00 ~ 11.47	100.00	それ以外	5.00 ~ 29.64	2.79	14.11
15	100kN/m ² を超える	1.00	0.00 ~ 2.09	132.38	3mを超える	— ~ —	—	—	100kN/m ² を超える	1.00	11.92 ~ 28.98	132.38	3mを超える	— ~ —	—	—
	それ以外	1.00	2.09 ~ 9.88	100.00	それ以外	0.00 ~ 9.88	2.75	13.88	それ以外	1.00	5.00 ~ 11.92	100.00	それ以外	5.00 ~ 28.98	2.75	13.88

急傾斜地の崩壊区域調書

様式3-2 建築物に作用すると想定される衝撃に関する事項(2/2)

調査年度	平成28年度
------	--------

急傾斜地の位置		箇所番号	174B1024		箇所名	館畑		所在地	岩手県一関市川崎町門崎字館畑							
横断 測線 番号	急傾斜地の下端に隣接する土地								急傾斜地内							
	土石等の移動の高さと力の大きさ				土石等の堆積高さとの大きさ				土石等の移動の高さと力の大きさ				土石等の堆積高さとの大きさ			
	区分	高さ (m)	下端からの距離 (m)	力の大きさ (kN/m ²)	区分	下端からの水平 距離(m)	高さ (m)	力の大きさ (kN/m ²)	区分	高さ (m)	上端からの比高 (m)	力の大きさ (kN/m ²)	区分	上端からの比高 (m)	高さ (m)	力の大きさ (kN/m ²)
16	100kN/m ² を超える	1.00	0.00 ~ 2.81	144.39	3mを超える	— ~ —	—	—	100kN/m ² を超える	1.00	10.87 ~ 30.56	144.39	3mを超える	— ~ —	—	—
	それ以外	1.00	2.81 ~ 10.59	100.00	それ以外	0.00 ~ 10.59	2.99	15.10	それ以外	1.00	5.00 ~ 10.87	100.00	それ以外	5.00 ~ 30.56	2.99	15.10
17	100kN/m ² を超える	1.00	0.00 ~ 2.91	146.17	3mを超える	0.00 ~ 0.03	3.02	15.25	100kN/m ² を超える	1.00	10.75 ~ 30.56	146.17	3mを超える	30.00 ~ 30.56	3.02	15.25
	それ以外	1.00	2.91 ~ 10.70	100.00	それ以外	0.03 ~ 10.70	3.00	15.16	それ以外	1.00	5.00 ~ 10.75	100.00	それ以外	5.00 ~ 30.00	3.00	15.16
18	100kN/m ² を超える	1.00	0.00 ~ 2.51	139.40	3mを超える	— ~ —	—	—	100kN/m ² を超える	1.00	10.98 ~ 26.62	139.40	3mを超える	— ~ —	—	—
	それ以外	1.00	2.51 ~ 10.30	100.00	それ以外	0.00 ~ 10.30	2.86	14.46	それ以外	1.00	5.00 ~ 10.98	100.00	それ以外	5.00 ~ 26.62	2.86	14.46
19	100kN/m ² を超える	1.00	0.00 ~ 2.57	140.30	3mを超える	— ~ —	—	—	100kN/m ² を超える	1.00	10.65 ~ 23.74	140.30	3mを超える	— ~ —	—	—
	それ以外	1.00	2.57 ~ 10.35	100.00	それ以外	0.00 ~ 10.35	2.62	13.22	それ以外	1.00	5.00 ~ 10.65	100.00	それ以外	5.00 ~ 23.74	2.62	13.22
20	100kN/m ² を超える	1.00	0.00 ~ 2.72	142.81	3mを超える	— ~ —	—	—	100kN/m ² を超える	1.00	10.53 ~ 23.60	142.81	3mを超える	— ~ —	—	—
	それ以外	1.00	2.72 ~ 10.50	100.00	それ以外	0.00 ~ 10.50	2.69	13.58	それ以外	1.00	5.00 ~ 10.53	100.00	それ以外	5.00 ~ 23.60	2.69	13.58
21	100kN/m ² を超える	1.00	0.00 ~ 2.30	135.79	3mを超える	— ~ —	—	—	100kN/m ² を超える	1.00	10.54 ~ 19.74	135.79	3mを超える	— ~ —	—	—
	それ以外	1.00	2.30 ~ 10.08	100.00	それ以外	0.00 ~ 10.08	2.40	12.13	それ以外	1.00	5.00 ~ 10.54	100.00	それ以外	5.00 ~ 19.74	2.40	12.13
22	100kN/m ² を超える	1.00	0.00 ~ 1.59	124.35	3mを超える	— ~ —	—	—	100kN/m ² を超える	1.00	10.66 ~ 15.96	124.35	3mを超える	— ~ —	—	—
	それ以外	1.00	1.59 ~ 9.38	100.00	それ以外	0.00 ~ 9.38	2.47	12.47	それ以外	1.00	5.00 ~ 10.66	100.00	それ以外	5.00 ~ 15.96	2.47	12.47
	100kN/m ² を超える		~		3mを超える	~			100kN/m ² を超える		~		3mを超える	~		
	それ以外		~		それ以外	~			それ以外		~		それ以外	~		
	100kN/m ² を超える		~		3mを超える	~			100kN/m ² を超える		~		3mを超える	~		
	それ以外		~		それ以外	~			それ以外		~		それ以外	~		
	100kN/m ² を超える		~		3mを超える	~			100kN/m ² を超える		~		3mを超える	~		
	それ以外		~		それ以外	~			それ以外		~		それ以外	~		
	100kN/m ² を超える		~		3mを超える	~			100kN/m ² を超える		~		3mを超える	~		
	それ以外		~		それ以外	~			それ以外		~		それ以外	~		
	100kN/m ² を超える		~		3mを超える	~			100kN/m ² を超える		~		3mを超える	~		
	それ以外		~		それ以外	~			それ以外		~		それ以外	~		