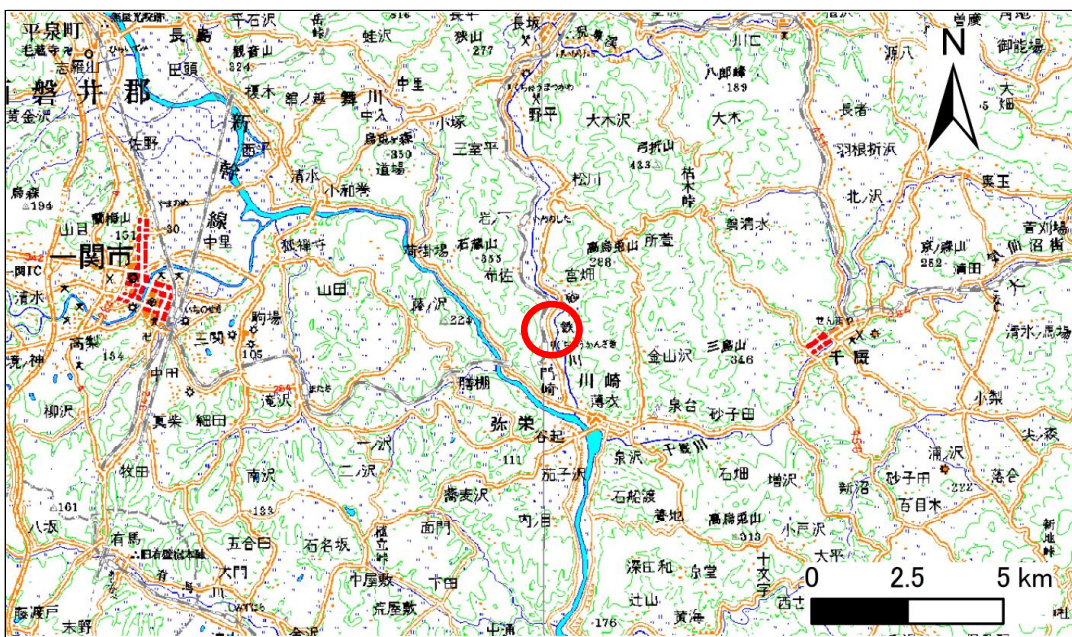


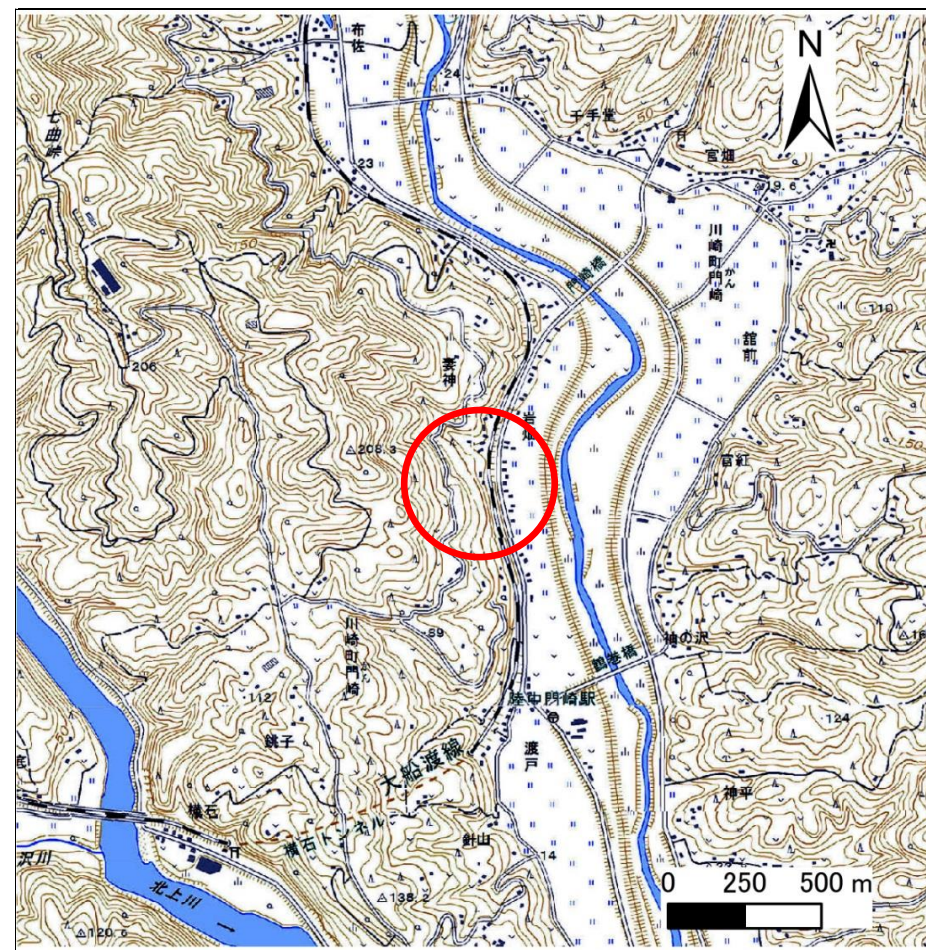
土砂災害防止に関する基礎調査(急傾斜地の崩壊)

表紙 概況、位置図

自然現象の種類	急傾斜地の崩壊
箇所番号	174B1022
箇所名	妻神-3
所在地	岩手県一関市川崎町門崎字妻神
調査機関	県南広域振興局千厩土木センター



位置図(S=1:200,000)



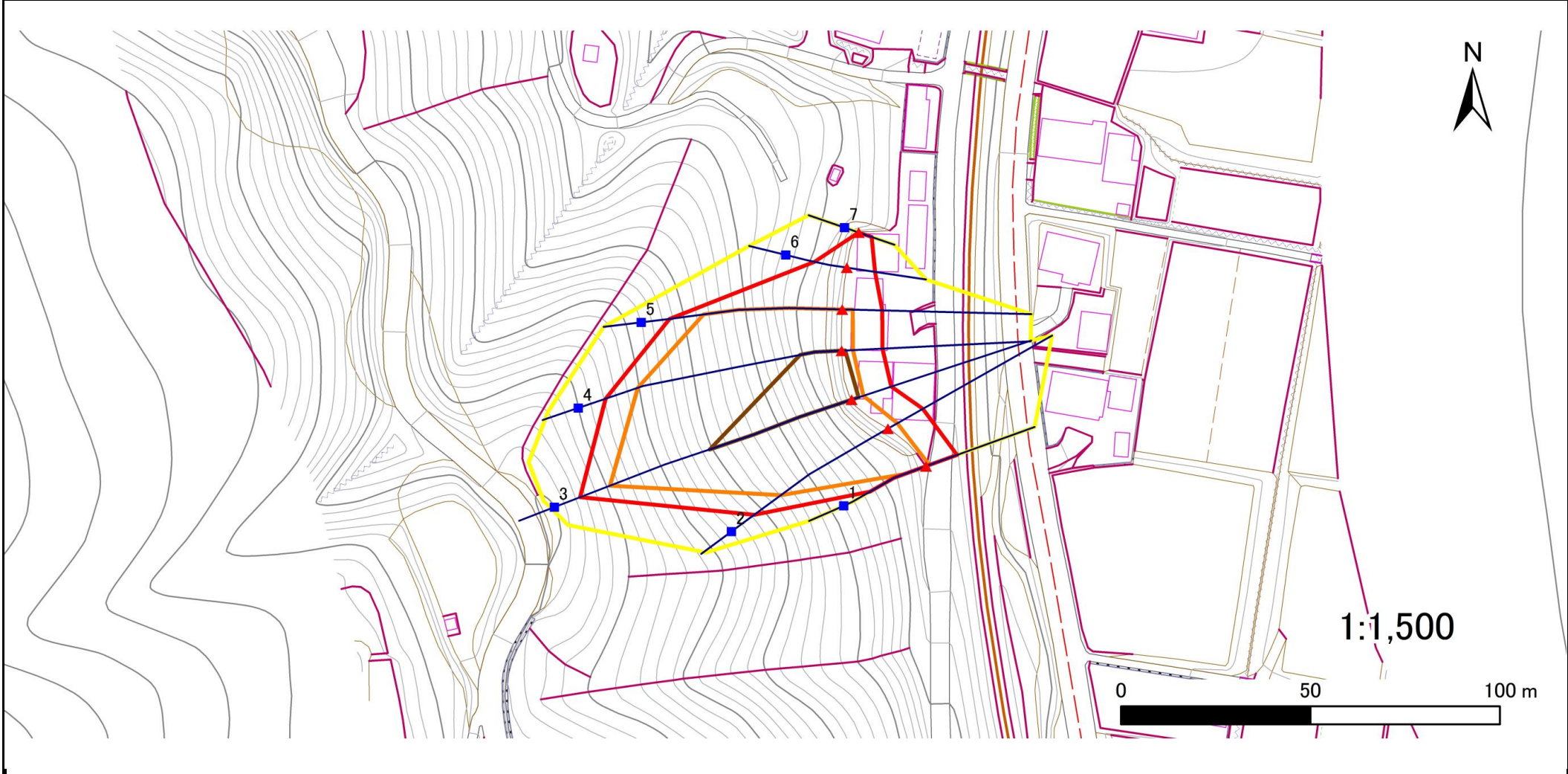
概況図(S=1:25,000)

急傾斜地の崩壊区域調査

様式3-1 危害のおそれのある土地、著しい危害のおそれのある土地の設定図

調査年度 平成28年度

急傾斜地の位置	箇所番号	174B1022	箇所名	妻神-3	所在地	岩手県一関市川崎町門崎字妻神
---------	------	----------	-----	------	-----	----------------



凡例	■ 上端	— 横断測線	■ 危害のおそれのある土地の区域	■ 土石等の移動による力が100kN/m ² を超える範囲
	▲ 下端		■ 著しい危害のおそれのある土地の区域	■ 土石等の堆積高が3mを超える範囲

急傾斜地の崩壊区域調書

様式3-2 建築物に作用すると想定される衝撃に関する事項(1/1)

調査年度	平成28年度
------	--------

急傾斜地の位置	箇所番号	174B1022						箇所名	妻神-3		所在地	岩手県一関市川崎町門崎字妻神					
横断 測線 番号	急傾斜地の下端に隣接する土地										急傾斜地内						
	土石等の移動の高さと力の大きさ				土石等の堆積高さとの大きさ				土石等の移動の高さと力の大きさ				土石等の堆積高さとの大きさ				
	区分	高さ (m)	下端からの距離 (m)	力の大きさ (kN/m ²)	区分	下端からの水平 距離(m)	高さ (m)	力の大きさ (kN/m ²)	区分	高さ (m)	上端からの比高 (m)	力の大きさ (kN/m ²)	区分	上端からの比高 (m)	高さ (m)	力の大きさ (kN/m ²)	
1	100kN/m ² を超える	1.00	0.00 ~ 0.98	114.65	3mを超える	— ~ —	—	—	100kN/m ² を超える	1.00	11.40 ~ 15.29	114.65	3mを超える	— ~ —	—	—	
	それ以外	1.00	0.98 ~ 8.76	100.00	それ以外	0.00 ~ 8.76	2.18	11.02	それ以外	1.00	5.00 ~ 11.40	100.00	それ以外	5.00 ~ 15.29	2.18	11.02	
2	100kN/m ² を超える	1.00	0.00 ~ 2.85	145.16	3mを超える	— ~ —	—	—	100kN/m ² を超える	1.00	10.93 ~ 33.30	145.16	3mを超える	— ~ —	—	—	
	それ以外	1.00	2.85 ~ 10.64	100.00	それ以外	0.00 ~ 10.64	2.97	15.02	それ以外	1.00	5.00 ~ 10.93	100.00	それ以外	5.00 ~ 33.30	2.97	15.02	
3	100kN/m ² を超える	1.00	0.00 ~ 3.26	152.25	3mを超える	0.00 ~ 1.96	3.84	19.40	100kN/m ² を超える	1.00	10.81 ~ 57.29	152.25	3mを超える	30.00 ~ 57.29	3.84	19.40	
	それ以外	1.00	3.26 ~ 11.05	100.00	それ以外	1.96 ~ 11.05	3.00	15.16	それ以外	1.00	5.00 ~ 10.81	100.00	それ以外	5.00 ~ 30.00	3.00	15.16	
4	100kN/m ² を超える	1.00	0.00 ~ 3.02	148.12	3mを超える	0.00 ~ 0.97	3.43	17.33	100kN/m ² を超える	1.00	11.01 ~ 47.29	148.12	3mを超える	40.00 ~ 47.29	3.43	17.33	
	それ以外	1.00	3.02 ~ 10.81	100.00	それ以外	0.97 ~ 10.81	3.00	15.16	それ以外	1.00	5.00 ~ 11.01	100.00	それ以外	5.00 ~ 40.00	3.00	15.16	
5	100kN/m ² を超える	1.00	0.00 ~ 2.85	145.03	3mを超える	— ~ —	—	—	100kN/m ² を超える	1.00	11.01 ~ 35.29	145.03	3mを超える	— ~ —	—	—	
	それ以外	1.00	2.85 ~ 10.63	100.00	それ以外	0.00 ~ 10.63	2.96	14.95	それ以外	1.00	5.00 ~ 11.01	100.00	それ以外	5.00 ~ 35.29	2.96	14.95	
6	100kN/m ² を超える	—	— ~ —	—	3mを超える	— ~ —	—	—	100kN/m ² を超える	—	— ~ —	—	3mを超える	— ~ —	—	—	
	それ以外	1.00	0.00 ~ 7.55	96.55	それ以外	0.00 ~ 7.55	2.02	10.21	それ以外	1.00	5.00 ~ 10.56	96.55	それ以外	5.00 ~ 10.56	2.02	10.21	
7	100kN/m ² を超える	—	— ~ —	—	3mを超える	— ~ —	—	—	100kN/m ² を超える	—	— ~ —	—	3mを超える	— ~ —	—	—	
	それ以外	1.00	0.00 ~ 3.61	45.62	それ以外	0.00 ~ 3.61	2.18	10.99	それ以外	1.00	5.00 ~ 5.00	45.62	それ以外	5.00 ~ 5.00	2.18	10.99	
	100kN/m ² を超える		~		3mを超える	~			100kN/m ² を超える		~		3mを超える	~			
	それ以外		~		それ以外	~			それ以外		~		それ以外	~			
	100kN/m ² を超える		~		3mを超える	~			100kN/m ² を超える		~		3mを超える	~			
	それ以外		~		それ以外	~			それ以外		~		それ以外	~			
	100kN/m ² を超える		~		3mを超える	~			100kN/m ² を超える		~		3mを超える	~			
	それ以外		~		それ以外	~			それ以外		~		それ以外	~			
	100kN/m ² を超える		~		3mを超える	~			100kN/m ² を超える		~		3mを超える	~			
	それ以外		~		それ以外	~			それ以外		~		それ以外	~			
	100kN/m ² を超える		~		3mを超える	~			100kN/m ² を超える		~		3mを超える	~			
	それ以外		~		それ以外	~			それ以外		~		それ以外	~			
	100kN/m ² を超える		~		3mを超える	~			100kN/m ² を超える		~		3mを超える	~			
	それ以外		~		それ以外	~			それ以外		~		それ以外	~			