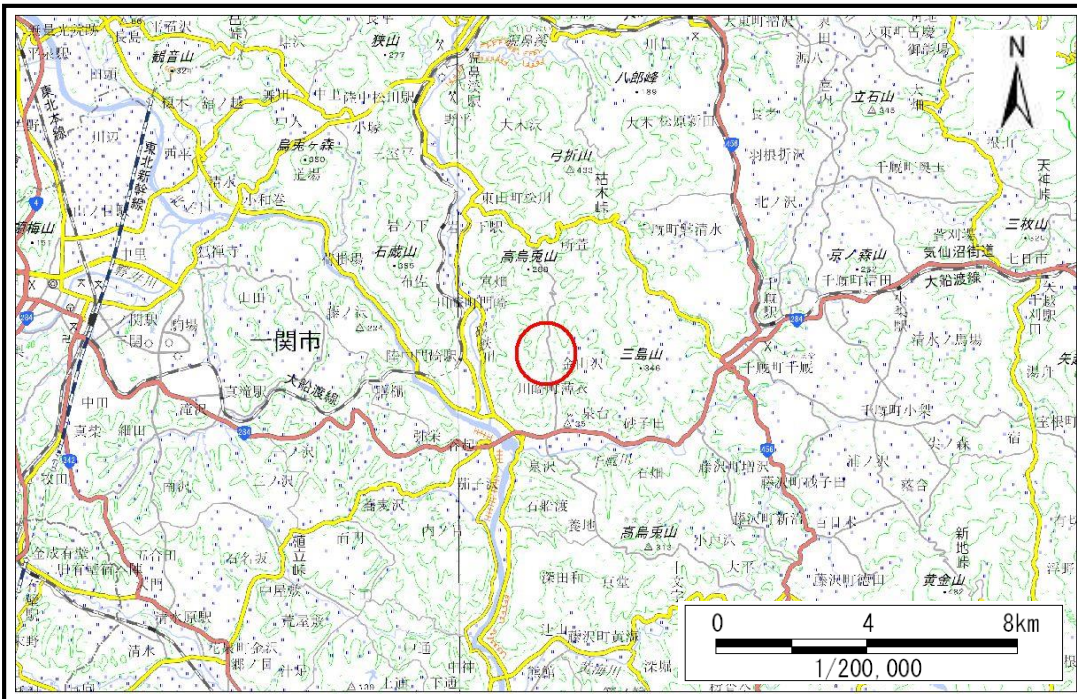


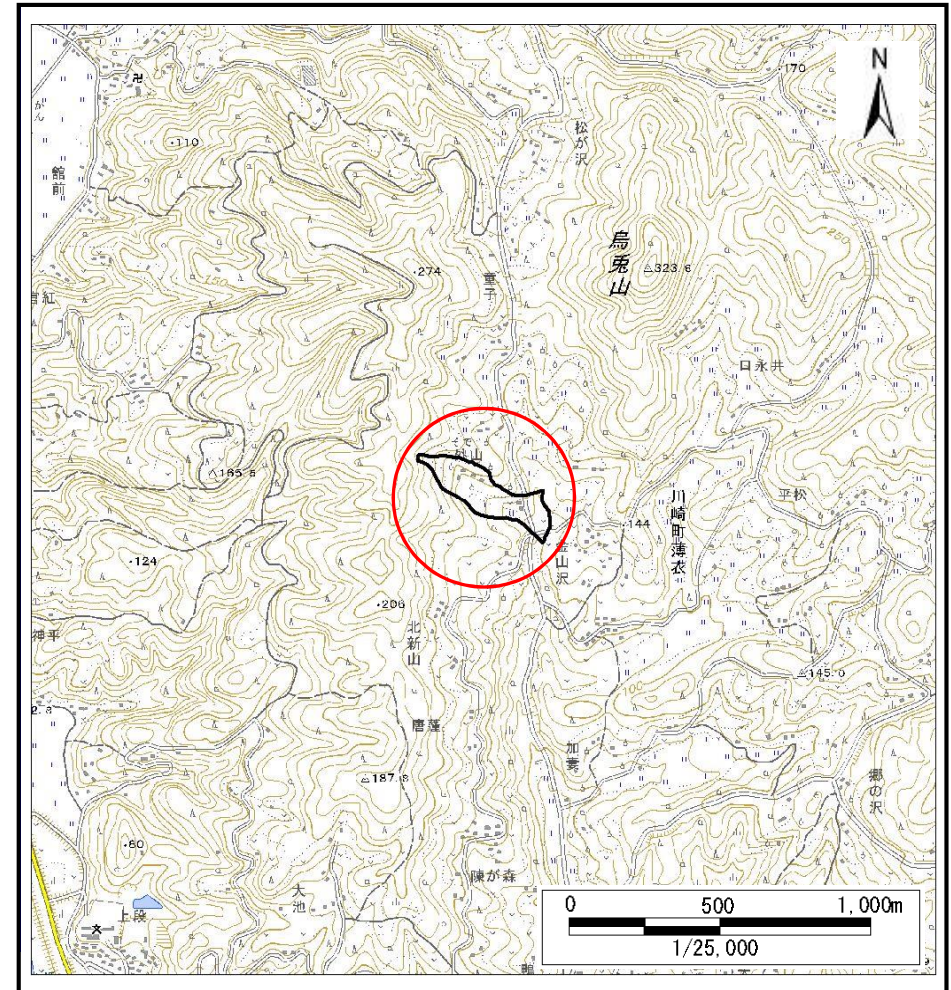
土砂災害防止に関する基礎調査(土石流)

表紙 概況,位置図

自然現象の種類	土石流
溪流番号	J181102
水系名	北上川
河川名	千厩川
溪流名	外山の沢
所在	岩手県一関市川崎町薄衣字外山
調査機関	岩手県南広域振興局 土木部 千厩土木センター



概況図(S=1:200,000)



位置図(S=1:25,000)

国土地理院の電子地形図20000『一関』及び電子地形図25000『千厩南部、千厩北部』を掲載

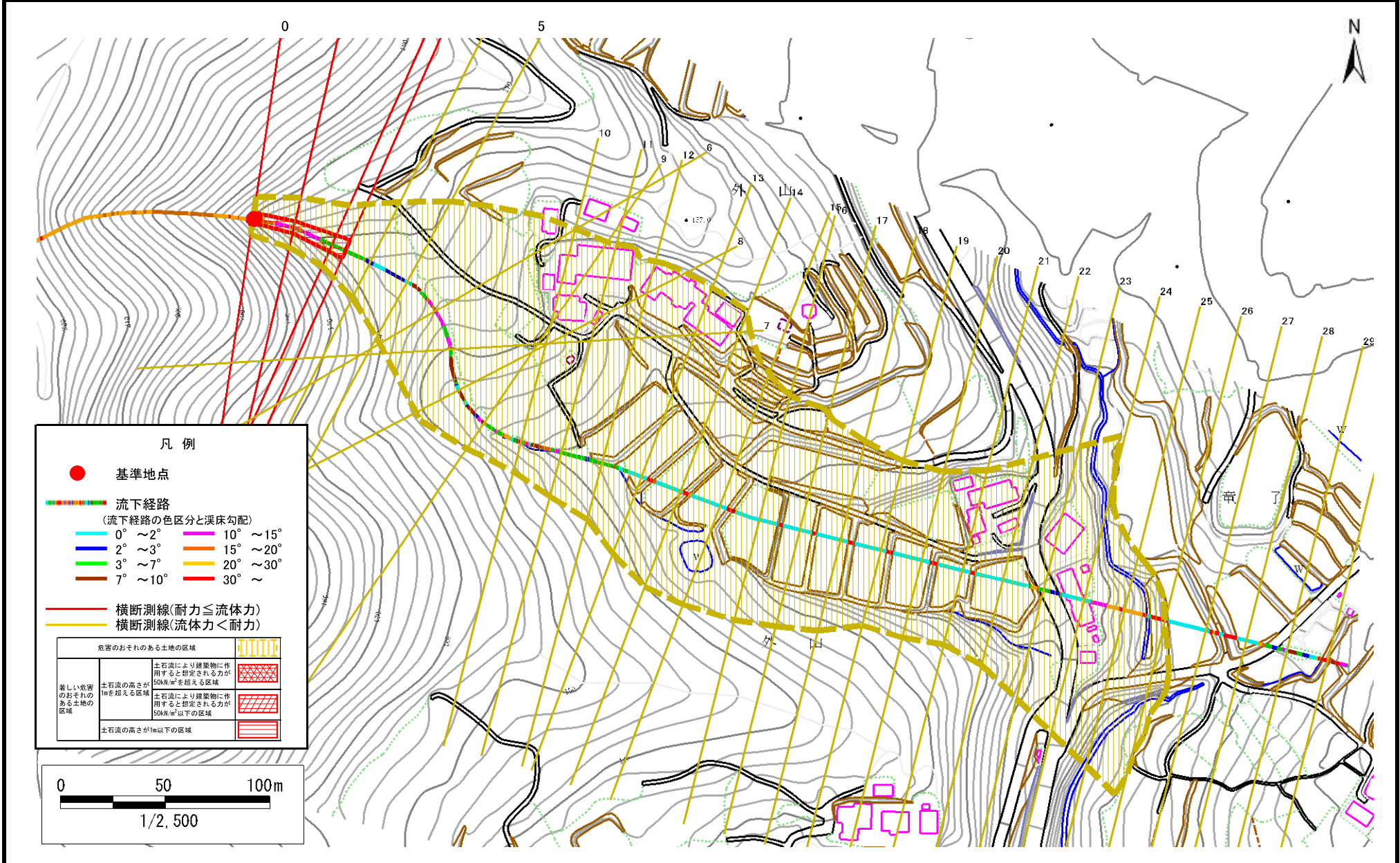
岩手県

土石流区域調査

様式3-1 危害のおそれのある土地、著しい危害のおそれのある土地の設定図

調査年度 令和2年度

溪流の位置 溪流番号 J181102 溪流名 外山の沢 所在地 岩手県一関市川崎町薄衣字外山



土石流区域調査

様式3-2 建築物に作用すると想定される衝撃に関する事項

調査年度	令和2年度
------	-------

溪流の位置	溪流番号	J181102	溪流名	外山の沢	所在地	岩手県一関市川崎町薄衣字外山
-------	------	---------	-----	------	-----	----------------

横断測線番号	土石流の高さh(m)	土石流の流体力Fd(kN/m ²)	建築物の耐力P2(kN/m ²)	横断測線番号	土石流の高さh(m)	土石流の流体力Fd(kN/m ²)	建築物の耐力P2(kN/m ²)
No.0	0.55	34.20	12.62	No.27	0.24	1.84	27.38
No.1	0.49	29.45	14.08	No.28	0.35	0.51	19.12
No.2	0.40	20.50	16.84	No.29	0.33	0.56	19.92
No.3	0.38	18.26	17.55	No.30	0.00	0.00	0.00
No.4	0.38	16.39	17.56				
No.5	0.29	9.58	22.31				
No.6	0.21	5.11	30.97				
No.7	0.19	3.71	33.56				
No.8	0.23	3.12	28.30				
No.9	0.22	2.49	28.70				
No.10	0.30	3.85	21.88				
No.11	0.22	2.81	28.92				
No.12	0.22	2.84	29.06				
No.13	0.23	2.38	27.83				
No.14	0.23	2.15	27.74				
No.15	0.23	2.14	27.73				
No.16	0.23	2.09	27.69				
No.17	0.23	2.14	28.00				
No.18	0.23	1.92	27.51				
No.19	0.23	2.01	28.11				
No.20	0.22	2.10	28.70				
No.21	0.22	2.17	29.15				
No.22	0.22	2.19	29.24				
No.23	0.21	2.31	30.04				
No.24	0.22	2.08	28.58				
No.25	0.21	2.40	30.55				
No.26	0.22	2.22	29.45				