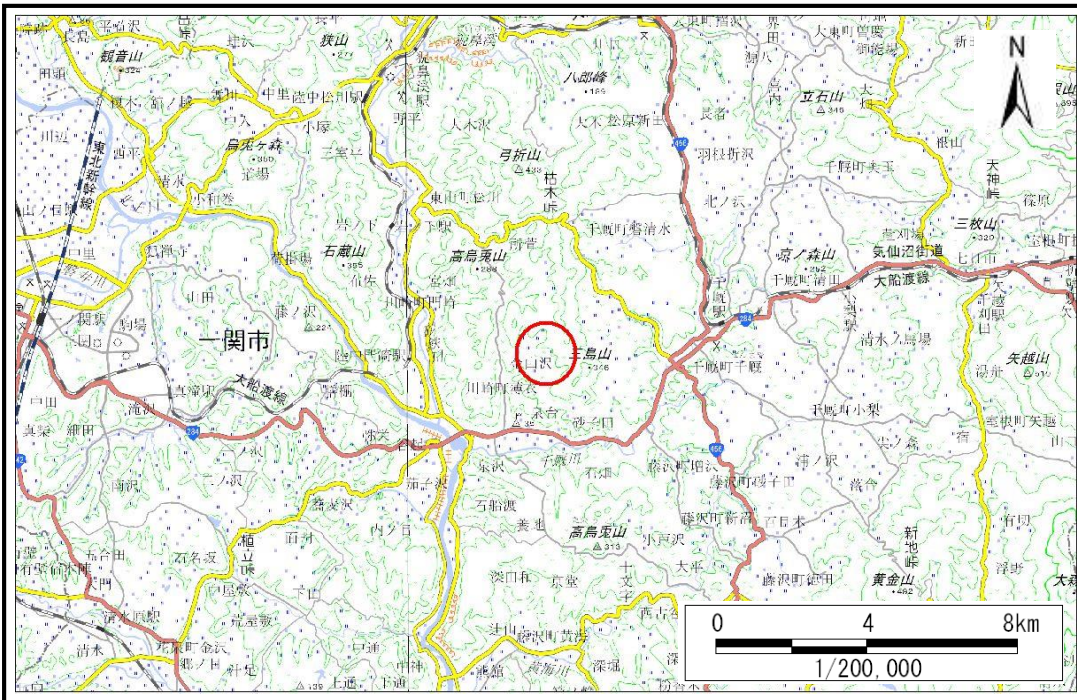


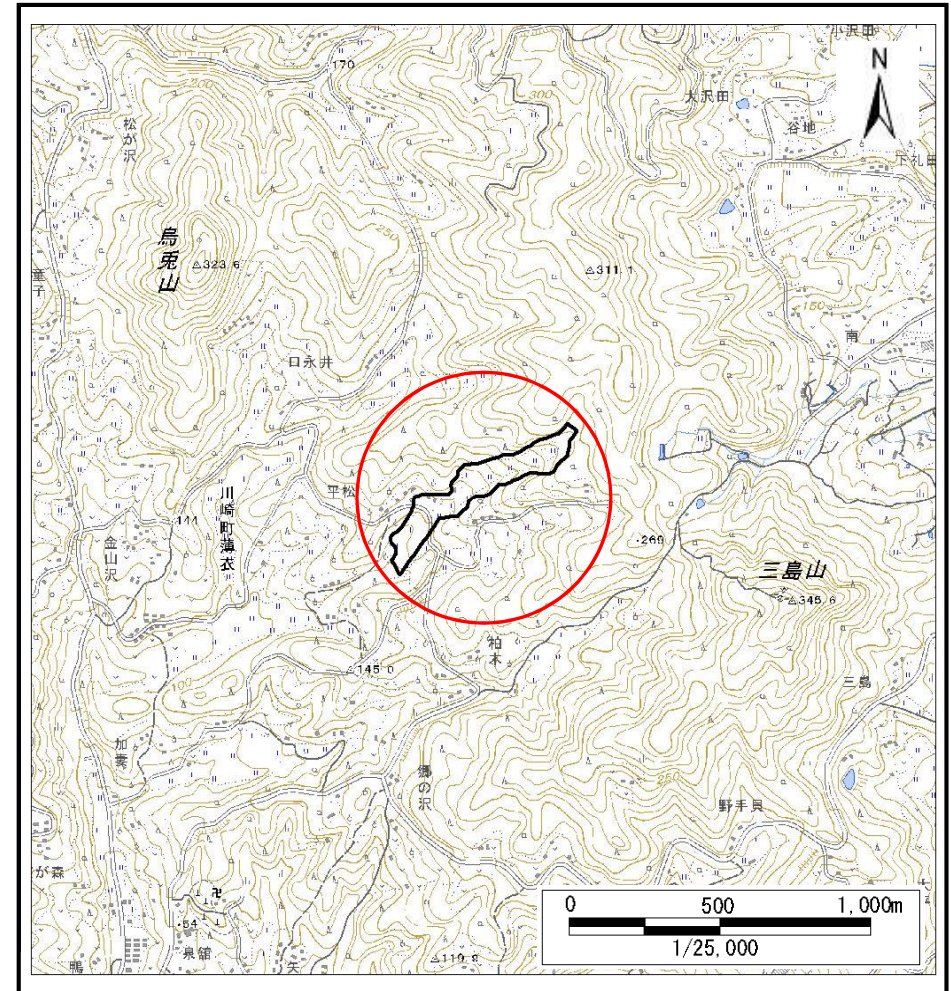
土砂災害防止に関する基礎調査(土石流)

表紙 概況,位置図

自然現象の種類	土石流
溪流番号	J181101-2
水系名	北上川
河川名	千厩川
溪流名	平松の沢-2
所在	岩手県一関市川崎町薄衣字平松
調査機関	岩手県南広域振興局 土木部 千厩土木センター



概況図(S=1:200,000)



位置図(S=1:25,000)

国土地理院の電子地形図200000『一関』及び電子地形図25000『千厩南部、千厩北部』を掲載

岩手県

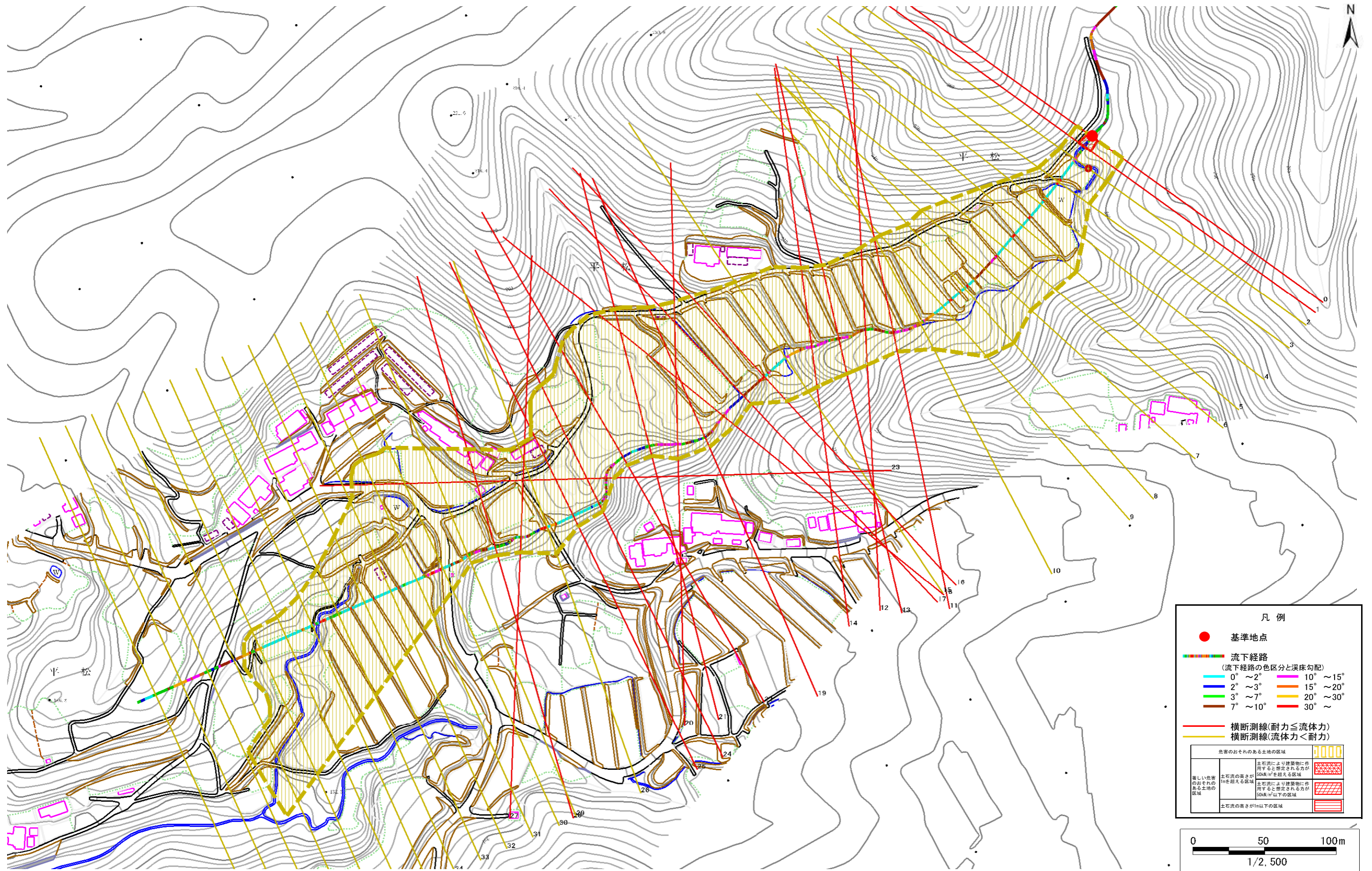
土石流区域調査

様式3-1 危害のおそれのある土地、著しい危害のおそれのある土地の設定図 (A3)

調査年度

令和2年度

溪流の位置 溪流番号 J181101-2 溪流名 平松の沢-2 所在地 岩手県一関市川崎町薄衣字平松

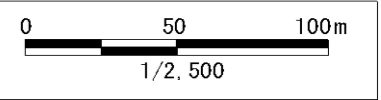


凡例

- 基準地点
- 流下経路
(流下経路の色区分と床勾配)

0° ~ 2°	10° ~ 15°
2° ~ 3°	15° ~ 20°
3° ~ 7°	20° ~ 30°
7° ~ 10°	30° ~
- 横断測線(耐力 ≤ 流体力)
- 横断測線(流体力 < 耐力)

危険のおそれのある土地の区域		1000
著しい危害のおそれのある土地の区域	土石流により建築物に作用すると想定される方が500m ² を超える区域	
	土石流により建築物に作用すると想定される方が500m ² 以下の区域	
土石流の高さが1m以下の区域		



土石流区域調書

様式3-2 建築物に作用すると想定される衝撃に関する事項

						調査年度	令和2年度
溪流の位置	溪流番号	J181101-2	溪流名	平松の沢-2	所在地	岩手県一関市川崎町薄衣字平松	
横断測線番号	土石流の高さh(m)	土石流の流体力Fd(kN/m ²)	建築物の耐力P2(kN/m ²)	横断測線番号	土石流の高さh(m)	土石流の流体力Fd(kN/m ²)	建築物の耐力P2(kN/m ²)
No.0	1.07	26.26	7.25	No.27	0.98	16.34	7.74
No.1	0.88	18.15	8.49	No.28	0.78	11.69	9.36
No.2	0.56	9.62	12.49	No.29	0.58	7.28	12.08
No.3	0.55	9.04	12.54	No.30	0.58	6.55	12.01
No.4	0.55	8.83	12.56	No.31	0.57	6.70	12.13
No.5	0.55	7.86	12.60	No.32	0.57	6.88	12.27
No.6	0.55	7.94	12.66	No.33	0.58	6.51	12.00
No.7	0.55	7.84	12.60	No.34	0.59	6.00	11.91
No.8	0.55	6.88	12.56	No.35	0.55	6.82	12.60
No.9	0.55	7.00	12.66	No.36	0.53	7.41	13.08
No.10	0.53	7.59	13.13	No.37	0.57	6.28	12.15
No.11	0.98	19.46	7.75	No.38	0.64	3.79	10.99
No.12	0.79	15.15	9.20	No.39	0.75	2.35	9.60
No.13	1.14	27.60	6.91	No.40	0.00	0.00	0.00
No.14	0.92	22.25	8.14	No.41	0.00	0.00	0.00
No.15	0.48	10.39	14.16				
No.16	0.81	18.95	9.01				
No.17	0.84	22.82	8.82				
No.18	0.81	21.45	9.01				
No.19	0.98	28.22	7.78				
No.20	0.88	23.36	8.48				
No.21	0.98	26.82	7.75				
No.22	0.85	21.28	8.71				
No.23	1.04	26.81	7.40				
No.24	1.06	26.61	7.30				
No.25	1.00	20.32	7.67				
No.26	0.54	8.39	12.87				