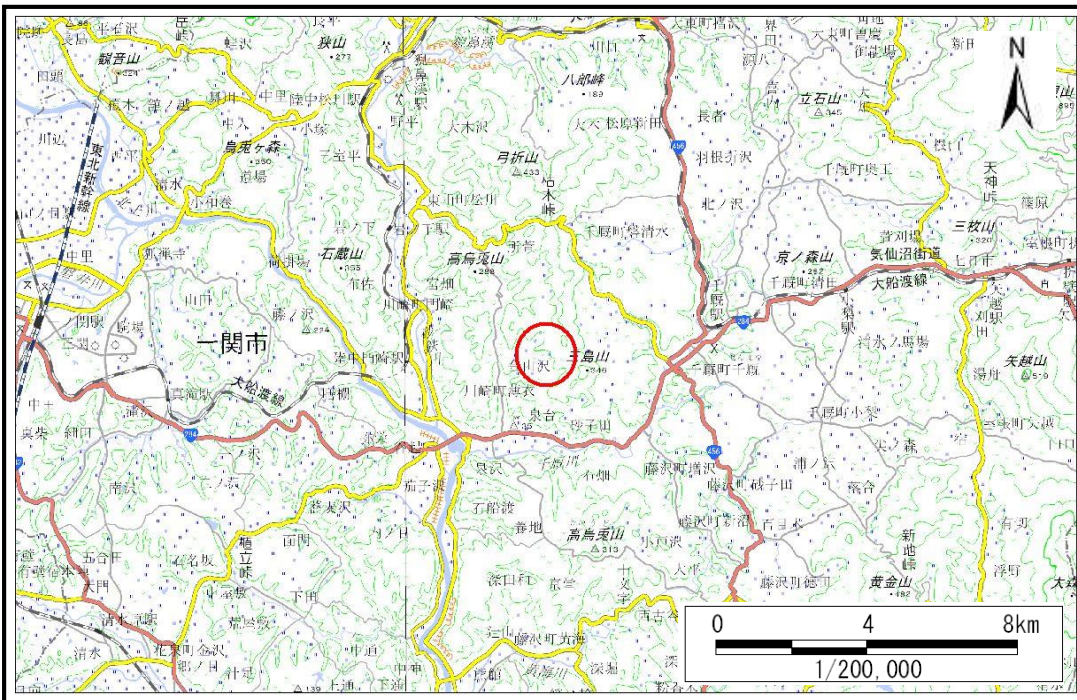


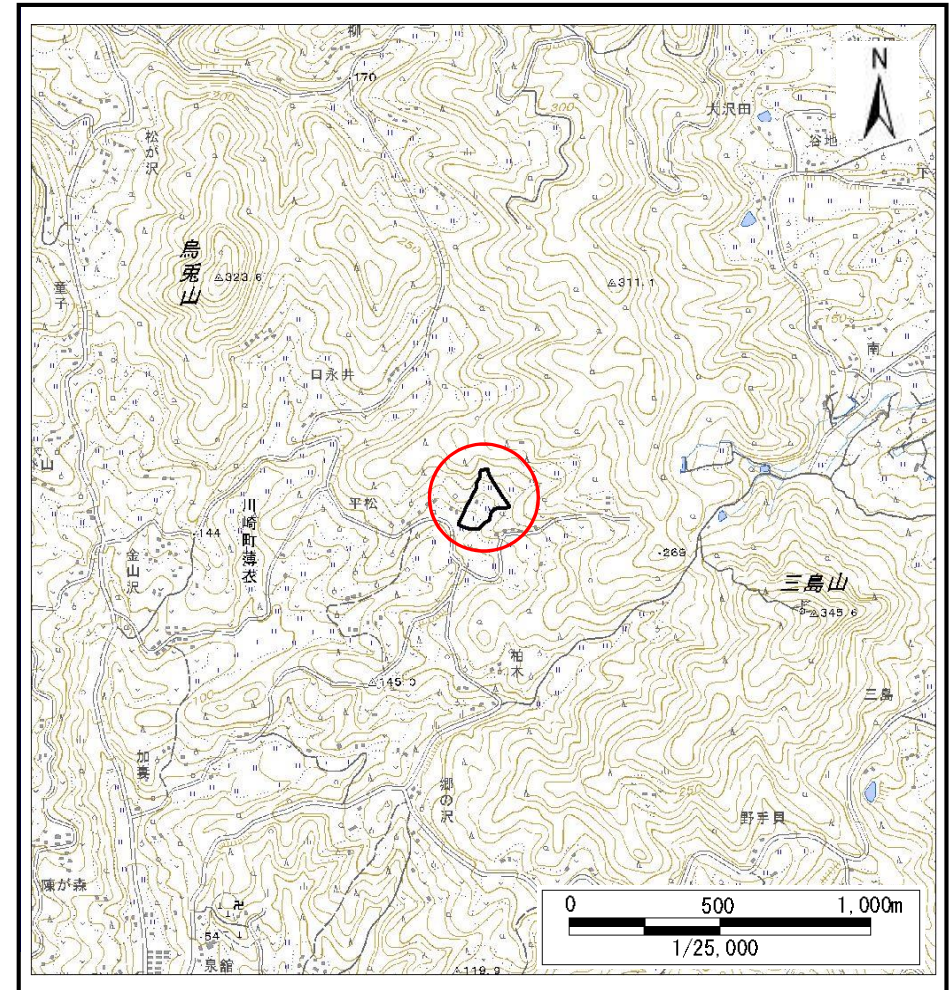
# 土砂災害防止に関する基礎調査(土石流)

表紙 概況,位置図

自然現象の種類	土石流
溪流番号	J181101-1
水系名	北上川
河川名	千厩川
溪流名	平松の沢-1
所在	岩手県一関市川崎町薄衣字平松
調査機関	岩手県南広域振興局 土木部 千厩土木センター



概況図(S=1:200,000)



位置図(S=1:25,000)

国土地理院の電子地形図20000『一関』及び電子地形図25000『千厩南部、千厩北部』を掲載

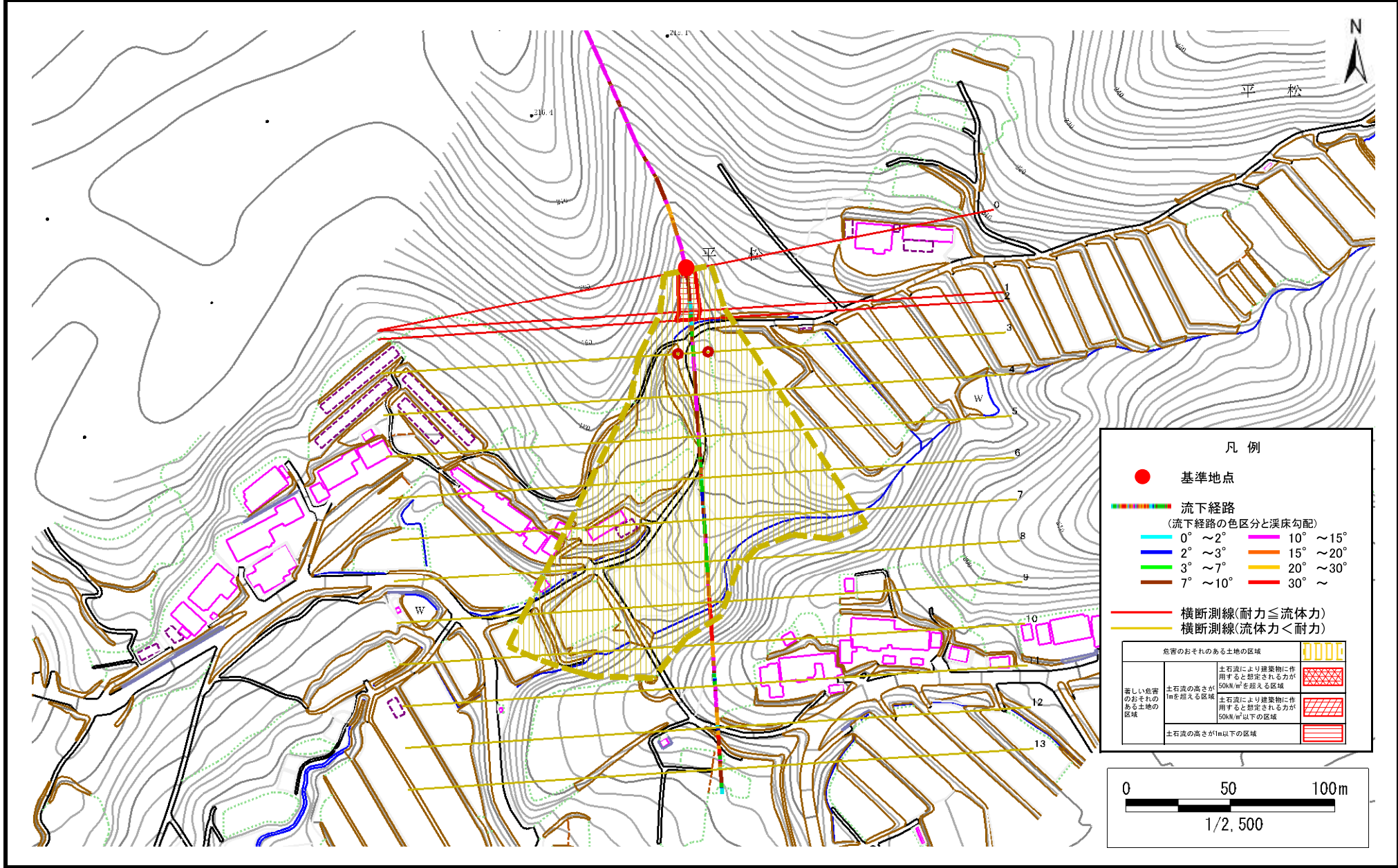
岩手県

# 土石流区域調査

様式3-1 危害のおそれのある土地、著しい危害のおそれのある土地の設定図

調査年度 令和2年度

溪流の位置 溪流番号 J181101-1 溪流名 平松の沢-1 所在地 岩手県一関市川崎町薄衣字平松

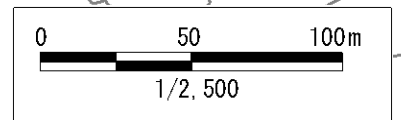


凡例

- 基準地点
- 流下経路  
(流下経路の色区分と溪床勾配)
 

0° ~ 2°	10° ~ 15°
2° ~ 3°	15° ~ 20°
3° ~ 7°	20° ~ 30°
7° ~ 10°	30° ~
- 横断測線(耐力 ≤ 流体力)
- 横断測線(流体力 < 耐力)

危害のおそれのある土地の区域		凡例
著しい危害のおそれのある土地の区域	土石流により建築物に作用すると想定される力が50kN/m <sup>2</sup> を超える区域	[Red hatching pattern]
	土石流により建築物に作用すると想定される力が50kN/m <sup>2</sup> 以下の区域	[Yellow hatching pattern]
	土石流の高さが1m以下の区域	[White background]



# 土石流区域調書

様式3-2 建築物に作用すると想定される衝撃に関する事項

調査年度	令和2年度
------	-------

溪流の位置	溪流番号	J181101-1	溪流名	平松の沢-1	所在地	岩手県一関市川崎町薄衣字平松
-------	------	-----------	-----	--------	-----	----------------

横断測線番号	土石流の高さh(m)	土石流の流体力Fd(kN/m <sup>2</sup> )	建築物の耐力P2(kN/m <sup>2</sup> )	横断測線番号	土石流の高さh(m)	土石流の流体力Fd(kN/m <sup>2</sup> )	建築物の耐力P2(kN/m <sup>2</sup> )
No.0	0.61	18.40	11.45				
No.1	0.53	15.12	12.96				
No.2	0.51	13.62	13.56				
No.3	0.39	8.45	17.14				
No.4	0.39	8.24	17.24				
No.5	0.38	7.85	17.43				
No.6	0.36	5.90	18.27				
No.7	0.36	4.75	18.55				
No.8	0.36	3.70	18.47				
No.9	0.52	7.22	13.25				
No.10	0.49	2.35	13.93				
No.11	0.00	0.00	0.00				
No.12	0.00	0.00	0.00				
No.13	0.00	0.00	0.00				