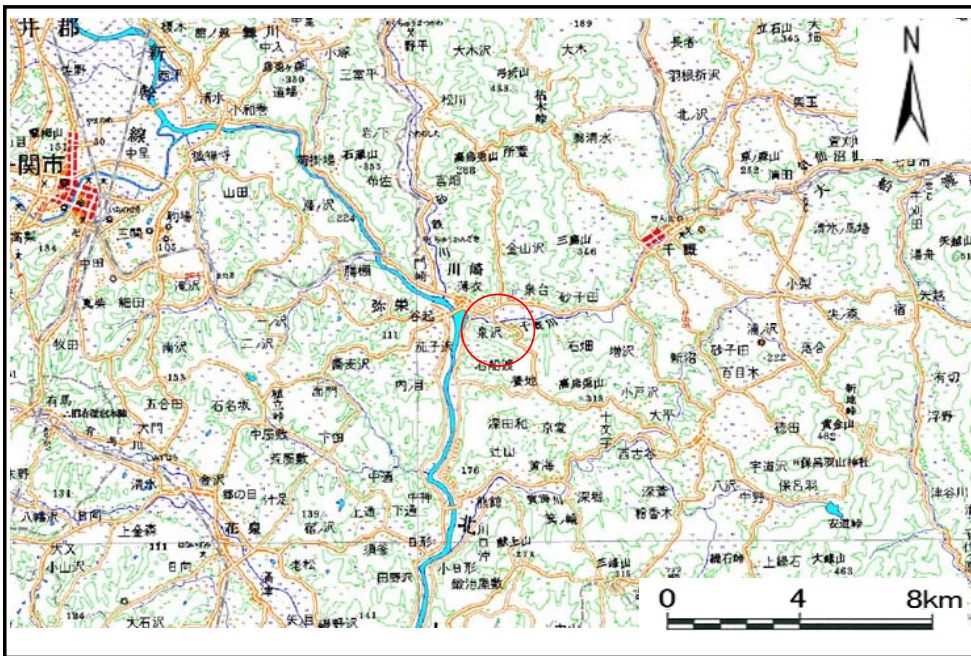


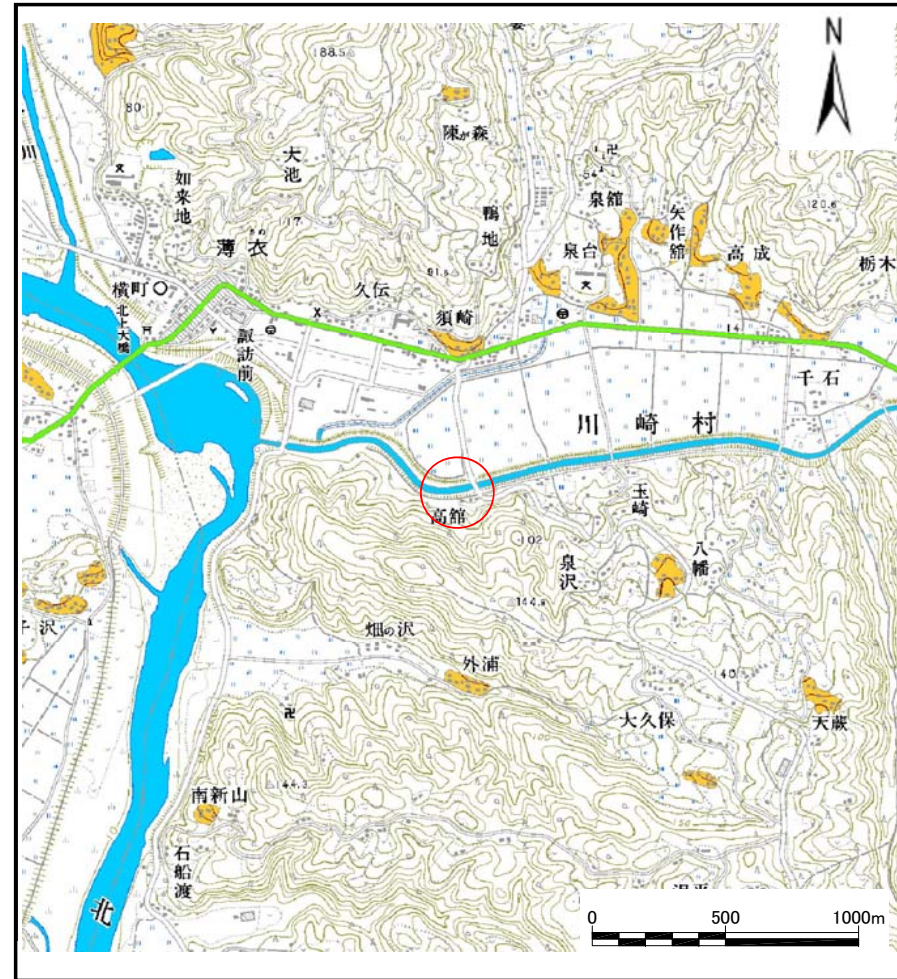
土砂災害防止に関する基礎調査(土石流)

表紙 位置,位置図

自然現象の種類	土石流
溪流番号	B181109
水系名	北上川
河川名	千厩川
溪流名	高館の沢
所在地	岩手県一関市川崎町薄衣字高館
調査機関	岩手県南広域振興局土木部千厩土木センター



位置図(S=1:200,000)



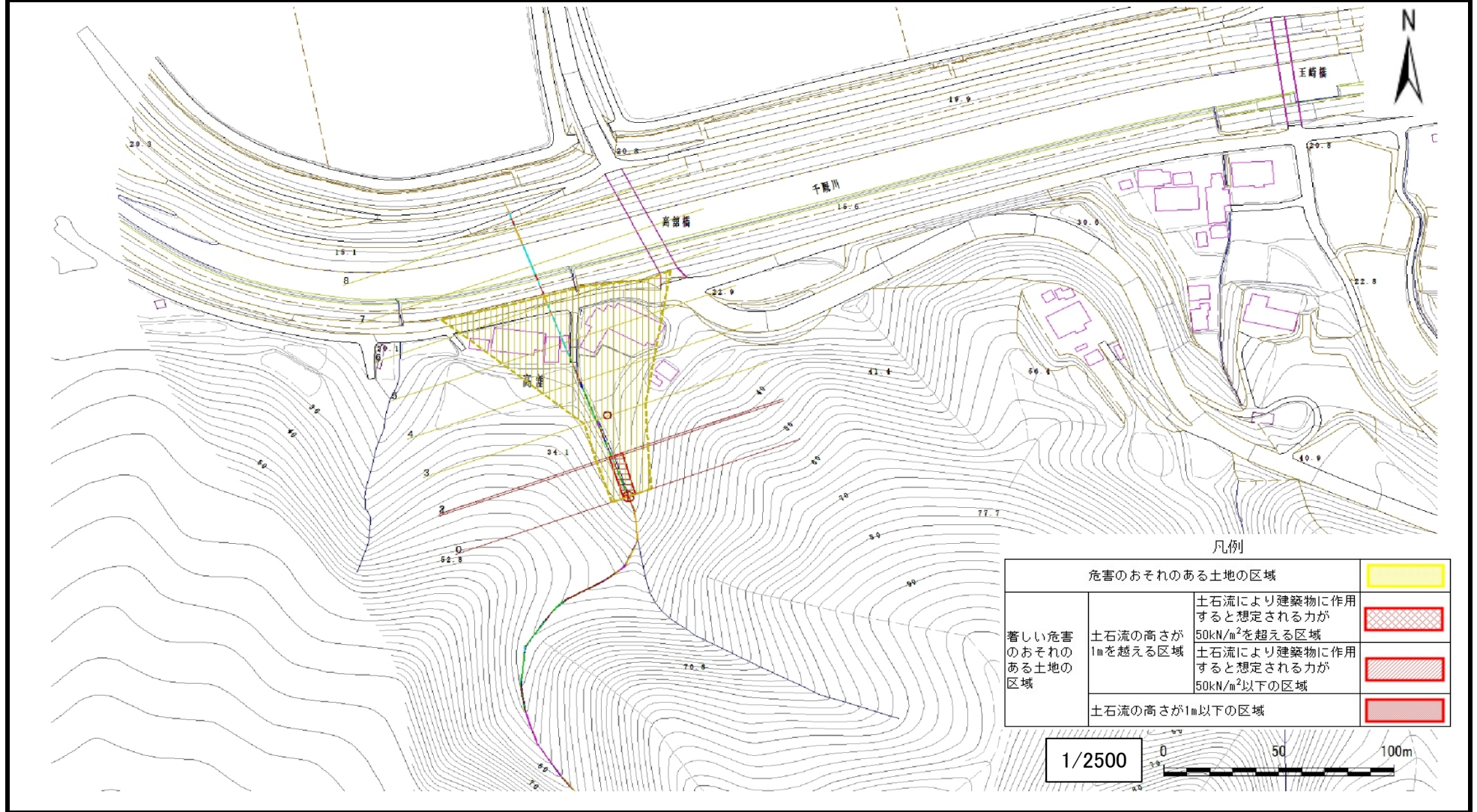
概要図(S=1:25,000)

土石流区域調査

様式3-1 危害のおそれのある土地、著しい危害のおそれのある土地の設定図

調査年度 平成28年度

溪流の位置 溪流番号 B181109 溪流名 高館の沢 所在地 岩手県一関市川崎町薄衣字高館



土石流区域調査書

様式3-2 建築物に作用すると想定される衝撃に関する事項

調査年度	平成28年度
------	--------

溪流の位置	溪流番号	B181109	溪流名	高館の沢	所在地	岩手県一関市川崎町薄衣字高館	
横断測線番号	土石流の高さh(m)	土石流の流体力Fd(kN/m ²)	建築物の耐力P2(kN/m ²)	横断測線番号	土石流の高さh(m)	土石流の流体力Fd(kN/m ²)	建築物の耐力P2(kN/m ²)
No.0	0.68	25.50	10.46				
No.1	0.52	14.78	13.34				
No.2	0.50	13.93	13.79				
No.3	0.33	6.98	20.13				
No.4	0.31	5.79	21.03				
No.5	0.30	4.72	21.75				
No.6	0.30	4.40	21.92				
No.7	0.28	5.06	23.40				
No.8	0.30	4.47	22.07				