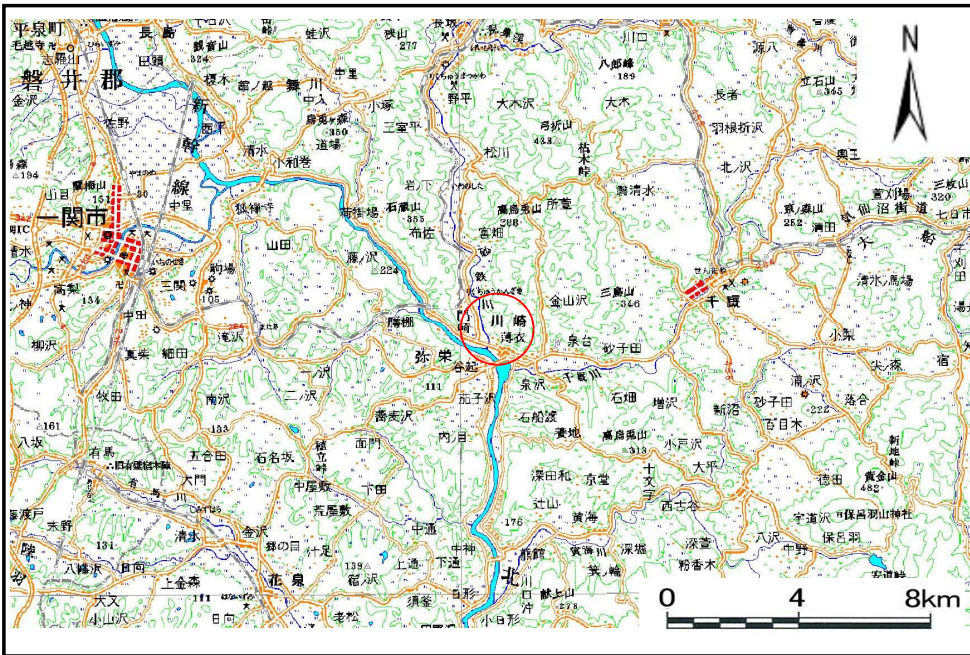


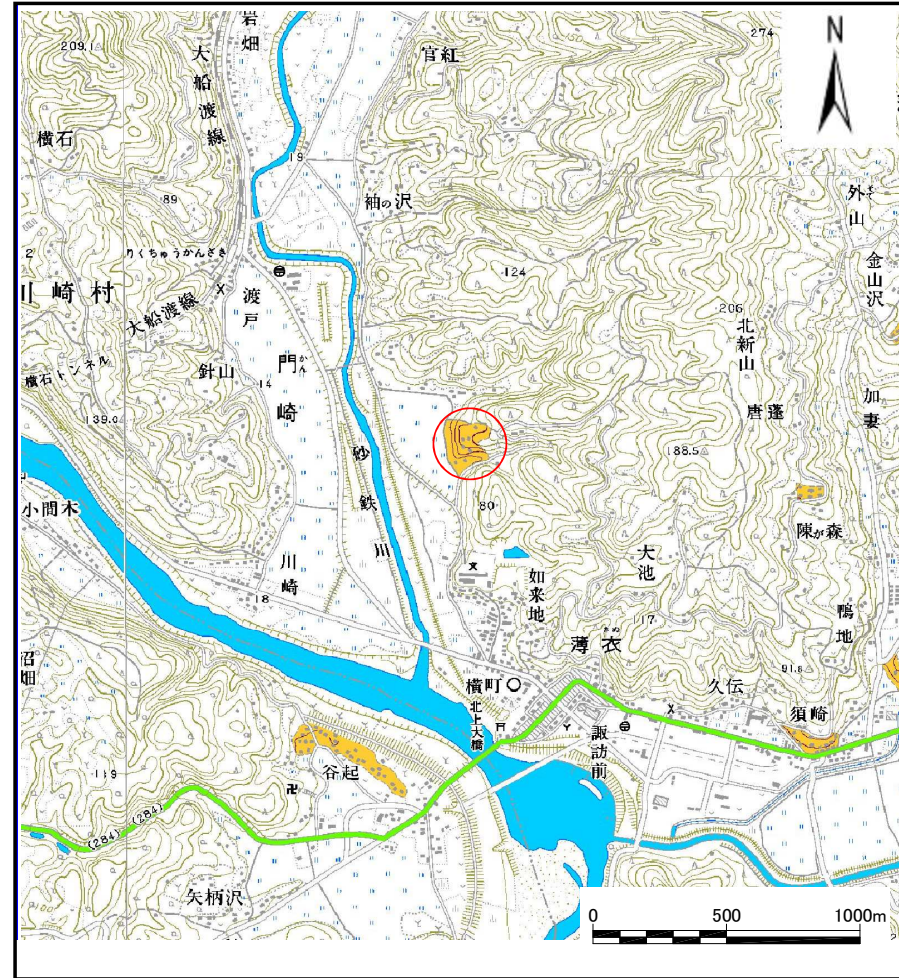
# 土砂災害防止に関する基礎調査(土石流)

表紙 位置,位置図

|         |                      |
|---------|----------------------|
| 自然現象の種類 | 土石流                  |
| 溪流番号    | B181105              |
| 水系名     | 北上川                  |
| 河川名     | 砂鉄川                  |
| 溪流名     | 神荒の沢3                |
| 所在地     | 岩手県一関市川崎町門崎神荒        |
| 調査機関    | 岩手県南広域振興局土木部千厩土木センター |



位置図(S=1:200,000)



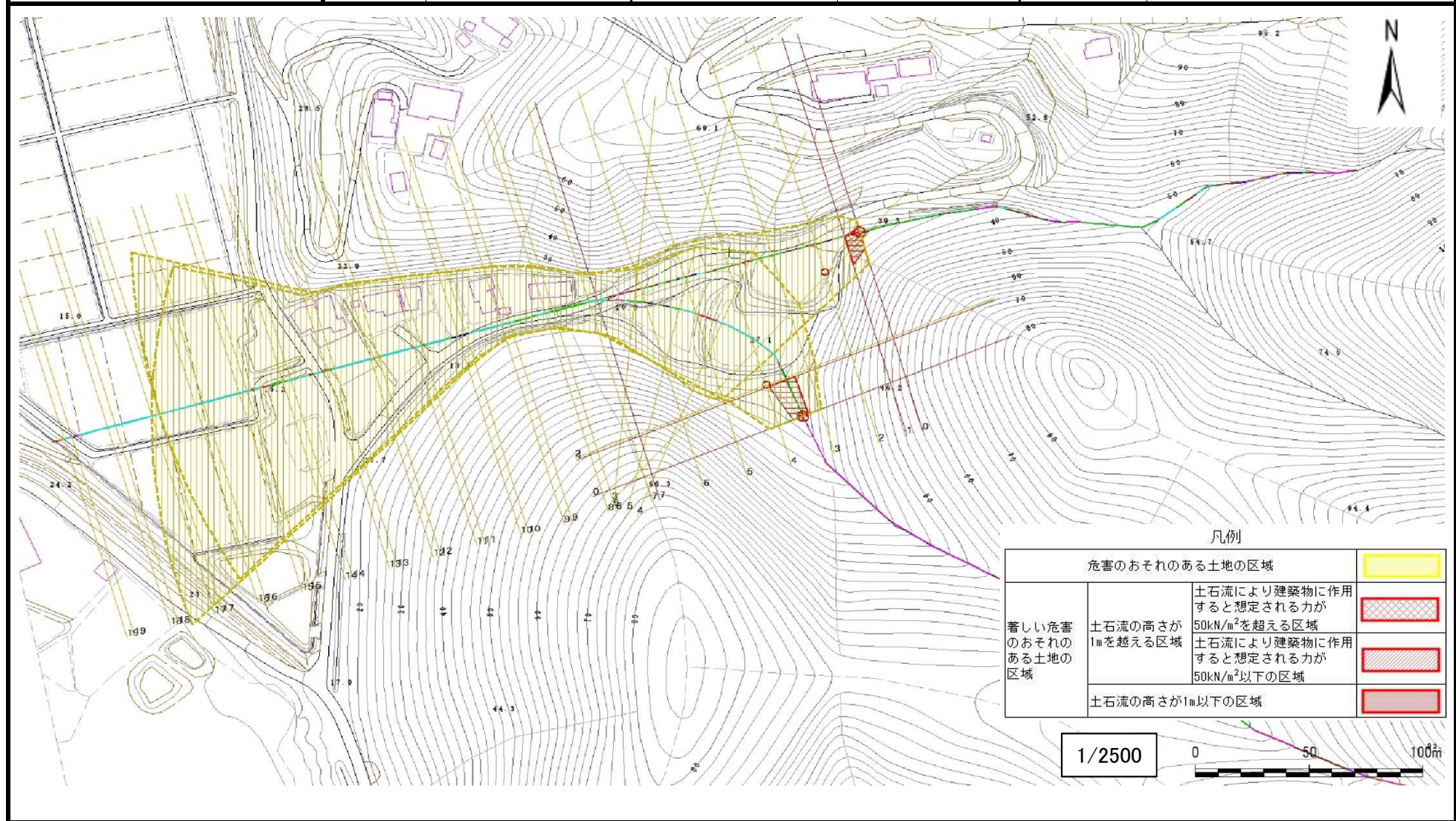
概要図(S=1:25,000)

# 土石流区域調査

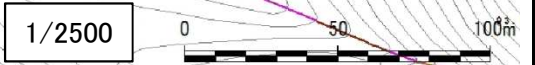
様式3-1 危害のおそれのある土地、著しい危害のおそれのある土地の設定図

|      |               |
|------|---------------|
| 調査年度 | 平成28年度        |
| 調査位置 | 岩手県一関市川崎町門崎神荒 |

|       |      |         |     |       |     |               |
|-------|------|---------|-----|-------|-----|---------------|
| 溪流の位置 | 溪流番号 | B181105 | 溪流名 | 神荒の沢3 | 所在地 | 岩手県一関市川崎町門崎神荒 |
|-------|------|---------|-----|-------|-----|---------------|



| 凡例                |  |  |
|-------------------|--|--|
| 危害のおそれのある土地の区域    |  |  |
|                   |  |  |
| 著しい危害のおそれのある土地の区域 | 土石流により建築物に作用すると想定される力が50kN/m <sup>2</sup> を超える区域 |  |
|                   | 土石流の高さが1mを越える区域                                  |  |
|                   | 土石流により建築物に作用すると想定される力が50kN/m <sup>2</sup> 以下の区域  |  |
| 土石流の高さが1m以下の区域    |  |  |



## 土石流区域調書

様式3-2 建築物に作用すると想定される衝撃に関する事項(基準地点1)

調査年度 平成28年度

| 溪流の位置  |            |                               |                 | 溪流番号    | 溪流名        | 所在地                           |                 |
|--------|------------|-------------------------------|-----------------|---------|------------|-------------------------------|-----------------|
|        |            |                               |                 | B181105 | 神荒の沢3      | 岩手県一関市川崎町門崎神荒                 |                 |
| 横断測線番号 | 土石流の高さh(m) | 土石流の流体力Fd(kN/m <sup>2</sup> ) | 建築物の耐力P2(kN/m2) | 横断測線番号  | 土石流の高さh(m) | 土石流の流体力Fd(kN/m <sup>2</sup> ) | 建築物の耐力P2(kN/m2) |
| No.0   | 1.33       | 25.52                         | 6.19            |         |            |                               |                 |
| No.1   | 1.09       | 17.27                         | 7.13            |         |            |                               |                 |
| No.2   | 0.73       | 8.11                          | 9.84            |         |            |                               |                 |
| No.3   | 0.74       | 7.84                          | 9.81            |         |            |                               |                 |
| No.4   | 0.69       | 8.82                          | 10.31           |         |            |                               |                 |
| No.5   | 0.70       | 8.72                          | 10.26           |         |            |                               |                 |
| No.6   | 0.70       | 8.71                          | 10.25           |         |            |                               |                 |
| No.7   | 0.87       | 11.00                         | 8.56            |         |            |                               |                 |
| No.8   | 0.72       | 8.33                          | 10.02           |         |            |                               |                 |
| No.9   | 0.74       | 7.80                          | 9.77            |         |            |                               |                 |
| No.10  | 0.75       | 7.03                          | 9.64            |         |            |                               |                 |
| No.11  | 0.77       | 6.30                          | 9.47            |         |            |                               |                 |
| No.12  | 0.73       | 6.88                          | 9.83            |         |            |                               |                 |
| No.13  | 0.74       | 6.70                          | 9.72            |         |            |                               |                 |
| No.14  | 0.81       | 5.07                          | 9.07            |         |            |                               |                 |
| No.15  | 0.78       | 5.40                          | 9.31            |         |            |                               |                 |
| No.16  | 0.83       | 4.65                          | 8.88            |         |            |                               |                 |
| No.17  | 0.90       | 3.57                          | 8.27            |         |            |                               |                 |
| No.18  | 0.95       | 3.14                          | 7.97            |         |            |                               |                 |
| No.19  | 1.02       | 2.63                          | 7.55            |         |            |                               |                 |
|        |            |                               |                 |         |            |                               |                 |
|        |            |                               |                 |         |            |                               |                 |
|        |            |                               |                 |         |            |                               |                 |
|        |            |                               |                 |         |            |                               |                 |
|        |            |                               |                 |         |            |                               |                 |
|        |            |                               |                 |         |            |                               |                 |
|        |            |                               |                 |         |            |                               |                 |
|        |            |                               |                 |         |            |                               |                 |
|        |            |                               |                 |         |            |                               |                 |
|        |            |                               |                 |         |            |                               |                 |
|        |            |                               |                 |         |            |                               |                 |

## 土 石 流 区 域 調 書

様式3-2 建築物に作用すると想定される衝撃に関する事項-(基準地点2)

調査年度 平成28年度

|   |   |   |   |   |      |         |     |       |     |               |
|---|---|---|---|---|------|---------|-----|-------|-----|---------------|
| 溪 | 流 | の | 位 | 置 | 溪流番号 | B181105 | 溪流名 | 神荒の沢3 | 所在地 | 岩手県一関市川崎町門崎神荒 |
|---|---|---|---|---|------|---------|-----|-------|-----|---------------|

| 横断測線番号 | 土石流の高さh(m) | 土石流の流体力Fd(kN/m <sup>2</sup> ) | 建築物の耐力P2(kN/m <sup>2</sup> ) | 横断測線番号 | 土石流の高さh(m) | 土石流の流体力Fd(kN/m <sup>2</sup> ) | 建築物の耐力P2(kN/m <sup>2</sup> ) |
|--------|------------|-------------------------------|------------------------------|--------|------------|-------------------------------|------------------------------|
| No.0   | 0.78       | 20.84                         | 9.29                         |        |            |                               |                              |
| No.1   | 0.55       | 12.63                         | 12.60                        |        |            |                               |                              |
| No.2   | 0.45       | 9.60                          | 15.15                        |        |            |                               |                              |
| No.3   | 0.43       | 7.83                          | 15.70                        |        |            |                               |                              |
| No.4   | 0.42       | 6.87                          | 15.94                        |        |            |                               |                              |
| No.5   | 0.42       | 7.00                          | 16.08                        |        |            |                               |                              |
| No.6   | 0.42       | 6.26                          | 16.05                        |        |            |                               |                              |
| No.7   | 0.57       | 8.11                          | 12.30                        |        |            |                               |                              |
| No.8   | 0.47       | 5.44                          | 14.57                        |        |            |                               |                              |
| No.9   | 0.48       | 4.36                          | 14.30                        |        |            |                               |                              |
| No.10  | 0.50       | 3.33                          | 13.67                        |        |            |                               |                              |
| No.11  | 0.54       | 2.57                          | 12.86                        |        |            |                               |                              |
| No.12  | 0.55       | 2.39                          | 12.61                        |        |            |                               |                              |
| No.13  | 0.52       | 2.68                          | 13.27                        |        |            |                               |                              |
| No.14  | 0.52       | 2.72                          | 13.36                        |        |            |                               |                              |
| No.15  | 0.54       | 2.47                          | 12.80                        |        |            |                               |                              |
| No.16  | 0.56       | 2.30                          | 12.47                        |        |            |                               |                              |
| No.17  | 0.59       | 1.99                          | 11.93                        |        |            |                               |                              |
| No.18  | 0.62       | 1.74                          | 11.42                        |        |            |                               |                              |
| No.19  | 0.66       | 1.48                          | 10.80                        |        |            |                               |                              |
|        |            |                               |                              |        |            |                               |                              |
|        |            |                               |                              |        |            |                               |                              |
|        |            |                               |                              |        |            |                               |                              |
|        |            |                               |                              |        |            |                               |                              |
|        |            |                               |                              |        |            |                               |                              |
|        |            |                               |                              |        |            |                               |                              |
|        |            |                               |                              |        |            |                               |                              |
|        |            |                               |                              |        |            |                               |                              |
|        |            |                               |                              |        |            |                               |                              |