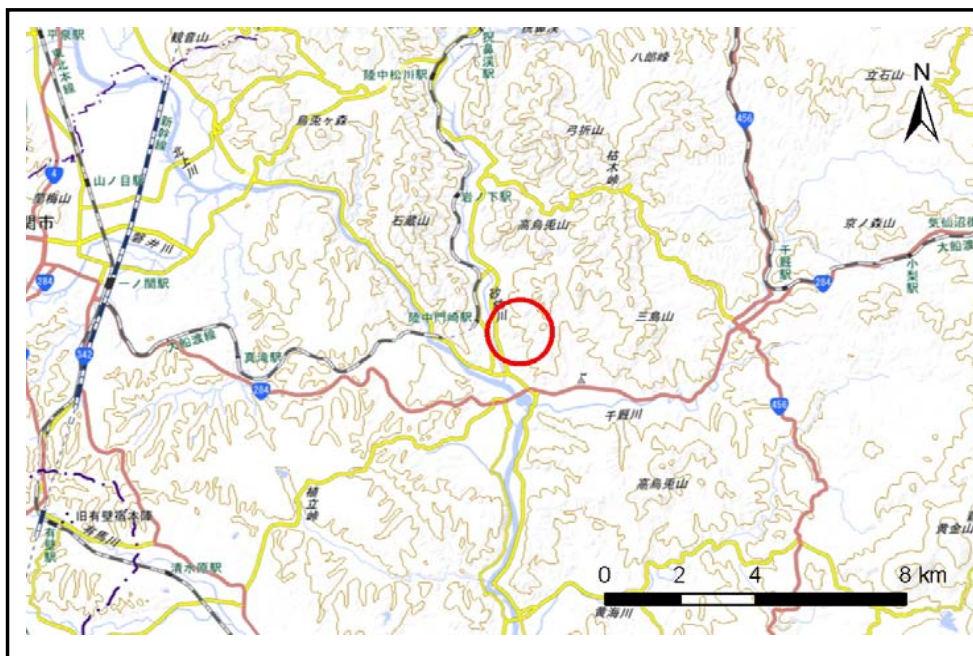


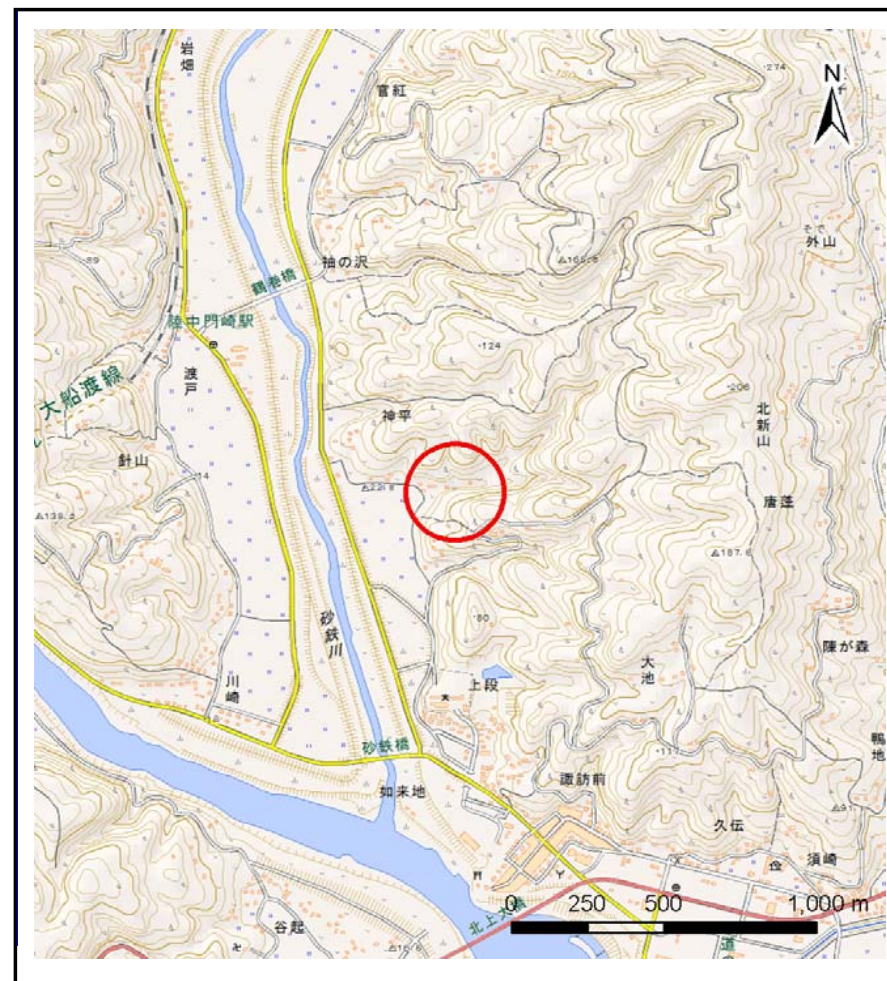
## 土砂災害防止に関する基礎調査(土石流)

表紙 位置,位置図

自然現象の種類	土石流
溪流番号	B181104-2
水系名	北上川
河川名	砂鉄川
溪流名	神荒の沢2-2
所在地	一関市川崎町門崎神平
調査機関	県南広域振興局土木部 千厩土木センター



位置図(S=1:200,000)



概況図(S=1:25,000)

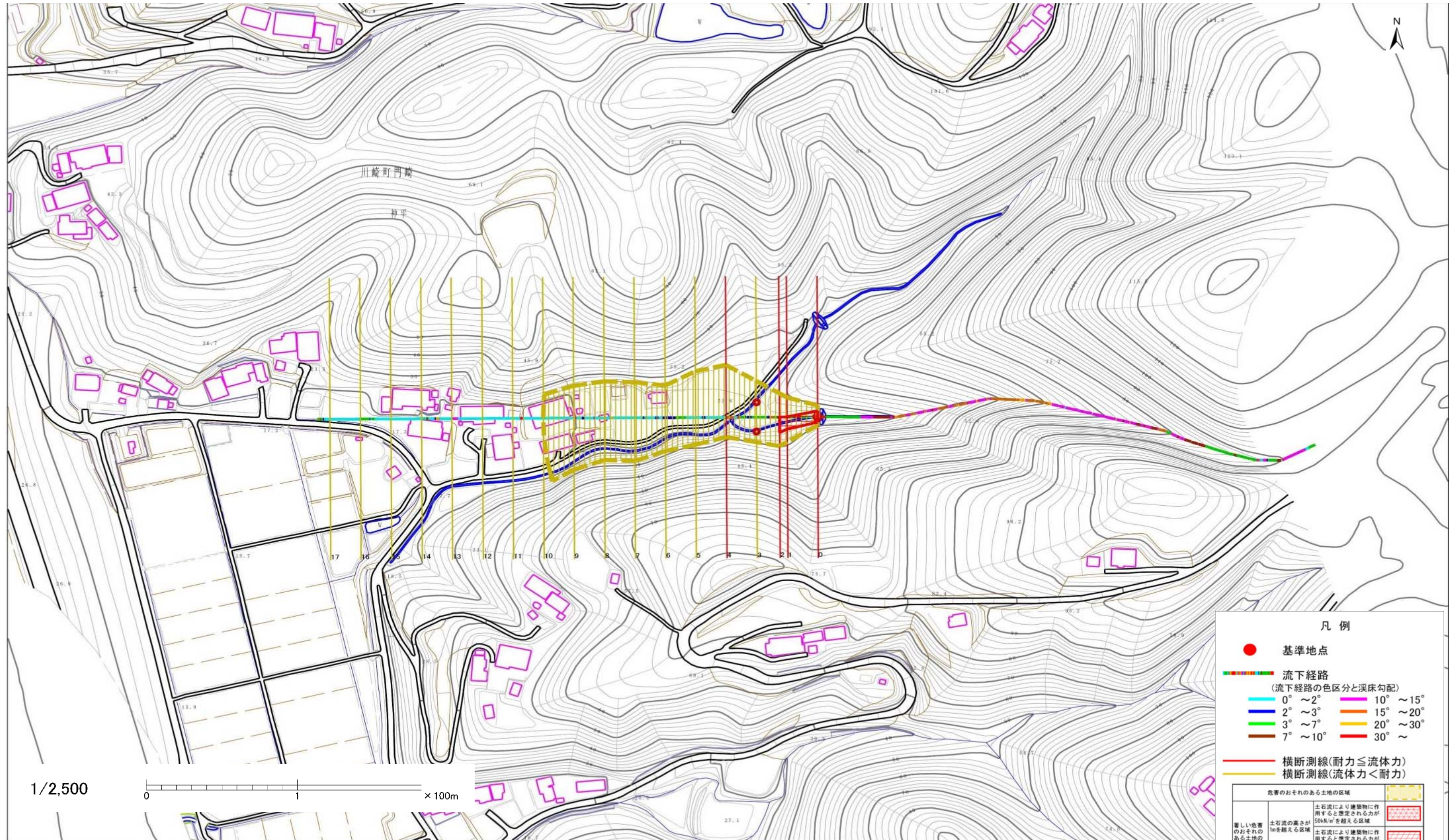
# 土石流区域調書

様式3-1 危害のおそれのある土地、著しい危害のおそれのある土地の設定図

調査年度

平成29年度

溪流の位置 溪流番号 B181104-2 溪流名 神荒の沢2-2 所在地 一関市川崎町門崎神平



## 土 石 流 区 域 調 書

様式3-2 建築物に作用すると想定される衝撃に関する事項

調査年度 平成29年度

渓 流 の 位 置	渓流番号	B181104-2	渓流名	神荒の沢2-2	所在地	一関市川崎町門崎神平
-----------	------	-----------	-----	---------	-----	------------

横断測線番号	土石流の高さh(m)	土石流の流体力Fd(kN/m <sup>2</sup> )	建築物の耐力P2(kN/m <sup>2</sup> )	横断測線番号	土石流の高さh(m)	土石流の流体力Fd(kN/m <sup>2</sup> )	建築物の耐力P2(kN/m <sup>2</sup> )
No.0	1.10	48.34	7.10				
No.1	0.91	32.36	8.23				
No.2	0.76	24.45	9.49				
No.3	0.49	12.23	14.03				
No.4	0.82	20.17	8.98				
No.5	0.48	7.75	14.12				
No.6	0.48	6.26	14.20				
No.7	0.49	4.68	13.95				
No.8	0.52	3.53	13.34				
No.9	0.56	2.62	12.43				
No.10	0.60	2.07	11.60				
No.11	0.64	1.75	10.98				
No.12	0.65	1.69	10.86				
No.13	0.62	1.87	11.34				
No.14	0.63	1.79	11.12				