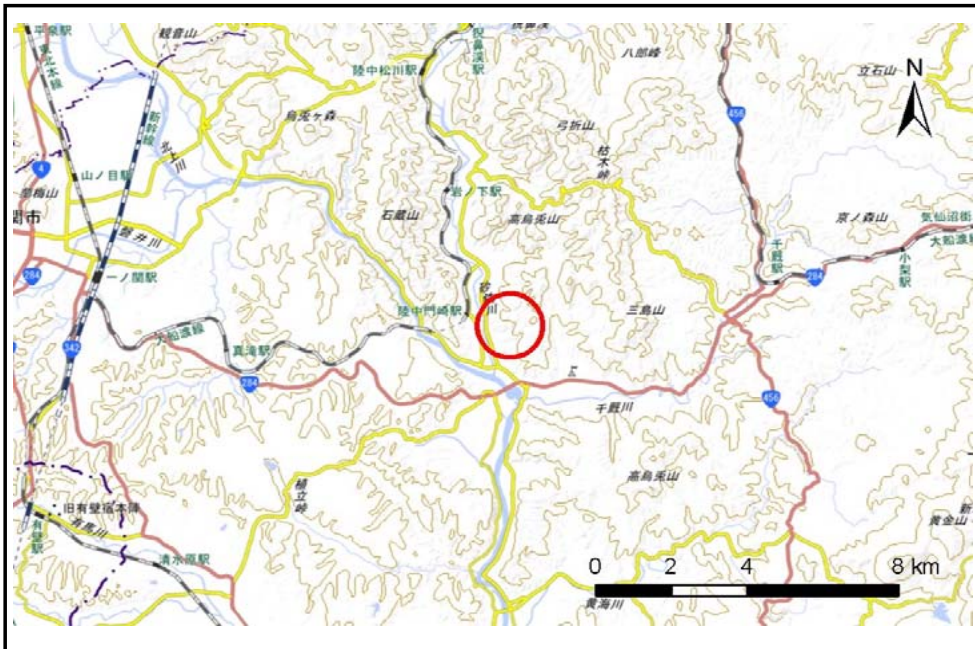


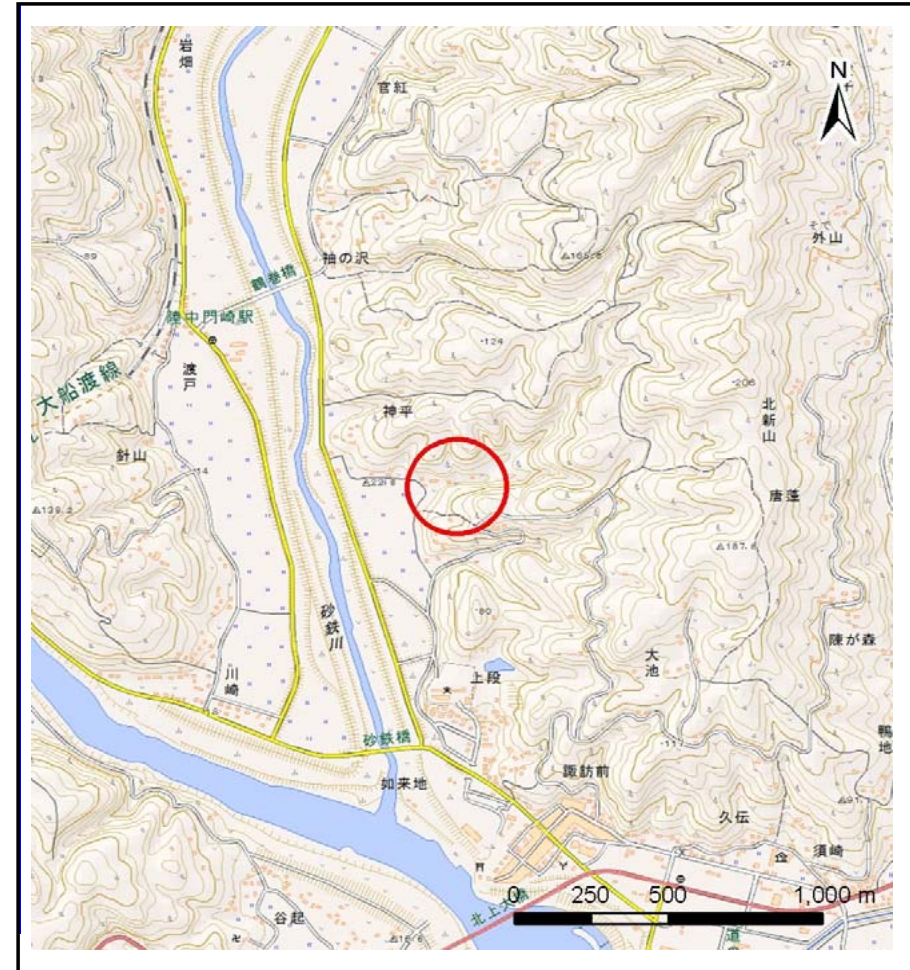
土砂災害防止に関する基礎調査(土石流)

表紙 位置位置図

自然現象の種類	土石流
溪流番号	B181104-1
水系名	北上川
河川名	砂鉄川
溪流名	神荒の沢2-1
所在地	一関市川崎町門崎神平
調査機関	県南広域振興局土木部 千厩土木センター



位置図(S=1:200,000)

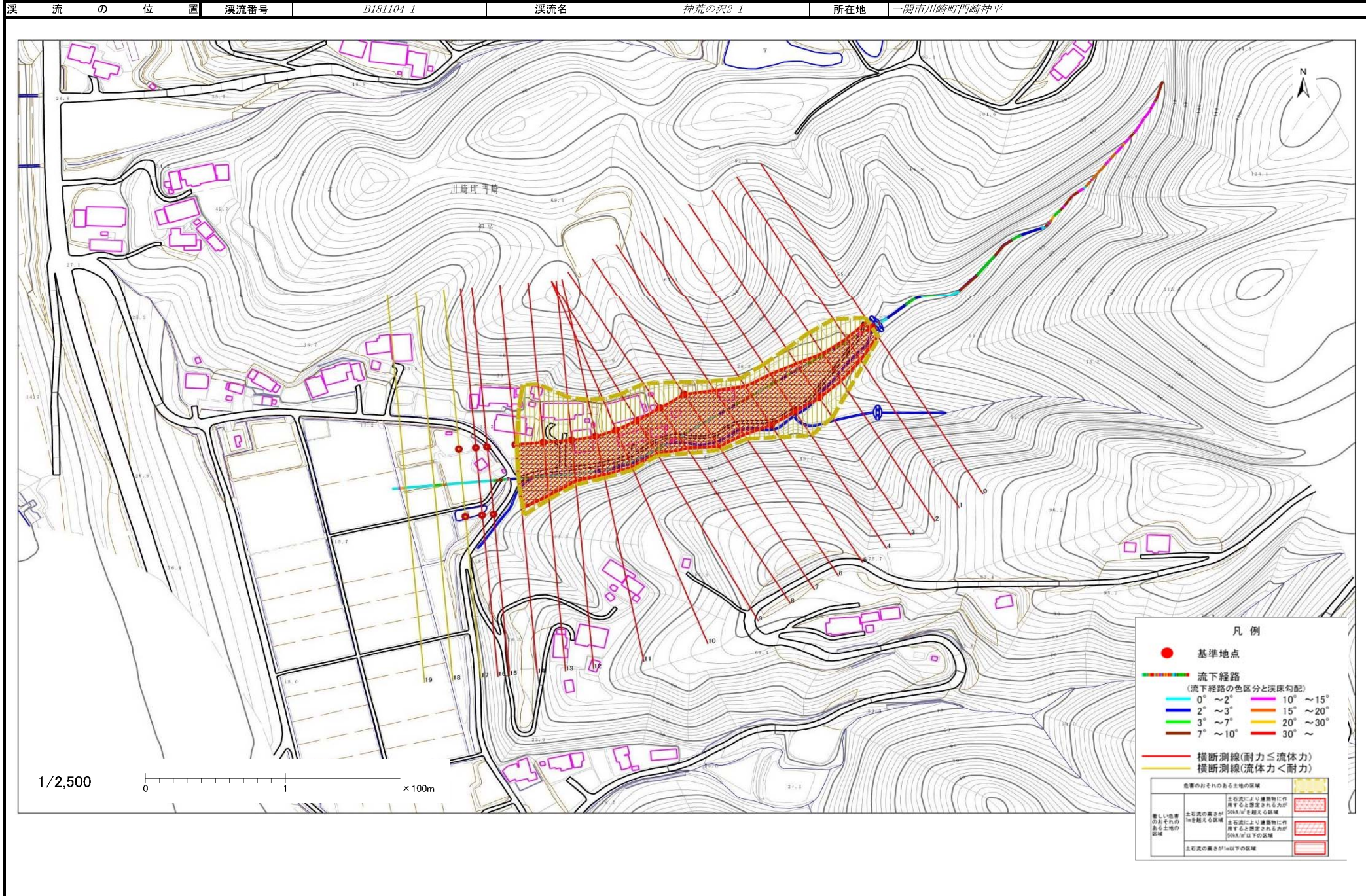


概況図(S=1:25,000)

土石流区域調査

様式3-1 危害のおそれのある土地、著しい危害のおそれのある土地の設定図

調査年度 平成29年度



土石流区域調査

様式3-2 建築物に作用すると想定される衝撃に関する事項

調査年度	平成29年度
所在地	一関市川崎町門崎神平

溪流の位置	溪流番号	B181104-1	溪流名	神荒の沢2-1	所在地	一関市川崎町門崎神平
-------	------	-----------	-----	---------	-----	------------

横断測線番号	土石流の高さh(m)	土石流の流体力Fd(kN/m ²)	建築物の耐力P2(kN/m ²)	横断測線番号	土石流の高さh(m)	土石流の流体力Fd(kN/m ²)	建築物の耐力P2(kN/m ²)
No.0	2.51	52.52	4.55				
No.1	2.05	25.96	4.84				
No.2	1.85	19.96	5.07				
No.3	1.19	10.41	6.69				
No.4	1.21	9.80	6.62				
No.5	1.25	8.78	6.48				
No.6	1.46	9.93	5.83				
No.7	1.31	7.97	6.26				
No.8	1.31	8.00	6.27				
No.9	1.27	8.49	6.40				
No.10	1.35	7.30	6.14				
No.11	1.23	8.79	6.55				
No.12	1.28	8.13	6.37				
No.13	1.32	7.55	6.21				
No.14	1.40	6.47	5.97				
No.15	1.40	6.50	5.98				
No.16	1.46	5.87	5.83				
No.17	1.49	5.50	5.74				
No.18	1.50	5.42	5.72				
No.19	1.57	4.84	5.56				