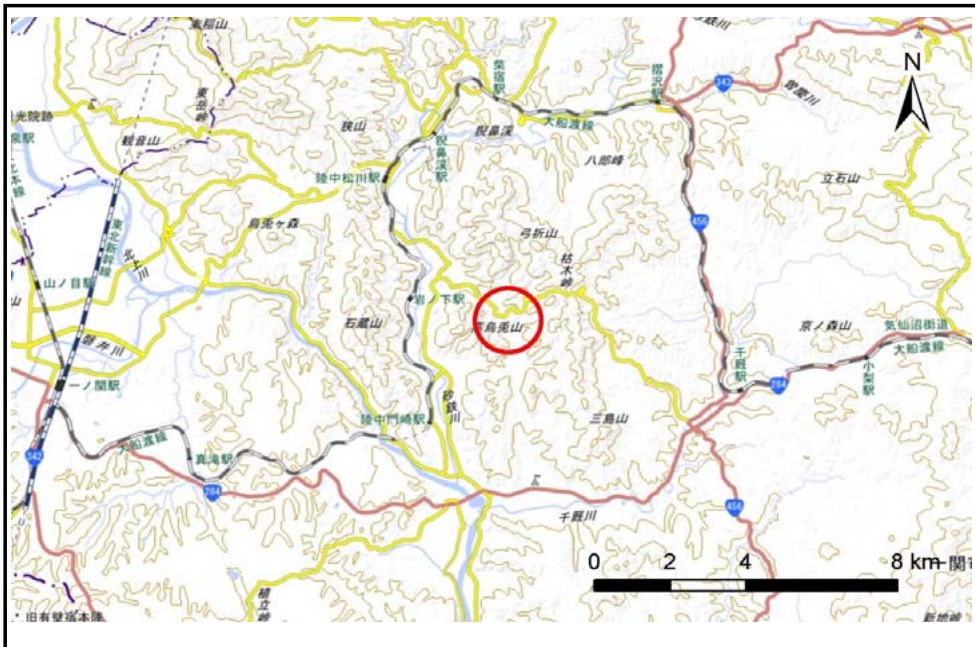


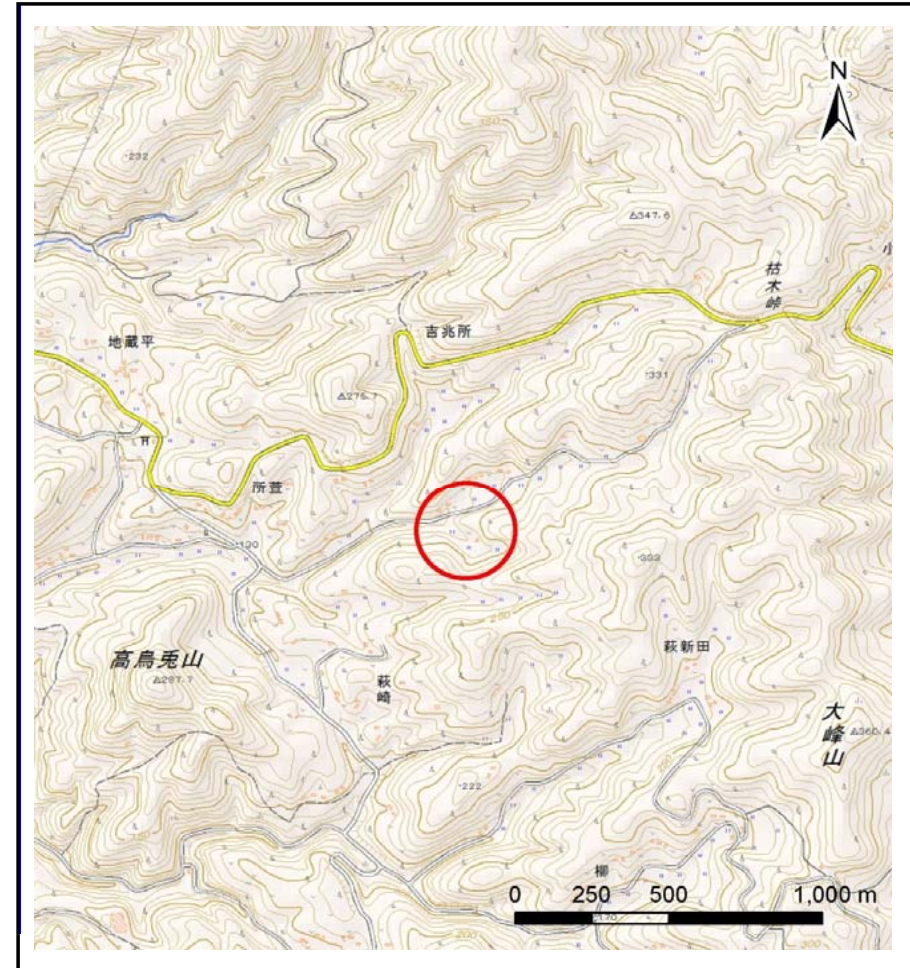
土砂災害防止に関する基礎調査(土石流)

表紙 位置,位置図

自然現象の種類	土石流
溪流番号	B174117-4
水系名	北上川
河川名	砂鉄川
溪流名	宮畑の沢3-4
所在地	一関市川崎町門崎萩崎
調査機関	県南広域振興局土木部 千厩土木センター



位置図(S=1:200000)



概況図(S=1:25000)

土石流区域調書

様式3-1 危害のおそれのある土地、著しい危害のおそれのある土地の設定図

調査年度 平成29年度

