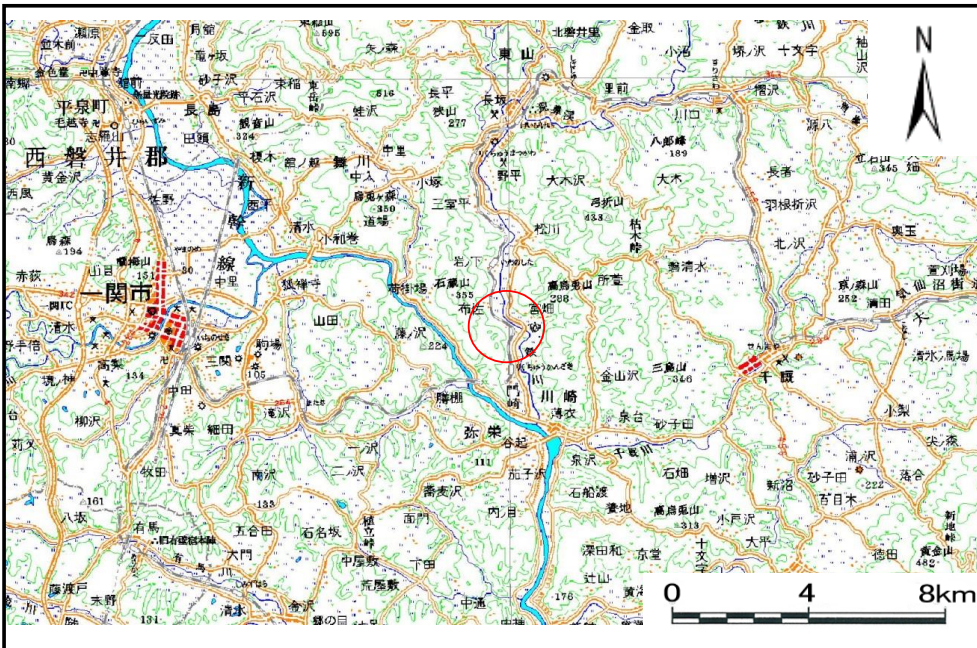


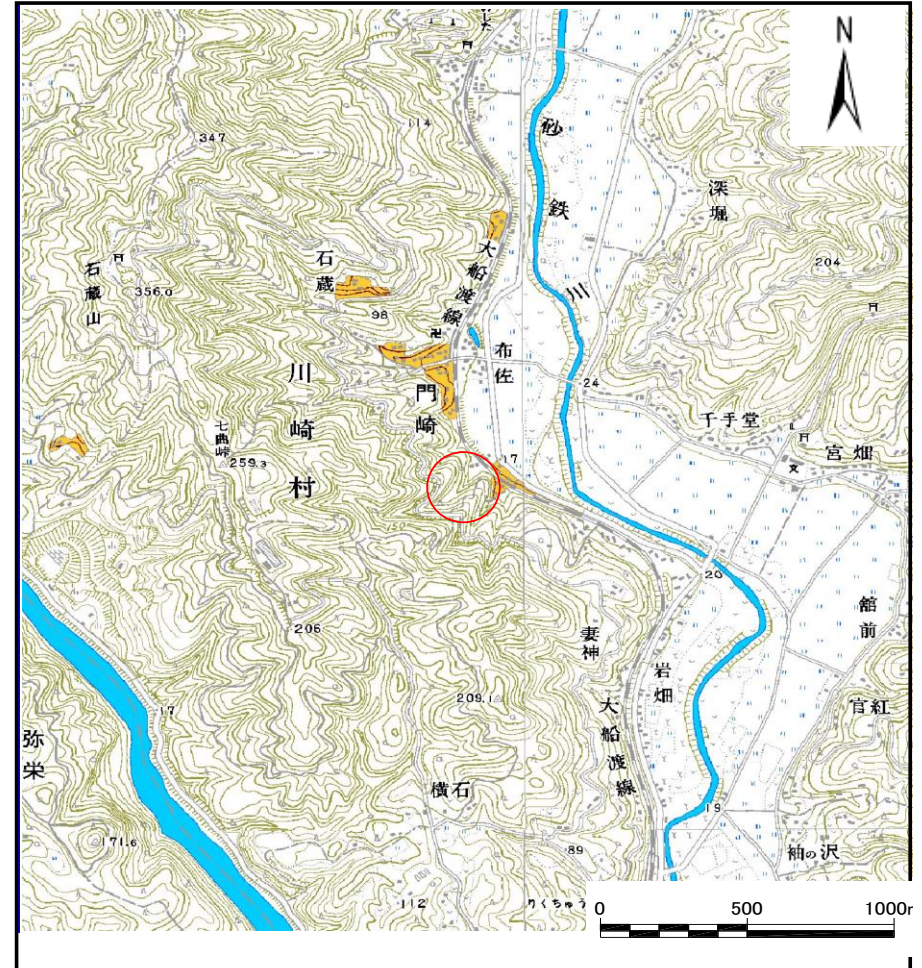
土砂災害防止に関する基礎調査(土石流)

表紙 位置位置図

自然現象の種類	土石流
溪流番号	B173107
水系名	北上川
河川名	砂鉄川
溪流名	布佐の沢8
所在地	岩手県一関市川崎町門崎字布佐
調査機関	岩手県南広域振興局土木部千厩土木センター



位置図(S=1:200,000)



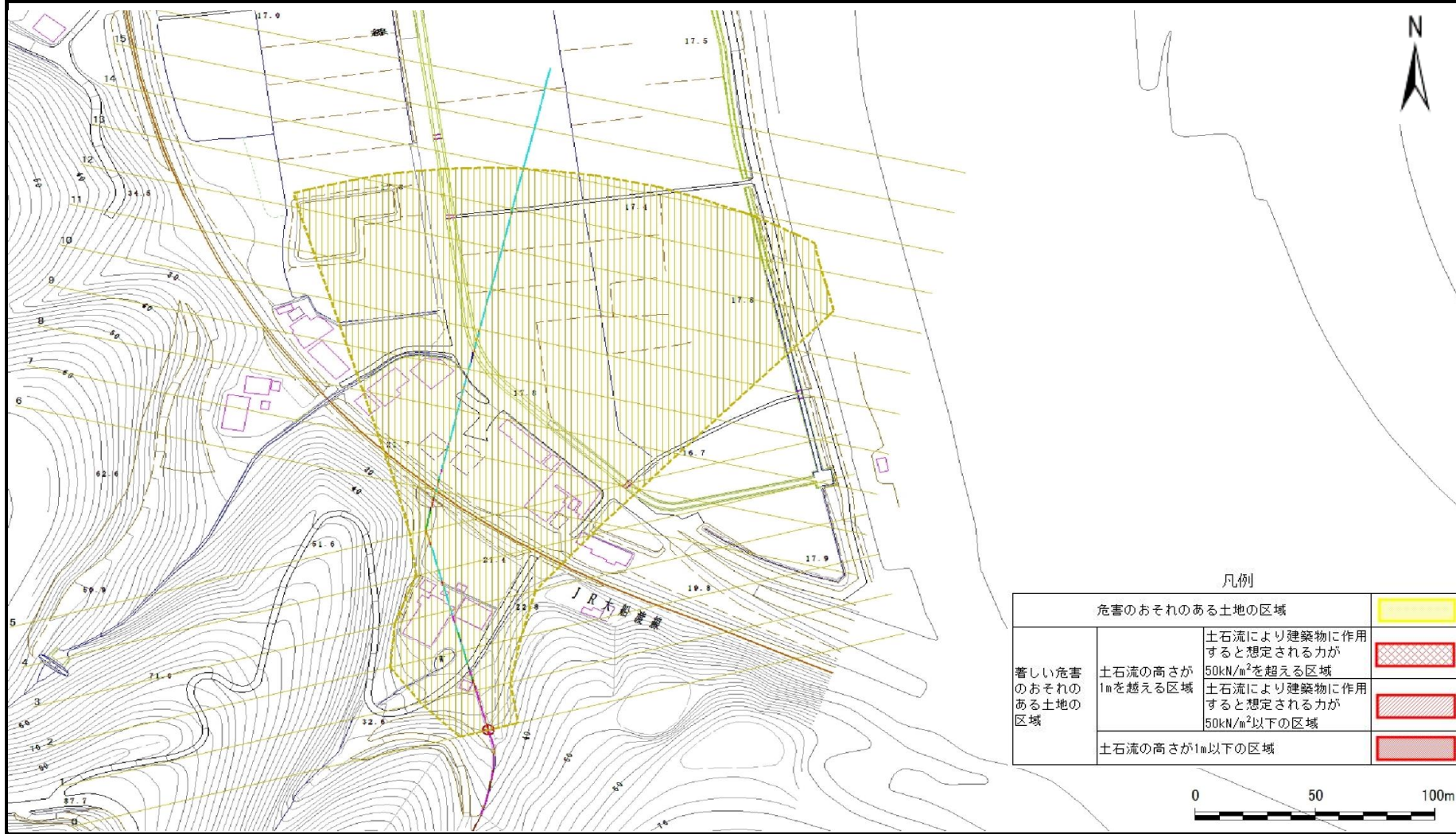
概要図(S=1:25,000)

土石流区域調査書

様式3-1 危害のおそれのある土地、著しい危害のおそれのある土地の設定図

調査年度	平成28年度
所在地	岩手県一関市川崎町門崎字布佐

溪流の位置	溪流番号	B173107	溪流名	布佐の沢8	所在地	岩手県一関市川崎町門崎字布佐
-------	------	---------	-----	-------	-----	----------------



凡例

危害のおそれのある土地の区域		
著しい危害のおそれのある土地の区域	土石流により建築物に作用すると想定される力が50kN/m ² を超える区域	
	土石流により建築物に作用すると想定される力が50kN/m ² 以下の区域	
	土石流の高さが1m以下の区域	

土石流区域調査

様式3-2 建築物に作用すると想定される衝撃に関する事項

調査年度 平成28年度

溪流の位置		溪流番号	溪流名	所在地
		B173107	布佐の沢8	岩手県一関市川崎町門崎字布佐

横断測線番号	土石流の高さh(m)	土石流の流体力Fd(kN/m ²)	建築物の耐力P2(kN/m2)	横断測線番号	土石流の高さh(m)	土石流の流体力Fd(kN/m ²)	建築物の耐力P2(kN/m2)
No.0	0.36	13.33	18.41				
No.1	0.40	15.72	16.63				
No.2	0.29	9.01	22.86				
No.3	0.19	3.83	34.10				
No.4	0.17	3.02	36.77				
No.5	0.16	1.85	40.32				
No.6	0.15	1.67	40.62				
No.7	0.15	1.53	40.75				
No.8	0.15	1.24	40.55				
No.9	0.16	1.11	40.20				
No.10	0.16	0.90	39.04				
No.11	0.17	0.67	36.59				
No.12	0.18	0.59	35.23				
No.13	0.18	0.58	35.13				
No.14	0.20	0.43	31.81				
No.15	0.17	0.57	36.41				
No.16	0.21	0.38	30.52				