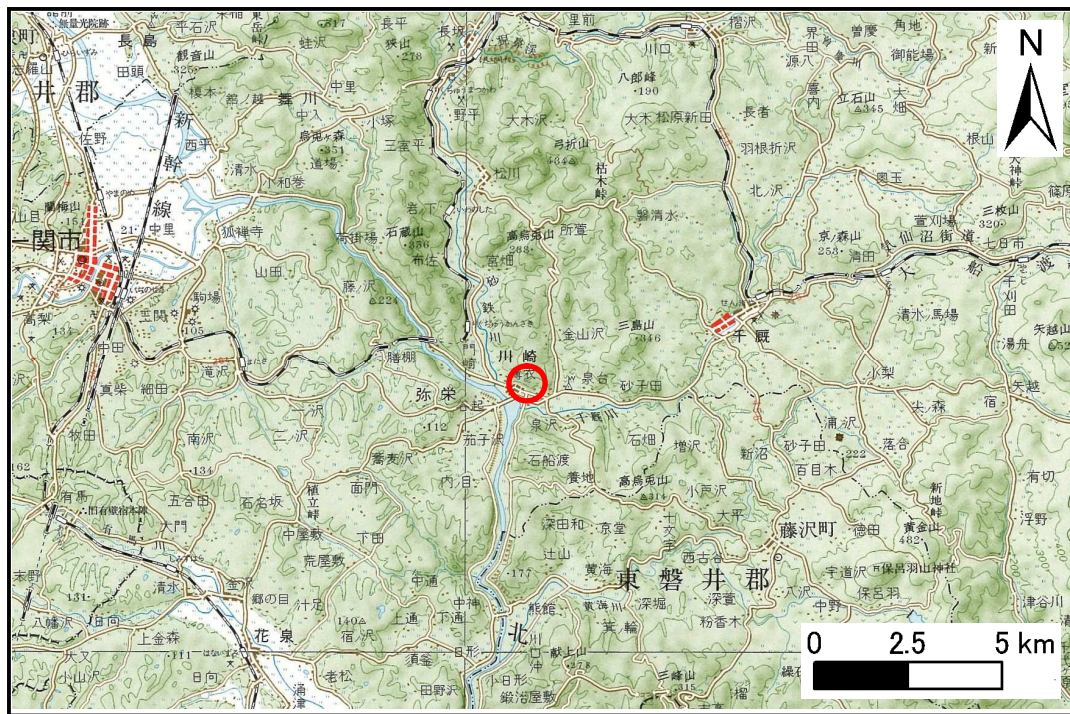


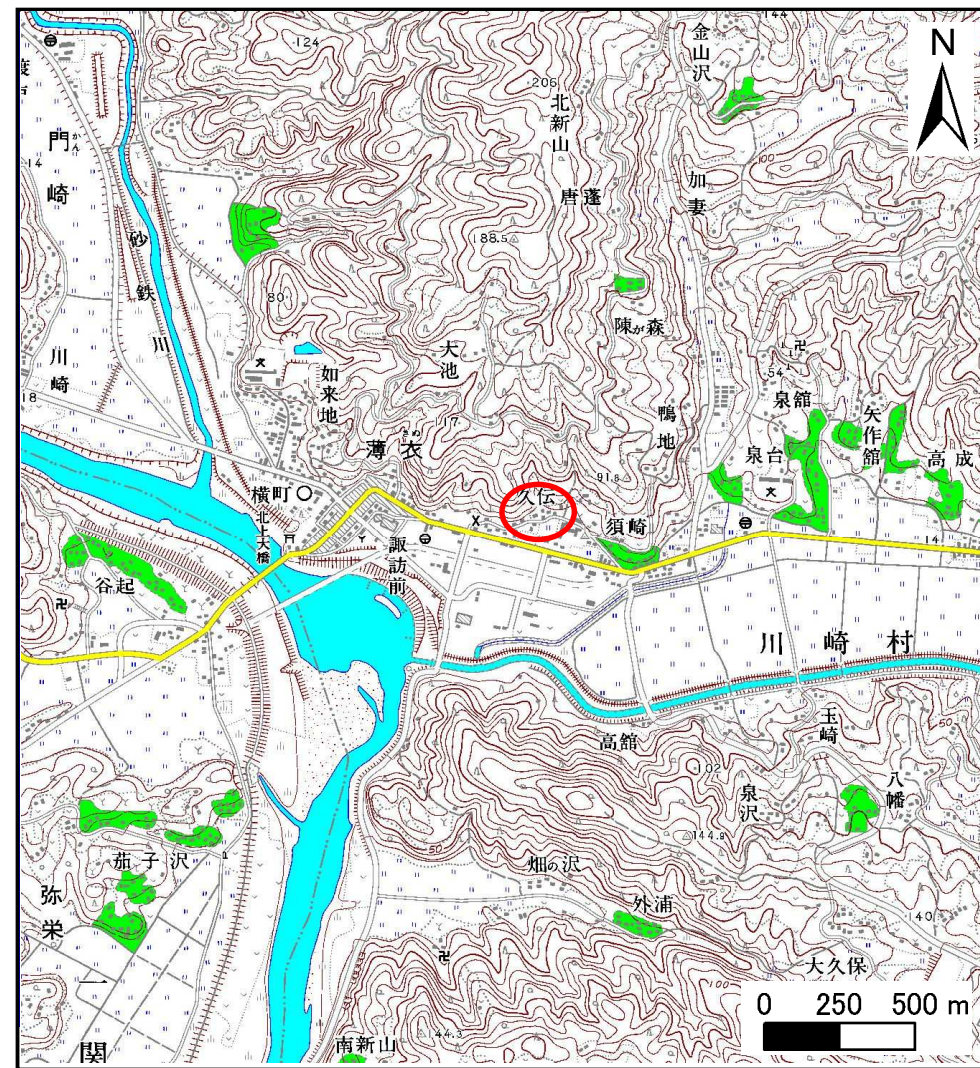
# 土砂災害防止に関する基礎調査(土石流)

表紙 位置,位置図

自然現象の種類	土石流
溪流番号	A181010
水系名	北上川
河川名	千厩川
溪流名	堀田の沢
所在地	岩手県一関市川崎町薄衣字堀田
調査機関	岩手県県南広域振興局土木部千厩土木センター



位置図(S=1:200,000)

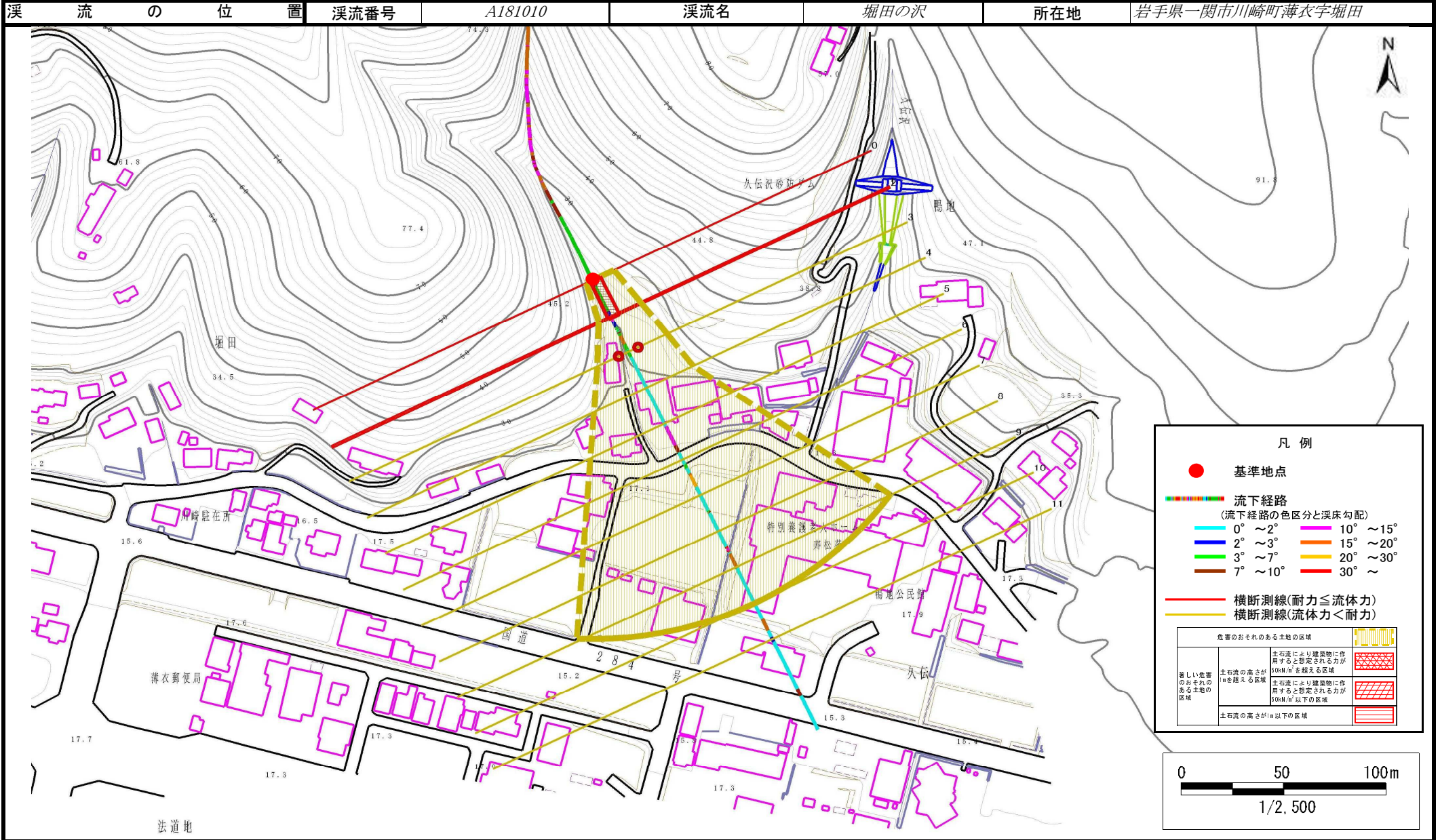


概況図(S=1:25,000)

# 土石流区域調査書

様式3-1 危害のおそれのある土地、著しい危害のおそれのある土地の設定図

調査年度 平成22年度



土石流区域調書

様式3-2 建築物に作用すると想定される衝撃に関する事項

調査年度 平成22年度

溪流の位置	溪流番号	A181010	溪流名	堀田の沢	所在地	岩手県一関市川崎町薄衣字堀田
-------	------	---------	-----	------	-----	----------------

横断測線番号	土石流の高さh(m)	土石流の流体力Fd(kN/m <sup>2</sup> )	建築物の耐力P2(kN/m2)	横断測線番号	土石流の高さh(m)	土石流の流体力Fd(kN/m <sup>2</sup> )	建築物の耐力P2(kN/m2)
No.0	0.67	25.05	10.64				
No.1	0.51	14.35	13.51				
No.2	0.50	13.99	13.65				
No.3	0.32	6.54	20.41				
No.4	0.30	4.86	21.59				
No.5	0.30	3.63	22.09				
No.6	0.30	3.16	22.07				
No.7	0.30	2.82	21.94				
No.8	0.31	2.22	21.35				
No.9	0.35	1.35	19.08				
No.10	0.38	1.06	17.70				
No.11	0.37	1.08	17.79				