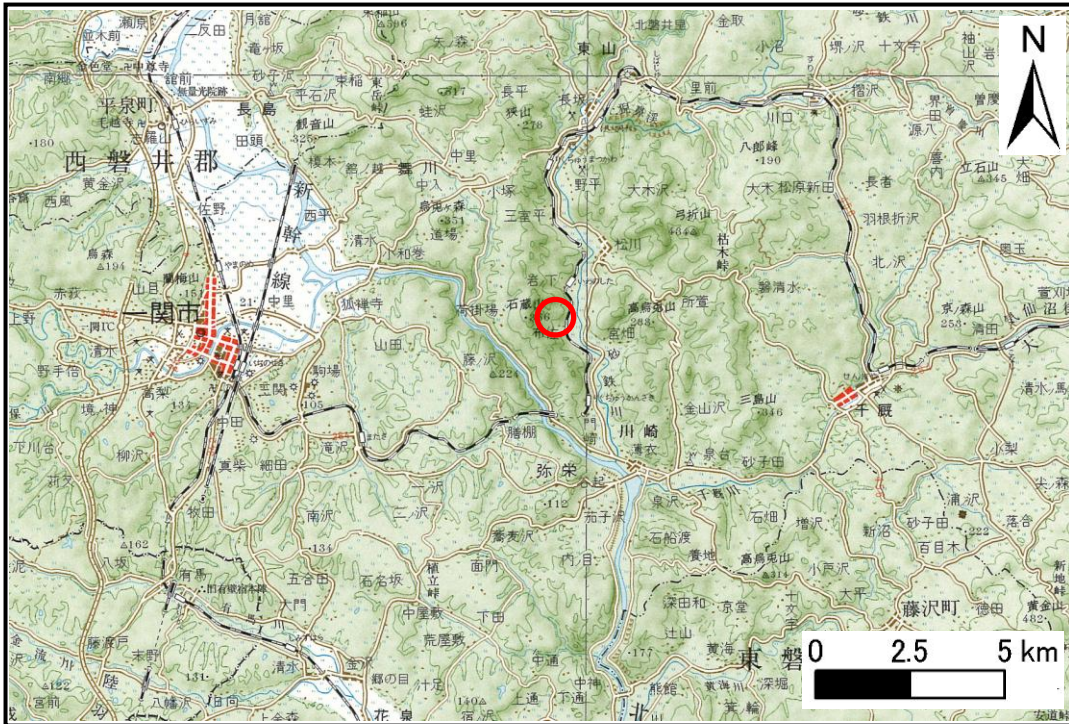


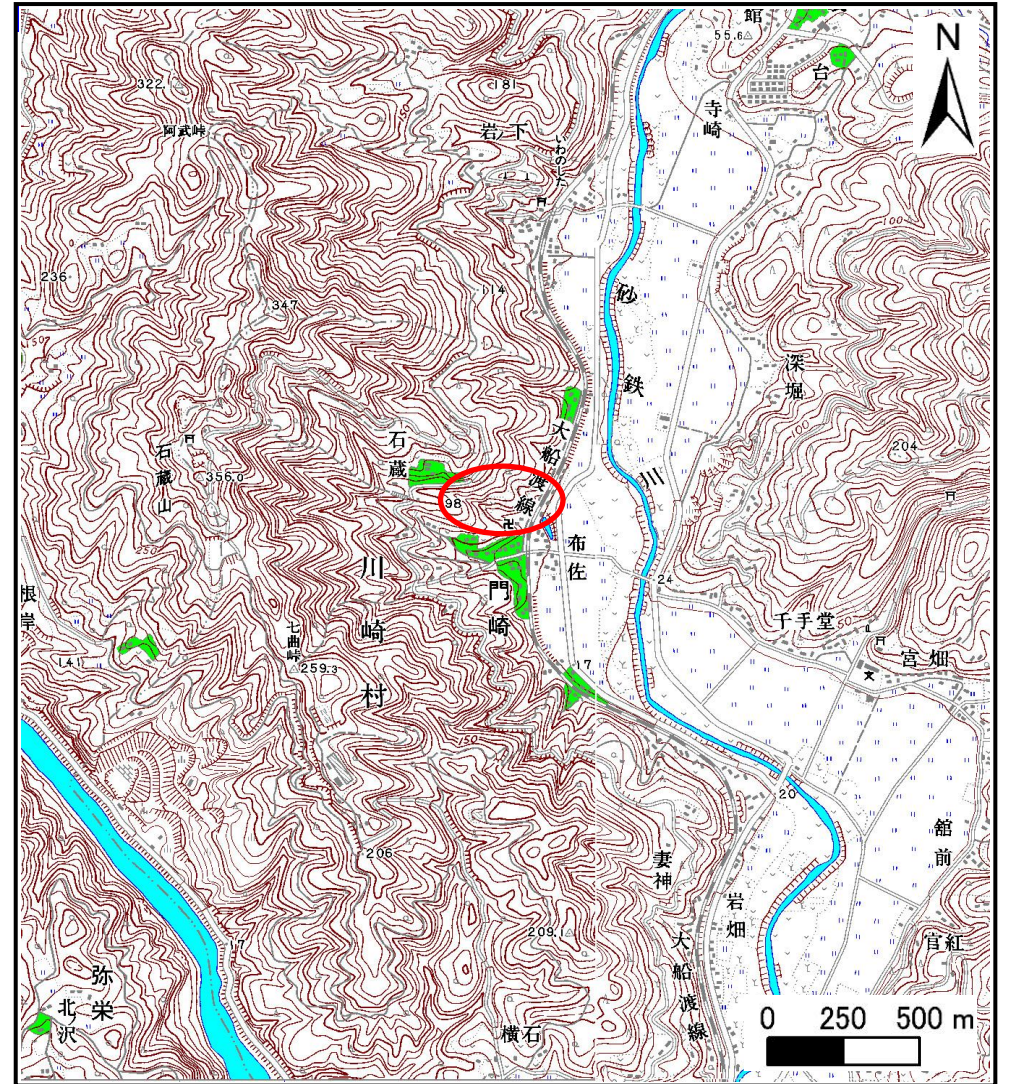
# 土砂災害防止に関する基礎調査(土石流)

表紙 位置,位置図

自然現象の種類	土石流
溪流番号	A173018
水系名	北上川
河川名	砂鉄川
溪流名	布佐の沢
所在地	岩手県一関市川崎町門崎字布佐
調査機関	岩手県南広域振興局土木部千厩土木センター



位置図(S=1:200,000)



概況図(S=1:25,000)

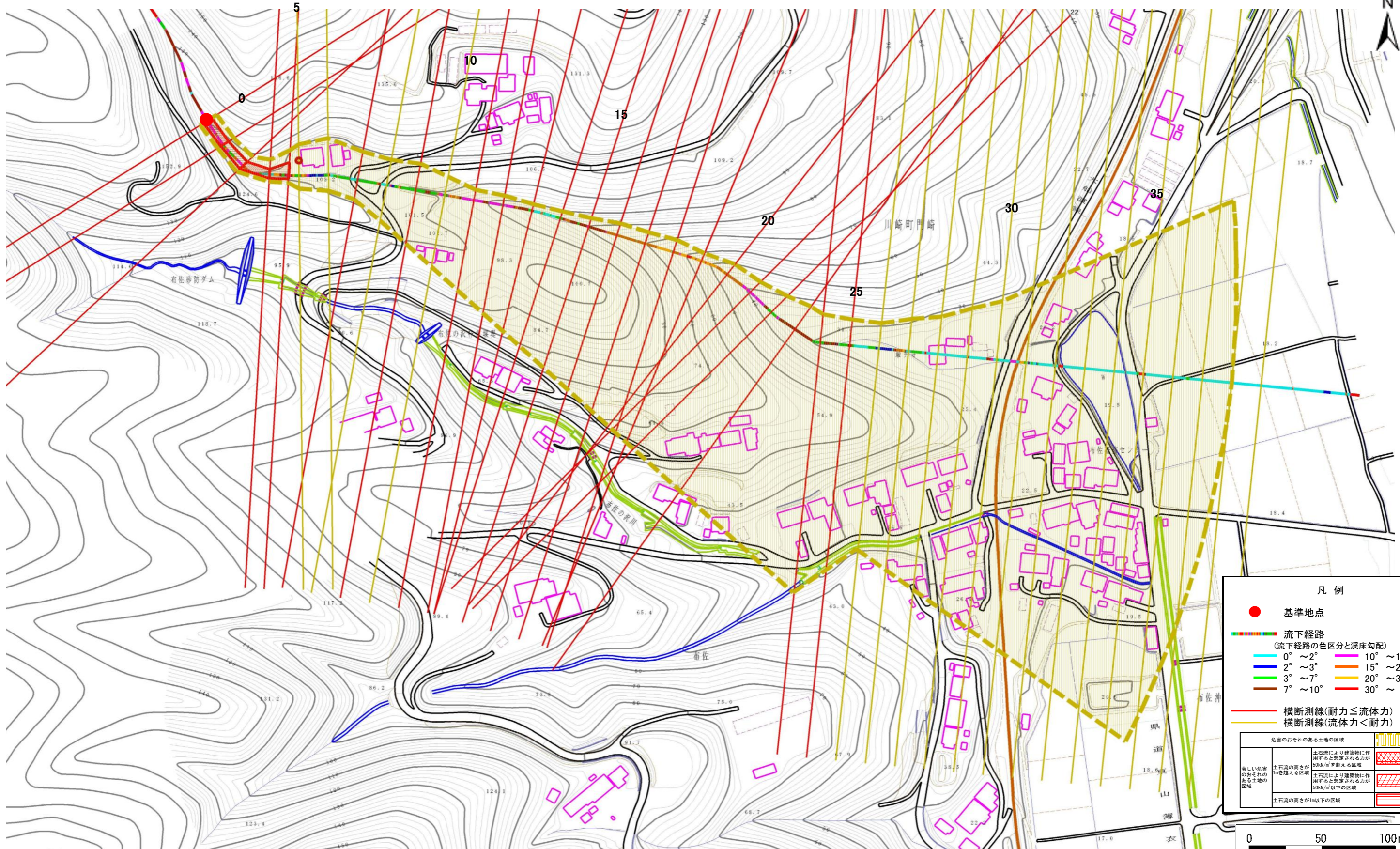


# 土石流区域調査

様式3-1 危害のおそれのある土地、著しい危害のおそれのある土地の設定図

調査年度 平成22年度

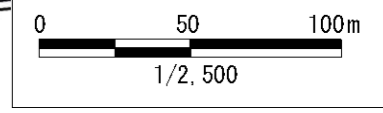
溪流の位置	溪流番号	A173018	溪流名	布佐の沢	所在地	岩手県一関市川崎町門崎字布佐
-------	------	---------	-----	------	-----	----------------



**凡例**

- 基準地点
- 流下経路 (流下経路の色区分と渓床勾配)
  - 0° ~ 2°
  - 2° ~ 3°
  - 3° ~ 7°
  - 7° ~ 10°
  - 10° ~ 15°
  - 15° ~ 20°
  - 20° ~ 30°
  - 30° ~
- 横断測線(耐力 ≤ 流体力)
- 横断測線(流体力 < 耐力)

危害のおそれのある土地の区域		
著しい危害のおそれのある土地の区域	土石流の高さが1mを超える区域	
	土石流により建築物に作用すると想定される力が50kN/m <sup>2</sup> を超える区域	
土石流の高さが1m以下の区域	土石流により建築物に作用すると想定される力が50kN/m <sup>2</sup> 以下の区域	





## 土石流区域調査

様式3-2 建築物に作用すると想定される衝撃に関する事項

調査年度 平成22年度

渓流の位置	渓流番号	A173018	渓流名	布佐の沢	所在地	岩手県一関市川崎町門崎字布佐	
横断測線番号	土石流の高さh(m)	土石流の流体力Fd(kN/m <sup>2</sup> )	建築物の耐力P2(kN/m <sup>2</sup> )	横断測線番号	土石流の高さh(m)	土石流の流体力Fd(kN/m <sup>2</sup> )	建築物の耐力P2(kN/m <sup>2</sup> )
No.0	1.01	25.35	7.61	No.27	0.44	11.00	15.44
No.1	1.06	26.87	7.31	No.28	0.45	10.33	15.00
No.2	0.97	24.66	7.80	No.29	0.49	8.86	13.99
No.3	1.01	25.97	7.61	No.30	0.51	6.55	13.40
No.4	0.71	16.90	10.06	No.31	0.52	5.01	13.14
No.5	0.50	10.33	13.64	No.32	0.54	4.08	12.74
No.6	0.49	10.78	13.91	No.33	0.55	3.91	12.64
No.7	0.68	14.05	10.48	No.34	0.57	3.31	12.19
No.8	0.51	8.87	13.48	No.35	0.58	3.10	12.00
No.9	1.33	30.03	6.20	No.36	0.60	2.79	11.68
No.10	0.51	8.22	13.40	No.37	0.62	2.56	11.39
No.11	0.78	15.23	9.33	No.38	0.67	2.06	10.66
No.12	0.84	16.61	8.80	No.39	0.68	1.97	10.50
No.13	0.91	18.39	8.23				
No.14	0.94	17.73	8.04				
No.15	0.88	16.74	8.49				
No.16	0.93	18.97	8.08				
No.17	0.92	21.26	8.18				
No.18	0.88	23.53	8.44				
No.19	0.90	28.68	8.31				
No.20	0.83	29.26	8.85				
No.21	0.79	27.62	9.24				
No.22	0.68	22.84	10.51				
No.23	0.65	21.46	10.89				
No.24	0.64	21.59	10.99				
No.25	0.60	19.01	11.76				
No.26	0.45	12.50	15.01				