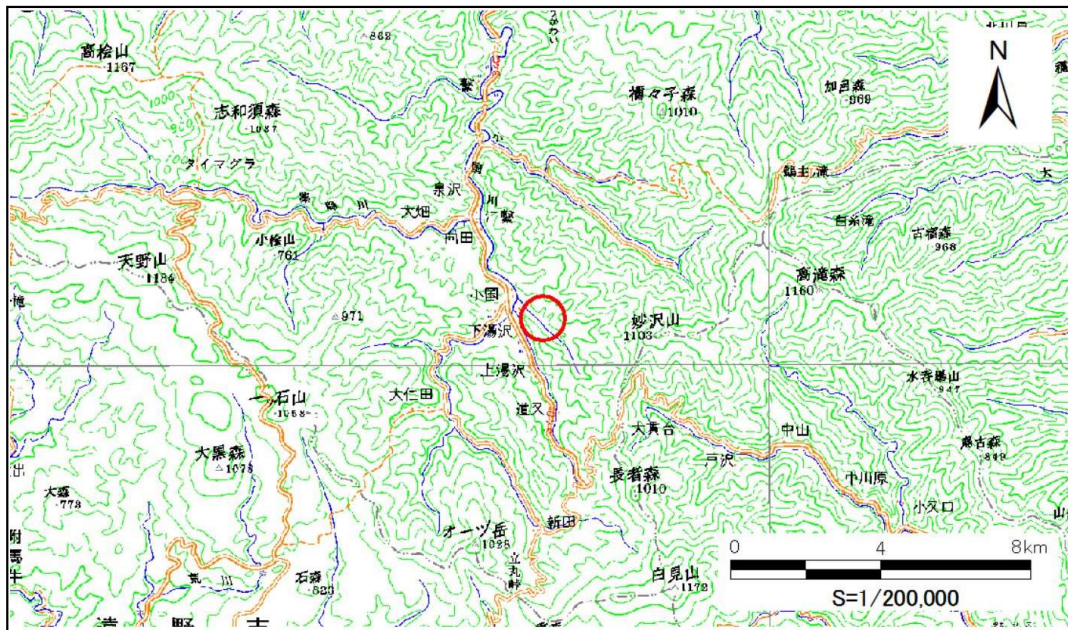


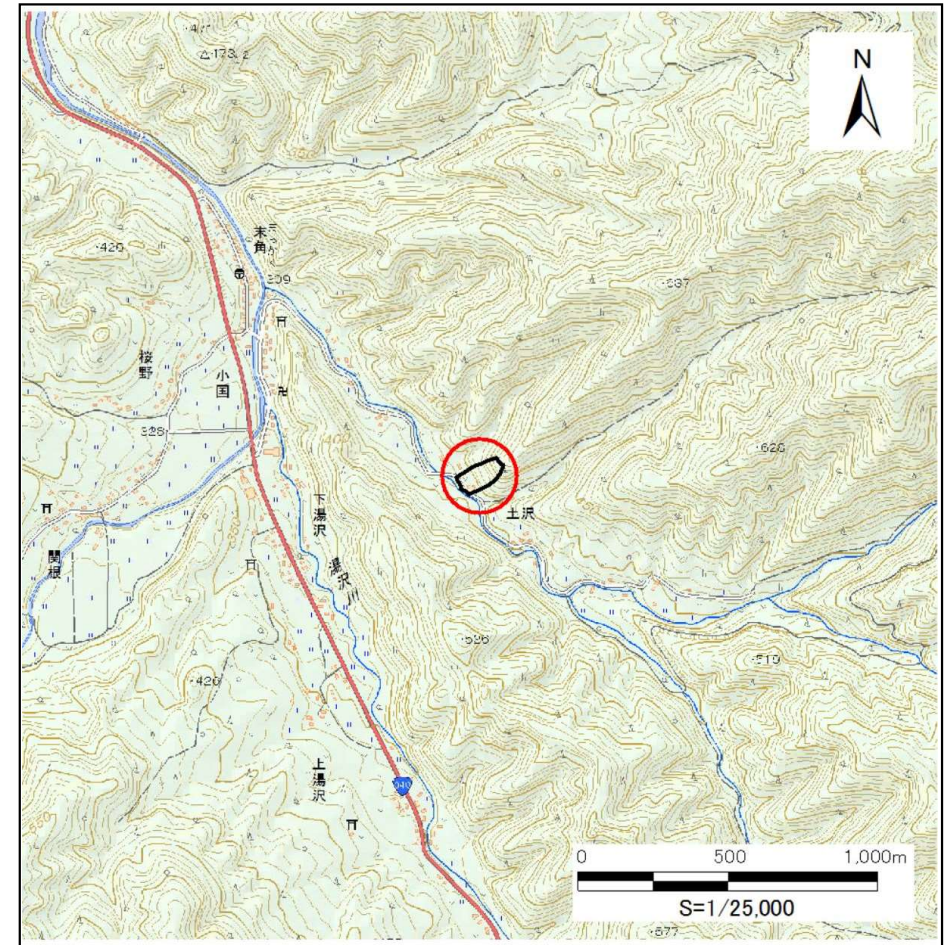
土砂災害防止に関する基礎調査(急傾斜地の崩壊)

表紙 概況、位置図

自然現象の種類	急傾斜地の崩壊
箇所番号	103B1051
箇所名	小国-7
所在地	宮古市小国第21地割
調査機関	沿岸広域振興局土木部宮古土木センター



概況図 (S=1:200,000)



位置図 (S=1:25,000)

国土地理院の電子地形図20000(地図画像)「盛岡」及び電子地形図25000(地図画像)「大出、白見山、高桧山、江繋」を掲載

急傾斜地の崩壊区域調書

様式3-1 危害のおそれのある土地、著しい危害のおそれのある土地の設定図

調査年度

平成29年度

急傾斜地の位置

箇所番号

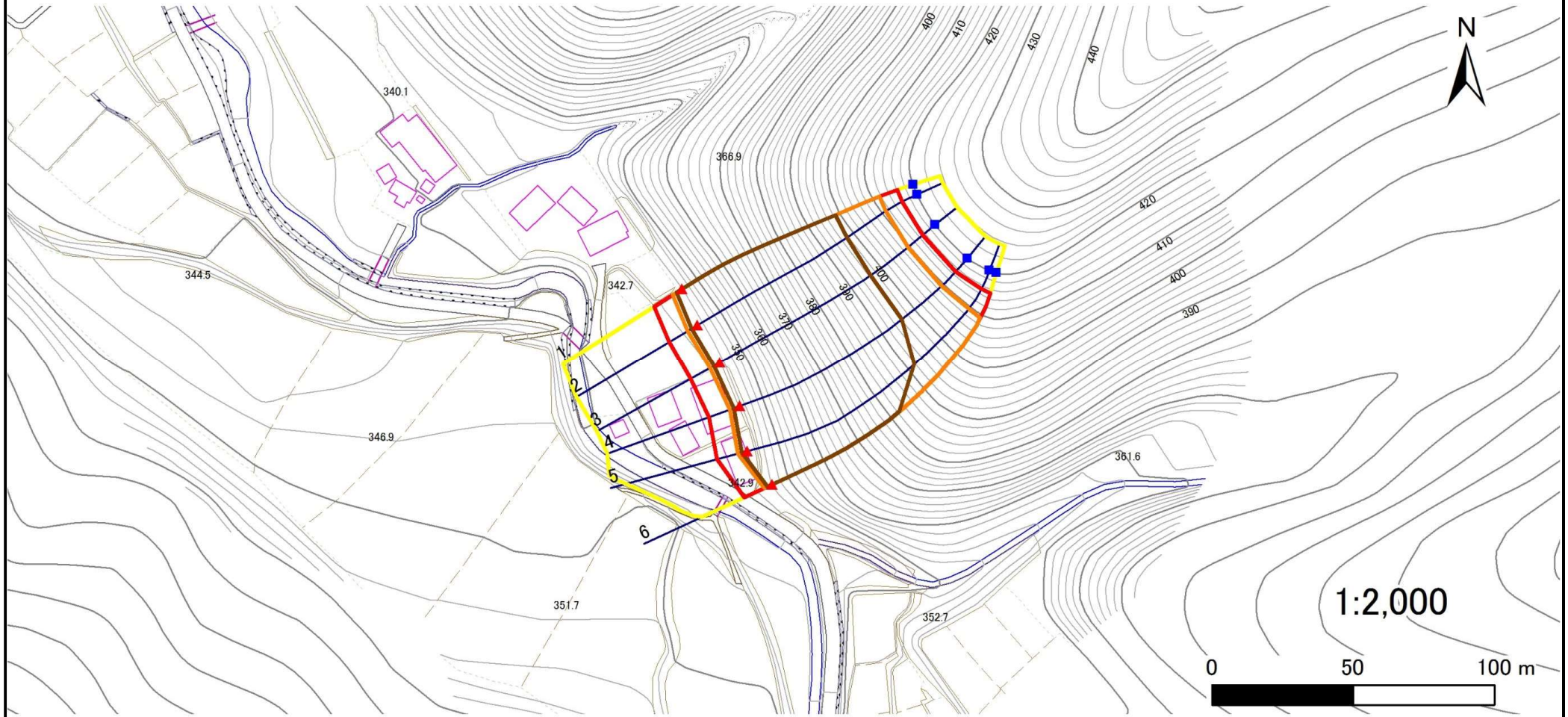
103B1051

箇所名

小国-7

所在地

宮古市小国第21地割



凡例

■ 上端
▲ 下端

— 横断測線

⬡ 危害のおそれのある土地の区域

⬡ 著しい危害のおそれのある土地の区域

⬡ 土石等の移動による力が100kN/m²を超える範囲

⬡ 土石等の堆積高が3mを超える範囲

急傾斜地の崩壊区域調書

様式3-2 建築物に作用すると想定される衝撃に関する事項(1/1)

調査年度 平成29年度

急傾斜地の位置		箇所番号		103E1051		箇所名		小国-7		所在地		宮古市小国第21地割				
横断 測線 番号	急傾斜地の下端に隣接する土地								急傾斜地内							
	土石等の移動の高さと力の大きさ				土石等の堆積高さと力の大きさ				土石等の移動の高さと力の大きさ				土石等の堆積高さと力の大きさ			
	区分	高さ (m)	下端からの距離 (m)	力の大きさ (kN/m ²)	区分	下端からの水平 距離(m)	高さ (m)	力の大きさ (kN/m ²)	区分	高さ (m)	上端からの比高 (m)	力の大きさ (kN/m ²)	区分	上端からの比高 (m)	高さ (m)	力の大きさ (kN/m ²)
1	100kN/m ² を超える	1.00	0.00 ~ 4.04	166.25	3mを超える	0.00 ~ 2.44	4.19	21.20	100kN/m ² を超える	1.00	10.66 ~ 76.00	166.25	3mを超える	25.00 ~ 76.00	4.19	21.20
	それ以外	1.00	4.04 ~ 11.83	100.00	それ以外	2.44 ~ 11.83	3.00	15.16	それ以外	1.00	5.00 ~ 10.66	100.00	それ以外	5.00 ~ 25.00	3.00	15.16
2	100kN/m ² を超える	1.00	0.00 ~ 4.06	166.52	3mを超える	0.00 ~ 2.46	4.21	21.28	100kN/m ² を超える	1.00	10.69 ~ 77.24	166.52	3mを超える	25.00 ~ 77.24	4.21	21.28
	それ以外	1.00	4.06 ~ 11.84	100.00	それ以外	2.46 ~ 11.84	3.00	15.16	それ以外	1.00	5.00 ~ 10.69	100.00	それ以外	5.00 ~ 25.00	3.00	15.16
3	100kN/m ² を超える	1.00	0.00 ~ 4.07	166.68	3mを超える	0.00 ~ 2.47	4.22	21.33	100kN/m ² を超える	1.00	10.70 ~ 77.91	166.68	3mを超える	25.00 ~ 77.91	4.22	21.33
	それ以外	1.00	4.07 ~ 11.85	100.00	それ以外	2.47 ~ 11.85	3.00	15.16	それ以外	1.00	5.00 ~ 10.70	100.00	それ以外	5.00 ~ 25.00	3.00	15.16
4	100kN/m ² を超える	1.00	0.00 ~ 3.87	163.04	3mを超える	0.00 ~ 2.28	4.06	20.54	100kN/m ² を超える	1.00	10.53 ~ 76.38	163.04	3mを超える	25.00 ~ 76.38	4.06	20.54
	それ以外	1.00	3.87 ~ 11.65	100.00	それ以外	2.28 ~ 11.65	3.00	15.16	それ以外	1.00	5.00 ~ 10.53	100.00	それ以外	5.00 ~ 25.00	3.00	15.16
5	100kN/m ² を超える	1.00	0.00 ~ 3.34	153.68	3mを超える	0.00 ~ 1.98	3.86	19.49	100kN/m ² を超える	1.00	10.76 ~ 76.92	153.68	3mを超える	30.00 ~ 76.92	3.86	19.49
	それ以外	1.00	3.34 ~ 11.13	100.00	それ以外	1.98 ~ 11.13	3.00	15.16	それ以外	1.00	5.00 ~ 10.76	100.00	それ以外	5.00 ~ 30.00	3.00	15.16
6	100kN/m ² を超える	1.00	0.00 ~ 2.98	147.33	3mを超える	0.00 ~ 1.82	3.76	18.98	100kN/m ² を超える	1.00	11.14 ~ 74.00	147.33	3mを超える	40.00 ~ 74.00	3.76	18.98
	それ以外	1.00	2.98 ~ 10.76	100.00	それ以外	1.82 ~ 10.76	3.00	15.16	それ以外	1.00	5.00 ~ 11.14	100.00	それ以外	5.00 ~ 40.00	3.00	15.16
	100kN/m ² を超える		~		3mを超える	~			100kN/m ² を超える		~		3mを超える	~		
	それ以外		~		それ以外	~			それ以外		~		それ以外	~		
	100kN/m ² を超える		~		3mを超える	~			100kN/m ² を超える		~		3mを超える	~		
	それ以外		~		それ以外	~			それ以外		~		それ以外	~		
	100kN/m ² を超える		~		3mを超える	~			100kN/m ² を超える		~		3mを超える	~		
	それ以外		~		それ以外	~			それ以外		~		それ以外	~		
	100kN/m ² を超える		~		3mを超える	~			100kN/m ² を超える		~		3mを超える	~		
	それ以外		~		それ以外	~			それ以外		~		それ以外	~		
	100kN/m ² を超える		~		3mを超える	~			100kN/m ² を超える		~		3mを超える	~		
	それ以外		~		それ以外	~			それ以外		~		それ以外	~		
	100kN/m ² を超える		~		3mを超える	~			100kN/m ² を超える		~		3mを超える	~		
	それ以外		~		それ以外	~			それ以外		~		それ以外	~		