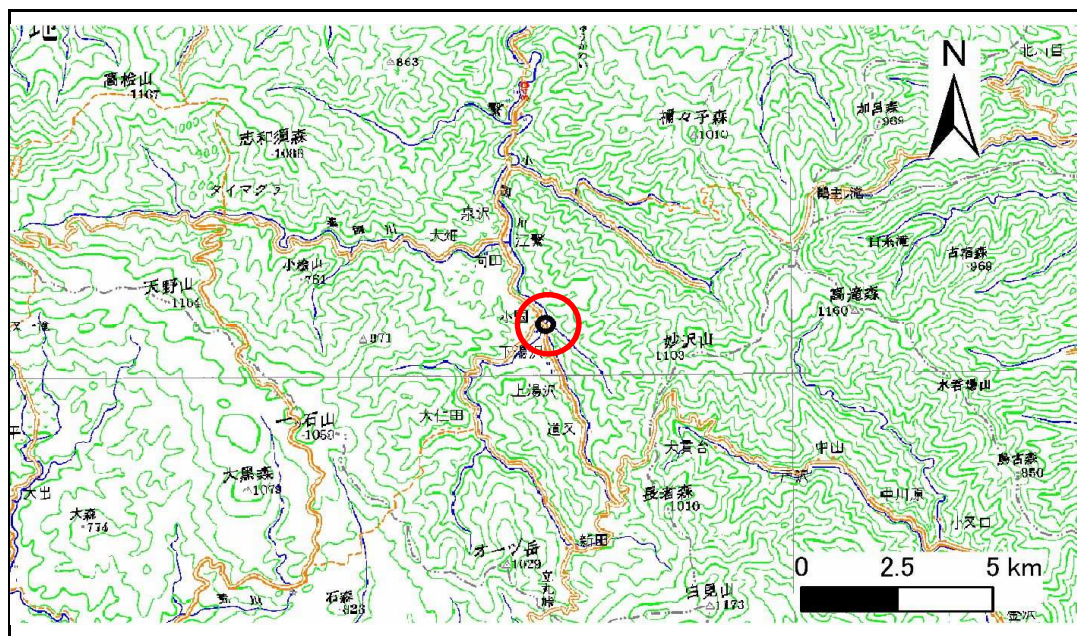


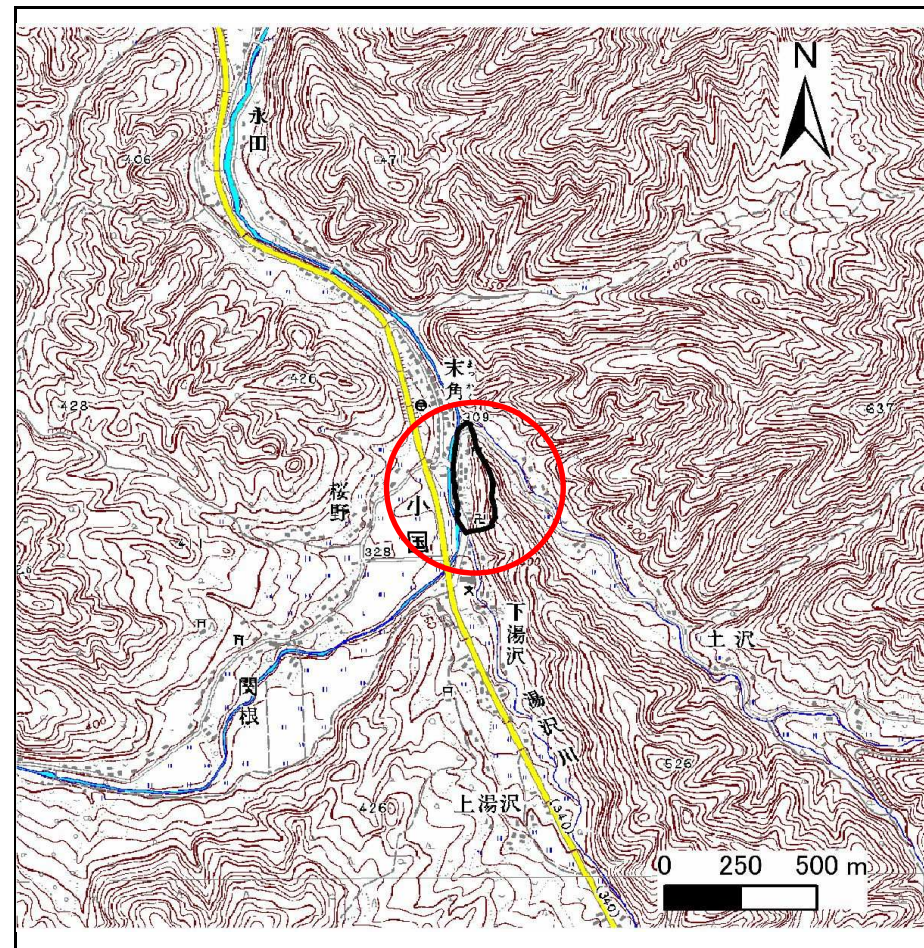
# 土砂災害防止に関する基礎調査(急傾斜地の崩壊)

表紙 概況、位置図

自然現象の種類	急傾斜地の崩壊
箇所番号	103B1048
箇所名	小国-4
所在地	宮古市小国第12地割
調査機関	岩手県宮古地方振興局



位置図(S=1:200,000)



概況図(S=1:25,000)

# 急傾斜地の崩壊区域調査

様式3-1 危害のおそれのある土地、著しい危害のおそれのある土地の設定図

調査年度

平成21年度

急傾斜地の位置

箇所番号

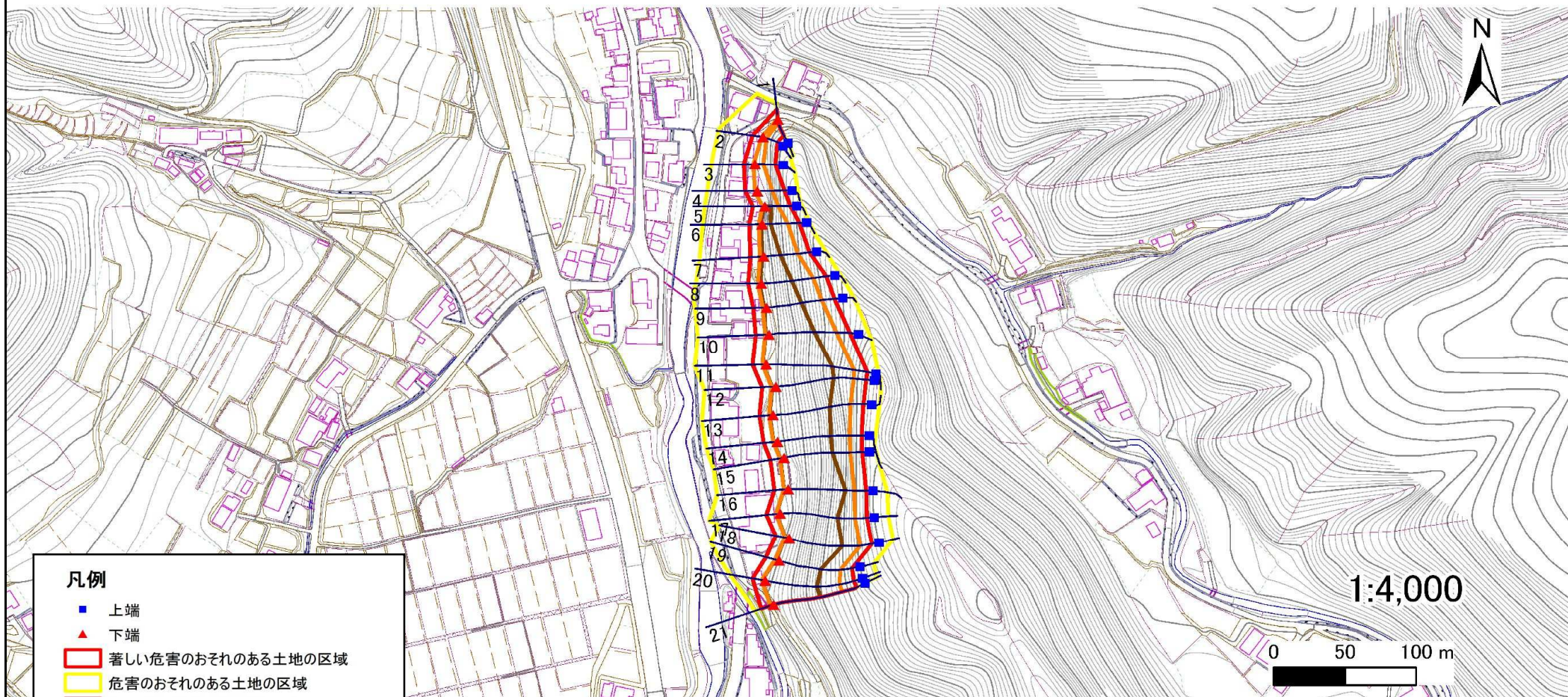
103B1048

箇所名

小国-4

所在地

宮古市小国第12地割



**凡例**

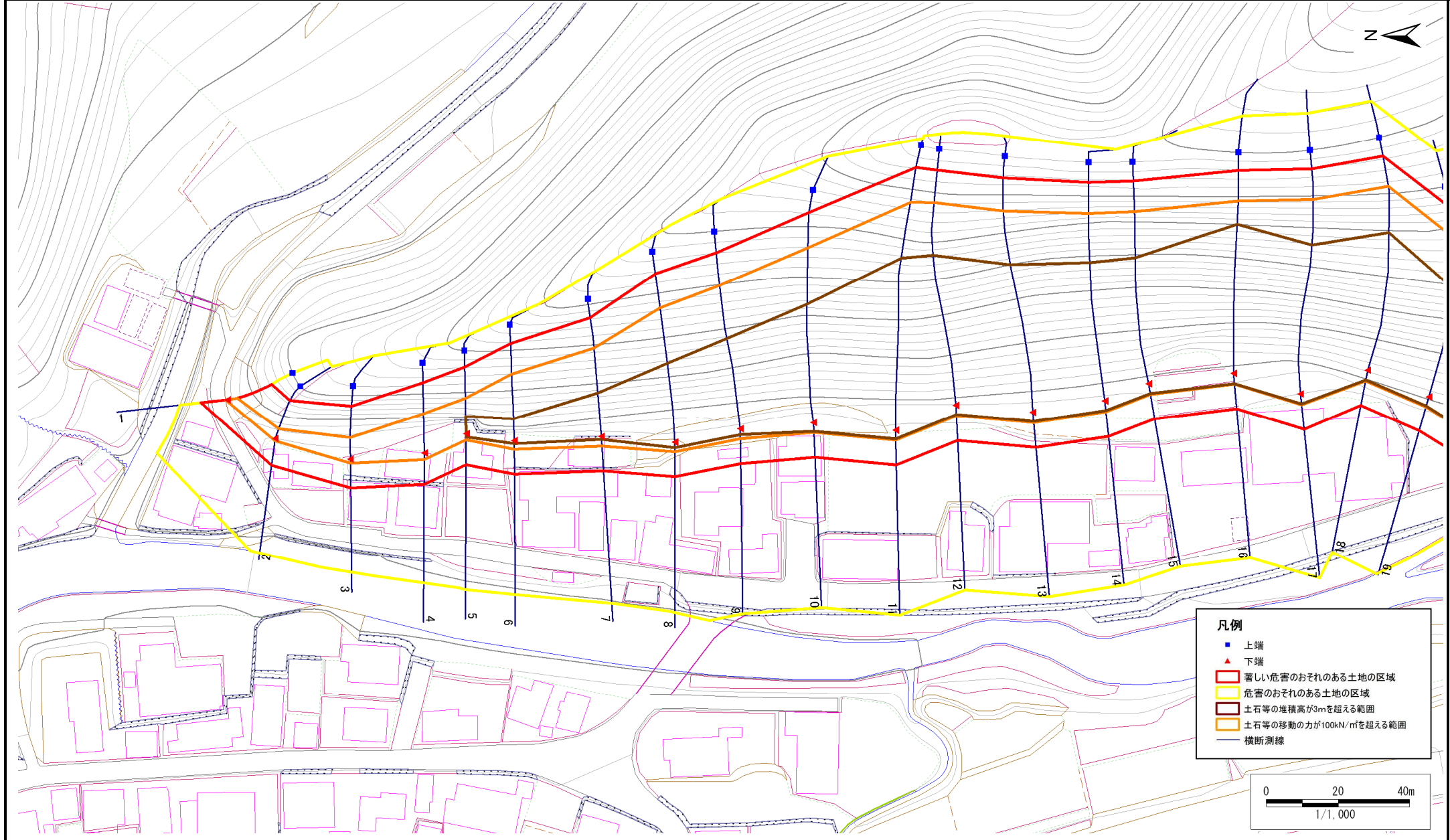
- 上端
- ▲ 下端
- 著しい危害のおそれのある土地の区域
- 危害のおそれのある土地の区域
- 土石等の堆積高が3mを超える範囲
- 土石等の移動の力が100kN/m<sup>2</sup>を超える範囲
- 横断測線

# 急傾斜地の崩壊区域調書

様式3-1 危害のおそれのある土地、著しい危害のおそれのある土地の設定図(1/2)

調査年度	平成21年度
------	--------

急傾斜地の位置	箇所番号	103B1048	箇所名	小国-4	所在地	宮古市小国第12地割
---------	------	----------	-----	------	-----	------------

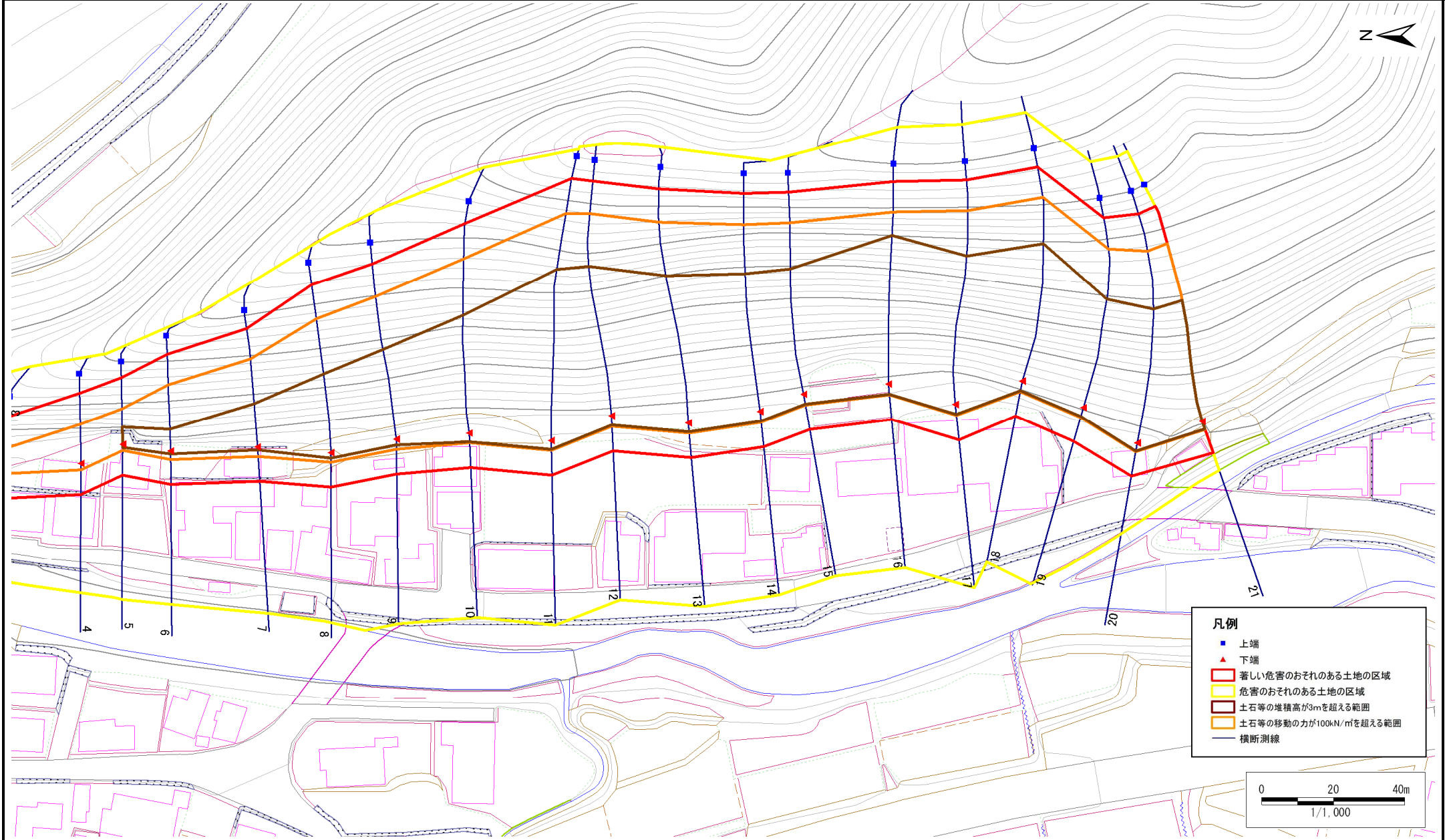


# 急傾斜地の崩壊区域調書

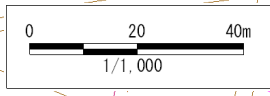
様式3-1 危害のおそれのある土地、著しい危害のおそれのある土地の設定図(2/2)

調査年度	平成21年度
------	--------

急傾斜地の位置	箇所番号	103B1048	箇所名	小国-4	所在地	宮古市小国第12地割
---------	------	----------	-----	------	-----	------------



- 凡例**
- 上端
  - ▲ 下端
  - 著しい危害のおそれのある土地の区域
  - 危害のおそれのある土地の区域
  - 土石等の堆積高が3mを超える範囲
  - 土石等の移動の力が100kN/m<sup>2</sup>を超える範囲
  - 横断測線



# 急傾斜地の崩壊区域調書

様式3-2 建築物に作用すると想定される衝撃に関する事項(1/2)

調査年度

平成21年度

急傾斜地の位置		箇所番号			箇所名				所在地							
		103B1048			小国-4				宮古市小国第12地割							
横断 測線 番号	急傾斜地の下端に隣接する土地								急傾斜地内							
	土石等の移動の高さと力の大きさ				土石等の堆積高さと力の大きさ				土石等の移動の高さと力の大きさ				土石等の堆積高さと力の大きさ			
	区分	高さ (m)	下端からの距離 (m)	力の大きさ (kN/m <sup>2</sup> )	区分	下端からの水平 距離(m)	高さ (m)	力の大きさ (kN/m <sup>2</sup> )	区分	高さ (m)	上端からの比高 (m)	力の大きさ (kN/m <sup>2</sup> )	区分	上端からの比高 (m)	高さ (m)	力の大きさ (kN/m <sup>2</sup> )
1	100kN/㎡を超える	1.00	0.00 ~ 0.47	107.88	3mを超える	- ~ -	-	-	100kN/㎡を超える	1.00	12.79 ~ 14.87	107.88	3mを超える	- ~ -	-	-
	それ以外	1.00	0.47 ~ 7.15	100.00	それ以外	0.00 ~ 7.15	2.20	9.66	それ以外	1.00	5.00 ~ 12.79	100.00	それ以外	5.00 ~ 14.87	2.20	9.66
2	100kN/㎡を超える	1.00	0.00 ~ 0.64	110.76	3mを超える	- ~ -	-	-	100kN/㎡を超える	1.00	13.58 ~ 16.46	110.76	3mを超える	- ~ -	-	-
	それ以外	1.00	0.64 ~ 7.32	100.00	それ以外	0.00 ~ 7.32	2.69	11.84	それ以外	1.00	5.00 ~ 13.58	100.00	それ以外	5.00 ~ 16.46	2.69	11.84
3	100kN/㎡を超える	1.00	0.00 ~ 1.11	119.02	3mを超える	- ~ -	-	-	100kN/㎡を超える	1.00	12.71 ~ 17.99	119.02	3mを超える	- ~ -	-	-
	それ以外	1.00	1.11 ~ 7.80	100.00	それ以外	0.00 ~ 7.80	2.54	11.18	それ以外	1.00	5.00 ~ 12.71	100.00	それ以外	5.00 ~ 17.99	2.54	11.18
4	100kN/㎡を超える	1.00	0.00 ~ 1.74	130.24	3mを超える	- ~ -	-	-	100kN/㎡を超える	1.00	12.84 ~ 22.83	130.24	3mを超える	- ~ -	-	-
	それ以外	1.00	1.74 ~ 8.43	100.00	それ以外	0.00 ~ 8.43	2.94	12.93	それ以外	1.00	5.00 ~ 12.84	100.00	それ以外	5.00 ~ 22.83	2.94	12.93
5	100kN/㎡を超える	1.00	0.00 ~ 1.64	128.45	3mを超える	0.00 ~ 0.83	3.57	15.71	100kN/㎡を超える	1.00	14.53 ~ 25.36	128.45	3mを超える	20.00 ~ 25.36	3.57	15.71
	それ以外	1.00	1.64 ~ 8.33	100.00	それ以外	0.83 ~ 8.33	3.00	13.20	それ以外	1.00	5.00 ~ 14.53	100.00	それ以外	5.00 ~ 20.00	3.00	13.20
6	100kN/㎡を超える	1.00	0.00 ~ 2.34	141.26	3mを超える	0.00 ~ 0.81	3.50	15.38	100kN/㎡を超える	1.00	13.12 ~ 30.83	141.26	3mを超える	25.00 ~ 30.83	3.50	15.38
	それ以外	1.00	2.34 ~ 9.02	100.00	それ以外	0.81 ~ 9.02	3.00	13.20	それ以外	1.00	5.00 ~ 13.12	100.00	それ以外	5.00 ~ 25.00	3.00	13.20
7	100kN/㎡を超える	1.00	0.00 ~ 2.60	146.22	3mを超える	0.00 ~ 0.79	3.49	15.34	100kN/㎡を超える	1.00	13.08 ~ 36.51	146.22	3mを超える	25.00 ~ 36.51	3.49	15.34
	それ以外	1.00	2.60 ~ 9.28	100.00	それ以外	0.79 ~ 9.28	3.00	13.20	それ以外	1.00	5.00 ~ 13.08	100.00	それ以外	5.00 ~ 25.00	3.00	13.20
8	100kN/㎡を超える	1.00	0.00 ~ 2.58	145.89	3mを超える	0.00 ~ 1.49	3.75	16.52	100kN/㎡を超える	1.00	12.63 ~ 42.62	145.89	3mを超える	25.00 ~ 42.62	3.75	16.52
	それ以外	1.00	2.58 ~ 9.27	100.00	それ以外	1.49 ~ 9.27	3.00	13.20	それ以外	1.00	5.00 ~ 12.63	100.00	それ以外	5.00 ~ 25.00	3.00	13.20
9	100kN/㎡を超える	1.00	0.00 ~ 2.73	148.67	3mを超える	0.00 ~ 1.57	3.82	16.80	100kN/㎡を超える	1.00	12.60 ~ 46.03	148.67	3mを超える	25.00 ~ 46.03	3.82	16.80
	それ以外	1.00	2.73 ~ 9.41	100.00	それ以外	1.57 ~ 9.41	3.00	13.20	それ以外	1.00	5.00 ~ 12.60	100.00	それ以外	5.00 ~ 25.00	3.00	13.20
10	100kN/㎡を超える	1.00	0.00 ~ 2.62	146.61	3mを超える	0.00 ~ 2.34	4.11	18.09	100kN/㎡を超える	1.00	12.67 ~ 50.81	146.61	3mを超える	25.00 ~ 50.81	4.11	18.09
	それ以外	1.00	2.62 ~ 9.30	100.00	それ以外	2.34 ~ 9.30	3.00	13.20	それ以外	1.00	5.00 ~ 12.67	100.00	それ以外	5.00 ~ 25.00	3.00	13.20
11	100kN/㎡を超える	1.00	0.00 ~ 2.67	147.55	3mを超える	0.00 ~ 2.33	4.11	18.08	100kN/㎡を超える	1.00	12.68 ~ 62.39	147.55	3mを超える	25.00 ~ 62.39	4.11	18.08
	それ以外	1.00	2.67 ~ 9.35	100.00	それ以外	2.33 ~ 9.35	3.00	13.20	それ以外	1.00	5.00 ~ 12.68	100.00	それ以外	5.00 ~ 25.00	3.00	13.20
12	100kN/㎡を超える	1.00	0.00 ~ 2.86	151.29	3mを超える	0.00 ~ 2.49	4.24	18.65	100kN/㎡を超える	1.00	12.61 ~ 60.49	151.29	3mを超える	25.00 ~ 60.49	4.24	18.65
	それ以外	1.00	2.86 ~ 9.55	100.00	それ以外	2.49 ~ 9.55	3.00	13.20	それ以外	1.00	5.00 ~ 12.61	100.00	それ以外	5.00 ~ 25.00	3.00	13.20
13	100kN/㎡を超える	1.00	0.00 ~ 2.80	150.13	3mを超える	0.00 ~ 2.44	4.20	18.46	100kN/㎡を超える	1.00	12.60 ~ 59.09	150.13	3mを超える	25.00 ~ 59.09	4.20	18.46
	それ以外	1.00	2.80 ~ 9.49	100.00	それ以外	2.44 ~ 9.49	3.00	13.20	それ以外	1.00	5.00 ~ 12.60	100.00	それ以外	5.00 ~ 25.00	3.00	13.20
14	100kN/㎡を超える	1.00	0.00 ~ 2.95	152.93	3mを超える	0.00 ~ 2.61	4.35	19.13	100kN/㎡を超える	1.00	12.76 ~ 59.55	152.93	3mを超える	25.00 ~ 59.55	4.35	19.13
	それ以外	1.00	2.95 ~ 9.63	100.00	それ以外	2.61 ~ 9.63	3.00	13.20	それ以外	1.00	5.00 ~ 12.76	100.00	それ以外	5.00 ~ 25.00	3.00	13.20
15	100kN/㎡を超える	1.00	0.00 ~ 2.96	153.20	3mを超える	0.00 ~ 2.69	4.43	19.49	100kN/㎡を超える	1.00	12.98 ~ 57.95	153.20	3mを超える	25.00 ~ 57.95	4.43	19.49
	それ以外	1.00	2.96 ~ 9.64	100.00	それ以外	2.69 ~ 9.64	3.00	13.20	それ以外	1.00	5.00 ~ 12.98	100.00	それ以外	5.00 ~ 25.00	3.00	13.20

# 急傾斜地の崩壊区域調書

様式3-2 建築物に作用すると想定される衝撃に関する事項(2/2)

調査年度 平成21年度

急傾斜地の位置		箇所番号 103B1048			箇所名 小国-4		所在地 宮古市小国第12地割									
横断 測線 番号	急傾斜地の下端に隣接する土地								急傾斜地内							
	土石等の移動の高さと力の大きさ				土石等の堆積高さと力の大きさ				土石等の移動の高さと力の大きさ				土石等の堆積高さと力の大きさ			
	区分	高さ (m)	下端からの距離 (m)	力の大きさ (kN/m <sup>2</sup> )	区分	下端からの水平 距離(m)	高さ (m)	力の大きさ (kN/m <sup>2</sup> )	区分	高さ (m)	上端からの比高 (m)	力の大きさ (kN/m <sup>2</sup> )	区分	上端からの比高 (m)	高さ (m)	力の大きさ (kN/m <sup>2</sup> )
16	100kN/m <sup>2</sup> を超える	1.00	0.00 ~ 2.95	152.98	3mを超える	0.00 ~ 2.81	4.56	20.05	100kN/m <sup>2</sup> を超える	1.00	13.48 ~ 61.43	152.98	3mを超える	20.00 ~ 61.43	4.56	20.05
	それ以外	1.00	2.95 ~ 9.63	100.00	それ以外	2.81 ~ 9.63	3.00	13.20	それ以外	1.00	5.00 ~ 13.48	100.00	それ以外	5.00 ~ 20.00	3.00	13.20
17	100kN/m <sup>2</sup> を超える	1.00	0.00 ~ 2.99	153.81	3mを超える	0.00 ~ 2.71	4.45	19.58	100kN/m <sup>2</sup> を超える	1.00	13.04 ~ 64.33	153.81	3mを超える	25.00 ~ 64.33	4.45	19.58
	それ以外	1.00	2.99 ~ 9.68	100.00	それ以外	2.71 ~ 9.68	3.00	13.20	それ以外	1.00	5.00 ~ 13.04	100.00	それ以外	5.00 ~ 25.00	3.00	13.20
18	100kN/m <sup>2</sup> を超える	1.00	0.00 ~ 2.98	153.54	3mを超える	0.00 ~ 2.69	4.43	19.48	100kN/m <sup>2</sup> を超える	1.00	12.96 ~ 61.33	153.54	3mを超える	25.00 ~ 61.33	4.43	19.48
	それ以外	1.00	2.98 ~ 9.66	100.00	それ以外	2.69 ~ 9.66	3.00	13.20	それ以外	1.00	5.00 ~ 12.96	100.00	それ以外	5.00 ~ 25.00	3.00	13.20
19	100kN/m <sup>2</sup> を超える	1.00	0.00 ~ 2.88	151.55	3mを超える	0.00 ~ 2.57	4.31	18.97	100kN/m <sup>2</sup> を超える	1.00	12.69 ~ 52.07	151.55	3mを超える	25.00 ~ 52.07	4.31	18.97
	それ以外	1.00	2.88 ~ 9.56	100.00	それ以外	2.57 ~ 9.56	3.00	13.20	それ以外	1.00	5.00 ~ 12.69	100.00	それ以外	5.00 ~ 25.00	3.00	13.20
20	100kN/m <sup>2</sup> を超える	1.00	0.00 ~ 2.44	143.15	3mを超える	0.00 ~ 2.22	4.02	17.69	100kN/m <sup>2</sup> を超える	1.00	12.91 ~ 52.99	143.15	3mを超える	25.00 ~ 52.99	4.02	17.69
	それ以外	1.00	2.44 ~ 9.12	100.00	それ以外	2.22 ~ 9.12	3.00	13.20	それ以外	1.00	5.00 ~ 12.91	100.00	それ以外	5.00 ~ 25.00	3.00	13.20
21	100kN/m <sup>2</sup> を超える	1.00	0.00 ~ 2.36	141.78	3mを超える	0.00 ~ 2.19	4.00	17.60	100kN/m <sup>2</sup> を超える	1.00	12.99 ~ 50.09	141.78	3mを超える	25.00 ~ 50.09	4.00	17.60
	それ以外	1.00	2.36 ~ 9.05	100.00	それ以外	2.19 ~ 9.05	3.00	13.20	それ以外	1.00	5.00 ~ 12.99	100.00	それ以外	5.00 ~ 25.00	3.00	13.20
	100kN/m <sup>2</sup> を超える		~		3mを超える	~			100kN/m <sup>2</sup> を超える		~		3mを超える	~		
	それ以外		~		それ以外	~			それ以外		~		それ以外	~		
	100kN/m <sup>2</sup> を超える		~		3mを超える	~			100kN/m <sup>2</sup> を超える		~		3mを超える	~		
	それ以外		~		それ以外	~			それ以外		~		それ以外	~		
	100kN/m <sup>2</sup> を超える		~		3mを超える	~			100kN/m <sup>2</sup> を超える		~		3mを超える	~		
	それ以外		~		それ以外	~			それ以外		~		それ以外	~		
	100kN/m <sup>2</sup> を超える		~		3mを超える	~			100kN/m <sup>2</sup> を超える		~		3mを超える	~		
	それ以外		~		それ以外	~			それ以外		~		それ以外	~		
	100kN/m <sup>2</sup> を超える		~		3mを超える	~			100kN/m <sup>2</sup> を超える		~		3mを超える	~		
	それ以外		~		それ以外	~			それ以外		~		それ以外	~		
	100kN/m <sup>2</sup> を超える		~		3mを超える	~			100kN/m <sup>2</sup> を超える		~		3mを超える	~		
	それ以外		~		それ以外	~			それ以外		~		それ以外	~		