

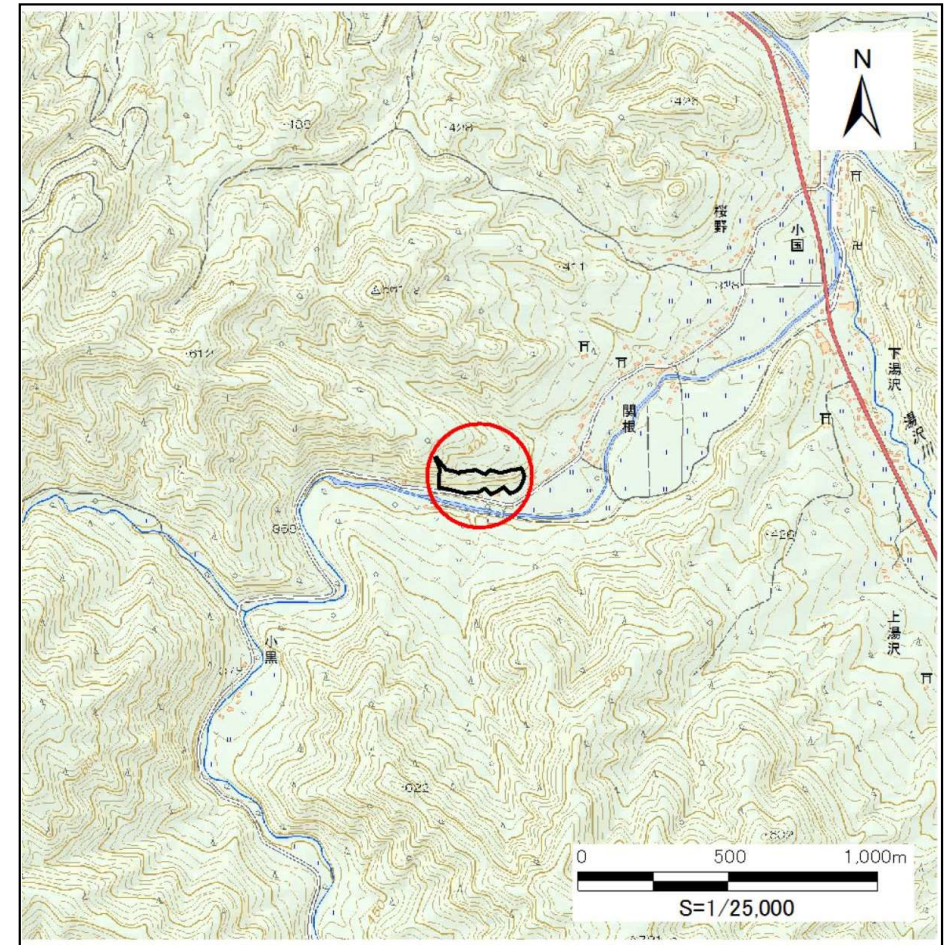
# 土砂災害防止に関する基礎調査(急傾斜地の崩壊)

表紙 概況、位置図

自然現象の種類	急傾斜地の崩壊
箇所番号	103B1047
箇所名	小国-3
所在地	宮古市小国第14地割
調査機関	沿岸広域振興局土木部宮古土木センター



概況図 (S=1/200,000)



位置図 (S=1/25,000)

国土地理院の電子地形図20000(地図画像)「盛岡」及び電子地形図25000(地図画像)「大出、白見山、高桧山、江繋」を掲載

# 急傾斜地の崩壊区域調書

様式3-1 危害のおそれのある土地、著しい危害のおそれのある土地の設定図

調査年度

平成29年度

急傾斜地の位置

箇所番号

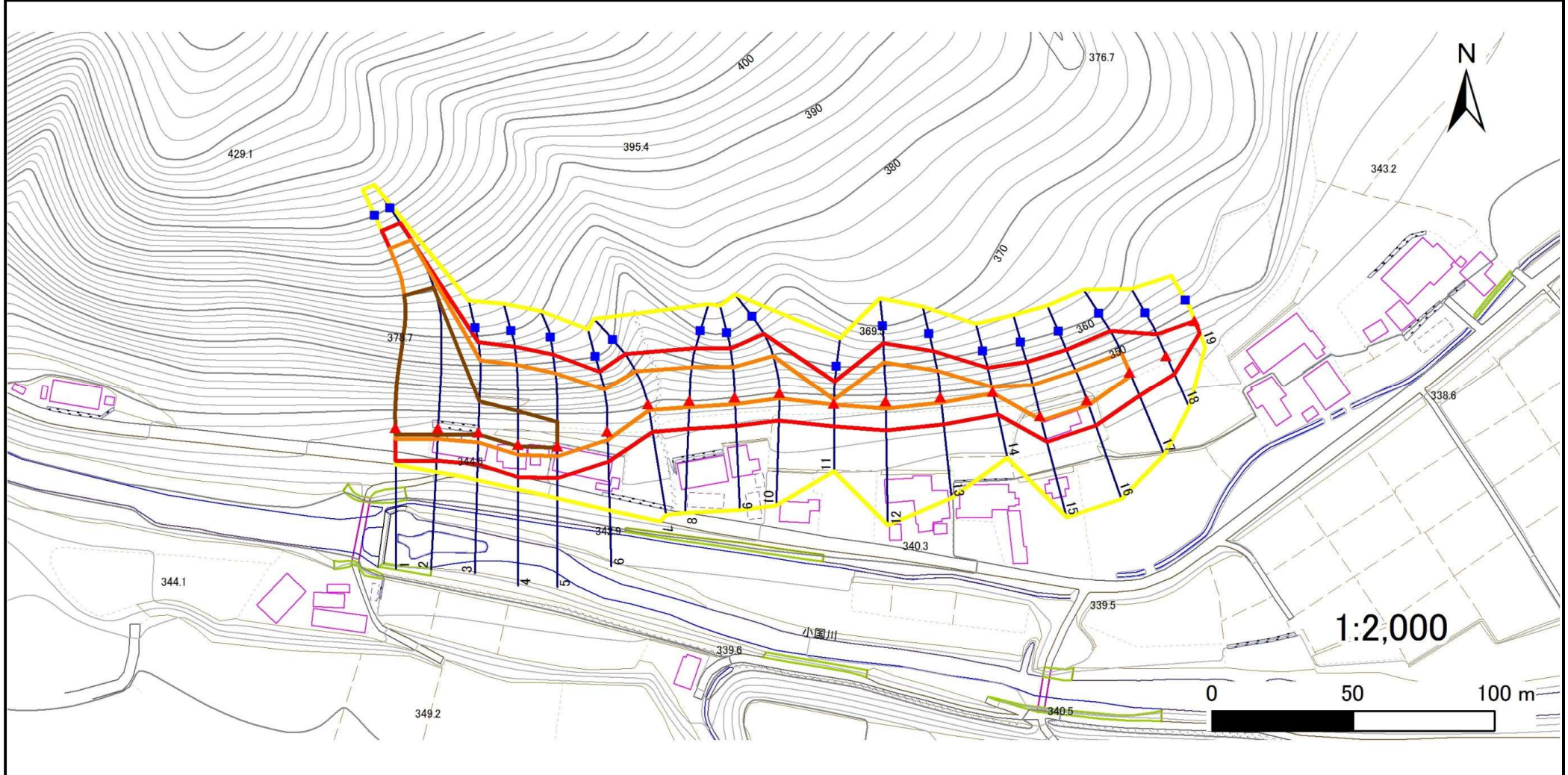
103B1047

箇所名

小国-3

所在地

宮古市小国第14地割



凡例

■ 上端  
▲ 下端

— 横断測線

○ 危害のおそれのある土地の区域

○ 著しい危害のおそれのある土地の区域

○ 土石等の移動による力が $100\text{kN/m}^2$ を超える範囲

○ 土石等の堆積高が $3\text{m}$ を超える範囲

## 急傾斜地の崩壊区域調書

様式3-2 建築物に作用すると想定される衝撃に関する事項(1/2)

													調査年度	平成29年度				
急傾斜地の位置		箇所番号			103E1047				箇所名		小国-3		所在地		宮古市小国第14地割			
横断 測線 番号	急傾斜地の下端に隣接する土地								急傾斜地内									
	土石等の移動の高さと力の大きさ				土石等の堆積高さと力の大きさ				土石等の移動の高さと力の大きさ				土石等の堆積高さと力の大きさ					
	区分	高さ (m)	下端からの距離 (m)	力の大きさ (kN/m <sup>2</sup> )	区分	下端からの水平 距離(m)	高さ (m)	力の大きさ (kN/m <sup>2</sup> )	区分	高さ (m)	上端からの比高 (m)	力の大きさ (kN/m <sup>2</sup> )	区分	上端からの比高 (m)	高さ (m)	力の大きさ (kN/m <sup>2</sup> )		
1	100kN/m <sup>2</sup> を超える	1.00	0.00 ~ 3.96	164.79	3mを超える	0.00 ~ 2.38	4.14	20.93	100kN/m <sup>2</sup> を超える	1.00	10.59 ~ 64.00	164.79	3mを超える	25.00 ~ 64.00	4.14	20.93		
	それ以外	1.00	3.96 ~ 11.75	100.00	それ以外	2.38 ~ 11.75	3.00	15.16	それ以外	1.00	5.00 ~ 10.59	100.00	それ以外	5.00 ~ 25.00	3.00	15.16		
2	100kN/m <sup>2</sup> を超える	1.00	0.00 ~ 3.80	161.86	3mを超える	0.00 ~ 2.24	4.04	20.41	100kN/m <sup>2</sup> を超える	1.00	10.53 ~ 64.21	161.86	3mを超える	25.00 ~ 64.21	4.04	20.41		
	それ以外	1.00	3.80 ~ 11.59	100.00	それ以外	2.24 ~ 11.59	3.00	15.16	それ以外	1.00	5.00 ~ 10.53	100.00	それ以外	5.00 ~ 25.00	3.00	15.16		
3	100kN/m <sup>2</sup> を超える	1.00	0.00 ~ 3.61	158.36	3mを超える	0.00 ~ 0.72	3.43	17.34	100kN/m <sup>2</sup> を超える	1.00	11.17 ~ 35.41	158.36	3mを超える	25.00 ~ 35.41	3.43	17.34		
	それ以外	1.00	3.61 ~ 11.39	100.00	それ以外	0.72 ~ 11.39	3.00	15.16	それ以外	1.00	5.00 ~ 11.17	100.00	それ以外	5.00 ~ 25.00	3.00	15.16		
4	100kN/m <sup>2</sup> を超える	1.00	0.00 ~ 3.64	158.90	3mを超える	0.00 ~ 0.55	3.31	16.74	100kN/m <sup>2</sup> を超える	1.00	10.74 ~ 35.43	158.90	3mを超える	25.00 ~ 35.43	3.31	16.74		
	それ以外	1.00	3.64 ~ 11.42	100.00	それ以外	0.55 ~ 11.42	3.00	15.16	それ以外	1.00	5.00 ~ 10.74	100.00	それ以外	5.00 ~ 25.00	3.00	15.16		
5	100kN/m <sup>2</sup> を超える	1.00	0.00 ~ 3.44	155.42	3mを超える	0.00 ~ 0.43	3.24	16.36	100kN/m <sup>2</sup> を超える	1.00	10.58 ~ 32.05	155.42	3mを超える	25.00 ~ 32.05	3.24	16.36		
	それ以外	1.00	3.44 ~ 11.23	100.00	それ以外	0.43 ~ 11.23	3.00	15.16	それ以外	1.00	5.00 ~ 10.58	100.00	それ以外	5.00 ~ 25.00	3.00	15.16		
6	100kN/m <sup>2</sup> を超える	1.00	0.00 ~ 2.85	145.06	3mを超える	- ~ -	-	-	100kN/m <sup>2</sup> を超える	1.00	10.76 ~ 23.85	145.06	3mを超える	- ~ -	-	-		
	それ以外	1.00	2.85 ~ 10.63	100.00	それ以外	0.00 ~ 10.63	2.85	14.38	それ以外	1.00	5.00 ~ 10.76	100.00	それ以外	5.00 ~ 23.85	2.85	14.38		
7	100kN/m <sup>2</sup> を超える	1.00	0.00 ~ 2.28	135.47	3mを超える	- ~ -	-	-	100kN/m <sup>2</sup> を超える	1.00	10.54 ~ 20.00	135.47	3mを超える	- ~ -	-	-		
	それ以外	1.00	2.28 ~ 10.06	100.00	それ以外	0.00 ~ 10.06	2.68	13.56	それ以外	1.00	5.00 ~ 10.54	100.00	それ以外	5.00 ~ 20.00	2.68	13.56		
8	100kN/m <sup>2</sup> を超える	1.00	0.00 ~ 2.33	136.32	3mを超える	- ~ -	-	-	100kN/m <sup>2</sup> を超える	1.00	10.53 ~ 20.00	136.32	3mを超える	- ~ -	-	-		
	それ以外	1.00	2.33 ~ 10.11	100.00	それ以外	0.00 ~ 10.11	2.73	13.79	それ以外	1.00	5.00 ~ 10.53	100.00	それ以外	5.00 ~ 20.00	2.73	13.79		
9	100kN/m <sup>2</sup> を超える	1.00	0.00 ~ 2.35	136.70	3mを超える	- ~ -	-	-	100kN/m <sup>2</sup> を超える	1.00	10.68 ~ 20.00	136.70	3mを超える	- ~ -	-	-		
	それ以外	1.00	2.35 ~ 10.14	100.00	それ以外	0.00 ~ 10.14	2.82	14.26	それ以外	1.00	5.00 ~ 10.68	100.00	それ以外	5.00 ~ 20.00	2.82	14.26		
10	100kN/m <sup>2</sup> を超える	1.00	0.00 ~ 1.98	130.53	3mを超える	- ~ -	-	-	100kN/m <sup>2</sup> を超える	1.00	10.89 ~ 20.00	130.53	3mを超える	- ~ -	-	-		
	それ以外	1.00	1.98 ~ 9.76	100.00	それ以外	0.00 ~ 9.76	2.56	12.92	それ以外	1.00	5.00 ~ 10.89	100.00	それ以外	5.00 ~ 20.00	2.56	12.92		
11	100kN/m <sup>2</sup> を超える	1.00	0.00 ~ 0.41	106.11	3mを超える	- ~ -	-	-	100kN/m <sup>2</sup> を超える	1.00	10.87 ~ 12.00	106.11	3mを超える	- ~ -	-	-		
	それ以外	1.00	0.41 ~ 8.20	100.00	それ以外	0.00 ~ 8.20	2.32	11.74	それ以外	1.00	5.00 ~ 10.87	100.00	それ以外	5.00 ~ 12.00	2.32	11.74		
12	100kN/m <sup>2</sup> を超える	1.00	0.00 ~ 2.63	141.29	3mを超える	- ~ -	-	-	100kN/m <sup>2</sup> を超える	1.00	10.57 ~ 22.00	141.29	3mを超える	- ~ -	-	-		
	それ以外	1.00	2.63 ~ 10.41	100.00	それ以外	0.00 ~ 10.41	2.77	13.98	それ以外	1.00	5.00 ~ 10.57	100.00	それ以外	5.00 ~ 22.00	2.77	13.98		
13	100kN/m <sup>2</sup> を超える	1.00	0.00 ~ 1.99	130.80	3mを超える	- ~ -	-	-	100kN/m <sup>2</sup> を超える	1.00	10.53 ~ 18.00	130.80	3mを超える	- ~ -	-	-		
	それ以外	1.00	1.99 ~ 9.78	100.00	それ以外	0.00 ~ 9.78	2.38	12.02	それ以外	1.00	5.00 ~ 10.53	100.00	それ以外	5.00 ~ 18.00	2.38	12.02		
14	100kN/m <sup>2</sup> を超える	1.00	0.00 ~ 0.53	107.82	3mを超える	- ~ -	-	-	100kN/m <sup>2</sup> を超える	1.00	10.54 ~ 12.00	107.82	3mを超える	- ~ -	-	-		
	それ以外	1.00	0.53 ~ 8.31	100.00	それ以外	0.00 ~ 8.31	2.21	11.16	それ以外	1.00	5.00 ~ 10.54	100.00	それ以外	5.00 ~ 12.00	2.21	11.16		
15	100kN/m <sup>2</sup> を超える	1.00	0.00 ~ 1.81	127.88	3mを超える	- ~ -	-	-	100kN/m <sup>2</sup> を超える	1.00	10.85 ~ 18.59	127.88	3mを超える	- ~ -	-	-		
	それ以外	1.00	1.81 ~ 9.60	100.00	それ以外	0.00 ~ 9.60	2.25	11.37	それ以外	1.00	5.00 ~ 10.85	100.00	それ以外	5.00 ~ 18.59	2.25	11.37		

### 急傾斜地の崩壊区域調書

様式3-2 建築物に作用すると想定される衝撃に関する事項(2/2)

調査年度 平成29年度

急傾斜地の位置		箇所番号		103E1047		箇所名		小国-3		所在地		宮古市小国第14地割				
横断 測線 番号	急傾斜地の下端に隣接する土地								急傾斜地内							
	土石等の移動の高さと力の大きさ				土石等の堆積高さと力の大きさ				土石等の移動の高さと力の大きさ				土石等の堆積高さと力の大きさ			
	区分	高さ (m)	下端からの距離 (m)	力の大きさ (kN/m <sup>2</sup> )	区分	下端からの水平 距離(m)	高さ (m)	力の大きさ (kN/m <sup>2</sup> )	区分	高さ (m)	上端からの比高 (m)	力の大きさ (kN/m <sup>2</sup> )	区分	上端からの比高 (m)	高さ (m)	力の大きさ (kN/m <sup>2</sup> )
16	100kN/m <sup>2</sup> を超える	1.00	0.00 ~ 1.90	129.21	3mを超える	~ ~ ~	~	~	100kN/m <sup>2</sup> を超える	1.00	10.72 ~ 18.59	129.21	3mを超える	~ ~ ~	~	~
	それ以外	1.00	1.90 ~ 9.68	100.00	それ以外	0.00 ~ 9.68	2.28	11.51	それ以外	1.00	5.00 ~ 10.72	100.00	それ以外	5.00 ~ 18.59	2.28	11.51
17	100kN/m <sup>2</sup> を超える	1.00	0.00 ~ 1.33	120.19	3mを超える	~ ~ ~	~	~	100kN/m <sup>2</sup> を超える	1.00	10.91 ~ 15.97	120.19	3mを超える	~ ~ ~	~	~
	それ以外	1.00	1.33 ~ 9.12	100.00	それ以外	0.00 ~ 9.12	2.24	11.32	それ以外	1.00	5.00 ~ 10.91	100.00	それ以外	5.00 ~ 15.97	2.24	11.32
18	100kN/m <sup>2</sup> を超える	-	~ ~ ~	-	3mを超える	~ ~ ~	~	~	100kN/m <sup>2</sup> を超える	-	~ ~ ~	-	3mを超える	~ ~ ~	~	~
	それ以外	1.00	0.00 ~ 7.07	89.79	それ以外	0.00 ~ 7.07	1.95	9.84	それ以外	1.00	5.00 ~ 10.00	89.79	それ以外	5.00 ~ 10.00	1.95	9.84
19	100kN/m <sup>2</sup> を超える	-	~ ~ ~	-	3mを超える	~ ~ ~	~	~	100kN/m <sup>2</sup> を超える	-	~ ~ ~	-	3mを超える	~ ~ ~	~	~
	それ以外	1.00	0.00 ~ 4.65	57.97	それ以外	0.00 ~ 0.00	1.61	8.14	それ以外	1.00	5.00 ~ 5.00	57.97	それ以外	5.00 ~ 5.00	1.61	8.14
	100kN/m <sup>2</sup> を超える		~		3mを超える	~			100kN/m <sup>2</sup> を超える		~		3mを超える	~		
	それ以外		~		それ以外	~			それ以外		~		それ以外	~		
	100kN/m <sup>2</sup> を超える		~		3mを超える	~			100kN/m <sup>2</sup> を超える		~		3mを超える	~		
	それ以外		~		それ以外	~			それ以外		~		それ以外	~		
	100kN/m <sup>2</sup> を超える		~		3mを超える	~			100kN/m <sup>2</sup> を超える		~		3mを超える	~		
	それ以外		~		それ以外	~			それ以外		~		それ以外	~		
	100kN/m <sup>2</sup> を超える		~		3mを超える	~			100kN/m <sup>2</sup> を超える		~		3mを超える	~		
	それ以外		~		それ以外	~			それ以外		~		それ以外	~		
	100kN/m <sup>2</sup> を超える		~		3mを超える	~			100kN/m <sup>2</sup> を超える		~		3mを超える	~		
	それ以外		~		それ以外	~			それ以外		~		それ以外	~		
	100kN/m <sup>2</sup> を超える		~		3mを超える	~			100kN/m <sup>2</sup> を超える		~		3mを超える	~		
	それ以外		~		それ以外	~			それ以外		~		それ以外	~		
	100kN/m <sup>2</sup> を超える		~		3mを超える	~			100kN/m <sup>2</sup> を超える		~		3mを超える	~		
	それ以外		~		それ以外	~			それ以外		~		それ以外	~		