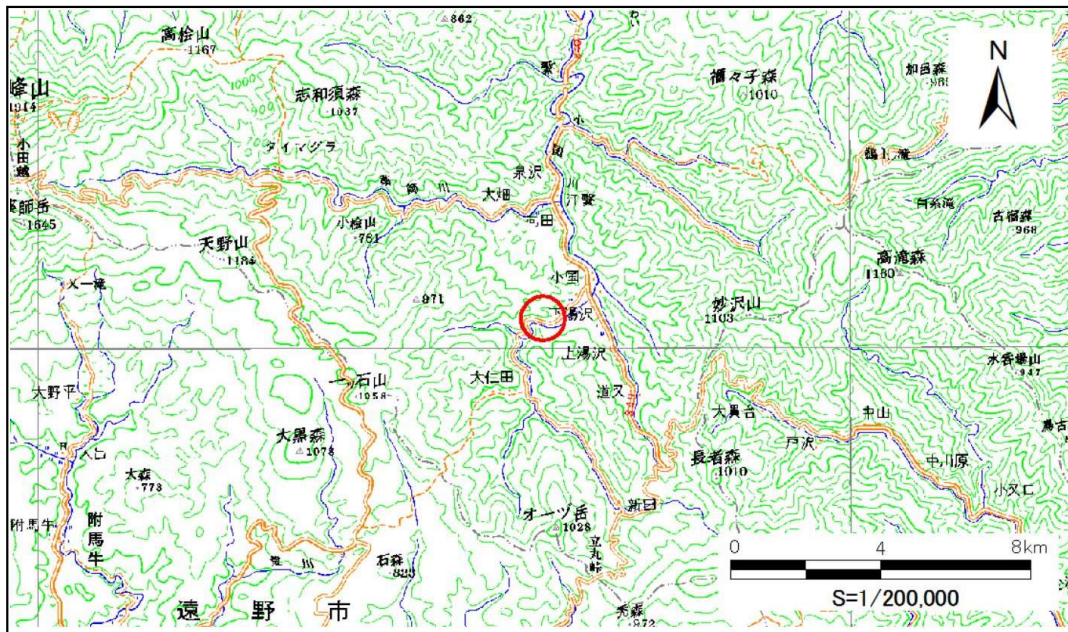


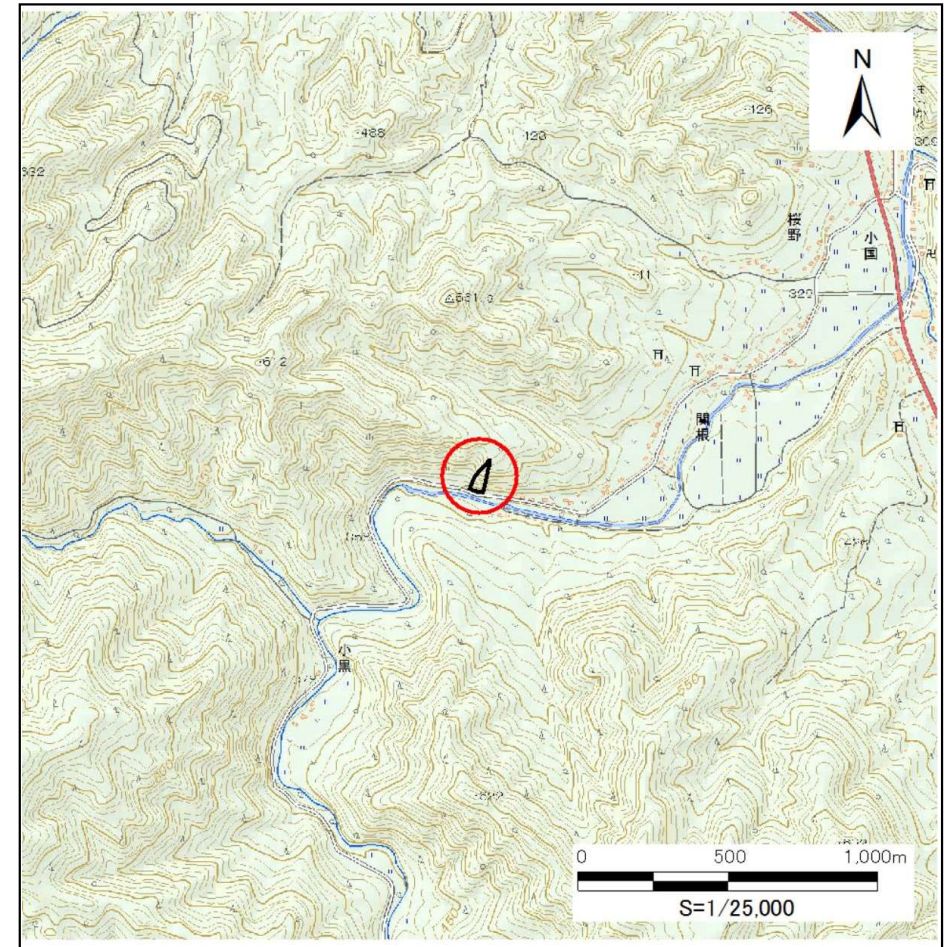
土砂災害防止に関する基礎調査(急傾斜地の崩壊)

表紙 概況、位置図

自然現象の種類	急傾斜地の崩壊
箇所番号	103B1046
箇所名	小国-2
所在地	宮古市小国第13地割
調査機関	沿岸広域振興局土木部宮古土木センター



概況図 (S=1:200,000)



位置図 (S=1:25,000)

国土地理院の電子地形図20000(地図画像)「盛岡」及び電子地形図25000(地図画像)「大出、白見山、高桧山、江繋」を掲載

急傾斜地の崩壊区域調書

様式3-1 危害のおそれのある土地、著しい危害のおそれのある土地の設定図

調査年度

平成29年度

急傾斜地の位置

箇所番号

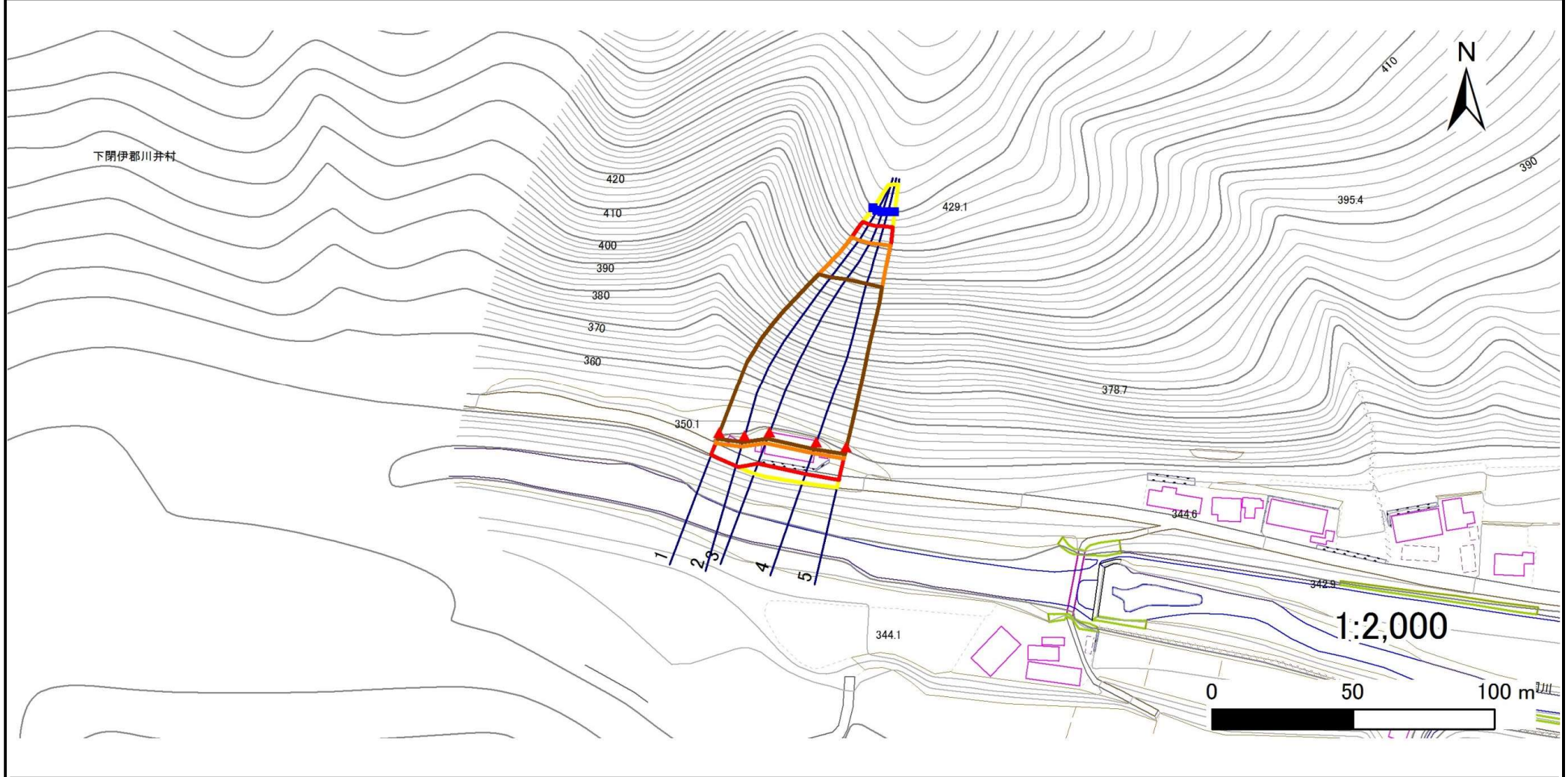
103B1046

箇所名

小国-2

所在地

宮古市小国第13地割



凡例

■ 上端

— 横断測線

■ 危害のおそれのある土地の区域

■ 土石等の移動による力が100kN/m²を超える範囲

▲ 下端

■ 著しい危害のおそれのある土地の区域

■ 土石等の堆積高が3mを超える範囲

急傾斜地の崩壊区域調書

様式3-2 建築物に作用すると想定される衝撃に関する事項(1/1)

調査年度 平成29年度

急傾斜地の位置		箇所番号		103E1046		箇所名		小国-2		所在地		宮古市小国第13地割				
横断 測線 番号	急傾斜地の下端に隣接する土地								急傾斜地内							
	土石等の移動の高さと力の大きさ				土石等の堆積高さと力の大きさ				土石等の移動の高さと力の大きさ				土石等の堆積高さと力の大きさ			
	区分	高さ (m)	下端からの距離 (m)	力の大きさ (kN/m ²)	区分	下端からの水平 距離(m)	高さ (m)	力の大きさ (kN/m ²)	区分	高さ (m)	上端からの比高 (m)	力の大きさ (kN/m ²)	区分	上端からの比高 (m)	高さ (m)	力の大きさ (kN/m ²)
1	100kN/m ² を超える	1.00	0.00 ~ 3.99	165.19	3mを超える	0.00 ~ 2.37	4.14	20.92	100kN/m ² を超える	1.00	10.58 ~ 80.29	165.19	3mを超える	25.00 ~ 80.29	4.14	20.92
	それ以外	1.00	3.99 ~ 11.77	100.00	それ以外	2.37 ~ 11.77	3.00	15.16	それ以外	1.00	5.00 ~ 10.58	100.00	それ以外	5.00 ~ 25.00	3.00	15.16
2	100kN/m ² を超える	1.00	0.00 ~ 4.08	166.84	3mを超える	0.00 ~ 2.48	4.23	21.37	100kN/m ² を超える	1.00	10.72 ~ 80.86	166.84	3mを超える	25.00 ~ 80.86	4.23	21.37
	それ以外	1.00	4.08 ~ 11.86	100.00	それ以外	2.48 ~ 11.86	3.00	15.16	それ以外	1.00	5.00 ~ 10.72	100.00	それ以外	5.00 ~ 25.00	3.00	15.16
3	100kN/m ² を超える	1.00	0.00 ~ 4.12	167.65	3mを超える	0.00 ~ 2.59	4.33	21.87	100kN/m ² を超える	1.00	10.97 ~ 80.64	167.65	3mを超える	25.00 ~ 80.64	4.33	21.87
	それ以外	1.00	4.12 ~ 11.91	100.00	それ以外	2.59 ~ 11.91	3.00	15.16	それ以外	1.00	5.00 ~ 10.97	100.00	それ以外	5.00 ~ 25.00	3.00	15.16
4	100kN/m ² を超える	1.00	0.00 ~ 4.12	167.65	3mを超える	0.00 ~ 2.64	4.38	22.15	100kN/m ² を超える	1.00	11.14 ~ 80.64	167.65	3mを超える	25.00 ~ 80.64	4.38	22.15
	それ以外	1.00	4.12 ~ 11.91	100.00	それ以外	2.64 ~ 11.91	3.00	15.16	それ以外	1.00	5.00 ~ 11.14	100.00	それ以外	5.00 ~ 25.00	3.00	15.16
5	100kN/m ² を超える	1.00	0.00 ~ 4.12	167.65	3mを超える	0.00 ~ 2.60	4.34	21.96	100kN/m ² を超える	1.00	11.02 ~ 78.64	167.65	3mを超える	25.00 ~ 78.64	4.34	21.96
	それ以外	1.00	4.12 ~ 11.91	100.00	それ以外	2.60 ~ 11.91	3.00	15.16	それ以外	1.00	5.00 ~ 11.02	100.00	それ以外	5.00 ~ 25.00	3.00	15.16
	100kN/m ² を超える		~		3mを超える	~			100kN/m ² を超える		~		3mを超える	~		
	それ以外		~		それ以外	~			それ以外		~		それ以外	~		
	100kN/m ² を超える		~		3mを超える	~			100kN/m ² を超える		~		3mを超える	~		
	それ以外		~		それ以外	~			それ以外		~		それ以外	~		
	100kN/m ² を超える		~		3mを超える	~			100kN/m ² を超える		~		3mを超える	~		
	それ以外		~		それ以外	~			それ以外		~		それ以外	~		
	100kN/m ² を超える		~		3mを超える	~			100kN/m ² を超える		~		3mを超える	~		
	それ以外		~		それ以外	~			それ以外		~		それ以外	~		
	100kN/m ² を超える		~		3mを超える	~			100kN/m ² を超える		~		3mを超える	~		
	それ以外		~		それ以外	~			それ以外		~		それ以外	~		
	100kN/m ² を超える		~		3mを超える	~			100kN/m ² を超える		~		3mを超える	~		
	それ以外		~		それ以外	~			それ以外		~		それ以外	~		
	100kN/m ² を超える		~		3mを超える	~			100kN/m ² を超える		~		3mを超える	~		
	それ以外		~		それ以外	~			それ以外		~		それ以外	~		