

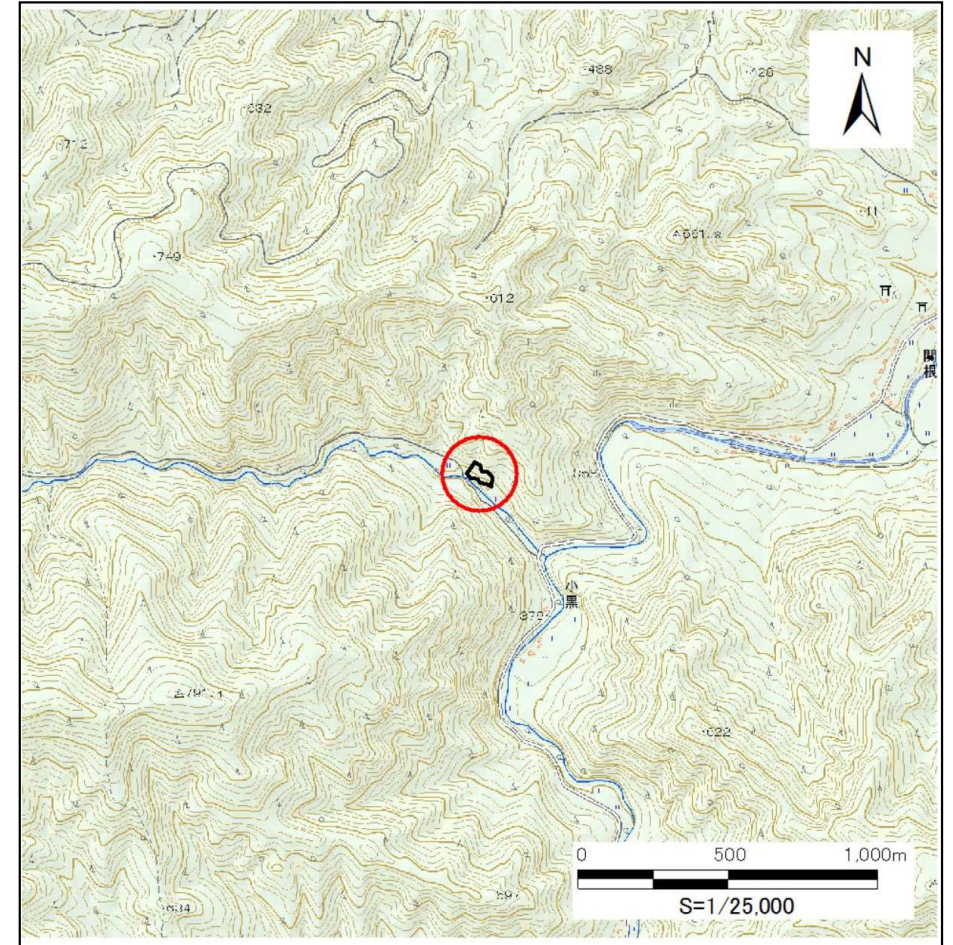
土砂災害防止に関する基礎調査(急傾斜地の崩壊)

表紙 概況、位置図

自然現象の種類	急傾斜地の崩壊
箇所番号	103B1045
箇所名	小国-1
所在地	宮古市小国第14地割
調査機関	沿岸広域振興局土木部宮古土木センター



概況図 (S=1:200,000)



位置図 (S=1:25,000)

国土地理院の電子地形図20000(地図画像)「盛岡」及び電子地形図25000(地図画像)「大出、白見山、高桧山、江繋」を掲載

急傾斜地の崩壊区域調書

様式3-1 危害のおそれのある土地、著しい危害のおそれのある土地の設定図

調査年度

平成29年度

急傾斜地の位置

箇所番号

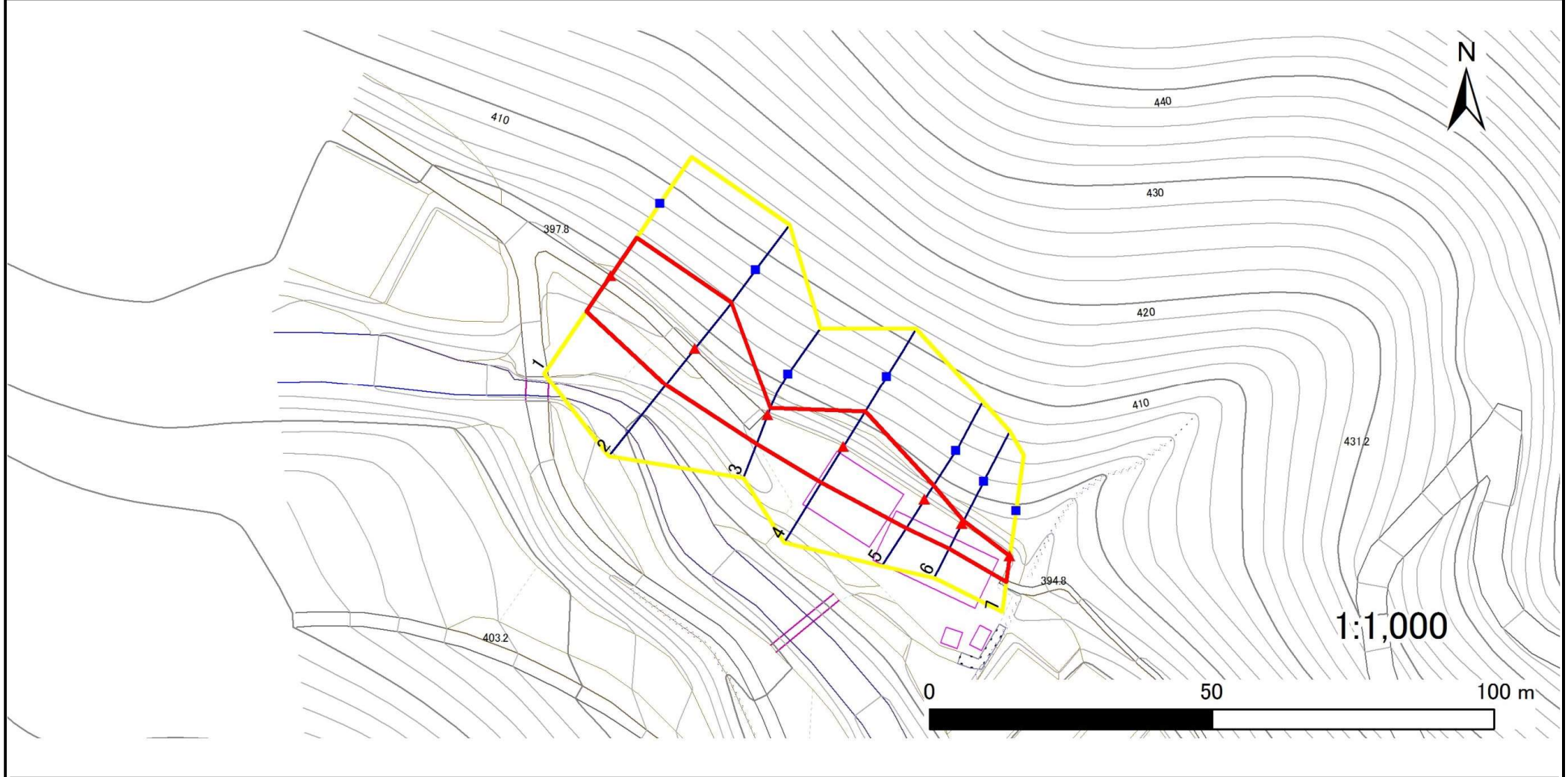
103B1045

箇所名

小国-1

所在地

宮古市小国第14地割



凡例

■ 上端
▲ 下端

— 横断測線

⬡ 危険のおそれのある土地の区域

⬢ 著しい危害のおそれのある土地の区域

⬡ 土石等の移動による力が 100kN/m^2 を超える範囲

⬢ 土石等の堆積高が 3m を超える範囲

急傾斜地の崩壊区域調書

様式3-2 建築物に作用すると想定される衝撃に関する事項(1/1)

調査年度 平成29年度

急傾斜地の位置		箇所番号			箇所名				所在地							
		103E1045			小国-1				宮古市小国第14地割							
横断 測線 番号	急傾斜地の下端に隣接する土地								急傾斜地内							
	土石等の移動の高さと力の大きさ				土石等の堆積高さと力の大きさ				土石等の移動の高さと力の大きさ				土石等の堆積高さと力の大きさ			
	区分	高さ (m)	下端からの距離 (m)	力の大きさ (kN/m ²)	区分	下端からの水平 距離(m)	高さ (m)	力の大きさ (kN/m ²)	区分	高さ (m)	上端からの比高 (m)	力の大きさ (kN/m ²)	区分	上端からの比高 (m)	高さ (m)	力の大きさ (kN/m ²)
1	100kN/m ² を超える	-	- ~ -	-	3mを超える	- ~ -	-	-	100kN/m ² を超える	-	- ~ -	-	3mを超える	- ~ -	-	-
	それ以外	1.00	0.00 ~ 7.70	98.71	それ以外	0.00 ~ 7.70	2.07	10.48	それ以外	1.00	5.00 ~ 10.59	98.71	それ以外	5.00 ~ 10.59	2.07	10.48
2	100kN/m ² を超える	1.00	0.00 ~ 0.47	107.03	3mを超える	- ~ -	-	-	100kN/m ² を超える	1.00	10.79 ~ 12.23	107.03	3mを超える	- ~ -	-	-
	それ以外	1.00	0.47 ~ 8.26	100.00	それ以外	0.00 ~ 8.26	2.08	10.52	それ以外	1.00	5.00 ~ 10.79	100.00	それ以外	5.00 ~ 12.23	2.08	10.52
3	100kN/m ² を超える	-	- ~ -	-	3mを超える	- ~ -	-	-	100kN/m ² を超える	-	- ~ -	-	3mを超える	- ~ -	-	-
	それ以外	1.00	0.00 ~ 5.48	68.40	それ以外	0.00 ~ 0.00	1.73	8.75	それ以外	1.00	5.00 ~ 6.00	68.40	それ以外	5.00 ~ 6.00	1.73	8.75
4	100kN/m ² を超える	-	- ~ -	-	3mを超える	- ~ -	-	-	100kN/m ² を超える	-	- ~ -	-	3mを超える	- ~ -	-	-
	それ以外	1.00	0.00 ~ 7.47	95.44	それ以外	0.00 ~ 7.47	2.07	10.47	それ以外	1.00	5.00 ~ 10.00	95.44	それ以外	5.00 ~ 10.00	2.07	10.47
5	100kN/m ² を超える	-	- ~ -	-	3mを超える	- ~ -	-	-	100kN/m ² を超える	-	- ~ -	-	3mを超える	- ~ -	-	-
	それ以外	1.00	0.00 ~ 6.05	75.89	それ以外	0.00 ~ 0.00	1.68	8.48	それ以外	1.00	5.00 ~ 7.00	75.89	それ以外	5.00 ~ 7.00	1.68	8.48
6	100kN/m ² を超える	-	- ~ -	-	3mを超える	- ~ -	-	-	100kN/m ² を超える	-	- ~ -	-	3mを超える	- ~ -	-	-
	それ以外	1.00	0.00 ~ 4.97	61.97	それ以外	0.00 ~ 0.00	1.63	8.24	それ以外	1.00	5.00 ~ 5.40	61.97	それ以外	5.00 ~ 5.40	1.63	8.24
7	100kN/m ² を超える	-	- ~ -	-	3mを超える	- ~ -	-	-	100kN/m ² を超える	-	- ~ -	-	3mを超える	- ~ -	-	-
	それ以外	1.00	0.00 ~ 4.65	57.96	それ以外	0.00 ~ 0.00	1.61	8.14	それ以外	1.00	5.00 ~ 5.00	57.96	それ以外	5.00 ~ 5.00	1.61	8.14
	100kN/m ² を超える		~		3mを超える	~			100kN/m ² を超える		~		3mを超える	~		
	それ以外		~		それ以外	~			それ以外		~		それ以外	~		
	100kN/m ² を超える		~		3mを超える	~			100kN/m ² を超える		~		3mを超える	~		
	それ以外		~		それ以外	~			それ以外		~		それ以外	~		
	100kN/m ² を超える		~		3mを超える	~			100kN/m ² を超える		~		3mを超える	~		
	それ以外		~		それ以外	~			それ以外		~		それ以外	~		
	100kN/m ² を超える		~		3mを超える	~			100kN/m ² を超える		~		3mを超える	~		
	それ以外		~		それ以外	~			それ以外		~		それ以外	~		
	100kN/m ² を超える		~		3mを超える	~			100kN/m ² を超える		~		3mを超える	~		
	それ以外		~		それ以外	~			それ以外		~		それ以外	~		