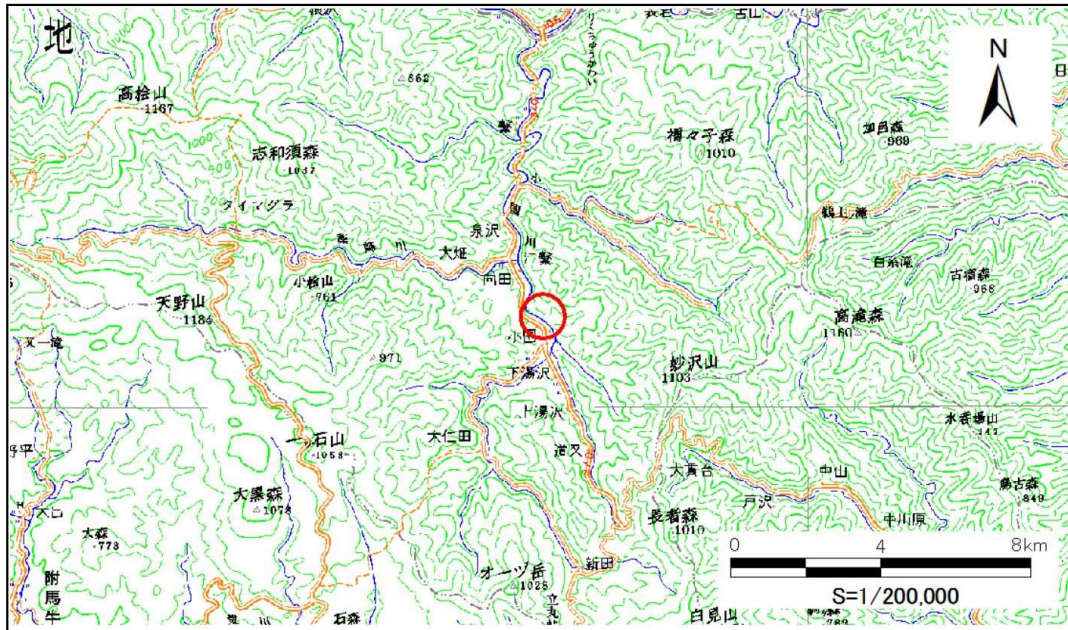


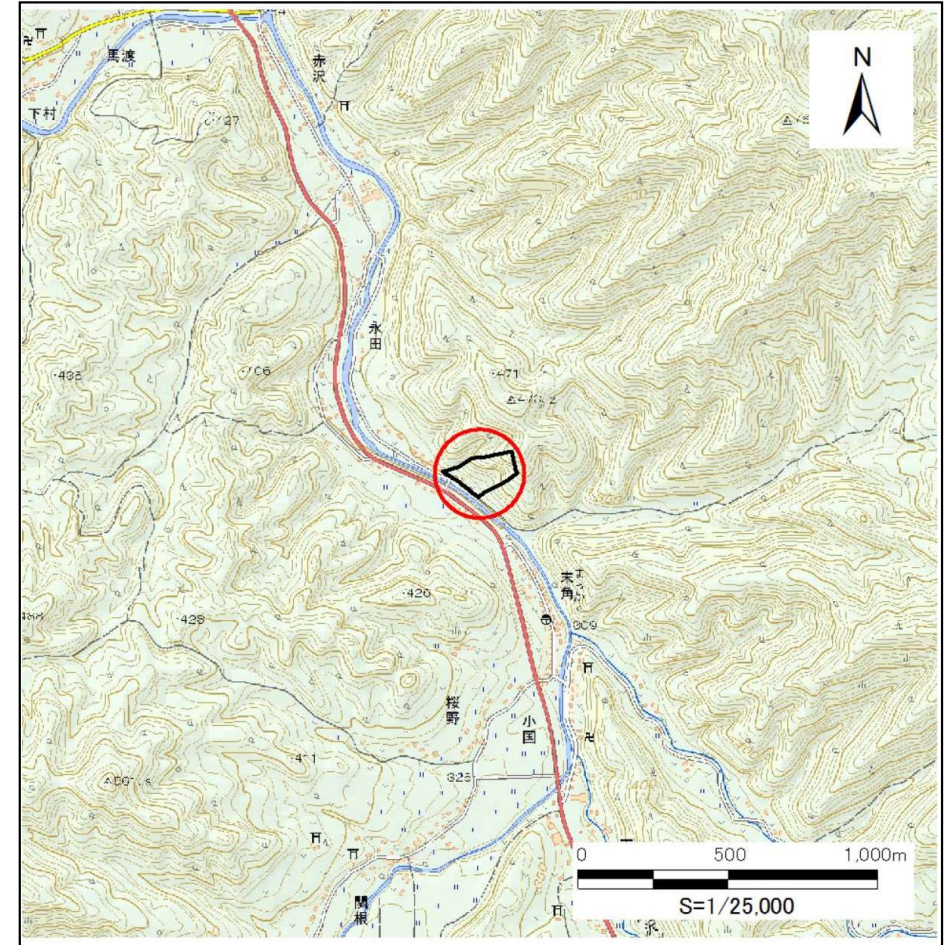
土砂災害防止に関する基礎調査(急傾斜地の崩壊)

表紙 概況、位置図

自然現象の種類	急傾斜地の崩壊
箇所番号	103B1044
箇所名	小国
所在地	宮古市小国第21地割
調査機関	沿岸広域振興局土木部宮古土木センター



概況図 (S=1:200,000)



位置図 (S=1:25,000)

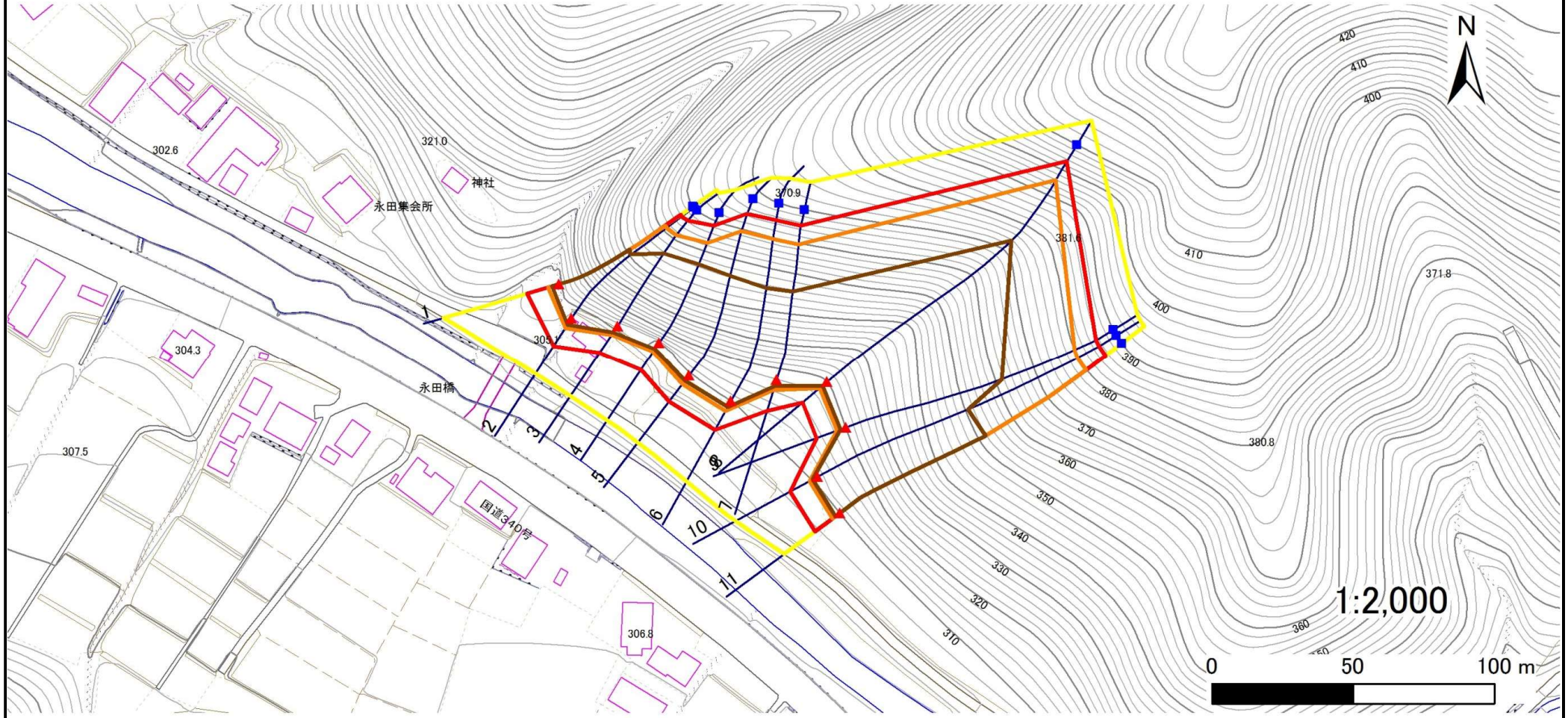
国土地理院の電子地形図20000(地図画像)「盛岡」及び電子地形図25000(地図画像)「大出、白見山、高桧山、江繫」を掲載

急傾斜地の崩壊区域調書

様式3-1 危害のおそれのある土地、著しい危害のおそれのある土地の設定図

調査年度 平成29年度

急傾斜地の位置	箇所番号	103B1044	箇所名	小国	所在地	宮古市小国第21地割
---------	------	----------	-----	----	-----	------------



凡例	■ 上端	— 横断測線	■ 危害のおそれのある土地の区域	■ 土石等の移動による力が100kN/m ² を超える範囲
	▲ 下端		■ 著しい危害のおそれのある土地の区域	■ 土石等の堆積高が3mを超える範囲

急傾斜地の崩壊区域調書

様式3-2 建築物に作用すると想定される衝撃に関する事項(1/1)

調査年度 平成29年度

急傾斜地の位置		箇所番号		103E1044		箇所名		小国		所在地		宮古市小国第21地割				
横断 測線 番号	急傾斜地の下端に隣接する土地								急傾斜地内							
	土石等の移動の高さと力の大きさ				土石等の堆積高さと力の大きさ				土石等の移動の高さと力の大きさ				土石等の堆積高さと力の大きさ			
	区分	高さ (m)	下端からの距離 (m)	力の大きさ (kN/m ²)	区分	下端からの水平 距離(m)	高さ (m)	力の大きさ (kN/m ²)	区分	高さ (m)	上端からの比高 (m)	力の大きさ (kN/m ²)	区分	上端からの比高 (m)	高さ (m)	力の大きさ (kN/m ²)
1	100kN/m ² を超える	1.00	0.00 ~ 3.99	165.29	3mを超える	0.00 ~ 2.60	4.34	21.92	100kN/m ² を超える	1.00	11.00 ~ 50.60	165.29	3mを超える	25.00 ~ 50.60	4.34	21.92
	それ以外	1.00	3.99 ~ 11.78	100.00	それ以外	2.60 ~ 11.78	3.00	15.16	それ以外	1.00	5.00 ~ 11.00	100.00	それ以外	5.00 ~ 25.00	3.00	15.16
2	100kN/m ² を超える	1.00	0.00 ~ 4.01	165.61	3mを超える	0.00 ~ 2.54	4.29	21.67	100kN/m ² を超える	1.00	10.86 ~ 52.70	165.61	3mを超える	25.00 ~ 52.70	4.29	21.67
	それ以外	1.00	4.01 ~ 11.79	100.00	それ以外	2.54 ~ 11.79	3.00	15.16	それ以外	1.00	5.00 ~ 10.86	100.00	それ以外	5.00 ~ 25.00	3.00	15.16
3	100kN/m ² を超える	1.00	0.00 ~ 3.86	162.81	3mを超える	0.00 ~ 2.82	4.57	23.08	100kN/m ² を超える	1.00	11.95 ~ 51.70	162.81	3mを超える	20.00 ~ 51.70	4.57	23.08
	それ以外	1.00	3.86 ~ 11.64	100.00	それ以外	2.82 ~ 11.64	3.00	15.16	それ以外	1.00	5.00 ~ 11.95	100.00	それ以外	5.00 ~ 20.00	3.00	15.16
4	100kN/m ² を超える	1.00	0.00 ~ 3.90	163.54	3mを超える	0.00 ~ 2.79	4.53	22.92	100kN/m ² を超える	1.00	11.79 ~ 52.00	163.54	3mを超える	20.00 ~ 52.00	4.53	22.92
	それ以外	1.00	3.90 ~ 11.68	100.00	それ以外	2.79 ~ 11.68	3.00	15.16	それ以外	1.00	5.00 ~ 11.79	100.00	それ以外	5.00 ~ 20.00	3.00	15.16
5	100kN/m ² を超える	1.00	0.00 ~ 4.04	166.23	3mを超える	0.00 ~ 2.51	4.26	21.51	100kN/m ² を超える	1.00	10.78 ~ 59.11	166.23	3mを超える	25.00 ~ 59.11	4.26	21.51
	それ以外	1.00	4.04 ~ 11.83	100.00	それ以外	2.51 ~ 11.83	3.00	15.16	それ以外	1.00	5.00 ~ 10.78	100.00	それ以外	5.00 ~ 25.00	3.00	15.16
6	100kN/m ² を超える	1.00	0.00 ~ 3.95	164.47	3mを超える	0.00 ~ 2.37	4.14	20.92	100kN/m ² を超える	1.00	10.58 ~ 60.00	164.47	3mを超える	25.00 ~ 60.00	4.14	20.92
	それ以外	1.00	3.95 ~ 11.73	100.00	それ以外	2.37 ~ 11.73	3.00	15.16	それ以外	1.00	5.00 ~ 10.58	100.00	それ以外	5.00 ~ 25.00	3.00	15.16
7	100kN/m ² を超える	1.00	0.00 ~ 3.95	164.61	3mを超える	0.00 ~ 2.44	4.19	21.20	100kN/m ² を超える	1.00	10.66 ~ 52.08	164.61	3mを超える	25.00 ~ 52.08	4.19	21.20
	それ以外	1.00	3.95 ~ 11.74	100.00	それ以外	2.44 ~ 11.74	3.00	15.16	それ以外	1.00	5.00 ~ 10.66	100.00	それ以外	5.00 ~ 25.00	3.00	15.16
8	100kN/m ² を超える	1.00	0.00 ~ 3.58	157.87	3mを超える	0.00 ~ 2.10	3.93	19.88	100kN/m ² を超える	1.00	10.60 ~ 90.00	157.87	3mを超える	30.00 ~ 90.00	3.93	19.88
	それ以外	1.00	3.58 ~ 11.37	100.00	それ以外	2.10 ~ 11.37	3.00	15.16	それ以外	1.00	5.00 ~ 10.60	100.00	それ以外	5.00 ~ 30.00	3.00	15.16
9	100kN/m ² を超える	1.00	0.00 ~ 3.33	153.43	3mを超える	0.00 ~ 1.98	3.85	19.47	100kN/m ² を超える	1.00	10.77 ~ 70.00	153.43	3mを超える	30.00 ~ 70.00	3.85	19.47
	それ以外	1.00	3.33 ~ 11.11	100.00	それ以外	1.98 ~ 11.11	3.00	15.16	それ以外	1.00	5.00 ~ 10.77	100.00	それ以外	5.00 ~ 30.00	3.00	15.16
10	100kN/m ² を超える	1.00	0.00 ~ 3.23	151.66	3mを超える	0.00 ~ 1.93	3.82	19.31	100kN/m ² を超える	1.00	10.87 ~ 79.64	151.66	3mを超える	40.00 ~ 79.64	3.82	19.31
	それ以外	1.00	3.23 ~ 11.01	100.00	それ以外	1.93 ~ 11.01	3.00	15.16	それ以外	1.00	5.00 ~ 10.87	100.00	それ以外	5.00 ~ 40.00	3.00	15.16
11	100kN/m ² を超える	1.00	0.00 ~ 3.28	152.48	3mを超える	0.00 ~ 1.95	3.83	19.38	100kN/m ² を超える	1.00	10.83 ~ 80.00	152.48	3mを超える	40.00 ~ 80.00	3.83	19.38
	それ以外	1.00	3.28 ~ 11.06	100.00	それ以外	1.95 ~ 11.06	3.00	15.16	それ以外	1.00	5.00 ~ 10.83	100.00	それ以外	5.00 ~ 40.00	3.00	15.16
	100kN/m ² を超える		~		3mを超える	~			100kN/m ² を超える		~		3mを超える	~		
	それ以外		~		それ以外	~			それ以外		~		それ以外	~		
	100kN/m ² を超える		~		3mを超える	~			100kN/m ² を超える		~		3mを超える	~		
	それ以外		~		それ以外	~			それ以外		~		それ以外	~		
	100kN/m ² を超える		~		3mを超える	~			100kN/m ² を超える		~		3mを超える	~		
	それ以外		~		それ以外	~			それ以外		~		それ以外	~		
	100kN/m ² を超える		~		3mを超える	~			100kN/m ² を超える		~		3mを超える	~		
	それ以外		~		それ以外	~			それ以外		~		それ以外	~		