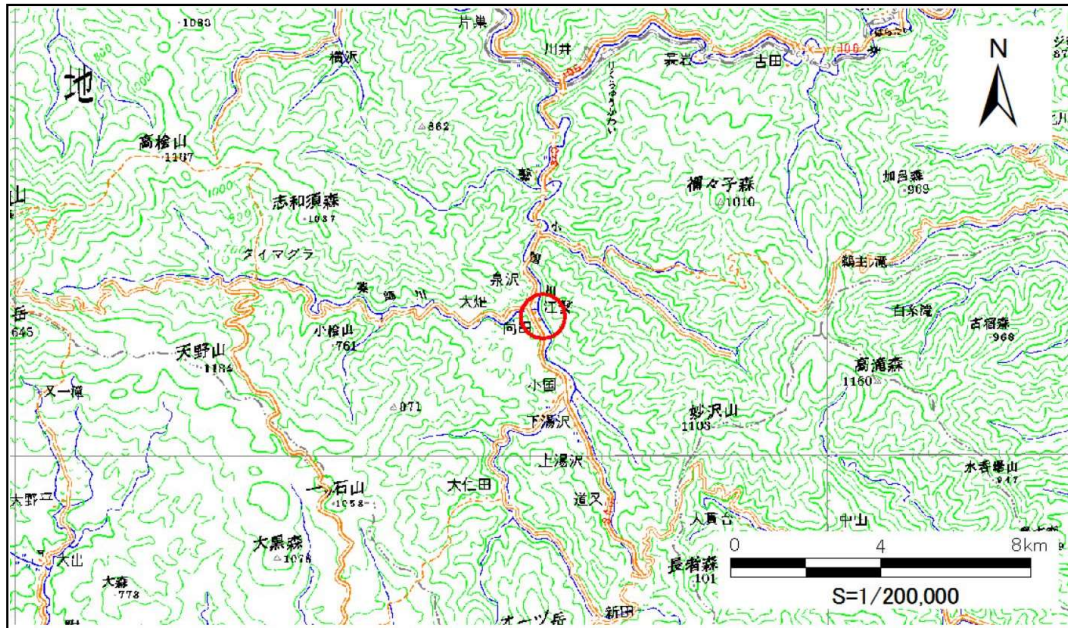


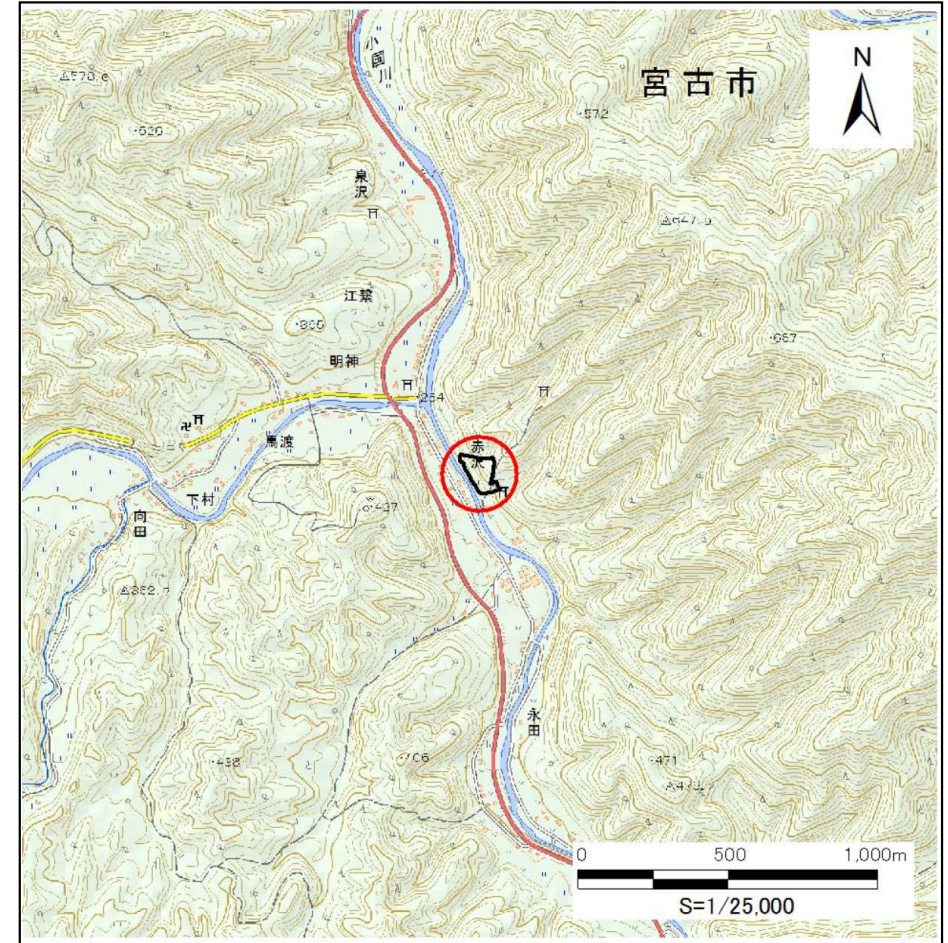
土砂災害防止に関する基礎調査(急傾斜地の崩壊)

表紙 概況、位置図

自然現象の種類	急傾斜地の崩壊
箇所番号	103B1041
箇所名	江繋-21
所在地	宮古市江繋第10地割
調査機関	沿岸広域振興局土木部宮古土木センター



概況図 (S=1:200,000)



位置図 (S=1:25,000)

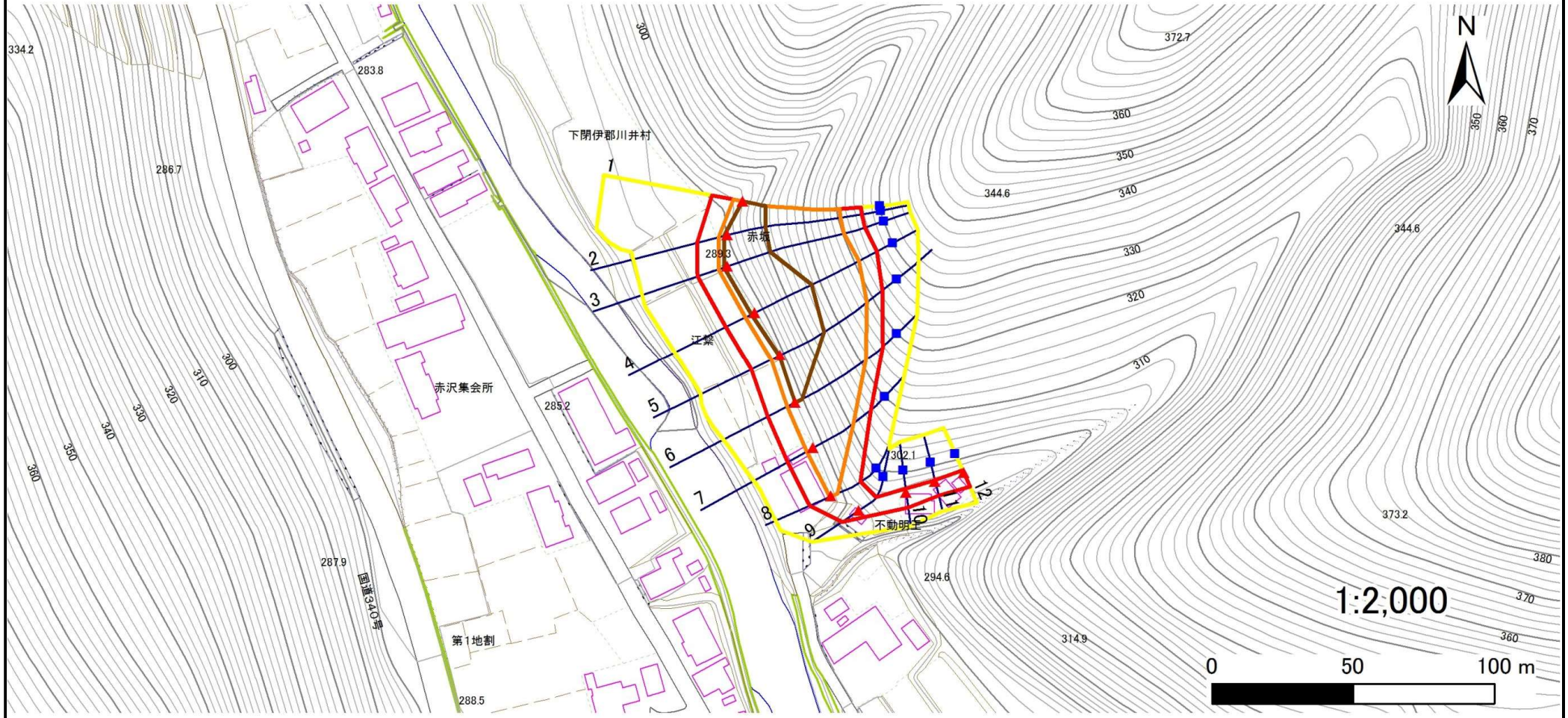
国土地理院の電子地形図20000(地図画像)「盛岡」及び電子地形図25000(地図画像)「大出、白見山、高桧山、江繋」を掲載

急傾斜地の崩壊区域調書

様式3-1 危害のおそれのある土地、著しい危害のおそれのある土地の設定図

調査年度 平成29年度

急傾斜地の位置	箇所番号	103B1041	箇所名	江繋-21	所在地	宮古市江繋第10地割
---------	------	----------	-----	-------	-----	------------



凡例	■ 上端	— 横断測線	■ 危害のおそれのある土地の区域	■ 土石等の移動による力が100kN/m ² を超える範囲
	▲ 下端		■ 著しい危害のおそれのある土地の区域	■ 土石等の堆積高が3mを超える範囲

急傾斜地の崩壊区域調書

様式3-2 建築物に作用すると想定される衝撃に関する事項(1/1)

調査年度 平成29年度

急傾斜地の位置		箇所番号		103E1041		箇所名		江黎-21		所在地		宮古市江黎第10地割				
横断 測線 番号	急傾斜地の下端に隣接する土地								急傾斜地内							
	土石等の移動の高さと力の大きさ				土石等の堆積高さと力の大きさ				土石等の移動の高さと力の大きさ				土石等の堆積高さと力の大きさ			
	区分	高さ (m)	下端からの距離 (m)	力の大きさ (kN/m ²)	区分	下端からの水平 距離(m)	高さ (m)	力の大きさ (kN/m ²)	区分	高さ (m)	上端からの比高 (m)	力の大きさ (kN/m ²)	区分	上端からの比高 (m)	高さ (m)	力の大きさ (kN/m ²)
1	100kN/m ² を超える	1.00	0.00 ~ 3.34	153.54	3mを超える	0.00 ~ 0.18	3.09	15.63	100kN/m ² を超える	1.00	10.57 ~ 36.00	153.54	3mを超える	30.00 ~ 36.00	3.09	15.63
	それ以外	1.00	3.34 ~ 11.12	100.00	それ以外	0.18 ~ 11.12	3.00	15.16	それ以外	1.00	5.00 ~ 10.57	100.00	それ以外	5.00 ~ 30.00	3.00	15.16
2	100kN/m ² を超える	1.00	0.00 ~ 3.38	154.34	3mを超える	0.00 ~ 1.20	3.56	18.01	100kN/m ² を超える	1.00	10.60 ~ 40.00	154.34	3mを超える	30.00 ~ 40.00	3.56	18.01
	それ以外	1.00	3.38 ~ 11.17	100.00	それ以外	1.20 ~ 11.17	3.00	15.16	それ以外	1.00	5.00 ~ 10.60	100.00	それ以外	5.00 ~ 30.00	3.00	15.16
3	100kN/m ² を超える	1.00	0.00 ~ 3.37	154.22	3mを超える	0.00 ~ 1.18	3.55	17.94	100kN/m ² を超える	1.00	10.62 ~ 41.56	154.22	3mを超える	30.00 ~ 41.56	3.55	17.94
	それ以外	1.00	3.37 ~ 11.16	100.00	それ以外	1.18 ~ 11.16	3.00	15.16	それ以外	1.00	5.00 ~ 10.62	100.00	それ以外	5.00 ~ 30.00	3.00	15.16
4	100kN/m ² を超える	1.00	0.00 ~ 3.63	158.79	3mを超える	0.00 ~ 1.34	3.65	18.47	100kN/m ² を超える	1.00	10.53 ~ 42.36	158.79	3mを超える	25.00 ~ 42.36	3.65	18.47
	それ以外	1.00	3.63 ~ 11.42	100.00	それ以外	1.34 ~ 11.42	3.00	15.16	それ以外	1.00	5.00 ~ 10.53	100.00	それ以外	5.00 ~ 25.00	3.00	15.16
5	100kN/m ² を超える	1.00	0.00 ~ 3.59	157.99	3mを超える	0.00 ~ 0.32	3.17	16.02	100kN/m ² を超える	1.00	10.53 ~ 38.71	157.99	3mを超える	25.00 ~ 38.71	3.17	16.02
	それ以外	1.00	3.59 ~ 11.37	100.00	それ以外	0.32 ~ 11.37	3.00	15.16	それ以外	1.00	5.00 ~ 10.53	100.00	それ以外	5.00 ~ 25.00	3.00	15.16
6	100kN/m ² を超える	1.00	0.00 ~ 3.17	150.59	3mを超える	0.00 ~ 0.16	3.08	15.57	100kN/m ² を超える	1.00	10.59 ~ 32.00	150.59	3mを超える	30.00 ~ 32.00	3.08	15.57
	それ以外	1.00	3.17 ~ 10.95	100.00	それ以外	0.16 ~ 10.95	3.00	15.16	それ以外	1.00	5.00 ~ 10.59	100.00	それ以外	5.00 ~ 30.00	3.00	15.16
7	100kN/m ² を超える	1.00	0.00 ~ 2.48	138.91	3mを超える	- ~ -	-	-	100kN/m ² を超える	1.00	10.63 ~ 22.67	138.91	3mを超える	- ~ -	-	-
	それ以外	1.00	2.48 ~ 10.27	100.00	それ以外	0.00 ~ 10.27	2.62	13.26	それ以外	1.00	5.00 ~ 10.63	100.00	それ以外	5.00 ~ 22.67	2.62	13.26
8	100kN/m ² を超える	1.00	0.00 ~ 0.49	107.32	3mを超える	- ~ -	-	-	100kN/m ² を超える	1.00	11.05 ~ 12.66	107.32	3mを超える	- ~ -	-	-
	それ以外	1.00	0.49 ~ 8.28	100.00	それ以外	0.00 ~ 8.28	2.04	10.33	それ以外	1.00	5.00 ~ 11.05	100.00	それ以外	5.00 ~ 12.66	2.04	10.33
9	100kN/m ² を超える	-	- ~ -	-	3mを超える	- ~ -	-	-	100kN/m ² を超える	-	- ~ -	-	3mを超える	- ~ -	-	-
	それ以外	1.00	0.00 ~ 7.34	93.63	それ以外	0.00 ~ 7.34	2.02	10.21	それ以外	1.00	5.00 ~ 10.00	93.63	それ以外	5.00 ~ 10.00	2.02	10.21
10	100kN/m ² を超える	-	- ~ -	-	3mを超える	- ~ -	-	-	100kN/m ² を超える	-	- ~ -	-	3mを超える	- ~ -	-	-
	それ以外	1.00	0.00 ~ 5.48	68.38	それ以外	0.00 ~ 0.00	1.75	8.84	それ以外	1.00	5.00 ~ 6.00	68.38	それ以外	5.00 ~ 6.00	1.75	8.84
11	100kN/m ² を超える	-	- ~ -	-	3mを超える	- ~ -	-	-	100kN/m ² を超える	-	- ~ -	-	3mを超える	- ~ -	-	-
	それ以外	1.00	0.00 ~ 5.05	62.98	それ以外	0.00 ~ 0.00	1.77	8.95	それ以外	1.00	5.00 ~ 5.40	62.98	それ以外	5.00 ~ 5.40	1.77	8.95
12	100kN/m ² を超える	-	- ~ -	-	3mを超える	- ~ -	-	-	100kN/m ² を超える	-	- ~ -	-	3mを超える	- ~ -	-	-
	それ以外	1.00	0.00 ~ 5.33	66.51	それ以外	0.00 ~ 0.00	1.77	8.96	それ以外	1.00	5.00 ~ 5.80	66.51	それ以外	5.00 ~ 5.80	1.77	8.96
	100kN/m ² を超える		~		3mを超える	~			100kN/m ² を超える		~		3mを超える	~		
	それ以外		~		それ以外	~			それ以外		~		それ以外	~		
	100kN/m ² を超える		~		3mを超える	~			100kN/m ² を超える		~		3mを超える	~		
	それ以外		~		それ以外	~			それ以外		~		それ以外	~		
	100kN/m ² を超える		~		3mを超える	~			100kN/m ² を超える		~		3mを超える	~		
	それ以外		~		それ以外	~			それ以外		~		それ以外	~		