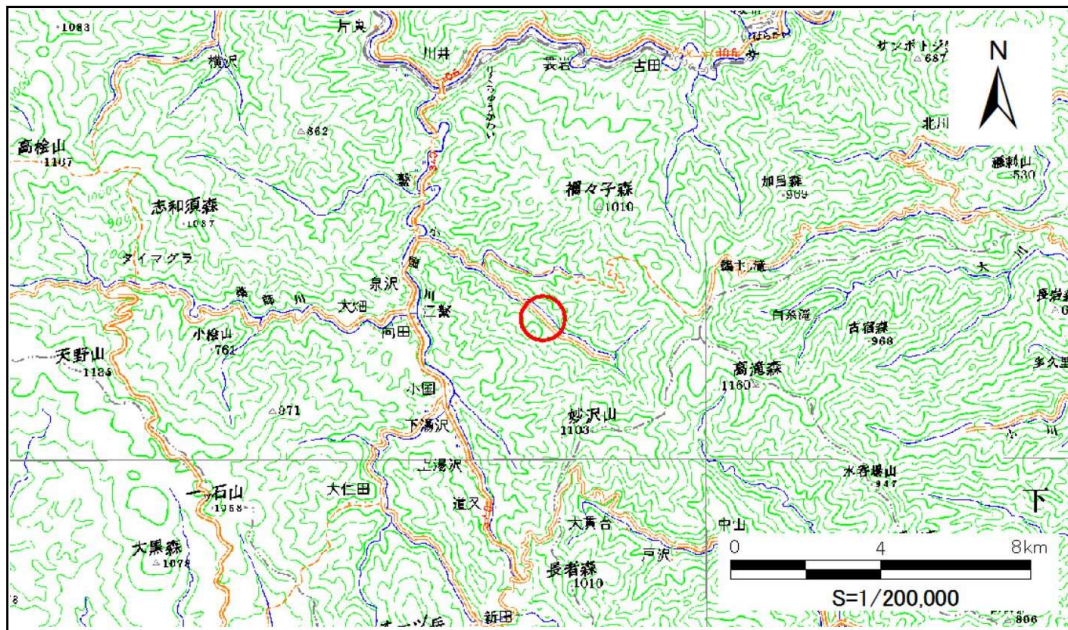


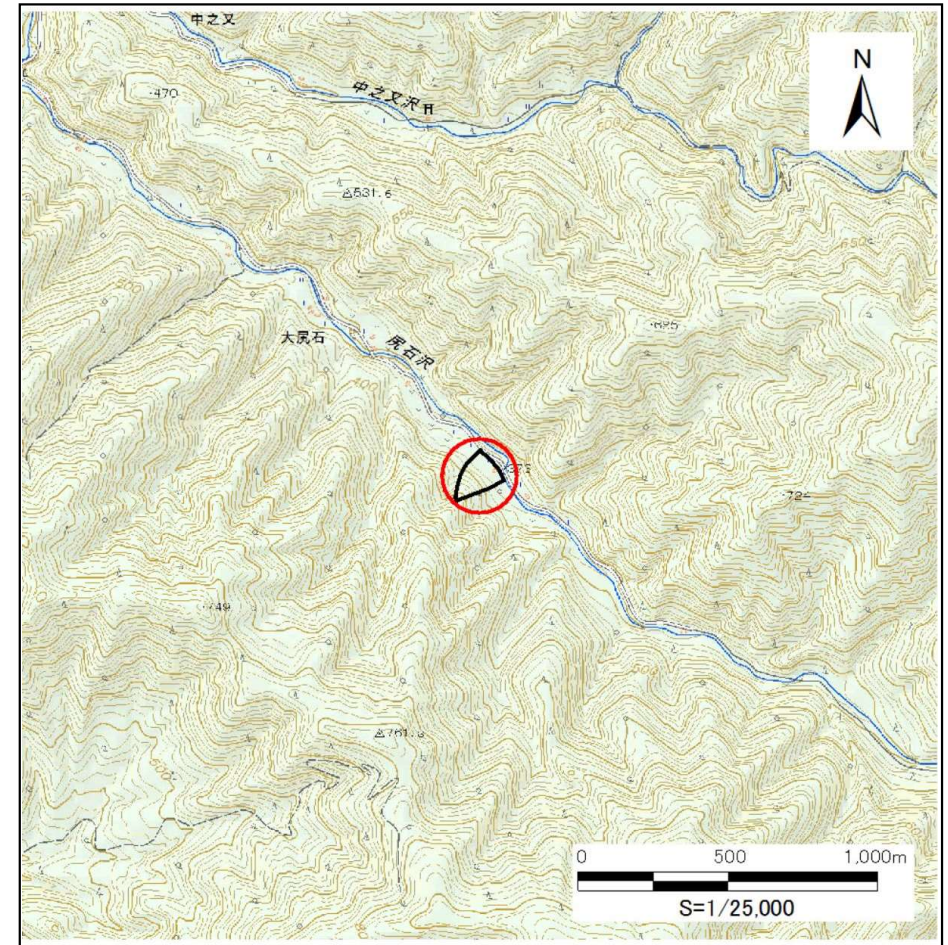
土砂災害防止に関する基礎調査(急傾斜地の崩壊)

表紙 概況、位置図

自然現象の種類	急傾斜地の崩壊
箇所番号	103B1034
箇所名	江繋-14
所在地	宮古市江繋第19地割
調査機関	沿岸広域振興局土木部宮古土木センター



概況図 (S=1:200,000)



位置図 (S=1:25,000)

国土地理院の電子地形図20000(地図画像)「盛岡」及び電子地形図25000(地図画像)「大出、白見山、高桧山、江繋」を掲載

急傾斜地の崩壊区域調書

様式3-1 危害のおそれのある土地、著しい危害のおそれのある土地の設定図

調査年度

平成29年度

急傾斜地の位置

箇所番号

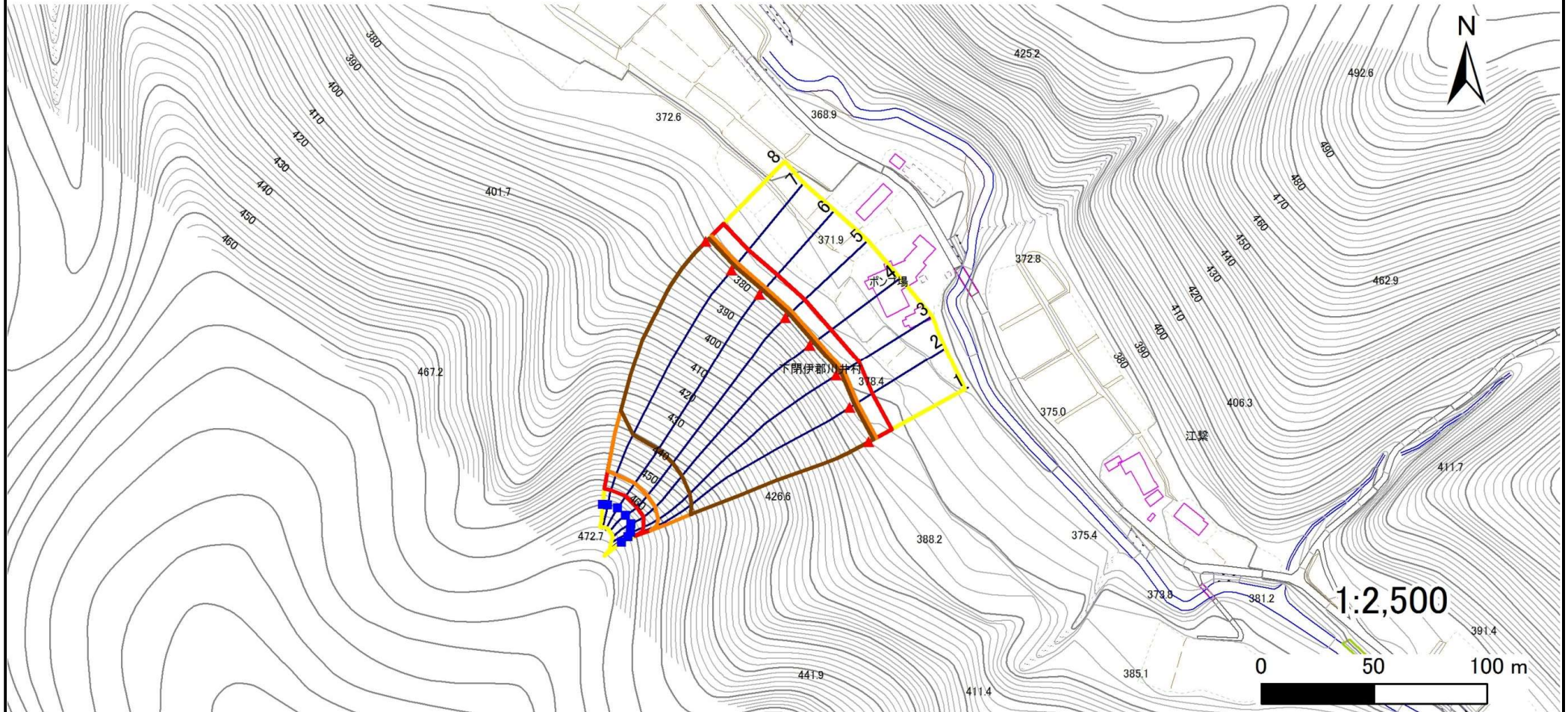
103B1034

箇所名

江鷲-14

所在地

宮古市江鷲第19地割



凡例

■ 上端
▲ 下端

— 横断測線

□ 危険のおそれのある土地の区域

□ 著しい危害のおそれのある土地の区域

□ 土石等の移動による力が100kN/m²を超える範囲

□ 土石等の堆積高が3mを超える範囲

急傾斜地の崩壊区域調書

様式3-2 建築物に作用すると想定される衝撃に関する事項(1/1)

調査年度 平成29年度

急傾斜地の位置		箇所番号		103E1034		箇所名		江黎-14		所在地		宮古市江黎第19地割				
横断 測線 番号	急傾斜地の下端に隣接する土地								急傾斜地内							
	土石等の移動の高さと力の大きさ				土石等の堆積高さと力の大きさ				土石等の移動の高さと力の大きさ				土石等の堆積高さと力の大きさ			
	区分	高さ (m)	下端からの距離 (m)	力の大きさ (kN/m ²)	区分	下端からの水平 距離(m)	高さ (m)	力の大きさ (kN/m ²)	区分	高さ (m)	上端からの比高 (m)	力の大きさ (kN/m ²)	区分	上端からの比高 (m)	高さ (m)	力の大きさ (kN/m ²)
1	100kN/m ² を超える	1.00	0.00 ~ 3.78	161.44	3mを超える	0.00 ~ 2.21	4.02	20.30	100kN/m ² を超える	1.00	10.53 ~ 90.00	161.44	3mを超える	25.00 ~ 90.00	4.02	20.30
	それ以外	1.00	3.78 ~ 11.56	100.00	それ以外	2.21 ~ 11.56	3.00	15.16	それ以外	1.00	5.00 ~ 10.53	100.00	それ以外	5.00 ~ 25.00	3.00	15.16
2	100kN/m ² を超える	1.00	0.00 ~ 3.90	163.53	3mを超える	0.00 ~ 2.29	4.08	20.60	100kN/m ² を超える	1.00	10.54 ~ 90.00	163.53	3mを超える	25.00 ~ 90.00	4.08	20.60
	それ以外	1.00	3.90 ~ 11.68	100.00	それ以外	2.29 ~ 11.68	3.00	15.16	それ以外	1.00	5.00 ~ 10.54	100.00	それ以外	5.00 ~ 25.00	3.00	15.16
3	100kN/m ² を超える	1.00	0.00 ~ 3.90	163.55	3mを超える	0.00 ~ 2.29	4.08	20.60	100kN/m ² を超える	1.00	10.54 ~ 90.97	163.55	3mを超える	25.00 ~ 90.97	4.08	20.60
	それ以外	1.00	3.90 ~ 11.68	100.00	それ以外	2.29 ~ 11.68	3.00	15.16	それ以外	1.00	5.00 ~ 10.54	100.00	それ以外	5.00 ~ 25.00	3.00	15.16
4	100kN/m ² を超える	1.00	0.00 ~ 3.93	164.11	3mを超える	0.00 ~ 2.32	4.10	20.70	100kN/m ² を超える	1.00	10.54 ~ 90.00	164.11	3mを超える	25.00 ~ 90.00	4.10	20.70
	それ以外	1.00	3.93 ~ 11.71	100.00	それ以外	2.32 ~ 11.71	3.00	15.16	それ以外	1.00	5.00 ~ 10.54	100.00	それ以外	5.00 ~ 25.00	3.00	15.16
5	100kN/m ² を超える	1.00	0.00 ~ 3.91	163.85	3mを超える	0.00 ~ 2.31	4.09	20.65	100kN/m ² を超える	1.00	10.54 ~ 90.00	163.85	3mを超える	25.00 ~ 90.00	4.09	20.65
	それ以外	1.00	3.91 ~ 11.70	100.00	それ以外	2.31 ~ 11.70	3.00	15.16	それ以外	1.00	5.00 ~ 10.54	100.00	それ以外	5.00 ~ 25.00	3.00	15.16
6	100kN/m ² を超える	1.00	0.00 ~ 3.90	163.53	3mを超える	0.00 ~ 2.29	4.08	20.60	100kN/m ² を超える	1.00	10.54 ~ 90.00	163.53	3mを超える	25.00 ~ 90.00	4.08	20.60
	それ以外	1.00	3.90 ~ 11.68	100.00	それ以外	2.29 ~ 11.68	3.00	15.16	それ以外	1.00	5.00 ~ 10.54	100.00	それ以外	5.00 ~ 25.00	3.00	15.16
7	100kN/m ² を超える	1.00	0.00 ~ 3.75	160.99	3mを超える	0.00 ~ 2.20	4.00	20.24	100kN/m ² を超える	1.00	10.54 ~ 90.00	160.99	3mを超える	25.00 ~ 90.00	4.00	20.24
	それ以外	1.00	3.75 ~ 11.54	100.00	それ以外	2.20 ~ 11.54	3.00	15.16	それ以外	1.00	5.00 ~ 10.54	100.00	それ以外	5.00 ~ 25.00	3.00	15.16
8	100kN/m ² を超える	1.00	0.00 ~ 3.44	155.29	3mを超える	0.00 ~ 2.03	3.88	19.63	100kN/m ² を超える	1.00	10.70 ~ 90.02	155.29	3mを超える	30.00 ~ 90.02	3.88	19.63
	それ以外	1.00	3.44 ~ 11.22	100.00	それ以外	2.03 ~ 11.22	3.00	15.16	それ以外	1.00	5.00 ~ 10.70	100.00	それ以外	5.00 ~ 30.00	3.00	15.16
	100kN/m ² を超える		~		3mを超える	~			100kN/m ² を超える		~		3mを超える	~		
	それ以外		~		それ以外	~			それ以外		~		それ以外	~		
	100kN/m ² を超える		~		3mを超える	~			100kN/m ² を超える		~		3mを超える	~		
	それ以外		~		それ以外	~			それ以外		~		それ以外	~		
	100kN/m ² を超える		~		3mを超える	~			100kN/m ² を超える		~		3mを超える	~		
	それ以外		~		それ以外	~			それ以外		~		それ以外	~		
	100kN/m ² を超える		~		3mを超える	~			100kN/m ² を超える		~		3mを超える	~		
	それ以外		~		それ以外	~			それ以外		~		それ以外	~		
	100kN/m ² を超える		~		3mを超える	~			100kN/m ² を超える		~		3mを超える	~		
	それ以外		~		それ以外	~			それ以外		~		それ以外	~		