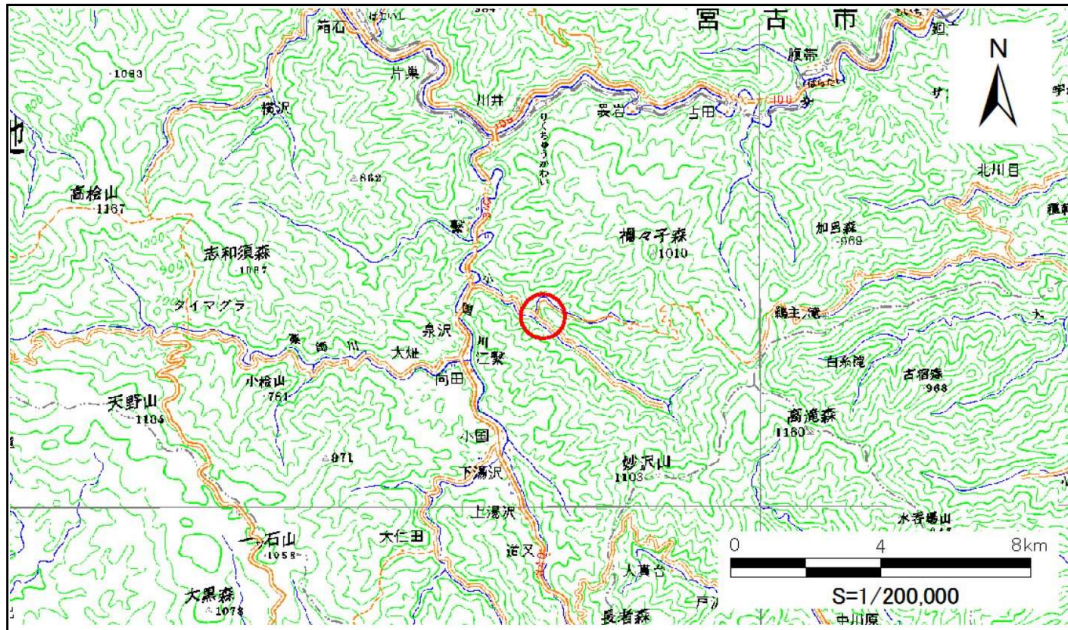


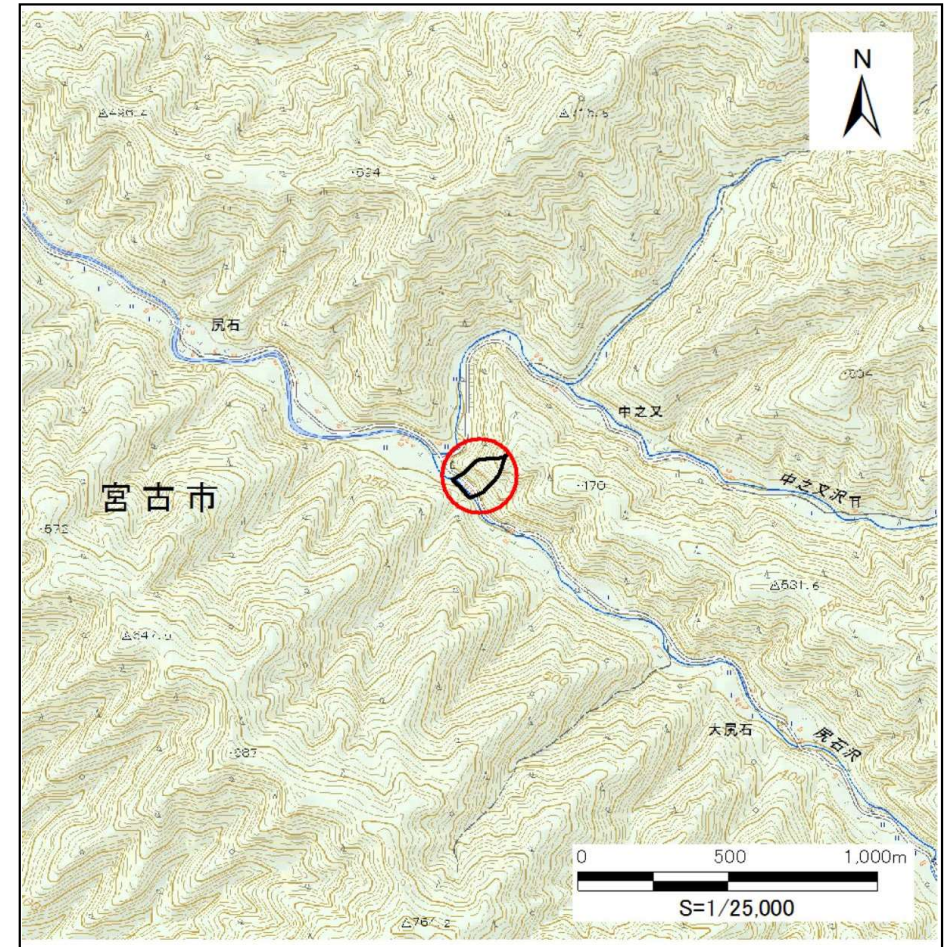
# 土砂災害防止に関する基礎調査(急傾斜地の崩壊)

表紙 概況、位置図

自然現象の種類	急傾斜地の崩壊
箇所番号	103B1029
箇所名	江繋-9
所在地	宮古市江繋第18地割
調査機関	沿岸広域振興局土木部宮古土木センター



概況図 (S=1:200,000)



位置図 (S=1:25,000)

国土地理院の電子地形図20000(地図画像)「盛岡」及び電子地形図25000(地図画像)「大出、白見山、高桧山、江繋」を掲載

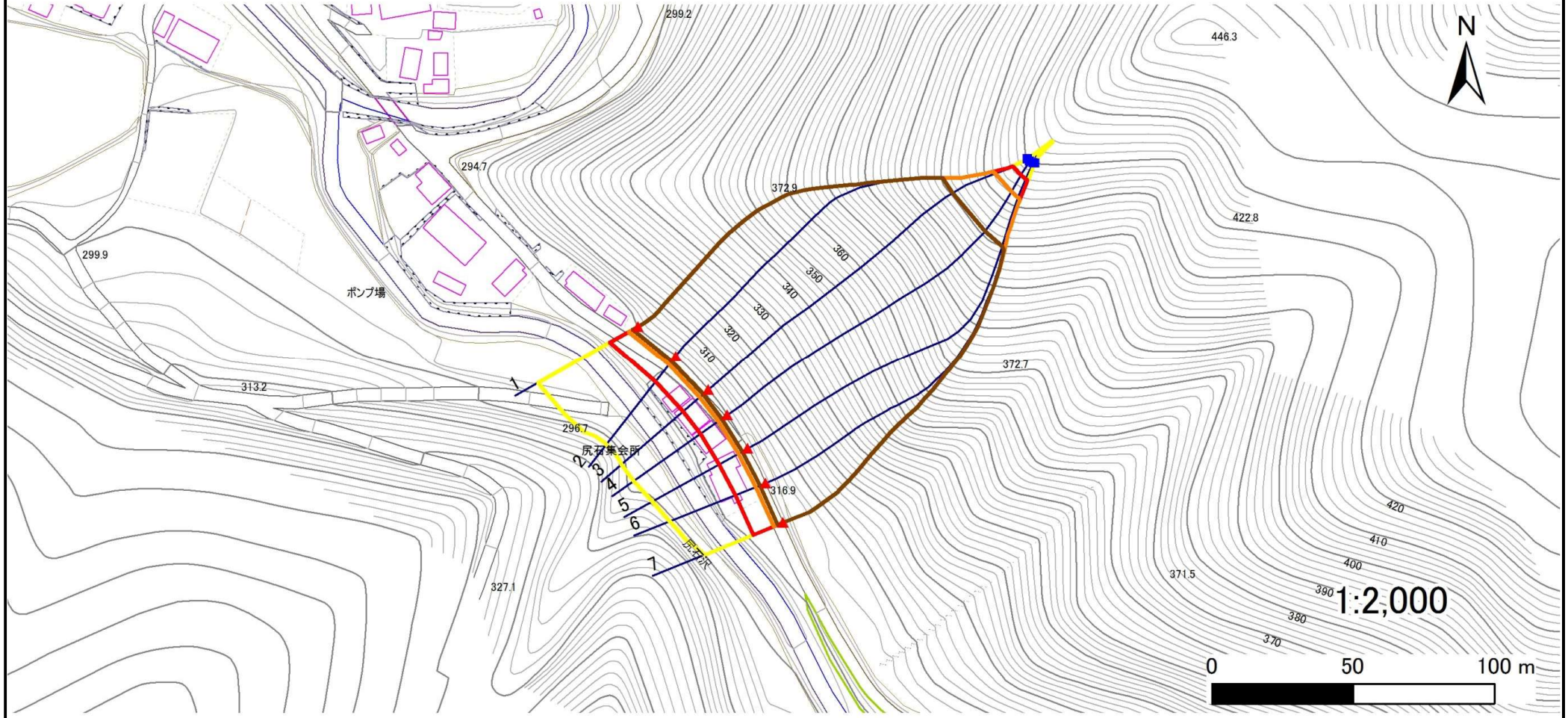


# 急傾斜地の崩壊区域調書

様式3-1 危害のおそれのある土地、著しい危害のおそれのある土地の設定図

調査年度 平成29年度

急傾斜地の位置	箇所番号	103B1029	箇所名	江繋-9	所在地	宮古市江繋第18地割
---------	------	----------	-----	------	-----	------------



凡例	■ 上端	— 横断測線	■ 危害のおそれのある土地の区域	■ 土石等の移動による力が100kN/m <sup>2</sup> を超える範囲
	▲ 下端		■ 著しい危害のおそれのある土地の区域	■ 土石等の堆積高が3mを超える範囲

## 急傾斜地の崩壊区域調書

様式3-2 建築物に作用すると想定される衝撃に関する事項(1/1)

調査年度 平成29年度

急傾斜地の位置		箇所番号		103E1029		箇所名		江黎-9		所在地		宮古市江黎第18地割				
横断 測線 番号	急傾斜地の下端に隣接する土地								急傾斜地内							
	土石等の移動の高さと力の大きさ				土石等の堆積高さと力の大きさ				土石等の移動の高さと力の大きさ				土石等の堆積高さと力の大きさ			
	区分	高さ (m)	下端からの距離 (m)	力の大きさ (kN/m <sup>2</sup> )	区分	下端からの水平 距離(m)	高さ (m)	力の大きさ (kN/m <sup>2</sup> )	区分	高さ (m)	上端からの比高 (m)	力の大きさ (kN/m <sup>2</sup> )	区分	上端からの比高 (m)	高さ (m)	力の大きさ (kN/m <sup>2</sup> )
1	100kN/m <sup>2</sup> を超える	1.00	0.00 ~ 3.77	161.22	3mを超える	0.00 ~ 2.21	4.01	20.26	100kN/m <sup>2</sup> を超える	1.00	10.53 ~ 120.0 <sub>0</sub>	161.22	3mを超える	25.00 ~ 120.0 <sub>0</sub>	4.01	20.26
	それ以外	1.00	3.77 ~ 11.55	100.00	それ以外	2.21 ~ 11.55	3.00	15.16	それ以外	1.00	5.00 ~ 10.53	100.00	それ以外	5.00 ~ 25.00	3.00	15.16
2	100kN/m <sup>2</sup> を超える	1.00	0.00 ~ 3.93	164.25	3mを超える	0.00 ~ 2.32	4.10	20.71	100kN/m <sup>2</sup> を超える	1.00	10.55 ~ 120.0 <sub>0</sub>	164.25	3mを超える	25.00 ~ 120.0 <sub>0</sub>	4.10	20.71
	それ以外	1.00	3.93 ~ 11.72	100.00	それ以外	2.32 ~ 11.72	3.00	15.16	それ以外	1.00	5.00 ~ 10.55	100.00	それ以外	5.00 ~ 25.00	3.00	15.16
3	100kN/m <sup>2</sup> を超える	1.00	0.00 ~ 4.07	166.75	3mを超える	0.00 ~ 2.46	4.21	21.28	100kN/m <sup>2</sup> を超える	1.00	10.69 ~ 120.0 <sub>0</sub>	166.75	3mを超える	25.00 ~ 120.0 <sub>0</sub>	4.21	21.28
	それ以外	1.00	4.07 ~ 11.86	100.00	それ以外	2.46 ~ 11.86	3.00	15.16	それ以外	1.00	5.00 ~ 10.69	100.00	それ以外	5.00 ~ 25.00	3.00	15.16
4	100kN/m <sup>2</sup> を超える	1.00	0.00 ~ 4.06	166.44	3mを超える	0.00 ~ 2.44	4.19	21.19	100kN/m <sup>2</sup> を超える	1.00	10.66 ~ 120.0 <sub>0</sub>	166.44	3mを超える	25.00 ~ 120.0 <sub>0</sub>	4.19	21.19
	それ以外	1.00	4.06 ~ 11.84	100.00	それ以外	2.44 ~ 11.84	3.00	15.16	それ以外	1.00	5.00 ~ 10.66	100.00	それ以外	5.00 ~ 25.00	3.00	15.16
5	100kN/m <sup>2</sup> を超える	1.00	0.00 ~ 3.90	163.56	3mを超える	0.00 ~ 2.29	4.08	20.60	100kN/m <sup>2</sup> を超える	1.00	10.54 ~ 119.8 <sub>9</sub>	163.56	3mを超える	25.00 ~ 119.8 <sub>9</sub>	4.08	20.60
	それ以外	1.00	3.90 ~ 11.68	100.00	それ以外	2.29 ~ 11.68	3.00	15.16	それ以外	1.00	5.00 ~ 10.54	100.00	それ以外	5.00 ~ 25.00	3.00	15.16
6	100kN/m <sup>2</sup> を超える	1.00	0.00 ~ 3.79	161.56	3mを超える	0.00 ~ 2.22	4.02	20.31	100kN/m <sup>2</sup> を超える	1.00	10.53 ~ 119.5 <sub>3</sub>	161.56	3mを超える	25.00 ~ 119.5 <sub>3</sub>	4.02	20.31
	それ以外	1.00	3.79 ~ 11.57	100.00	それ以外	2.22 ~ 11.57	3.00	15.16	それ以外	1.00	5.00 ~ 10.53	100.00	それ以外	5.00 ~ 25.00	3.00	15.16
7	100kN/m <sup>2</sup> を超える	1.00	0.00 ~ 3.66	159.33	3mを超える	0.00 ~ 2.14	3.96	20.04	100kN/m <sup>2</sup> を超える	1.00	10.57 ~ 119.1 <sub>5</sub>	159.33	3mを超える	30.00 ~ 119.1 <sub>5</sub>	3.96	20.04
	それ以外	1.00	3.66 ~ 11.45	100.00	それ以外	2.14 ~ 11.45	3.00	15.16	それ以外	1.00	5.00 ~ 10.57	100.00	それ以外	5.00 ~ 30.00	3.00	15.16
	100kN/m <sup>2</sup> を超える		~		3mを超える	~			100kN/m <sup>2</sup> を超える		~		3mを超える	~		
	それ以外		~		それ以外	~			それ以外		~		それ以外	~		
	100kN/m <sup>2</sup> を超える		~		3mを超える	~			100kN/m <sup>2</sup> を超える		~		3mを超える	~		
	それ以外		~		それ以外	~			それ以外		~		それ以外	~		
	100kN/m <sup>2</sup> を超える		~		3mを超える	~			100kN/m <sup>2</sup> を超える		~		3mを超える	~		
	それ以外		~		それ以外	~			それ以外		~		それ以外	~		
	100kN/m <sup>2</sup> を超える		~		3mを超える	~			100kN/m <sup>2</sup> を超える		~		3mを超える	~		
	それ以外		~		それ以外	~			それ以外		~		それ以外	~		
	100kN/m <sup>2</sup> を超える		~		3mを超える	~			100kN/m <sup>2</sup> を超える		~		3mを超える	~		
	それ以外		~		それ以外	~			それ以外		~		それ以外	~		
	100kN/m <sup>2</sup> を超える		~		3mを超える	~			100kN/m <sup>2</sup> を超える		~		3mを超える	~		
	それ以外		~		それ以外	~			それ以外		~		それ以外	~		