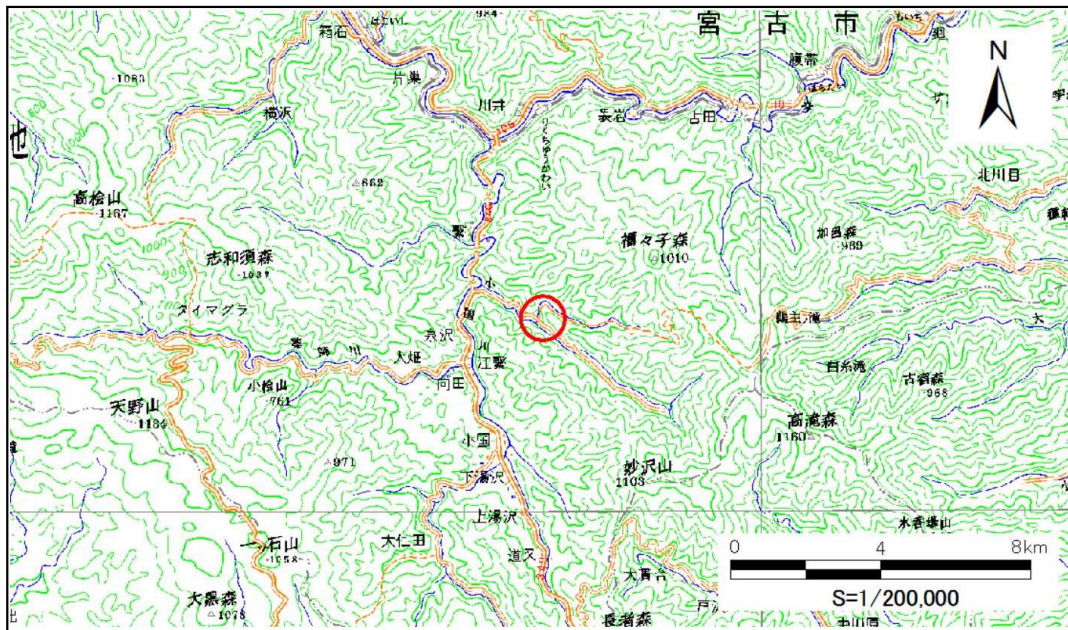


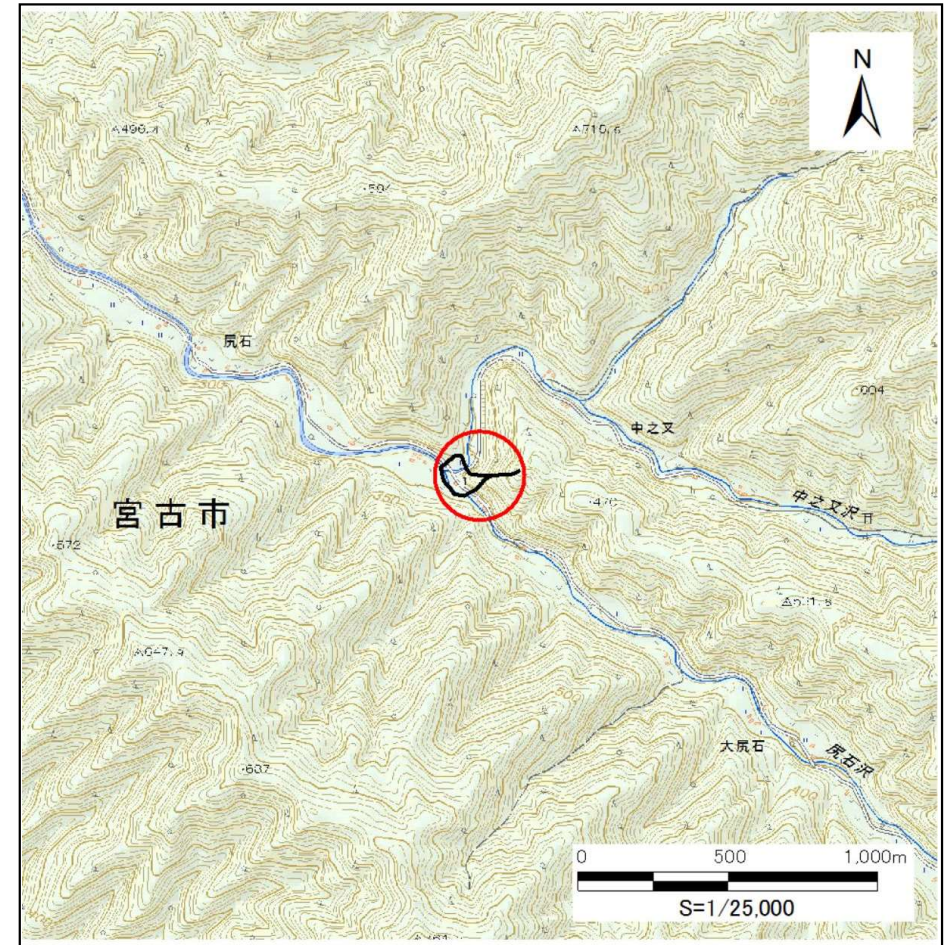
# 土砂災害防止に関する基礎調査(急傾斜地の崩壊)

表紙 概況、位置図

自然現象の種類	急傾斜地の崩壊
箇所番号	103B1028
箇所名	江繋-8
所在地	宮古市江繋第18地割
調査機関	沿岸広域振興局土木部宮古土木センター



概況図 (S=1:200,000)



位置図 (S=1:25,000)

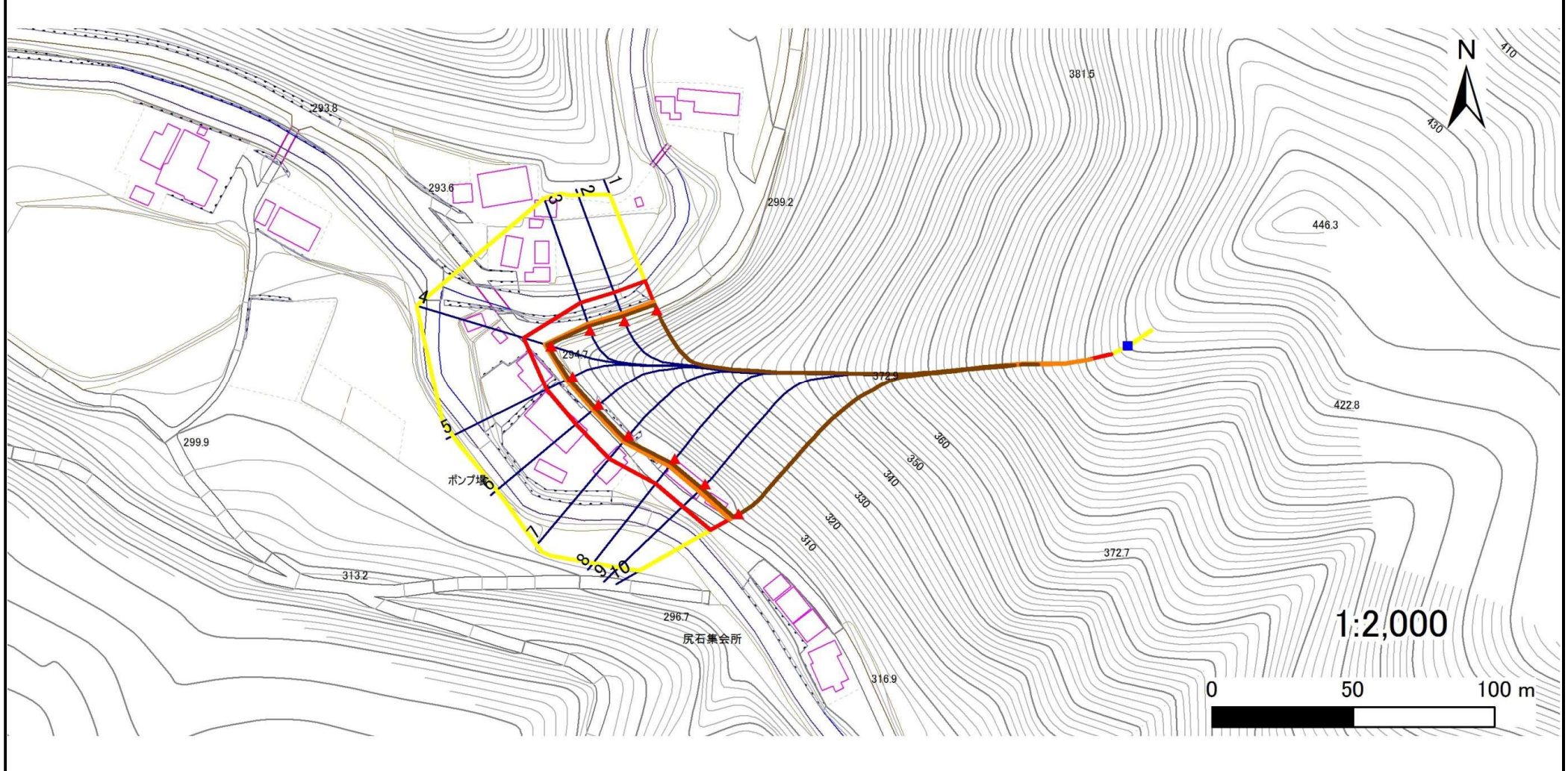
国土地理院の電子地形図20000(地図画像)「盛岡」及び電子地形図25000(地図画像)「大出、白見山、高桧山、江繋」を掲載

# 急傾斜地の崩壊区域調書

様式3-1 危害のおそれのある土地、著しい危害のおそれのある土地の設定図

調査年度 平成29年度

急傾斜地の位置	箇所番号	103B1028	箇所名	江繋-8	所在地	宮古市江繋第18地割
---------	------	----------	-----	------	-----	------------



凡例	■ 上端	— 横断測線	■ 危害のおそれのある土地の区域	■ 土石等の移動による力が100kN/m <sup>2</sup> を超える範囲
	▲ 下端		■ 著しい危害のおそれのある土地の区域	■ 土石等の堆積高が3mを超える範囲

## 急傾斜地の崩壊区域調書

様式3-2 建築物に作用すると想定される衝撃に関する事項(1/1)

												調査年度	平成29年度					
急傾斜地の位置		箇所番号			103E1028				箇所名		江黎-8		所在地		宮古市江黎第18地割			
横断 測線 番号	急傾斜地の下端に隣接する土地								急傾斜地内									
	土石等の移動の高さと力の大きさ				土石等の堆積高さと力の大きさ				土石等の移動の高さと力の大きさ				土石等の堆積高さと力の大きさ					
	区分	高さ (m)	下端からの距離 (m)	力の大きさ (kN/m <sup>2</sup> )	区分	下端からの水平 距離(m)	高さ (m)	力の大きさ (kN/m <sup>2</sup> )	区分	高さ (m)	上端からの比高 (m)	力の大きさ (kN/m <sup>2</sup> )	区分	上端からの比高 (m)	高さ (m)	力の大きさ (kN/m <sup>2</sup> )		
1	100kN/m <sup>2</sup> を超える	1.00	0.00 ~ 3.32	153.30	3mを超える	0.00 ~ 1.97	3.85	19.45	100kN/m <sup>2</sup> を超える	1.00	10.79 ~ <sup>123.0</sup> / <sub>4</sub>	153.30	3mを超える	30.00 ~ <sup>123.0</sup> / <sub>4</sub>	3.85	19.45		
	それ以外	1.00	3.32 ~ 11.11	100.00	それ以外	1.97 ~ 11.11	3.00	15.16	それ以外	1.00	5.00 ~ 10.79	100.00	それ以外	5.00 ~ 30.00	3.00	15.16		
2	100kN/m <sup>2</sup> を超える	1.00	0.00 ~ 3.08	149.08	3mを超える	0.00 ~ 1.86	3.78	19.11	100kN/m <sup>2</sup> を超える	1.00	11.03 ~ <sup>123.5</sup> / <sub>8</sub>	149.08	3mを超える	40.00 ~ <sup>123.5</sup> / <sub>8</sub>	3.78	19.11		
	それ以外	1.00	3.08 ~ 10.87	100.00	それ以外	1.86 ~ 10.87	3.00	15.16	それ以外	1.00	5.00 ~ 11.03	100.00	それ以外	5.00 ~ 40.00	3.00	15.16		
3	100kN/m <sup>2</sup> を超える	1.00	0.00 ~ 2.73	143.11	3mを超える	0.00 ~ 1.72	3.70	18.69	100kN/m <sup>2</sup> を超える	1.00	11.48 ~ <sup>123.9</sup> / <sub>9</sub>	143.11	3mを超える	40.00 ~ <sup>123.9</sup> / <sub>9</sub>	3.70	18.69		
	それ以外	1.00	2.73 ~ 10.52	100.00	それ以外	1.72 ~ 10.52	3.00	15.16	それ以外	1.00	5.00 ~ 11.48	100.00	それ以外	5.00 ~ 40.00	3.00	15.16		
4	100kN/m <sup>2</sup> を超える	1.00	0.00 ~ 2.48	138.86	3mを超える	0.00 ~ 1.63	3.64	18.42	100kN/m <sup>2</sup> を超える	1.00	11.88 ~ <sup>125.1</sup> / <sub>7</sub>	138.86	3mを超える	40.00 ~ <sup>125.1</sup> / <sub>7</sub>	3.64	18.42		
	それ以外	1.00	2.48 ~ 10.27	100.00	それ以外	1.63 ~ 10.27	3.00	15.16	それ以外	1.00	5.00 ~ 11.88	100.00	それ以外	5.00 ~ 40.00	3.00	15.16		
5	100kN/m <sup>2</sup> を超える	1.00	0.00 ~ 2.70	142.49	3mを超える	0.00 ~ 1.71	3.69	18.65	100kN/m <sup>2</sup> を超える	1.00	11.53 ~ <sup>124.0</sup> / <sub>7</sub>	142.49	3mを超える	40.00 ~ <sup>124.0</sup> / <sub>7</sub>	3.69	18.65		
	それ以外	1.00	2.70 ~ 10.48	100.00	それ以外	1.71 ~ 10.48	3.00	15.16	それ以外	1.00	5.00 ~ 11.53	100.00	それ以外	5.00 ~ 40.00	3.00	15.16		
6	100kN/m <sup>2</sup> を超える	1.00	0.00 ~ 2.86	145.35	3mを超える	0.00 ~ 1.78	3.73	18.84	100kN/m <sup>2</sup> を超える	1.00	11.29 ~ <sup>123.1</sup> / <sub>0</sub>	145.35	3mを超える	40.00 ~ <sup>123.1</sup> / <sub>0</sub>	3.73	18.84		
	それ以外	1.00	2.86 ~ 10.65	100.00	それ以外	1.78 ~ 10.65	3.00	15.16	それ以外	1.00	5.00 ~ 11.29	100.00	それ以外	5.00 ~ 40.00	3.00	15.16		
7	100kN/m <sup>2</sup> を超える	1.00	0.00 ~ 3.03	148.21	3mを超える	0.00 ~ 1.84	3.77	19.04	100kN/m <sup>2</sup> を超える	1.00	11.08 ~ <sup>122.2</sup> / <sub>7</sub>	148.21	3mを超える	40.00 ~ <sup>122.2</sup> / <sub>7</sub>	3.77	19.04		
	それ以外	1.00	3.03 ~ 10.81	100.00	それ以外	1.84 ~ 10.81	3.00	15.16	それ以外	1.00	5.00 ~ 11.08	100.00	それ以外	5.00 ~ 40.00	3.00	15.16		
8	100kN/m <sup>2</sup> を超える	1.00	0.00 ~ 3.37	154.15	3mを超える	0.00 ~ 1.99	3.86	19.52	100kN/m <sup>2</sup> を超える	1.00	10.75 ~ <sup>121.5</sup> / <sub>5</sub>	154.15	3mを超える	30.00 ~ <sup>121.5</sup> / <sub>5</sub>	3.86	19.52		
	それ以外	1.00	3.37 ~ 11.16	100.00	それ以外	1.99 ~ 11.16	3.00	15.16	それ以外	1.00	5.00 ~ 10.75	100.00	それ以外	5.00 ~ 30.00	3.00	15.16		
9	100kN/m <sup>2</sup> を超える	1.00	0.00 ~ 3.59	158.08	3mを超える	0.00 ~ 2.10	3.94	19.90	100kN/m <sup>2</sup> を超える	1.00	10.60 ~ <sup>121.5</sup> / <sub>5</sub>	158.08	3mを超える	30.00 ~ <sup>121.5</sup> / <sub>5</sub>	3.94	19.90		
	それ以外	1.00	3.59 ~ 11.38	100.00	それ以外	2.10 ~ 11.38	3.00	15.16	それ以外	1.00	5.00 ~ 10.60	100.00	それ以外	5.00 ~ 30.00	3.00	15.16		
10	100kN/m <sup>2</sup> を超える	1.00	0.00 ~ 3.77	161.24	3mを超える	0.00 ~ 2.21	4.01	20.27	100kN/m <sup>2</sup> を超える	1.00	10.53 ~ <sup>120.0</sup> / <sub>0</sub>	161.24	3mを超える	25.00 ~ <sup>120.0</sup> / <sub>0</sub>	4.01	20.27		
	それ以外	1.00	3.77 ~ 11.55	100.00	それ以外	2.21 ~ 11.55	3.00	15.16	それ以外	1.00	5.00 ~ 10.53	100.00	それ以外	5.00 ~ 25.00	3.00	15.16		
	100kN/m <sup>2</sup> を超える		~		3mを超える	~			100kN/m <sup>2</sup> を超える		~		3mを超える	~				
	それ以外		~		それ以外	~			それ以外		~		それ以外	~				
	100kN/m <sup>2</sup> を超える		~		3mを超える	~			100kN/m <sup>2</sup> を超える		~		3mを超える	~				
	それ以外		~		それ以外	~			それ以外		~		それ以外	~				
	100kN/m <sup>2</sup> を超える		~		3mを超える	~			100kN/m <sup>2</sup> を超える		~		3mを超える	~				
	それ以外		~		それ以外	~			それ以外		~		それ以外	~				
	100kN/m <sup>2</sup> を超える		~		3mを超える	~			100kN/m <sup>2</sup> を超える		~		3mを超える	~				
	それ以外		~		それ以外	~			それ以外		~		それ以外	~				