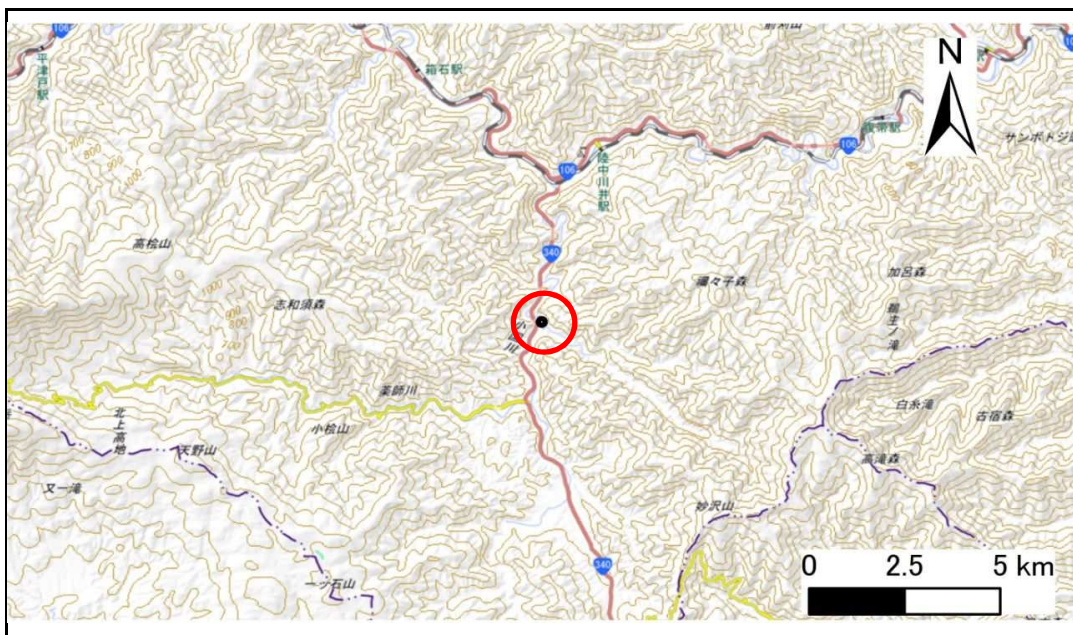


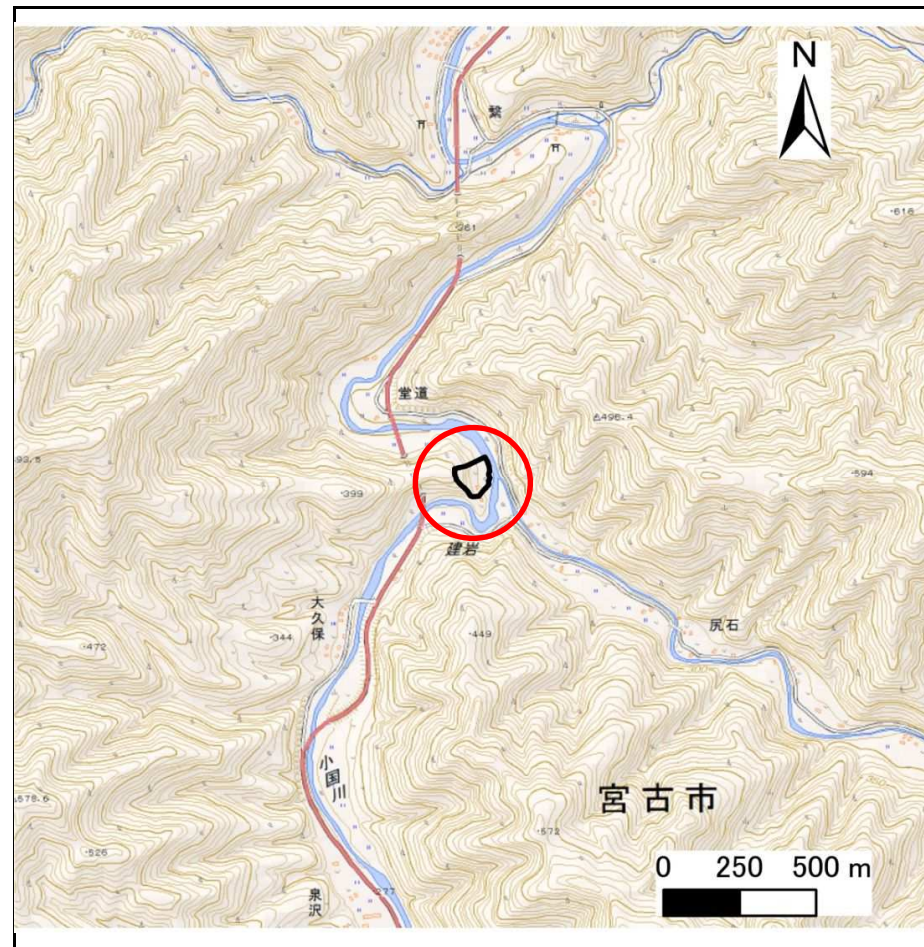
土砂災害防止に関する基礎調査(急傾斜地の崩壊)

表紙 概況、位置図

自然現象の種類	急傾斜地の崩壊
箇所番号	103B1017
箇所名	川井-37
所在地	宮古市江繋第18地割
調査機関	沿岸広域振興局土木部宮古土木センター



概況図(S=1:200,000)



位置図(S=1:25,000)

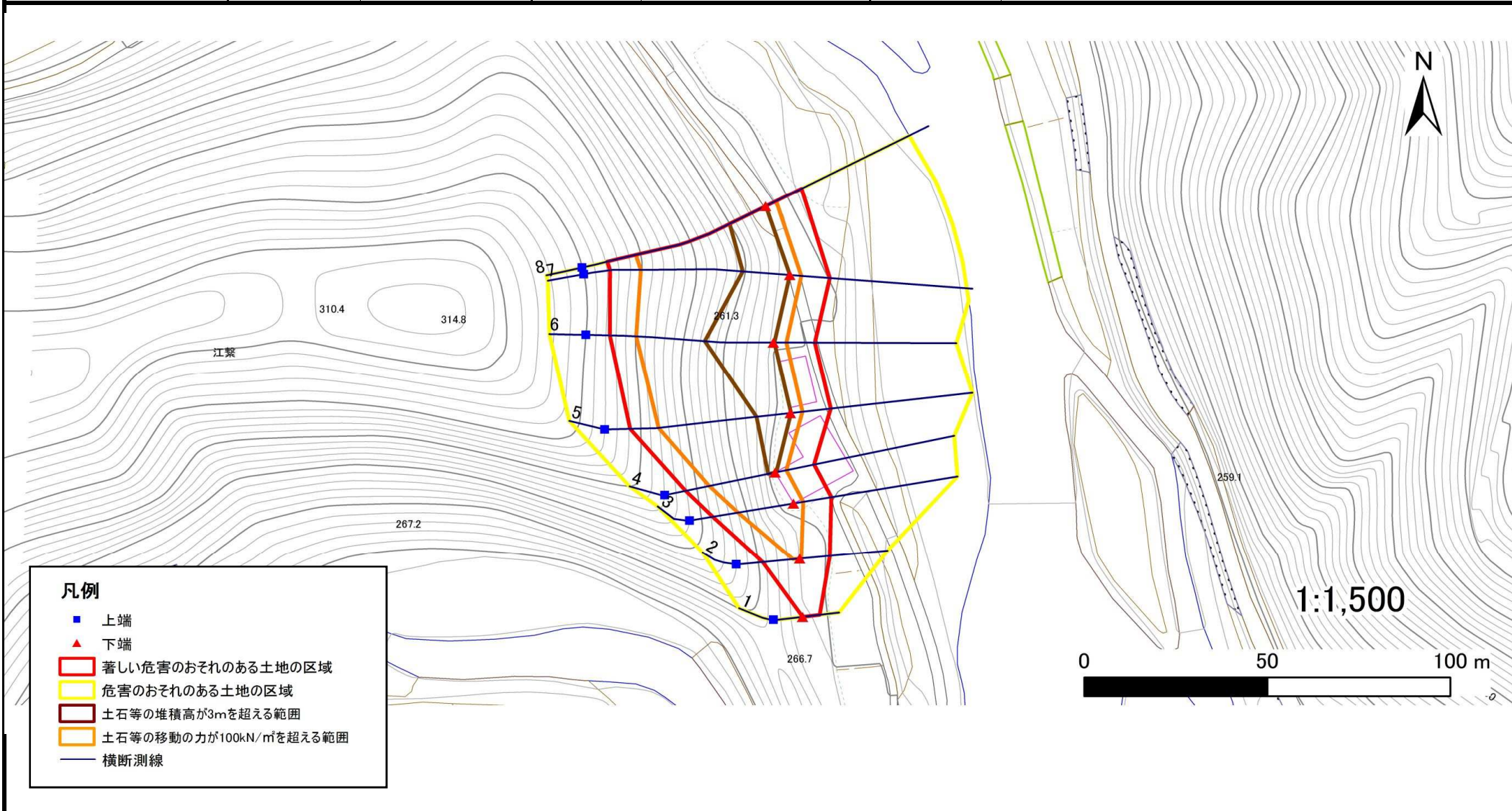
急傾斜地の崩壊区域調書

様式3-1 危害のおそれのある土地、著しい危害のおそれのある土地の設定図

調査年度

平成29年度

急傾斜地の位置 箇所番号 103B1017 箇所名 川井-37 所在地 宮古市江繋第18地割



急傾斜地の崩壊区域調書

様式3-2 建築物に作用すると想定される衝撃に関する事項(1/1)

調査年度

平成29年度

急傾斜地の位置		箇所番号			箇所名				所在地		宮古市江繋第18地割					
横断 測線 番号	急傾斜地の下端に隣接する土地								急傾斜地内							
	土石等の移動の高さと力の大きさ				土石等の堆積高さと力の大きさ				土石等の移動の高さと力の大きさ				土石等の堆積高さと力の大きさ			
	区分	高さ (m)	下端からの距離 (m)	力の大きさ (kN/m ²)	区分	下端からの水平 距離(m)	高さ (m)	力の大きさ (kN/m ²)	区分	高さ (m)	上端からの比高 (m)	力の大きさ (kN/m ²)	区分	上端からの比高 (m)	高さ (m)	力の大きさ (kN/m ²)
1	100kN/m ² を超える	—	— ~ —	—	3mを超える	— ~ —	—	—	100kN/m ² を超える	—	— ~ —	—	3mを超える	— ~ —	—	—
	それ以外	1.00	0.00 ~ 4.67	58.19	それ以外	0.00 ~ 0.00	1.62	8.66	それ以外	1.00	5.00 ~ 5.00	58.19	それ以外	5.00 ~ 5.00	1.62	8.66
2	100kN/m ² を超える	1.00	0.00 ~ 0.42	106.25	3mを超える	— ~ —	—	—	100kN/m ² を超える	1.00	10.77 ~ 12.04	106.25	3mを超える	— ~ —	—	—
	それ以外	1.00	0.42 ~ 8.21	100.00	それ以外	0.00 ~ 8.21	2.09	11.16	それ以外	1.00	5.00 ~ 10.77	100.00	それ以外	5.00 ~ 12.04	2.09	11.16
3	100kN/m ² を超える	1.00	0.00 ~ 2.68	142.25	3mを超える	— ~ —	—	—	100kN/m ² を超える	1.00	10.53 ~ 22.72	142.25	3mを超える	— ~ —	—	—
	それ以外	1.00	2.68 ~ 10.47	100.00	それ以外	0.00 ~ 10.47	2.73	14.61	それ以外	1.00	5.00 ~ 10.53	100.00	それ以外	5.00 ~ 22.72	2.73	14.61
4	100kN/m ² を超える	1.00	0.00 ~ 3.12	149.79	3mを超える	0.00 ~ 0.35	3.20	17.12	100kN/m ² を超える	1.00	10.74 ~ 26.67	149.79	3mを超える	25.00 ~ 26.67	3.20	17.12
	それ以外	1.00	3.12 ~ 10.91	100.00	それ以外	0.35 ~ 10.91	3.00	16.05	それ以外	1.00	5.00 ~ 10.74	100.00	それ以外	5.00 ~ 25.00	3.00	16.05
5	100kN/m ² を超える	1.00	0.00 ~ 3.28	152.54	3mを超える	0.00 ~ 0.13	3.06	16.40	100kN/m ² を超える	1.00	10.62 ~ 36.74	152.54	3mを超える	30.00 ~ 36.74	3.06	16.40
	それ以外	1.00	3.28 ~ 11.06	100.00	それ以外	0.13 ~ 11.06	3.00	16.05	それ以外	1.00	5.00 ~ 10.62	100.00	それ以外	5.00 ~ 30.00	3.00	16.05
6	100kN/m ² を超える	1.00	0.00 ~ 3.57	157.60	3mを超える	0.00 ~ 0.29	3.15	16.86	100kN/m ² を超える	1.00	10.53 ~ 39.39	157.60	3mを超える	25.00 ~ 39.39	3.15	16.86
	それ以外	1.00	3.57 ~ 11.35	100.00	それ以外	0.29 ~ 11.35	3.00	16.05	それ以外	1.00	5.00 ~ 10.53	100.00	それ以外	5.00 ~ 25.00	3.00	16.05
7	100kN/m ² を超える	1.00	0.00 ~ 3.13	149.90	3mを超える	0.00 ~ 0.01	3.01	16.09	100kN/m ² を超える	1.00	10.79 ~ 38.89	149.90	3mを超える	30.00 ~ 38.89	3.01	16.09
	それ以外	1.00	3.13 ~ 10.91	100.00	それ以外	0.01 ~ 10.91	3.00	16.05	それ以外	1.00	5.00 ~ 10.79	100.00	それ以外	5.00 ~ 30.00	3.00	16.05
8	100kN/m ² を超える	1.00	0.00 ~ 3.24	151.80	3mを超える	0.00 ~ 0.09	3.04	16.29	100kN/m ² を超える	1.00	10.67 ~ 37.83	151.80	3mを超える	30.00 ~ 37.83	3.04	16.29
	それ以外	1.00	3.24 ~ 11.02	100.00	それ以外	0.09 ~ 11.02	3.00	16.05	それ以外	1.00	5.00 ~ 10.67	100.00	それ以外	5.00 ~ 30.00	3.00	16.05
	100kN/m ² を超える		~		3mを超える	~			100kN/m ² を超える		~		3mを超える	~		
	それ以外		~		それ以外	~			それ以外		~		それ以外	~		
	100kN/m ² を超える		~		3mを超える	~			100kN/m ² を超える		~		3mを超える	~		
	それ以外		~		それ以外	~			それ以外		~		それ以外	~		
	100kN/m ² を超える		~		3mを超える	~			100kN/m ² を超える		~		3mを超える	~		
	それ以外		~		それ以外	~			それ以外		~		それ以外	~		
	100kN/m ² を超える		~		3mを超える	~			100kN/m ² を超える		~		3mを超える	~		
	それ以外		~		それ以外	~			それ以外		~		それ以外	~		
	100kN/m ² を超える		~		3mを超える	~			100kN/m ² を超える		~		3mを超える	~		
	それ以外		~		それ以外	~			それ以外		~		それ以外	~		