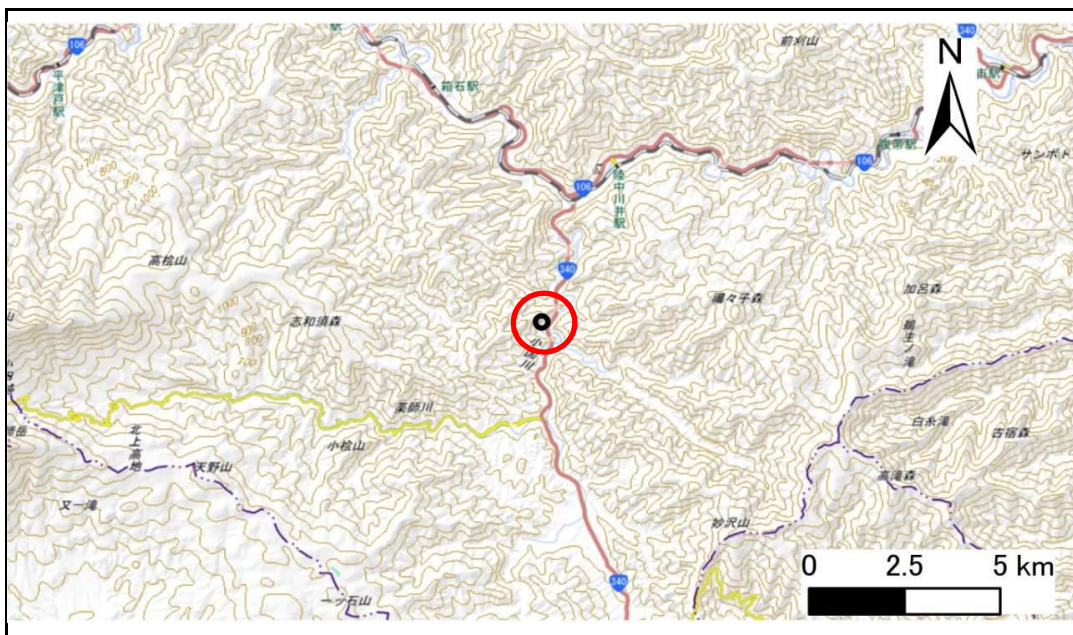


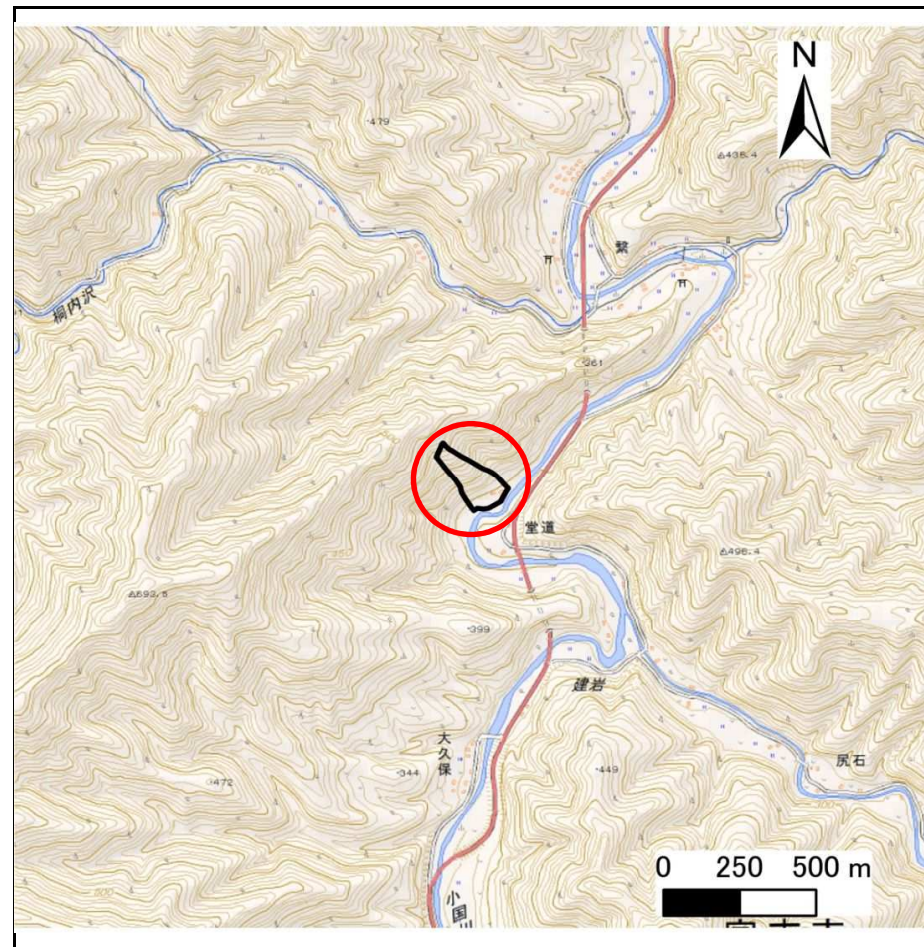
土砂災害防止に関する基礎調査(急傾斜地の崩壊)

表紙 概況、位置図

| | |
|---------|--------------------|
| 自然現象の種類 | 急傾斜地の崩壊 |
| 箇所番号 | 103B1015 |
| 箇所名 | 川井-35 |
| 所在地 | 宮古市江繋第12地割 |
| 調査機関 | 沿岸広域振興局土木部宮古土木センター |



概況図(S=1:200,000)



位置図(S=1:25,000)

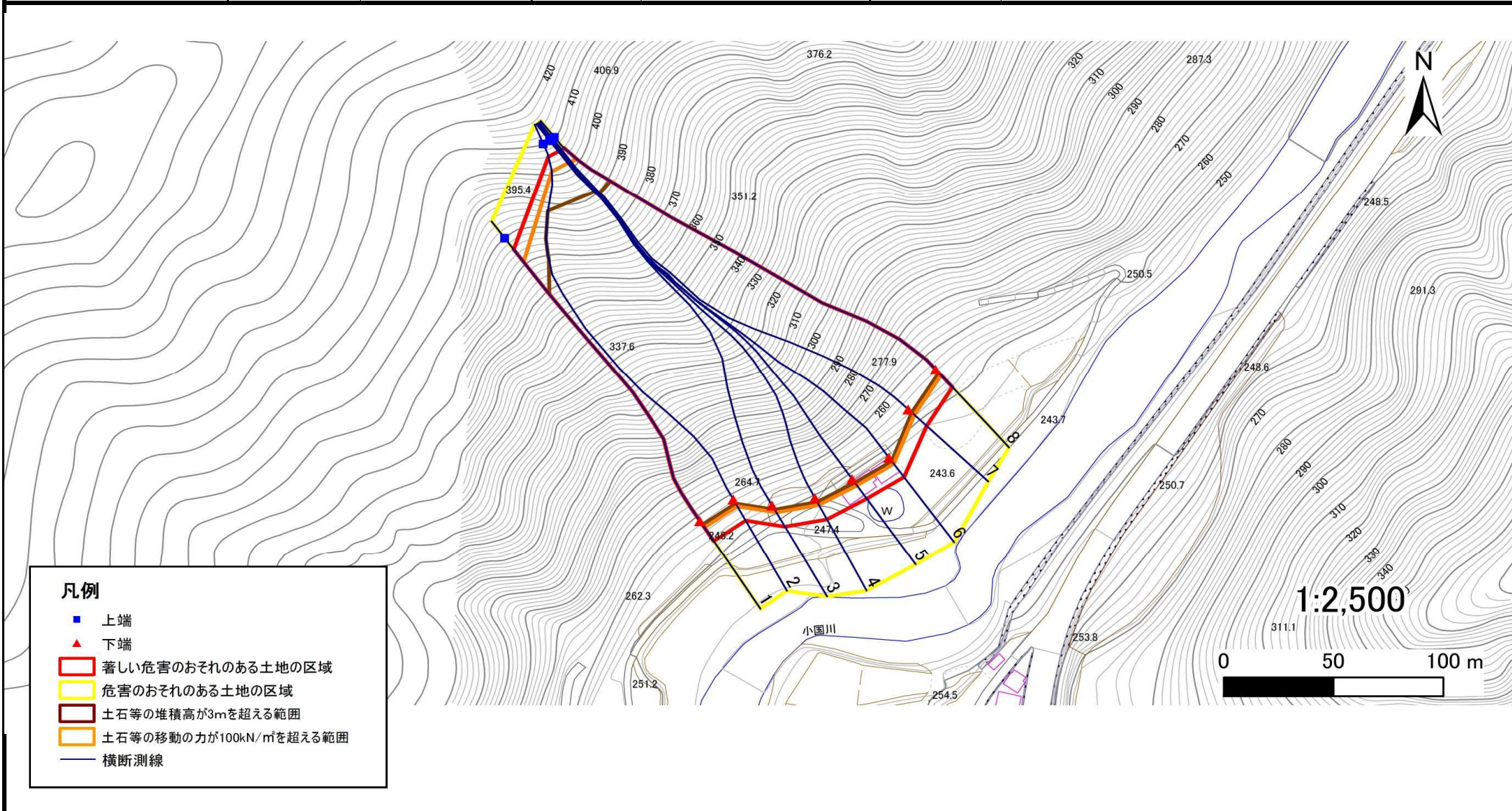
急傾斜地の崩壊区域調査

様式3-1 危害のおそれのある土地、著しい危害のおそれのある土地の設定図

調査年度

平成29年度

急傾斜地の位置 箇所番号 103B1015 箇所名 川井-35 所在地 宮古市江繋第12地割



急傾斜地の崩壊区域調書

様式3-2 建築物に作用すると想定される衝撃に関する事項(1/1)

調査年度

平成29年度

| 急傾斜地の位置 | | 箇所番号 | | | 箇所名 | | | | 所在地 | | 調査年度 | | | | | |
|----------------|---------------------------|-----------|----------------|-------------------------------|---------------|------------------|-----------|-------------------------------|---------------------------|-----------|----------------|-------------------------------|---------------|----------------|-----------|-------------------------------|
| | | 103B1015 | | | 川井-35 | | | | 宮古市江繋第12地割 | | 平成29年度 | | | | | |
| 横断 測線 番号 | 急傾斜地の下端に隣接する土地 | | | | | | | | 急傾斜地内 | | | | | | | |
| | 土石等の移動の高さと力の大きさ | | | | 土石等の堆積高さとの大きさ | | | | 土石等の移動の高さと力の大きさ | | | | 土石等の堆積高さとの大きさ | | | |
| | 区分 | 高さ (m) | 下端からの距離 (m) | 力の大きさ (kN/m ²) | 区分 | 下端からの水平 距離(m) | 高さ (m) | 力の大きさ (kN/m ²) | 区分 | 高さ (m) | 上端からの比高 (m) | 力の大きさ (kN/m ²) | 区分 | 上端からの比高 (m) | 高さ (m) | 力の大きさ (kN/m ²) |
| 1 | 100kN/m ² を超える | 1.00 | 0.00 ~ 3.71 | 160.14 | 3mを超える | 0.00 ~ 2.17 | 3.98 | 21.31 | 100kN/m ² を超える | 1.00 | 10.55 ~ 121.53 | 160.14 | 3mを超える | 25.00 ~ 121.53 | 3.98 | 21.31 |
| | それ以外 | 1.00 | 3.71 ~ 11.49 | 100.00 | それ以外 | 2.17 ~ 11.49 | 3.00 | 16.05 | それ以外 | 1.00 | 5.00 ~ 10.55 | 100.00 | それ以外 | 5.00 ~ 25.00 | 3.00 | 16.05 |
| 2 | 100kN/m ² を超える | 1.00 | 0.00 ~ 3.81 | 162.00 | 3mを超える | 0.00 ~ 2.23 | 4.03 | 21.56 | 100kN/m ² を超える | 1.00 | 10.53 ~ 153.14 | 162.00 | 3mを超える | 25.00 ~ 153.14 | 4.03 | 21.56 |
| | それ以外 | 1.00 | 3.81 ~ 11.60 | 100.00 | それ以外 | 2.23 ~ 11.60 | 3.00 | 16.05 | それ以外 | 1.00 | 5.00 ~ 10.53 | 100.00 | それ以外 | 5.00 ~ 25.00 | 3.00 | 16.05 |
| 3 | 100kN/m ² を超える | 1.00 | 0.00 ~ 3.90 | 163.70 | 3mを超える | 0.00 ~ 2.30 | 4.08 | 21.83 | 100kN/m ² を超える | 1.00 | 10.54 ~ 161.77 | 163.70 | 3mを超える | 25.00 ~ 161.77 | 4.08 | 21.83 |
| | それ以外 | 1.00 | 3.90 ~ 11.69 | 100.00 | それ以外 | 2.30 ~ 11.69 | 3.00 | 16.05 | それ以外 | 1.00 | 5.00 ~ 10.54 | 100.00 | それ以外 | 5.00 ~ 25.00 | 3.00 | 16.05 |
| 4 | 100kN/m ² を超える | 1.00 | 0.00 ~ 3.79 | 161.70 | 3mを超える | 0.00 ~ 2.22 | 4.02 | 21.52 | 100kN/m ² を超える | 1.00 | 10.53 ~ 161.83 | 161.70 | 3mを超える | 25.00 ~ 161.83 | 4.02 | 21.52 |
| | それ以外 | 1.00 | 3.79 ~ 11.58 | 100.00 | それ以外 | 2.22 ~ 11.58 | 3.00 | 16.05 | それ以外 | 1.00 | 5.00 ~ 10.53 | 100.00 | それ以外 | 5.00 ~ 25.00 | 3.00 | 16.05 |
| 5 | 100kN/m ² を超える | 1.00 | 0.00 ~ 3.78 | 161.53 | 3mを超える | 0.00 ~ 2.22 | 4.02 | 21.50 | 100kN/m ² を超える | 1.00 | 10.53 ~ 162.27 | 161.53 | 3mを超える | 25.00 ~ 162.27 | 4.02 | 21.50 |
| | それ以外 | 1.00 | 3.78 ~ 11.57 | 100.00 | それ以外 | 2.22 ~ 11.57 | 3.00 | 16.05 | それ以外 | 1.00 | 5.00 ~ 10.53 | 100.00 | それ以外 | 5.00 ~ 25.00 | 3.00 | 16.05 |
| 6 | 100kN/m ² を超える | 1.00 | 0.00 ~ 3.70 | 160.09 | 3mを超える | 0.00 ~ 2.17 | 3.98 | 21.31 | 100kN/m ² を超える | 1.00 | 10.55 ~ 162.27 | 160.09 | 3mを超える | 25.00 ~ 162.27 | 3.98 | 21.31 |
| | それ以外 | 1.00 | 3.70 ~ 11.49 | 100.00 | それ以外 | 2.17 ~ 11.49 | 3.00 | 16.05 | それ以外 | 1.00 | 5.00 ~ 10.55 | 100.00 | それ以外 | 5.00 ~ 25.00 | 3.00 | 16.05 |
| 7 | 100kN/m ² を超える | 1.00 | 0.00 ~ 3.71 | 160.14 | 3mを超える | 0.00 ~ 2.17 | 3.98 | 21.31 | 100kN/m ² を超える | 1.00 | 10.55 ~ 157.74 | 160.14 | 3mを超える | 25.00 ~ 157.74 | 3.98 | 21.31 |
| | それ以外 | 1.00 | 3.71 ~ 11.49 | 100.00 | それ以外 | 2.17 ~ 11.49 | 3.00 | 16.05 | それ以外 | 1.00 | 5.00 ~ 10.55 | 100.00 | それ以外 | 5.00 ~ 25.00 | 3.00 | 16.05 |
| 8 | 100kN/m ² を超える | 1.00 | 0.00 ~ 3.75 | 160.98 | 3mを超える | 0.00 ~ 2.20 | 4.00 | 21.42 | 100kN/m ² を超える | 1.00 | 10.54 ~ 156.27 | 160.98 | 3mを超える | 25.00 ~ 156.27 | 4.00 | 21.42 |
| | それ以外 | 1.00 | 3.75 ~ 11.54 | 100.00 | それ以外 | 2.20 ~ 11.54 | 3.00 | 16.05 | それ以外 | 1.00 | 5.00 ~ 10.54 | 100.00 | それ以外 | 5.00 ~ 25.00 | 3.00 | 16.05 |
| | 100kN/m ² を超える | | ~ | | 3mを超える | ~ | | | 100kN/m ² を超える | | ~ | | 3mを超える | ~ | | |
| | それ以外 | | ~ | | それ以外 | ~ | | | それ以外 | | ~ | | それ以外 | ~ | | |
| | 100kN/m ² を超える | | ~ | | 3mを超える | ~ | | | 100kN/m ² を超える | | ~ | | 3mを超える | ~ | | |
| | それ以外 | | ~ | | それ以外 | ~ | | | それ以外 | | ~ | | それ以外 | ~ | | |
| | 100kN/m ² を超える | | ~ | | 3mを超える | ~ | | | 100kN/m ² を超える | | ~ | | 3mを超える | ~ | | |
| | それ以外 | | ~ | | それ以外 | ~ | | | それ以外 | | ~ | | それ以外 | ~ | | |
| | 100kN/m ² を超える | | ~ | | 3mを超える | ~ | | | 100kN/m ² を超える | | ~ | | 3mを超える | ~ | | |
| | それ以外 | | ~ | | それ以外 | ~ | | | それ以外 | | ~ | | それ以外 | ~ | | |
| | 100kN/m ² を超える | | ~ | | 3mを超える | ~ | | | 100kN/m ² を超える | | ~ | | 3mを超える | ~ | | |
| | それ以外 | | ~ | | それ以外 | ~ | | | それ以外 | | ~ | | それ以外 | ~ | | |