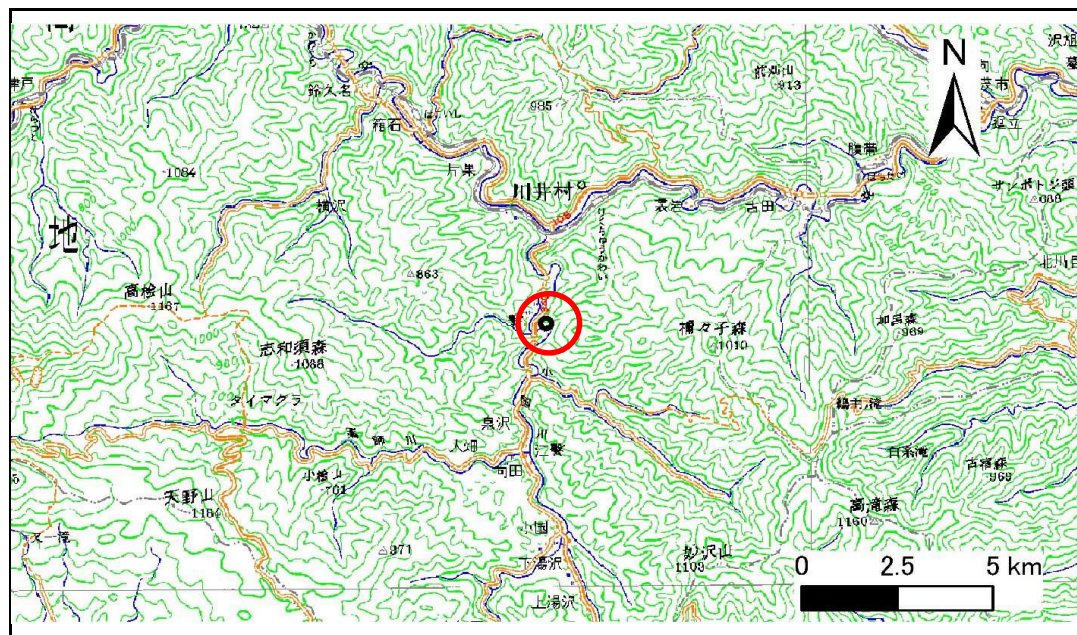


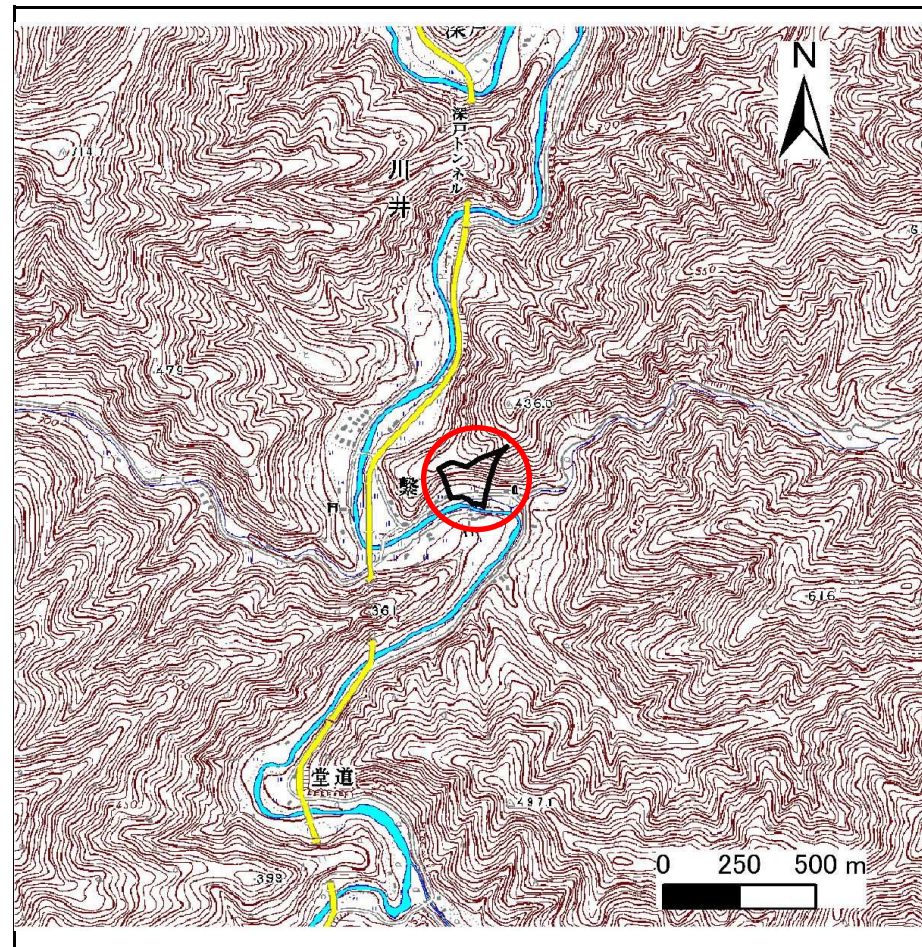
# 土砂災害防止に関する基礎調査(急傾斜地の崩壊)

表紙 概況、位置図

自然現象の種類	急傾斜地の崩壊
箇所番号	103B1011
箇所名	川井-31
所在地	宮古市川井第6地割
調査機関	岩手県宮古地方振興局



位置図(S=1:200,000)



概況図(S=1:25,000)

# 急傾斜地の崩壊区域調書

様式3-1 危害のおそれのある土地、著しい危害のおそれのある土地の設定図

調査年度

平成21年度

急傾斜地の位置

箇所番号

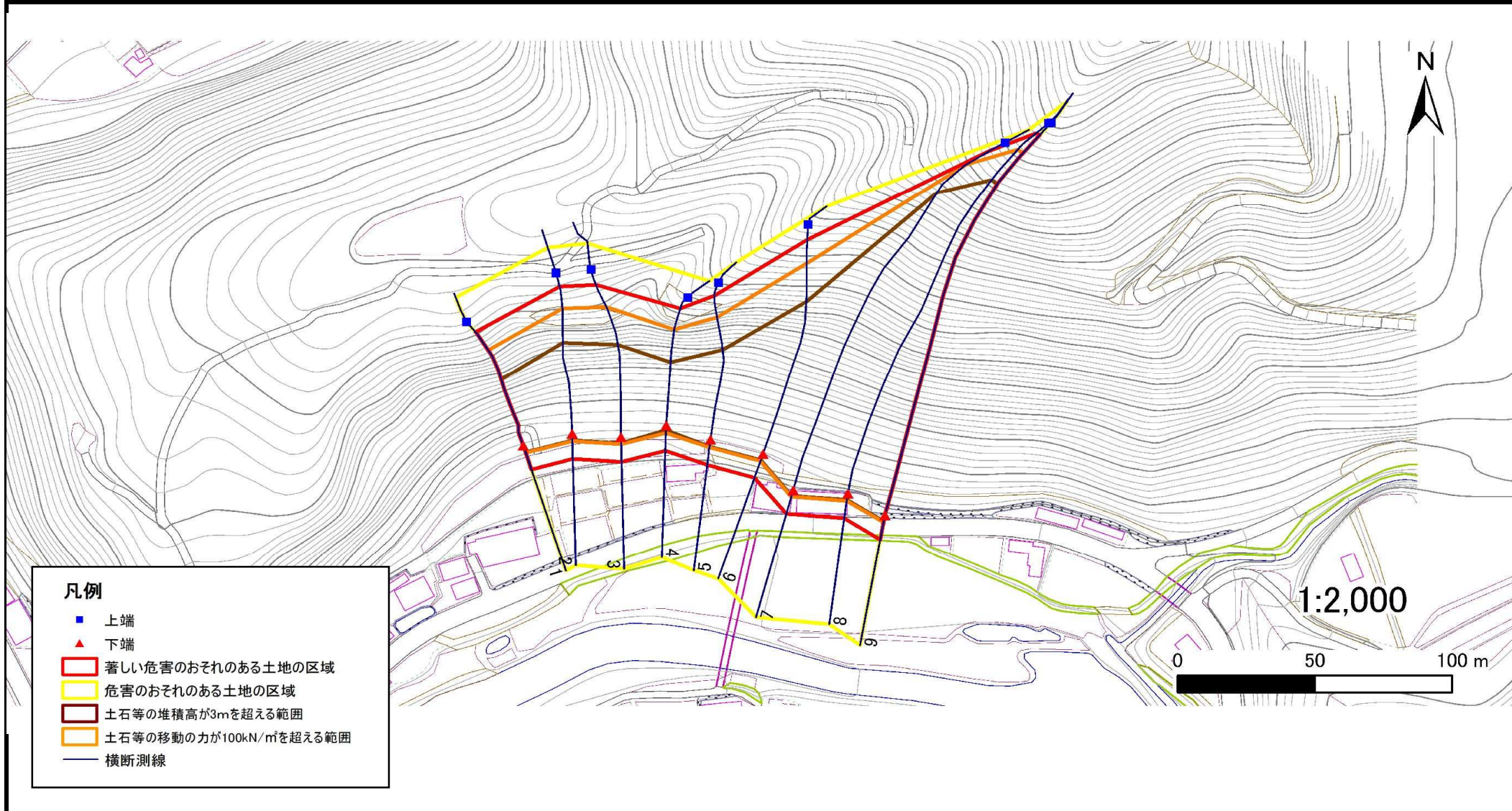
103B1011

箇所名

川井-31

所在地

宮古市川井第6地割



## 凡例

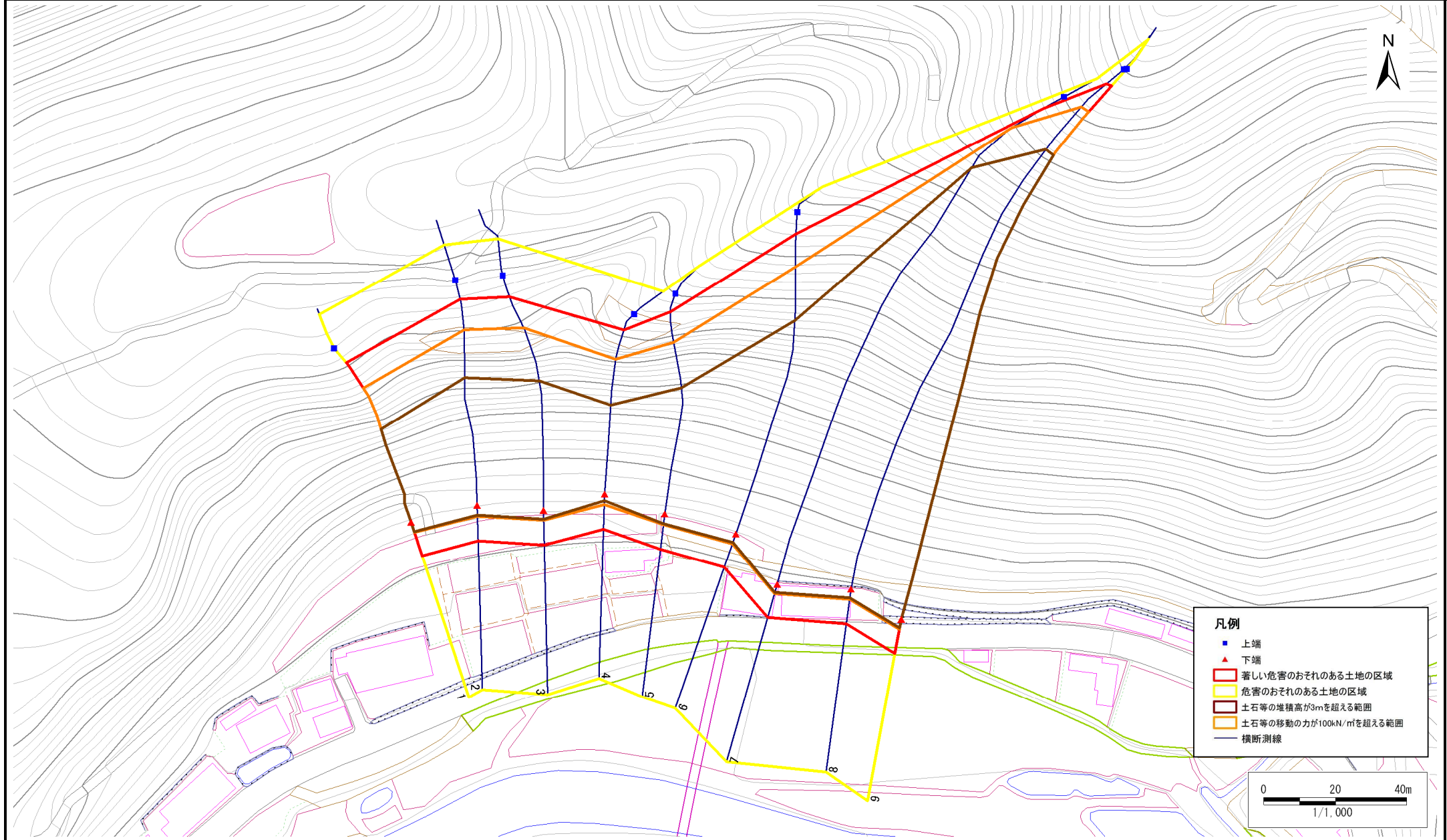
- 上端
- ▲ 下端
- 著しい危害のおそれのある土地の区域
- 危害のおそれのある土地の区域
- 土石等の堆積高が3mを超える範囲
- 土石等の移動の力が100kN/m<sup>2</sup>を超える範囲
- 横断測線

# 急傾斜地の崩壊区域調書

様式3-1 危害のおそれのある土地、著しい危害のおそれのある土地の設定図

調査年度	平成21年度
------	--------

急傾斜地の位置	箇所番号	103B1011	箇所名	川井-31	所在地	宮古市川井第6地割
---------	------	----------	-----	-------	-----	-----------



# 急傾斜地の崩壊区域調書

様式3-2 建築物に作用すると想定される衝撃に関する事項(1/1)

調査年度 平成21年度

急傾斜地の位置		箇所番号 103B1011			箇所名 川井-31		所在地 宮古市川井第6地割									
横断 測線 番号	急傾斜地の下端に隣接する土地								急傾斜地内							
	土石等の移動の高さと力の大きさ				土石等の堆積高さと力の大きさ				土石等の移動の高さと力の大きさ				土石等の堆積高さと力の大きさ			
	区分	高さ (m)	下端からの距離 (m)	力の大きさ (kN/m <sup>2</sup> )	区分	下端からの水平 距離(m)	高さ (m)	力の大きさ (kN/m <sup>2</sup> )	区分	高さ (m)	上端からの比高 (m)	力の大きさ (kN/m <sup>2</sup> )	区分	上端からの比高 (m)	高さ (m)	力の大きさ (kN/m <sup>2</sup> )
1	100kN/m <sup>2</sup> を超える	1.00	0.00 ~ 2.90	152.01	3mを超える	0.00 ~ 2.72	4.46	19.62	100kN/m <sup>2</sup> を超える	1.00	13.07 ~ 50.84	152.01	3mを超える	25.00 ~ 50.84	4.46	19.62
	それ以外	1.00	2.90 ~ 9.58	100.00	それ以外	2.72 ~ 9.58	3.00	13.20	それ以外	1.00	5.00 ~ 13.07	100.00	それ以外	5.00 ~ 25.00	3.00	13.20
2	100kN/m <sup>2</sup> を超える	1.00	0.00 ~ 2.95	153.00	3mを超える	0.00 ~ 2.64	4.38	19.29	100kN/m <sup>2</sup> を超える	1.00	12.84 ~ 57.64	153.00	3mを超える	25.00 ~ 57.64	4.38	19.29
	それ以外	1.00	2.95 ~ 9.63	100.00	それ以外	2.64 ~ 9.63	3.00	13.20	それ以外	1.00	5.00 ~ 12.84	100.00	それ以外	5.00 ~ 25.00	3.00	13.20
3	100kN/m <sup>2</sup> を超える	1.00	0.00 ~ 2.71	148.42	3mを超える	0.00 ~ 2.39	4.15	18.28	100kN/m <sup>2</sup> を超える	1.00	12.62 ~ 53.95	148.42	3mを超える	25.00 ~ 53.95	4.15	18.28
	それ以外	1.00	2.71 ~ 9.40	100.00	それ以外	2.39 ~ 9.40	3.00	13.20	それ以外	1.00	5.00 ~ 12.62	100.00	それ以外	5.00 ~ 25.00	3.00	13.20
4	100kN/m <sup>2</sup> を超える	1.00	0.00 ~ 2.87	151.44	3mを超える	0.00 ~ 1.81	4.02	17.67	100kN/m <sup>2</sup> を超える	1.00	12.99 ~ 48.24	151.44	3mを超える	25.00 ~ 48.24	4.02	17.67
	それ以外	1.00	2.87 ~ 9.55	100.00	それ以外	1.81 ~ 9.55	3.00	13.20	それ以外	1.00	5.00 ~ 12.99	100.00	それ以外	5.00 ~ 25.00	3.00	13.20
5	100kN/m <sup>2</sup> を超える	1.00	0.00 ~ 2.96	153.22	3mを超える	0.00 ~ 2.69	4.43	19.49	100kN/m <sup>2</sup> を超える	1.00	12.97 ~ 58.15	153.22	3mを超える	25.00 ~ 58.15	4.43	19.49
	それ以外	1.00	2.96 ~ 9.65	100.00	それ以外	2.69 ~ 9.65	3.00	13.20	それ以外	1.00	5.00 ~ 12.97	100.00	それ以外	5.00 ~ 25.00	3.00	13.20
6	100kN/m <sup>2</sup> を超える	1.00	0.00 ~ 2.86	151.27	3mを超える	0.00 ~ 2.46	4.21	18.53	100kN/m <sup>2</sup> を超える	1.00	12.60 ~ 76.23	151.27	3mを超える	25.00 ~ 76.23	4.21	18.53
	それ以外	1.00	2.86 ~ 9.55	100.00	それ以外	2.46 ~ 9.55	3.00	13.20	それ以外	1.00	5.00 ~ 12.60	100.00	それ以外	5.00 ~ 25.00	3.00	13.20
7	100kN/m <sup>2</sup> を超える	1.00	0.00 ~ 2.61	146.45	3mを超える	0.00 ~ 2.28	4.07	17.90	100kN/m <sup>2</sup> を超える	1.00	12.76 ~ 123.24	146.45	3mを超える	25.00 ~ 123.24	4.07	17.90
	それ以外	1.00	2.61 ~ 9.30	100.00	それ以外	2.28 ~ 9.30	3.00	13.20	それ以外	1.00	5.00 ~ 12.76	100.00	それ以外	5.00 ~ 25.00	3.00	13.20
8	100kN/m <sup>2</sup> を超える	1.00	0.00 ~ 2.79	149.94	3mを超える	0.00 ~ 2.40	4.16	18.30	100kN/m <sup>2</sup> を超える	1.00	12.62 ~ 133.24	149.94	3mを超える	25.00 ~ 133.24	4.16	18.30
	それ以外	1.00	2.79 ~ 9.48	100.00	それ以外	2.40 ~ 9.48	3.00	13.20	それ以外	1.00	5.00 ~ 12.62	100.00	それ以外	5.00 ~ 25.00	3.00	13.20
9	100kN/m <sup>2</sup> を超える	1.00	0.00 ~ 2.76	149.24	3mを超える	0.00 ~ 2.37	4.14	18.21	100kN/m <sup>2</sup> を超える	1.00	12.64 ~ 133.62	149.24	3mを超える	25.00 ~ 133.62	4.14	18.21
	それ以外	1.00	2.76 ~ 9.44	100.00	それ以外	2.37 ~ 9.44	3.00	13.20	それ以外	1.00	5.00 ~ 12.64	100.00	それ以外	5.00 ~ 25.00	3.00	13.20
	100kN/m <sup>2</sup> を超える		~		3mを超える	~			100kN/m <sup>2</sup> を超える		~		3mを超える	~		
	それ以外		~		それ以外	~			それ以外		~		それ以外	~		
	100kN/m <sup>2</sup> を超える		~		3mを超える	~			100kN/m <sup>2</sup> を超える		~		3mを超える	~		
	それ以外		~		それ以外	~			それ以外		~		それ以外	~		
	100kN/m <sup>2</sup> を超える		~		3mを超える	~			100kN/m <sup>2</sup> を超える		~		3mを超える	~		
	それ以外		~		それ以外	~			それ以外		~		それ以外	~		
	100kN/m <sup>2</sup> を超える		~		3mを超える	~			100kN/m <sup>2</sup> を超える		~		3mを超える	~		
	それ以外		~		それ以外	~			それ以外		~		それ以外	~		