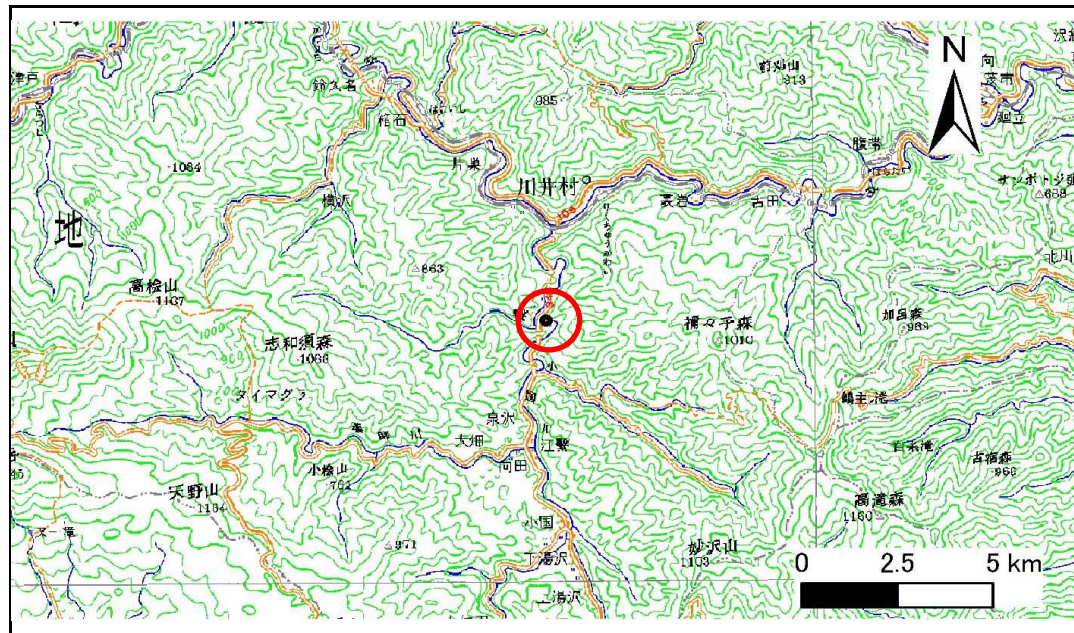


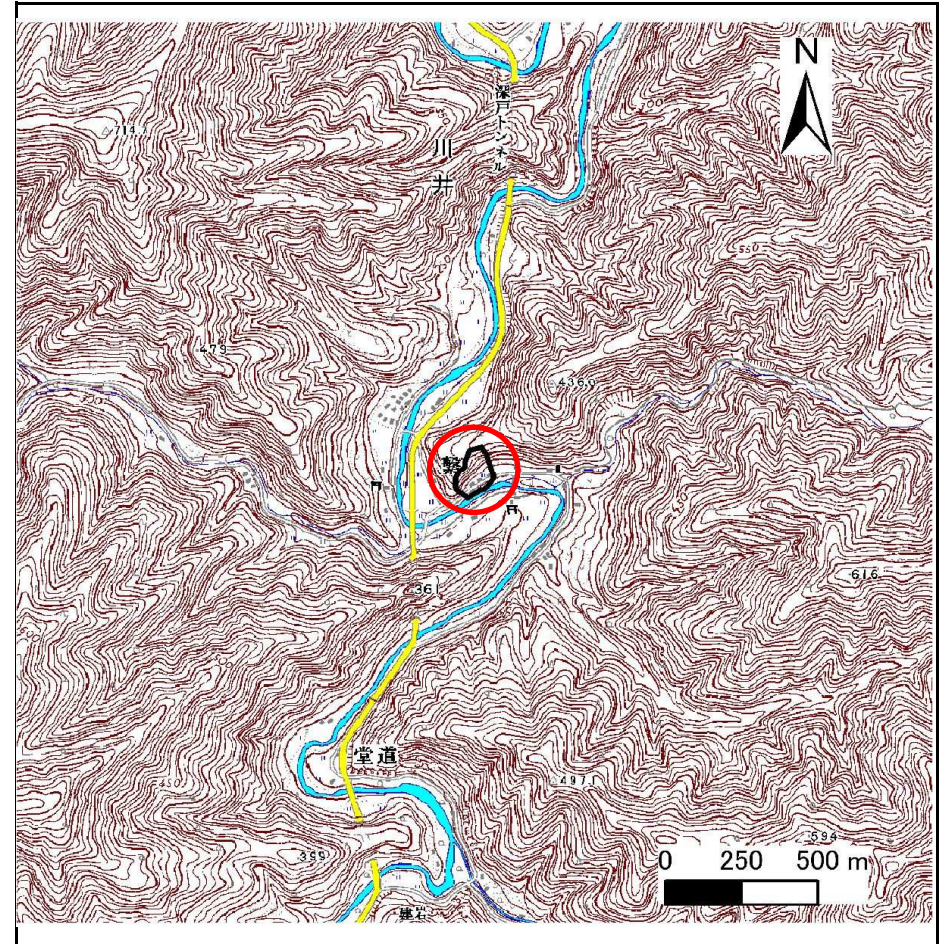
# 土砂災害防止に関する基礎調査(急傾斜地の崩壊)

表紙 概況、位置図

自然現象の種類	急傾斜地の崩壊
箇所番号	103B1010
箇所名	川井-30
所在地	宮古市川井第6地割
調査機関	岩手県宮古地方振興局



位置図(S=1:200,000)



概況図(S=1:25,000)

# 急傾斜地の崩壊区域調査

様式3-1 危害のおそれのある土地、著しい危害のおそれのある土地の設定図

調査年度

平成21年度

急傾斜地の位置

箇所番号

103B1010

箇所名

川井-30

所在地

宮古市川井第6地割



## 凡例

- 上端
- ▲ 下端
- 著しい危害のおそれのある土地の区域
- 危害のおそれのある土地の区域
- 土石等の堆積高が3mを超える範囲
- 土石等の移動の力が100kN/m<sup>2</sup>を超える範囲
- 横断測線

# 急傾斜地の崩壊区域調書

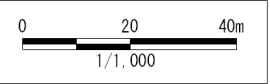
様式3-1 危害のおそれのある土地、著しい危害のおそれのある土地の設定図

調査年度	平成21年度
------	--------

急傾斜地の位置	箇所番号	103B1010	箇所名	川井-30	所在地	宮古市川井第6地割
---------	------	----------	-----	-------	-----	-----------



凡例	
■	上端
▲	下端
■ (Red outline)	著しい危害のおそれのある土地の区域
■ (Yellow outline)	危害のおそれのある土地の区域
■ (Brown outline)	土石等の堆積高が3mを超える範囲
■ (Orange outline)	土石等の移動の力が100kN/m <sup>2</sup> を超える範囲
— (Blue line)	横断測線



# 急傾斜地の崩壊区域調書

様式3-2 建築物に作用すると想定される衝撃に関する事項(1/1)

調査年度 平成21年度

急傾斜地の位置		箇所番号 103B1010			箇所名 川井-30		所在地 宮古市川井第6地割									
横断 測線 番号	急傾斜地の下端に隣接する土地								急傾斜地内							
	土石等の移動の高さと力の大きさ				土石等の堆積高さと力の大きさ				土石等の移動の高さと力の大きさ				土石等の堆積高さと力の大きさ			
	区分	高さ (m)	下端からの距離 (m)	力の大きさ (kN/m <sup>2</sup> )	区分	下端からの水平 距離(m)	高さ (m)	力の大きさ (kN/m <sup>2</sup> )	区分	高さ (m)	上端からの比高 (m)	力の大きさ (kN/m <sup>2</sup> )	区分	上端からの比高 (m)	高さ (m)	力の大きさ (kN/m <sup>2</sup> )
1	100kN/㎡を超える	1.00	0.00 ~ 1.59	127.56	3mを超える	- ~ -	-	-	100kN/㎡を超える	1.00	12.62 ~ 21.43	127.56	3mを超える	- ~ -	-	-
	それ以外	1.00	1.59 ~ 8.28	100.00	それ以外	0.00 ~ 8.28	2.85	12.54	それ以外	1.00	5.00 ~ 12.62	100.00	それ以外	5.00 ~ 21.43	2.85	12.54
2	100kN/㎡を超える	1.00	0.00 ~ 2.55	145.27	3mを超える	0.00 ~ 0.66	3.38	14.89	100kN/㎡を超える	1.00	12.72 ~ 34.97	145.27	3mを超える	25.00 ~ 34.97	3.38	14.89
	それ以外	1.00	2.55 ~ 9.23	100.00	それ以外	0.66 ~ 9.23	3.00	13.20	それ以外	1.00	5.00 ~ 12.72	100.00	それ以外	5.00 ~ 25.00	3.00	13.20
3	100kN/㎡を超える	1.00	0.00 ~ 2.64	146.92	3mを超える	0.00 ~ 1.56	3.81	16.77	100kN/㎡を超える	1.00	12.60 ~ 40.97	146.92	3mを超える	25.00 ~ 40.97	3.81	16.77
	それ以外	1.00	2.64 ~ 9.32	100.00	それ以外	1.56 ~ 9.32	3.00	13.20	それ以外	1.00	5.00 ~ 12.60	100.00	それ以外	5.00 ~ 25.00	3.00	13.20
4	100kN/㎡を超える	1.00	0.00 ~ 2.72	148.50	3mを超える	0.00 ~ 1.95	4.16	18.29	100kN/㎡を超える	1.00	13.64 ~ 43.42	148.50	3mを超える	20.00 ~ 43.42	4.16	18.29
	それ以外	1.00	2.72 ~ 9.40	100.00	それ以外	1.95 ~ 9.40	3.00	13.20	それ以外	1.00	5.00 ~ 13.64	100.00	それ以外	5.00 ~ 20.00	3.00	13.20
5	100kN/㎡を超える	1.00	0.00 ~ 2.75	149.11	3mを超える	0.00 ~ 1.77	3.98	17.52	100kN/㎡を超える	1.00	12.88 ~ 41.42	149.11	3mを超える	25.00 ~ 41.42	3.98	17.52
	それ以外	1.00	2.75 ~ 9.43	100.00	それ以外	1.77 ~ 9.43	3.00	13.20	それ以外	1.00	5.00 ~ 12.88	100.00	それ以外	5.00 ~ 25.00	3.00	13.20
6	100kN/㎡を超える	1.00	0.00 ~ 2.58	145.83	3mを超える	0.00 ~ 1.49	3.76	16.53	100kN/㎡を超える	1.00	12.63 ~ 42.26	145.83	3mを超える	25.00 ~ 42.26	3.76	16.53
	それ以外	1.00	2.58 ~ 9.26	100.00	それ以外	1.49 ~ 9.26	3.00	13.20	それ以外	1.00	5.00 ~ 12.63	100.00	それ以外	5.00 ~ 25.00	3.00	13.20
7	100kN/㎡を超える	1.00	0.00 ~ 2.77	149.57	3mを超える	0.00 ~ 2.45	4.20	18.50	100kN/㎡を超える	1.00	12.60 ~ 52.15	149.57	3mを超える	25.00 ~ 52.15	4.20	18.50
	それ以外	1.00	2.77 ~ 9.46	100.00	それ以外	2.45 ~ 9.46	3.00	13.20	それ以外	1.00	5.00 ~ 12.60	100.00	それ以外	5.00 ~ 25.00	3.00	13.20
8	100kN/㎡を超える	1.00	0.00 ~ 2.90	152.01	3mを超える	0.00 ~ 2.72	4.46	19.62	100kN/㎡を超える	1.00	13.07 ~ 50.84	152.01	3mを超える	25.00 ~ 50.84	4.46	19.62
	それ以外	1.00	2.90 ~ 9.58	100.00	それ以外	2.72 ~ 9.58	3.00	13.20	それ以外	1.00	5.00 ~ 13.07	100.00	それ以外	5.00 ~ 25.00	3.00	13.20
	100kN/㎡を超える		~		3mを超える	~			100kN/㎡を超える		~		3mを超える	~		
	それ以外		~		それ以外	~			それ以外		~		それ以外	~		
	100kN/㎡を超える		~		3mを超える	~			100kN/㎡を超える		~		3mを超える	~		
	それ以外		~		それ以外	~			それ以外		~		それ以外	~		
	100kN/㎡を超える		~		3mを超える	~			100kN/㎡を超える		~		3mを超える	~		
	それ以外		~		それ以外	~			それ以外		~		それ以外	~		
	100kN/㎡を超える		~		3mを超える	~			100kN/㎡を超える		~		3mを超える	~		
	それ以外		~		それ以外	~			それ以外		~		それ以外	~		
	100kN/㎡を超える		~		3mを超える	~			100kN/㎡を超える		~		3mを超える	~		
	それ以外		~		それ以外	~			それ以外		~		それ以外	~		