

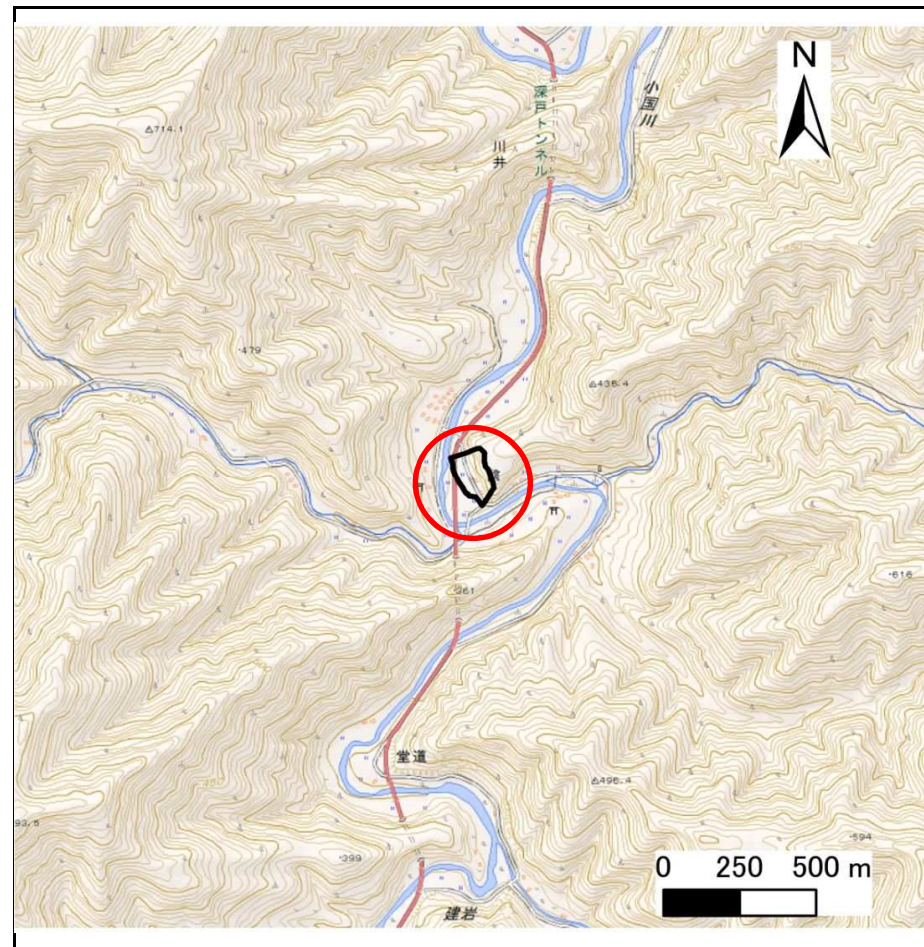
土砂災害防止に関する基礎調査(急傾斜地の崩壊)

表紙 概況、位置図

自然現象の種類	急傾斜地の崩壊
箇所番号	103B1009
箇所名	川井-29
所在地	宮古市江繋第10地割
調査機関	沿岸広域振興局土木部宮古土木センター



概況図(S=1:200,000)



位置図(S=1:25,000)

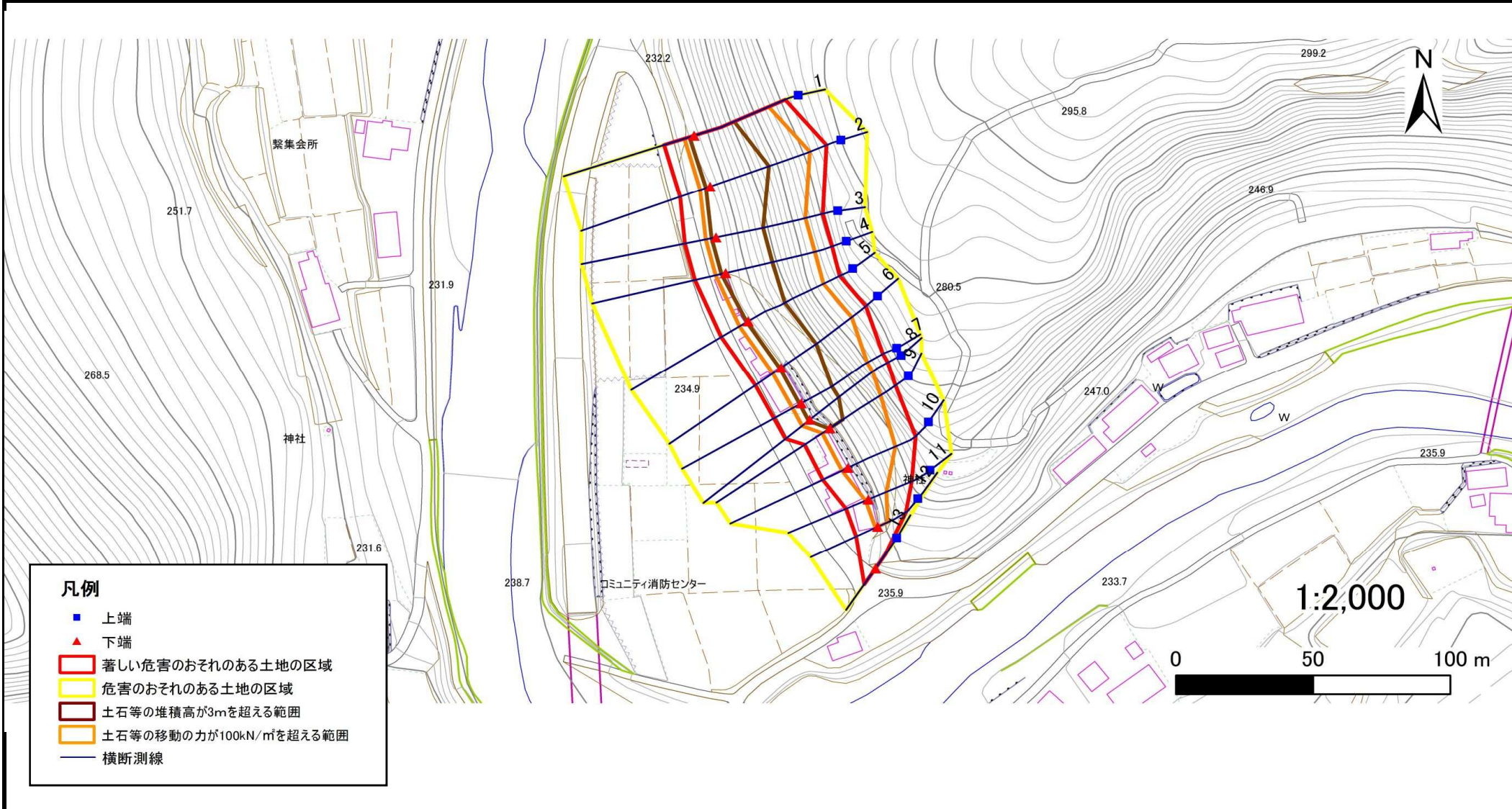
急傾斜地の崩壊区域調査

様式3-1 危害のおそれのある土地、著しい危害のおそれのある土地の設定図

調査年度

平成29年度

急傾斜地の位置	箇所番号	103B1009	箇所名	川井-29	所在地	宮古市江繋第10地割
---------	------	----------	-----	-------	-----	------------



凡例

- 上端
- ▲ 下端
- 著しい危害のおそれのある土地の区域
- 危害のおそれのある土地の区域
- 土石等の堆積高が3mを超える範囲
- 土石等の移動の力が100kN/m²を超える範囲
- 横断測線

急傾斜地の崩壊区域調書

様式3-2 建築物に作用すると想定される衝撃に関する事項(1/1)

調査年度

平成29年度

急傾斜地の位置		103B1009			箇所名		川井-29		所在地		宮古市江繋第10地割					
横断 測線 番号	急傾斜地の下端に隣接する土地								急傾斜地内							
	土石等の移動の高さと力の大きさ				土石等の堆積高さとの大きさ				土石等の移動の高さと力の大きさ				土石等の堆積高さとの大きさ			
	区分	高さ (m)	下端からの距離 (m)	力の大きさ (kN/m ²)	区分	下端からの水平 距離(m)	高さ (m)	力の大きさ (kN/m ²)	区分	高さ (m)	上端からの比高 (m)	力の大きさ (kN/m ²)	区分	上端からの比高 (m)	高さ (m)	力の大きさ (kN/m ²)
1	100kN/m ² を超える	1.00	0.00 ~ 3.72	160.43	3mを超える	0.00 ~ 1.84	4.05	21.66	100kN/m ² を超える	1.00	11.48 ~ 40.24	160.43	3mを超える	25.00 ~ 40.24	4.05	21.66
	それ以外	1.00	3.72 ~ 11.51	100.00	それ以外	1.84 ~ 11.51	3.00	16.05	それ以外	1.00	5.00 ~ 11.48	100.00	それ以外	5.00 ~ 25.00	3.00	16.05
2	100kN/m ² を超える	1.00	0.00 ~ 3.91	163.84	3mを超える	0.00 ~ 1.65	3.89	20.79	100kN/m ² を超える	1.00	10.86 ~ 45.23	163.84	3mを超える	25.00 ~ 45.23	3.89	20.79
	それ以外	1.00	3.91 ~ 11.70	100.00	それ以外	1.65 ~ 11.70	3.00	16.05	それ以外	1.00	5.00 ~ 10.86	100.00	それ以外	5.00 ~ 25.00	3.00	16.05
3	100kN/m ² を超える	1.00	0.00 ~ 3.81	162.03	3mを超える	0.00 ~ 1.66	3.89	20.80	100kN/m ² を超える	1.00	10.87 ~ 40.61	162.03	3mを超える	25.00 ~ 40.61	3.89	20.80
	それ以外	1.00	3.81 ~ 11.60	100.00	それ以外	1.66 ~ 11.60	3.00	16.05	それ以外	1.00	5.00 ~ 10.87	100.00	それ以外	5.00 ~ 25.00	3.00	16.05
4	100kN/m ² を超える	1.00	0.00 ~ 3.81	161.99	3mを超える	0.00 ~ 1.65	3.88	20.77	100kN/m ² を超える	1.00	10.85 ~ 40.54	161.99	3mを超える	25.00 ~ 40.54	3.88	20.77
	それ以外	1.00	3.81 ~ 11.60	100.00	それ以外	1.65 ~ 11.60	3.00	16.05	それ以外	1.00	5.00 ~ 10.85	100.00	それ以外	5.00 ~ 25.00	3.00	16.05
5	100kN/m ² を超える	1.00	0.00 ~ 3.75	160.96	3mを超える	0.00 ~ 0.62	3.36	17.97	100kN/m ² を超える	1.00	10.88 ~ 38.52	160.96	3mを超える	25.00 ~ 38.52	3.36	17.97
	それ以外	1.00	3.75 ~ 11.54	100.00	それ以外	0.62 ~ 11.54	3.00	16.05	それ以外	1.00	5.00 ~ 10.88	100.00	それ以外	5.00 ~ 25.00	3.00	16.05
6	100kN/m ² を超える	1.00	0.00 ~ 3.74	160.81	3mを超える	0.00 ~ 0.55	3.31	17.73	100kN/m ² を超える	1.00	10.74 ~ 38.52	160.81	3mを超える	25.00 ~ 38.52	3.31	17.73
	それ以外	1.00	3.74 ~ 11.53	100.00	それ以外	0.55 ~ 11.53	3.00	16.05	それ以外	1.00	5.00 ~ 10.74	100.00	それ以外	5.00 ~ 25.00	3.00	16.05
7	100kN/m ² を超える	1.00	0.00 ~ 3.68	159.73	3mを超える	0.00 ~ 0.62	3.36	17.97	100kN/m ² を超える	1.00	10.88 ~ 36.52	159.73	3mを超える	25.00 ~ 36.52	3.36	17.97
	それ以外	1.00	3.68 ~ 11.47	100.00	それ以外	0.62 ~ 11.47	3.00	16.05	それ以外	1.00	5.00 ~ 10.88	100.00	それ以外	5.00 ~ 25.00	3.00	16.05
8	100kN/m ² を超える	1.00	0.00 ~ 3.71	160.14	3mを超える	0.00 ~ 0.63	3.36	17.99	100kN/m ² を超える	1.00	10.90 ~ 37.16	160.14	3mを超える	25.00 ~ 37.16	3.36	17.99
	それ以外	1.00	3.71 ~ 11.49	100.00	それ以外	0.63 ~ 11.49	3.00	16.05	それ以外	1.00	5.00 ~ 10.90	100.00	それ以外	5.00 ~ 25.00	3.00	16.05
9	100kN/m ² を超える	1.00	0.00 ~ 3.36	153.92	3mを超える	0.00 ~ 0.33	3.19	17.05	100kN/m ² を超える	1.00	10.71 ~ 29.90	153.92	3mを超える	25.00 ~ 29.90	3.19	17.05
	それ以外	1.00	3.36 ~ 11.14	100.00	それ以外	0.33 ~ 11.14	3.00	16.05	それ以外	1.00	5.00 ~ 10.71	100.00	それ以外	5.00 ~ 25.00	3.00	16.05
10	100kN/m ² を超える	1.00	0.00 ~ 2.47	138.69	3mを超える	- ~ -	-	-	100kN/m ² を超える	1.00	10.78 ~ 23.90	138.69	3mを超える	- ~ -	-	-
	それ以外	1.00	2.47 ~ 10.26	100.00	それ以外	0.00 ~ 10.26	2.58	13.81	それ以外	1.00	5.00 ~ 10.78	100.00	それ以外	5.00 ~ 23.90	2.58	13.81
11	100kN/m ² を超える	1.00	0.00 ~ 1.09	116.41	3mを超える	- ~ -	-	-	100kN/m ² を超える	1.00	11.41 ~ 15.90	116.41	3mを超える	- ~ -	-	-
	それ以外	1.00	1.09 ~ 8.87	100.00	それ以外	0.00 ~ 8.87	2.18	11.66	それ以外	1.00	5.00 ~ 11.41	100.00	それ以外	5.00 ~ 15.90	2.18	11.66
12	100kN/m ² を超える	1.00	0.00 ~ 0.93	113.99	3mを超える	- ~ -	-	-	100kN/m ² を超える	1.00	10.59 ~ 13.50	113.99	3mを超える	- ~ -	-	-
	それ以外	1.00	0.93 ~ 8.72	100.00	それ以外	0.00 ~ 8.72	2.13	11.42	それ以外	1.00	5.00 ~ 10.59	100.00	それ以外	5.00 ~ 13.50	2.13	11.42
13	100kN/m ² を超える	-	- ~ -	-	3mを超える	- ~ -	-	-	100kN/m ² を超える	-	- ~ -	-	3mを超える	- ~ -	-	-
	それ以外	1.00	0.00 ~ 7.27	92.52	それ以外	0.00 ~ 0.00	1.68	8.98	それ以外	1.00	5.00 ~ 9.50	92.52	それ以外	5.00 ~ 9.50	1.68	8.98
	100kN/m ² を超える		~		3mを超える	~			100kN/m ² を超える		~		3mを超える	~		
	それ以外		~		それ以外	~			それ以外		~		それ以外	~		
	100kN/m ² を超える		~		3mを超える	~			100kN/m ² を超える		~		3mを超える	~		
	それ以外		~		それ以外	~			それ以外		~		それ以外	~		