

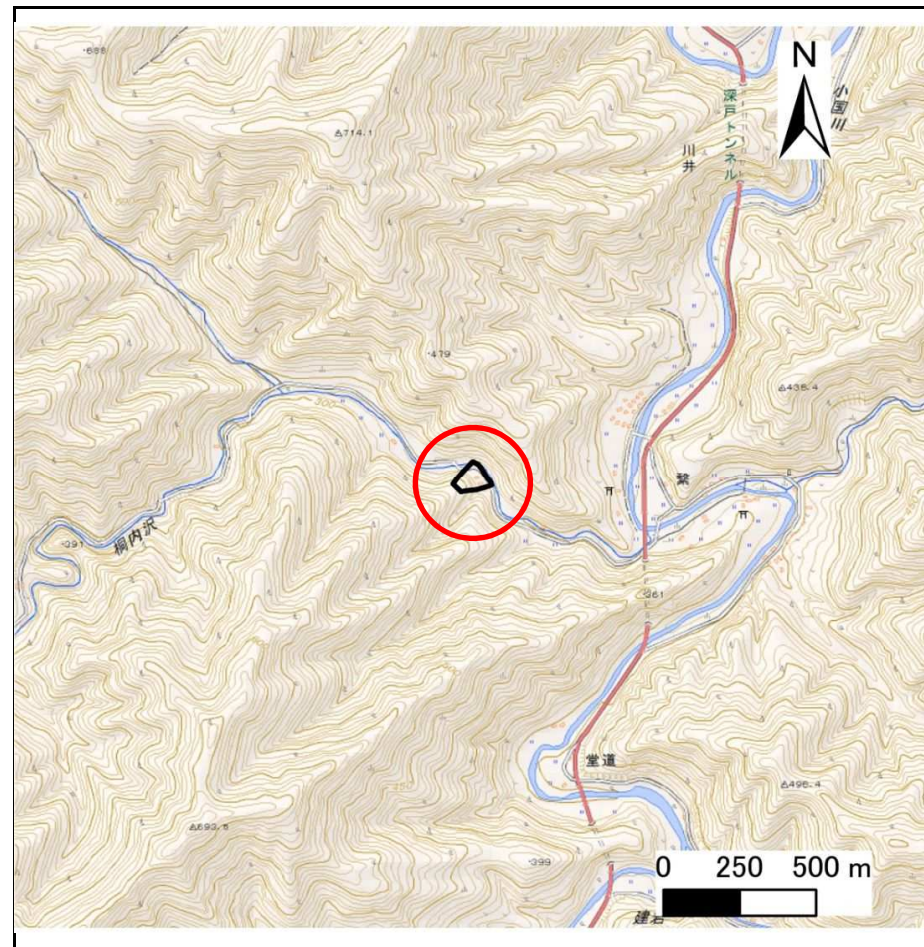
土砂災害防止に関する基礎調査(急傾斜地の崩壊)

表紙 概況、位置図

自然現象の種類	急傾斜地の崩壊
箇所番号	103B1006
箇所名	川井-26
所在地	宮古市小国第12地割
調査機関	沿岸広域振興局土木部宮古土木センター



概況図(S=1:200,000)



位置図(S=1:25,000)

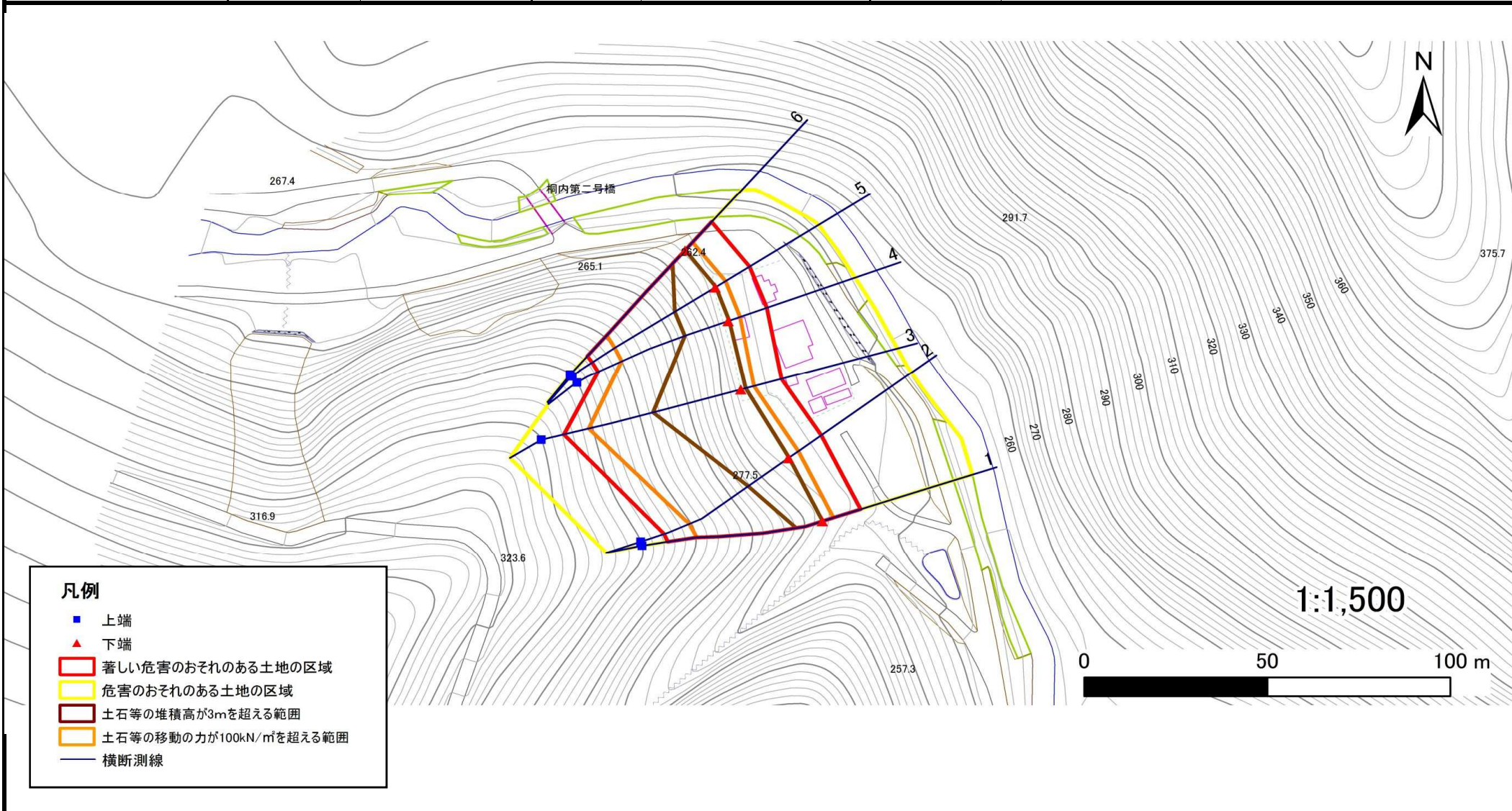
急傾斜地の崩壊区域調書

様式3-1 危害のおそれのある土地、著しい危害のおそれのある土地の設定図

調査年度

平成29年度

急傾斜地の位置 箇所番号 103B1006 箇所名 川井-26 所在地 宮古市小国第12地割



急傾斜地の崩壊区域調書

様式3-2 建築物に作用すると想定される衝撃に関する事項(1/1)

調査年度

平成29年度

急傾斜地の位置		103B1006			箇所名		川井-26			所在地		宮古市小国第12地割				
横断 測線 番号	急傾斜地の下端に隣接する土地								急傾斜地内							
	土石等の移動の高さと力の大きさ				土石等の堆積高さとの大きさ				土石等の移動の高さと力の大きさ				土石等の堆積高さとの大きさ			
	区分	高さ (m)	下端からの距離 (m)	力の大きさ (kN/m ²)	区分	下端からの水平 距離(m)	高さ (m)	力の大きさ (kN/m ²)	区分	高さ (m)	上端からの比高 (m)	力の大きさ (kN/m ²)	区分	上端からの比高 (m)	高さ (m)	力の大きさ (kN/m ²)
1	100kN/m ² を超える	1.00	0.00 ~ 3.16	150.54	3mを超える	0.00 ~ 0.08	3.04	16.28	100kN/m ² を超える	1.00	10.68 ~ 35.27	150.54	3mを超える	30.00 ~ 35.27	3.04	16.28
	それ以外	1.00	3.16 ~ 10.95	100.00	それ以外	0.08 ~ 10.95	3.00	16.05	それ以外	1.00	5.00 ~ 10.68	100.00	それ以外	5.00 ~ 30.00	3.00	16.05
2	100kN/m ² を超える	1.00	0.00 ~ 3.35	153.75	3mを超える	0.00 ~ 0.21	3.11	16.63	100kN/m ² を超える	1.00	10.56 ~ 35.10	153.75	3mを超える	25.00 ~ 35.10	3.11	16.63
	それ以外	1.00	3.35 ~ 11.13	100.00	それ以外	0.21 ~ 11.13	3.00	16.05	それ以外	1.00	5.00 ~ 10.56	100.00	それ以外	5.00 ~ 25.00	3.00	16.05
3	100kN/m ² を超える	1.00	0.00 ~ 3.75	160.91	3mを超える	0.00 ~ 1.41	3.70	19.81	100kN/m ² を超える	1.00	10.54 ~ 44.72	160.91	3mを超える	25.00 ~ 44.72	3.70	19.81
	それ以外	1.00	3.75 ~ 11.54	100.00	それ以外	1.41 ~ 11.54	3.00	16.05	それ以外	1.00	5.00 ~ 10.54	100.00	それ以外	5.00 ~ 25.00	3.00	16.05
4	100kN/m ² を超える	1.00	0.00 ~ 3.44	155.44	3mを超える	0.00 ~ 0.30	3.16	16.89	100kN/m ² を超える	1.00	10.53 ~ 34.72	155.44	3mを超える	25.00 ~ 34.72	3.16	16.89
	それ以外	1.00	3.44 ~ 11.23	100.00	それ以外	0.30 ~ 11.23	3.00	16.05	それ以外	1.00	5.00 ~ 10.53	100.00	それ以外	5.00 ~ 25.00	3.00	16.05
5	100kN/m ² を超える	1.00	0.00 ~ 3.34	153.60	3mを超える	0.00 ~ 0.21	3.11	16.64	100kN/m ² を超える	1.00	10.55 ~ 34.72	153.60	3mを超える	25.00 ~ 34.72	3.11	16.64
	それ以外	1.00	3.34 ~ 11.12	100.00	それ以外	0.21 ~ 11.12	3.00	16.05	それ以外	1.00	5.00 ~ 10.55	100.00	それ以外	5.00 ~ 25.00	3.00	16.05
6	100kN/m ² を超える	1.00	0.00 ~ 3.12	149.82	3mを超える	0.00 ~ 0.09	3.05	16.30	100kN/m ² を超える	1.00	10.67 ~ 33.57	149.82	3mを超える	30.00 ~ 33.57	3.05	16.30
	それ以外	1.00	3.12 ~ 10.91	100.00	それ以外	0.09 ~ 10.91	3.00	16.05	それ以外	1.00	5.00 ~ 10.67	100.00	それ以外	5.00 ~ 30.00	3.00	16.05
	100kN/m ² を超える		~		3mを超える	~			100kN/m ² を超える		~		3mを超える	~		
	それ以外		~		それ以外	~			それ以外		~		それ以外	~		
	100kN/m ² を超える		~		3mを超える	~			100kN/m ² を超える		~		3mを超える	~		
	それ以外		~		それ以外	~			それ以外		~		それ以外	~		
	100kN/m ² を超える		~		3mを超える	~			100kN/m ² を超える		~		3mを超える	~		
	それ以外		~		それ以外	~			それ以外		~		それ以外	~		
	100kN/m ² を超える		~		3mを超える	~			100kN/m ² を超える		~		3mを超える	~		
	それ以外		~		それ以外	~			それ以外		~		それ以外	~		
	100kN/m ² を超える		~		3mを超える	~			100kN/m ² を超える		~		3mを超える	~		
	それ以外		~		それ以外	~			それ以外		~		それ以外	~		
	100kN/m ² を超える		~		3mを超える	~			100kN/m ² を超える		~		3mを超える	~		
	それ以外		~		それ以外	~			それ以外		~		それ以外	~		