

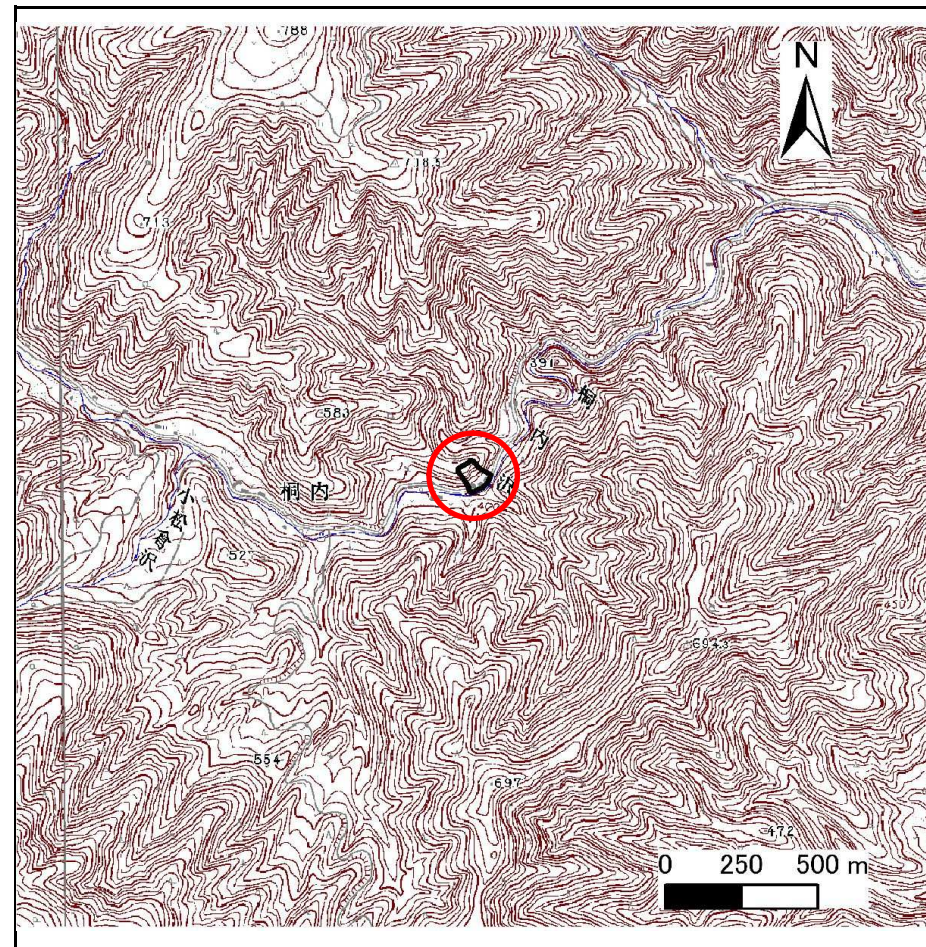
土砂災害防止に関する基礎調査(急傾斜地の崩壊)

表紙 概況、位置図

自然現象の種類	急傾斜地の崩壊
箇所番号	103B1005
箇所名	川井-25
所在地	宮古市川井第9地割
調査機関	岩手県宮古地方振興局



位置図(S=1:200,000)



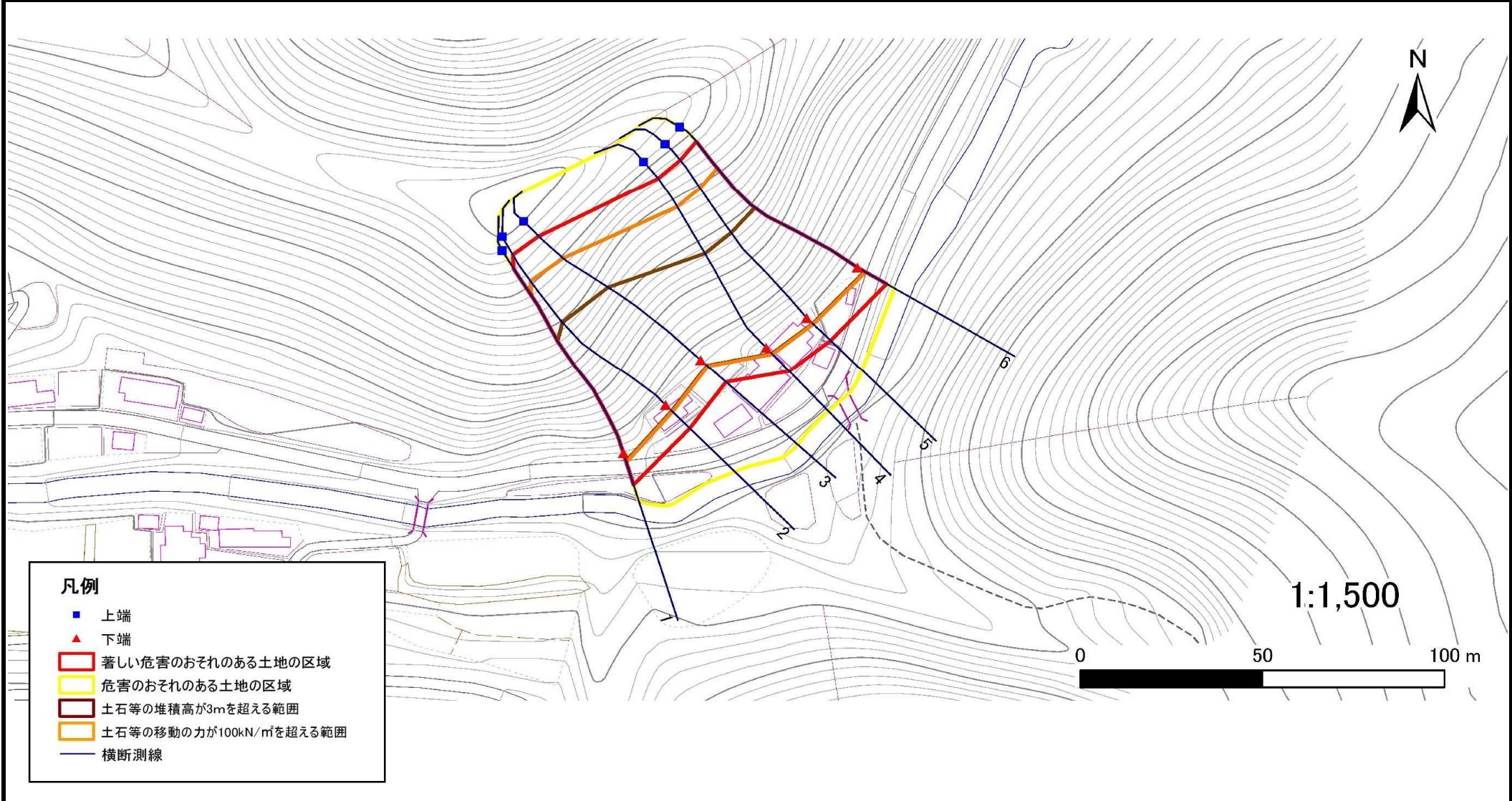
概況図(S=1:25,000)

急傾斜地の崩壊区域調査

様式3-1 危害のおそれのある土地、著しい危害のおそれのある土地の設定図

調査年度	平成21年度
------	--------

急傾斜地の位置	箇所番号	103B1005	箇所名	川井-25	所在地	宮古市川井第9地割
---------	------	----------	-----	-------	-----	-----------

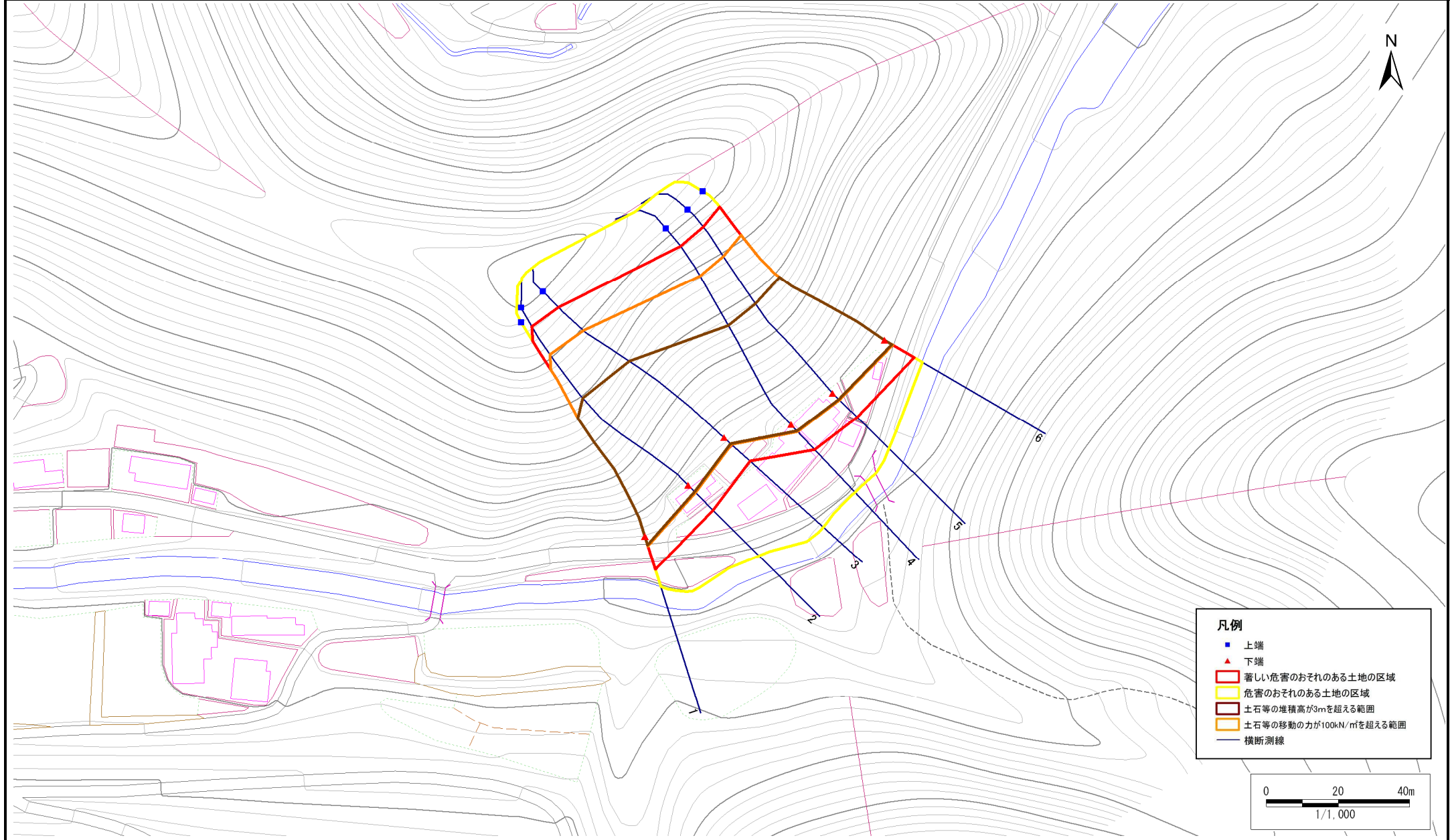


急傾斜地の崩壊区域調書

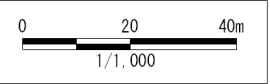
様式3-1 危害のおそれのある土地、著しい危害のおそれのある土地の設定図

調査年度	平成21年度
------	--------

急傾斜地の位置	箇所番号	103B1005	箇所名	川井-25	所在地	宮古市川井第9地割
---------	------	----------	-----	-------	-----	-----------



- 凡例**
- 上端
 - ▲ 下端
 - 著しい危害のおそれのある土地の区域
 - 危害のおそれのある土地の区域
 - 土石等の堆積高が3mを超える範囲
 - 土石等の移動の力が100kN/m²を超える範囲
 - 横断測線



急傾斜地の崩壊区域調書

様式3-2 建築物に作用すると想定される衝撃に関する事項(1/1)

調査年度

平成21年度

急傾斜地の位置		箇所番号			箇所名				所在地							
		103B1005			川井-25				宮古市川井第9地割							
横断 測線 番号	急傾斜地の下端に隣接する土地								急傾斜地内							
	土石等の移動の高さと力の大きさ				土石等の堆積高さとの大きさ				土石等の移動の高さと力の大きさ				土石等の堆積高さとの大きさ			
	区分	高さ (m)	下端からの距離 (m)	力の大きさ (kN/m ²)	区分	下端からの水平 距離(m)	高さ (m)	力の大きさ (kN/m ²)	区分	高さ (m)	上端からの比高 (m)	力の大きさ (kN/m ²)	区分	上端からの比高 (m)	高さ (m)	力の大きさ (kN/m ²)
1	100kN/m ² を超える	1.00	0.00 ~ 2.75	149.05	3mを超える	0.00 ~ 2.41	4.17	18.34	100kN/m ² を超える	1.00	12.61 ~ 55.74	149.05	3mを超える	25.00 ~ 55.74	4.17	18.34
	それ以外	1.00	2.75 ~ 9.43	100.00	それ以外	2.41 ~ 9.43	3.00	13.20	それ以外	1.00	5.00 ~ 12.61	100.00	それ以外	5.00 ~ 25.00	3.00	13.20
2	100kN/m ² を超える	1.00	0.00 ~ 2.79	149.86	3mを超える	0.00 ~ 2.44	4.20	18.46	100kN/m ² を超える	1.00	12.60 ~ 56.27	149.86	3mを超える	25.00 ~ 56.27	4.20	18.46
	それ以外	1.00	2.79 ~ 9.47	100.00	それ以外	2.44 ~ 9.47	3.00	13.20	それ以外	1.00	5.00 ~ 12.60	100.00	それ以外	5.00 ~ 25.00	3.00	13.20
3	100kN/m ² を超える	1.00	0.00 ~ 2.73	148.70	3mを超える	0.00 ~ 2.41	4.17	18.35	100kN/m ² を超える	1.00	12.61 ~ 52.33	148.70	3mを超える	25.00 ~ 52.33	4.17	18.35
	それ以外	1.00	2.73 ~ 9.41	100.00	それ以外	2.41 ~ 9.41	3.00	13.20	それ以外	1.00	5.00 ~ 12.61	100.00	それ以外	5.00 ~ 25.00	3.00	13.20
4	100kN/m ² を超える	1.00	0.00 ~ 2.59	146.09	3mを超える	0.00 ~ 2.32	4.10	18.03	100kN/m ² を超える	1.00	12.70 ~ 50.46	146.09	3mを超える	25.00 ~ 50.46	4.10	18.03
	それ以外	1.00	2.59 ~ 9.28	100.00	それ以外	2.32 ~ 9.28	3.00	13.20	それ以外	1.00	5.00 ~ 12.70	100.00	それ以外	5.00 ~ 25.00	3.00	13.20
5	100kN/m ² を超える	1.00	0.00 ~ 2.59	145.97	3mを超える	0.00 ~ 2.32	4.10	18.02	100kN/m ² を超える	1.00	12.70 ~ 50.46	145.97	3mを超える	25.00 ~ 50.46	4.10	18.02
	それ以外	1.00	2.59 ~ 9.27	100.00	それ以外	2.32 ~ 9.27	3.00	13.20	それ以外	1.00	5.00 ~ 12.70	100.00	それ以外	5.00 ~ 25.00	3.00	13.20
6	100kN/m ² を超える	1.00	0.00 ~ 2.61	146.36	3mを超える	0.00 ~ 2.33	4.10	18.05	100kN/m ² を超える	1.00	12.69 ~ 51.39	146.36	3mを超える	25.00 ~ 51.39	4.10	18.05
	それ以外	1.00	2.61 ~ 9.29	100.00	それ以外	2.33 ~ 9.29	3.00	13.20	それ以外	1.00	5.00 ~ 12.69	100.00	それ以外	5.00 ~ 25.00	3.00	13.20
	100kN/m ² を超える		~		3mを超える	~			100kN/m ² を超える		~		3mを超える	~		
	それ以外		~		それ以外	~			それ以外		~		それ以外	~		
	100kN/m ² を超える		~		3mを超える	~			100kN/m ² を超える		~		3mを超える	~		
	それ以外		~		それ以外	~			それ以外		~		それ以外	~		
	100kN/m ² を超える		~		3mを超える	~			100kN/m ² を超える		~		3mを超える	~		
	それ以外		~		それ以外	~			それ以外		~		それ以外	~		
	100kN/m ² を超える		~		3mを超える	~			100kN/m ² を超える		~		3mを超える	~		
	それ以外		~		それ以外	~			それ以外		~		それ以外	~		
	100kN/m ² を超える		~		3mを超える	~			100kN/m ² を超える		~		3mを超える	~		
	それ以外		~		それ以外	~			それ以外		~		それ以外	~		
	100kN/m ² を超える		~		3mを超える	~			100kN/m ² を超える		~		3mを超える	~		
	それ以外		~		それ以外	~			それ以外		~		それ以外	~		