

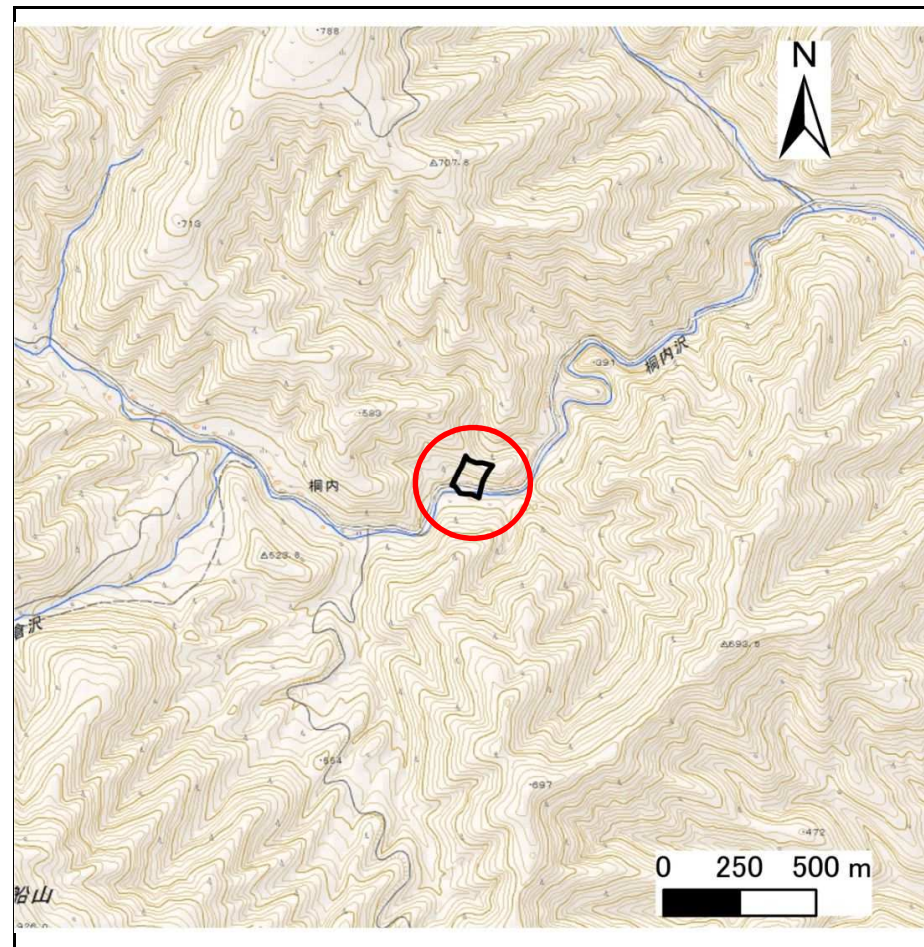
# 土砂災害防止に関する基礎調査(急傾斜地の崩壊)

表紙 概況、位置図

自然現象の種類	急傾斜地の崩壊
箇所番号	103B1004
箇所名	川井-24
所在地	宮古市小国第21地割
調査機関	沿岸広域振興局土木部宮古土木センター



概況図(S=1:200,000)



位置図(S=1:25,000)

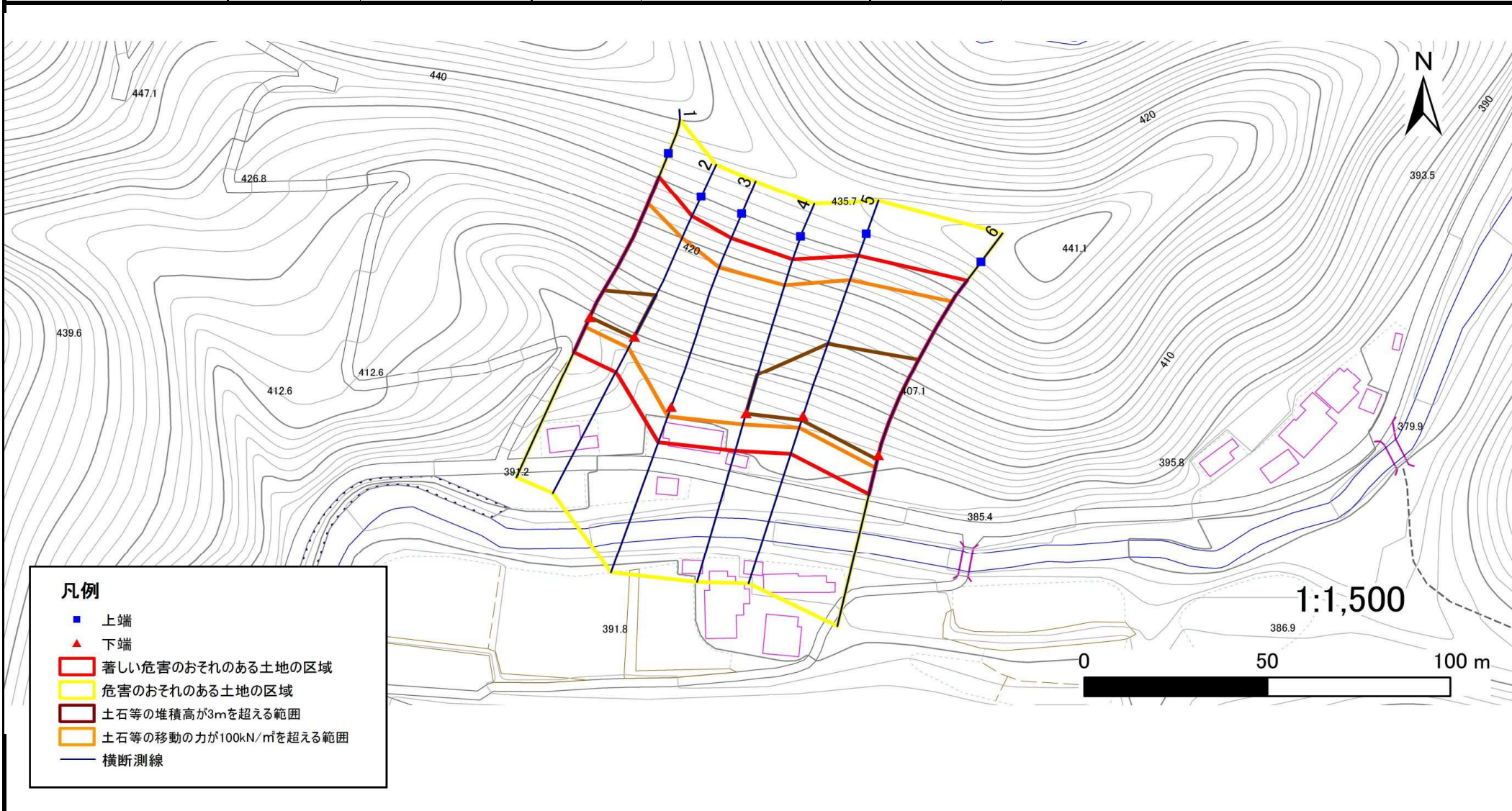
# 急傾斜地の崩壊区域調書

様式3-1 危害のおそれのある土地、著しい危害のおそれのある土地の設定図

調査年度

平成29年度

急傾斜地の位置 箇所番号 103B1004 箇所名 川井-24 所在地 宮古市小国第21地割



# 急傾斜地の崩壊区域調書

様式3-2 建築物に作用すると想定される衝撃に関する事項(1/1)

調査年度

平成29年度

急傾斜地の位置		103B1004			箇所名		川井-24		所在地		宮古市小国第21地割					
横断 測線 番号	急傾斜地の下端に隣接する土地								急傾斜地内							
	土石等の移動の高さと力の大きさ				土石等の堆積高さとの大きさ				土石等の移動の高さと力の大きさ				土石等の堆積高さとの大きさ			
	区分	高さ (m)	下端からの距離 (m)	力の大きさ (kN/m <sup>2</sup> )	区分	下端からの水平 距離(m)	高さ (m)	力の大きさ (kN/m <sup>2</sup> )	区分	高さ (m)	上端からの比高 (m)	力の大きさ (kN/m <sup>2</sup> )	区分	上端からの比高 (m)	高さ (m)	力の大きさ (kN/m <sup>2</sup> )
1	100kN/m <sup>2</sup> を超える	1.00	0.00 ~ 3.12	149.68	3mを超える	0.00 ~ 0.04	3.02	16.17	100kN/m <sup>2</sup> を超える	1.00	10.74 ~ 35.90	149.68	3mを超える	30.00 ~ 35.90	3.02	16.17
	それ以外	1.00	3.12 ~ 10.90	100.00	それ以外	0.04 ~ 10.90	3.00	16.05	それ以外	1.00	5.00 ~ 10.74	100.00	それ以外	5.00 ~ 30.00	3.00	16.05
2	100kN/m <sup>2</sup> を超える	1.00	0.00 ~ 3.59	158.01	3mを超える	0.00 ~ 0.42	3.23	17.27	100kN/m <sup>2</sup> を超える	1.00	10.57 ~ 35.74	158.01	3mを超える	25.00 ~ 35.74	3.23	17.27
	それ以外	1.00	3.59 ~ 11.37	100.00	それ以外	0.42 ~ 11.37	3.00	16.05	それ以外	1.00	5.00 ~ 10.57	100.00	それ以外	5.00 ~ 25.00	3.00	16.05
3	100kN/m <sup>2</sup> を超える	1.00	0.00 ~ 2.93	146.53	3mを超える	- ~ -	-	-	100kN/m <sup>2</sup> を超える	1.00	11.00 ~ 38.81	146.53	3mを超える	- ~ -	-	-
	それ以外	1.00	2.93 ~ 10.72	100.00	それ以外	0.00 ~ 10.72	2.96	15.84	それ以外	1.00	5.00 ~ 11.00	100.00	それ以外	5.00 ~ 38.81	2.96	15.84
4	100kN/m <sup>2</sup> を超える	1.00	0.00 ~ 3.36	153.92	3mを超える	0.00 ~ 0.16	3.08	16.47	100kN/m <sup>2</sup> を超える	1.00	10.60 ~ 38.31	153.92	3mを超える	30.00 ~ 38.31	3.08	16.47
	それ以外	1.00	3.36 ~ 11.14	100.00	それ以外	0.16 ~ 11.14	3.00	16.05	それ以外	1.00	5.00 ~ 10.60	100.00	それ以外	5.00 ~ 30.00	3.00	16.05
5	100kN/m <sup>2</sup> を超える	1.00	0.00 ~ 3.56	157.52	3mを超える	0.00 ~ 1.30	3.63	19.41	100kN/m <sup>2</sup> を超える	1.00	10.54 ~ 41.49	157.52	3mを超える	25.00 ~ 41.49	3.63	19.41
	それ以外	1.00	3.56 ~ 11.35	100.00	それ以外	1.30 ~ 11.35	3.00	16.05	それ以外	1.00	5.00 ~ 10.54	100.00	それ以外	5.00 ~ 25.00	3.00	16.05
6	100kN/m <sup>2</sup> を超える	1.00	0.00 ~ 3.68	159.61	3mを超える	0.00 ~ 1.32	3.64	19.49	100kN/m <sup>2</sup> を超える	1.00	10.53 ~ 47.55	159.61	3mを超える	25.00 ~ 47.55	3.64	19.49
	それ以外	1.00	3.68 ~ 11.46	100.00	それ以外	1.32 ~ 11.46	3.00	16.05	それ以外	1.00	5.00 ~ 10.53	100.00	それ以外	5.00 ~ 25.00	3.00	16.05
	100kN/m <sup>2</sup> を超える		~		3mを超える	~			100kN/m <sup>2</sup> を超える		~		3mを超える	~		
	それ以外		~		それ以外	~			それ以外		~		それ以外	~		
	100kN/m <sup>2</sup> を超える		~		3mを超える	~			100kN/m <sup>2</sup> を超える		~		3mを超える	~		
	それ以外		~		それ以外	~			それ以外		~		それ以外	~		
	100kN/m <sup>2</sup> を超える		~		3mを超える	~			100kN/m <sup>2</sup> を超える		~		3mを超える	~		
	それ以外		~		それ以外	~			それ以外		~		それ以外	~		
	100kN/m <sup>2</sup> を超える		~		3mを超える	~			100kN/m <sup>2</sup> を超える		~		3mを超える	~		
	それ以外		~		それ以外	~			それ以外		~		それ以外	~		
	100kN/m <sup>2</sup> を超える		~		3mを超える	~			100kN/m <sup>2</sup> を超える		~		3mを超える	~		
	それ以外		~		それ以外	~			それ以外		~		それ以外	~		
	100kN/m <sup>2</sup> を超える		~		3mを超える	~			100kN/m <sup>2</sup> を超える		~		3mを超える	~		
	それ以外		~		それ以外	~			それ以外		~		それ以外	~		