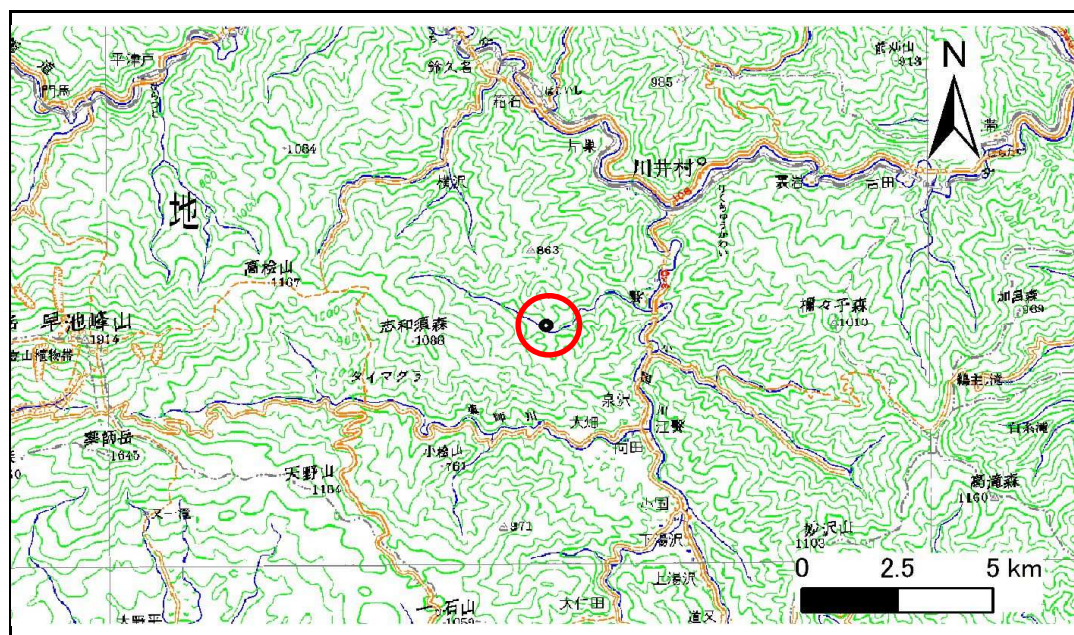


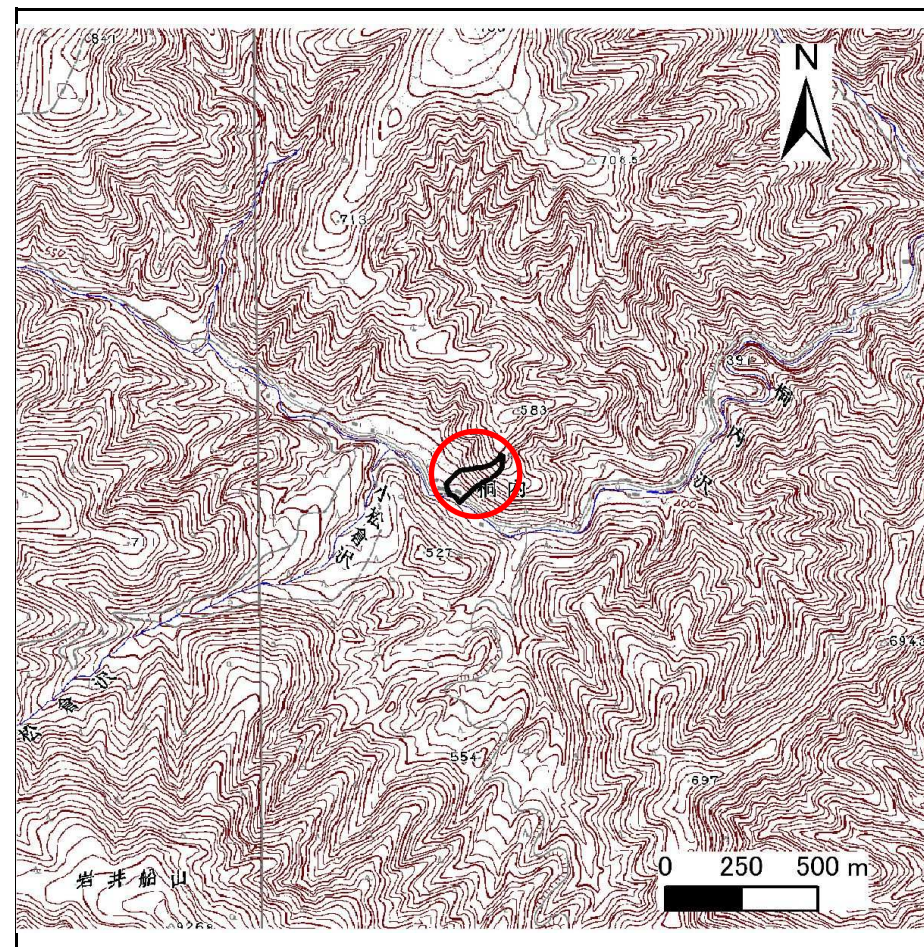
# 土砂災害防止に関する基礎調査(急傾斜地の崩壊)

表紙 概況、位置図

自然現象の種類	急傾斜地の崩壊
箇所番号	103B1003
箇所名	川井-23
所在地	宮古市川井第9地割
調査機関	岩手県宮古地方振興局



位置図(S=1:200,000)



概況図(S=1:25,000)



# 急傾斜地の崩壊区域調査

様式3-1 危害のおそれのある土地、著しい危害のおそれのある土地の設定図

調査年度

平成21年度

急傾斜地の位置

箇所番号

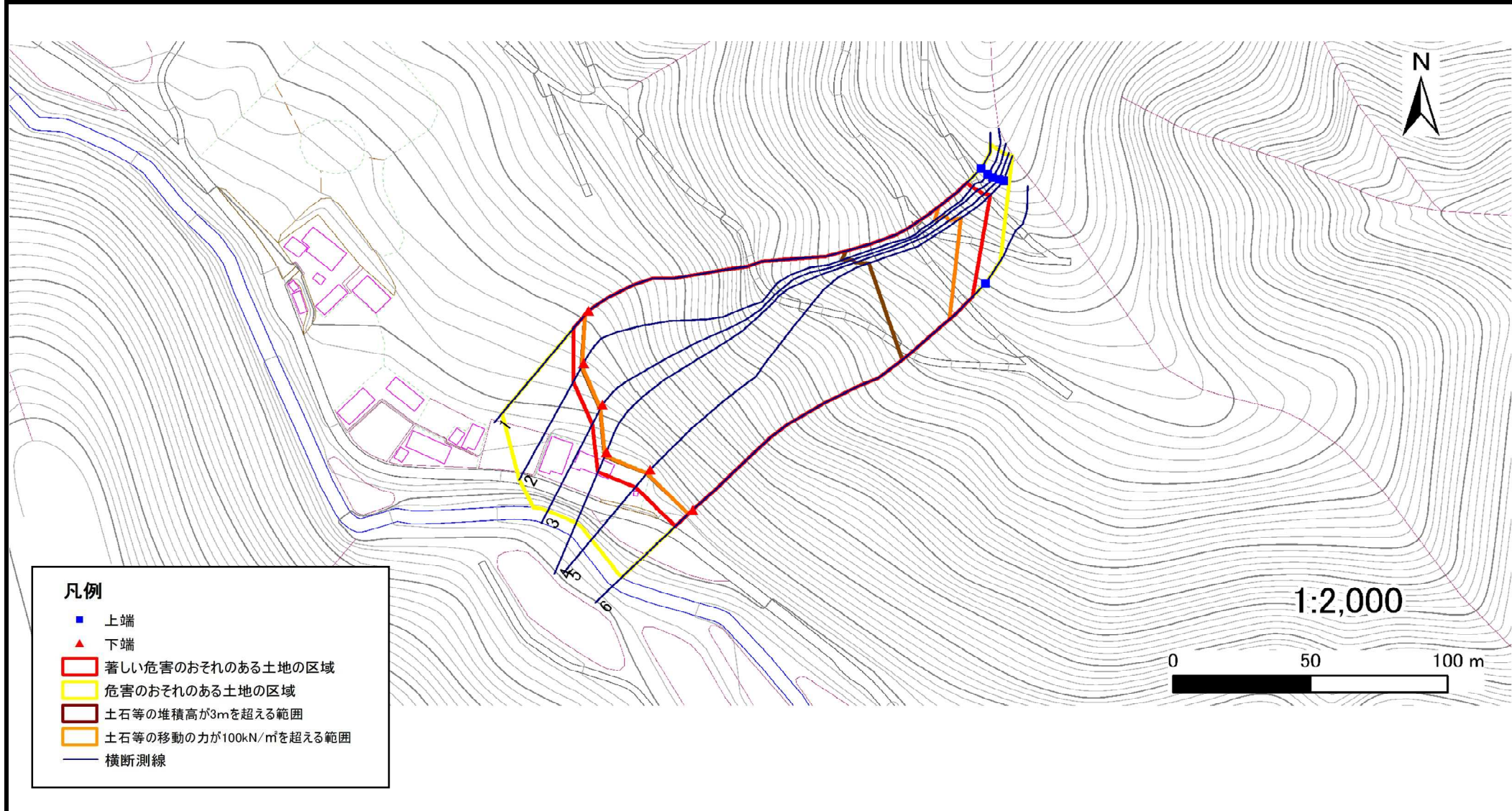
103B1003

箇所名

川井-23

所在地

宮古市川井第9地割

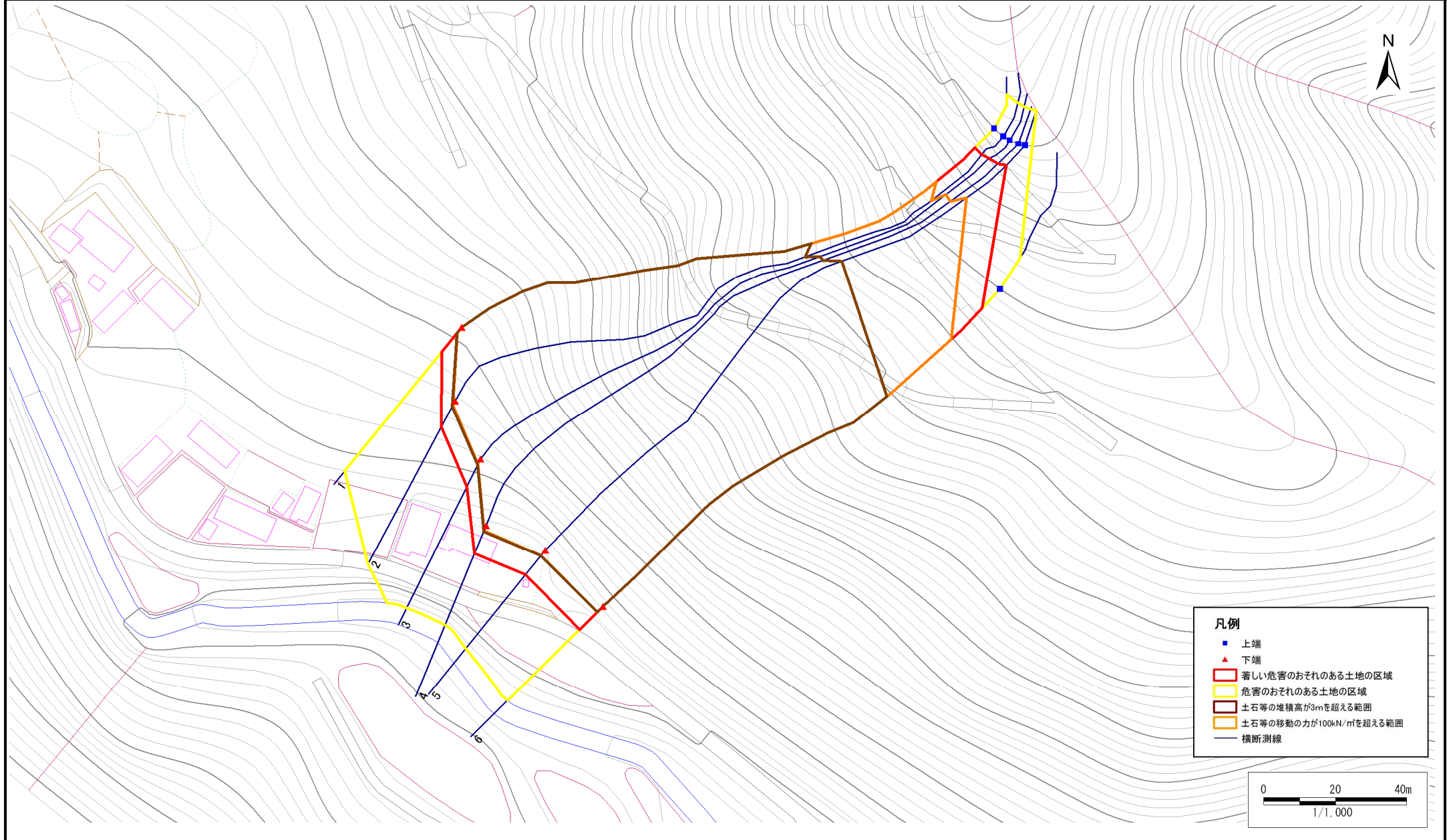


# 急傾斜地の崩壊区域調書

様式3-1 危害のおそれのある土地、著しい危害のおそれのある土地の設定図

調査年度	平成21年度
------	--------

急傾斜地の位置	箇所番号	103B1003	箇所名	川井-23	所在地	宮古市川井第9地割
---------	------	----------	-----	-------	-----	-----------



# 急傾斜地の崩壊区域調書

様式3-2 建築物に作用すると想定される衝撃に関する事項(1/1)

調査年度 平成21年度

急傾斜地の位置		箇所番号 103B1003			箇所名 川井-23		所在地 宮古市川井第9地割									
横断 測線 番号	急傾斜地の下端に隣接する土地								急傾斜地内							
	土石等の移動の高さと力の大きさ				土石等の堆積高さと力の大きさ				土石等の移動の高さと力の大きさ				土石等の堆積高さと力の大きさ			
	区分	高さ (m)	下端からの距離 (m)	力の大きさ (kN/m <sup>2</sup> )	区分	下端からの水平 距離(m)	高さ (m)	力の大きさ (kN/m <sup>2</sup> )	区分	高さ (m)	上端からの比高 (m)	力の大きさ (kN/m <sup>2</sup> )	区分	上端からの比高 (m)	高さ (m)	力の大きさ (kN/m <sup>2</sup> )
1	100kN/㎡を超える	1.00	0.00 ~ 1.82	131.59	3mを超える	0.00 ~ 1.92	3.82	16.79	100kN/㎡を超える	1.00	14.37 ~ 106.33	131.59	3mを超える	40.00 ~ 106.33	3.82	16.79
	それ以外	1.00	1.82 ~ 8.50	100.00	それ以外	1.92 ~ 8.50	3.00	13.20	それ以外	1.00	5.00 ~ 14.37	100.00	それ以外	5.00 ~ 40.00	3.00	13.20
2	100kN/㎡を超える	1.00	0.00 ~ 1.25	121.32	3mを超える	0.00 ~ 1.71	3.69	16.23	100kN/㎡を超える	1.00	16.57 ~ 106.56	121.32	3mを超える	40.00 ~ 106.56	3.69	16.23
	それ以外	1.00	1.25 ~ 7.93	100.00	それ以外	1.71 ~ 7.93	3.00	13.20	それ以外	1.00	5.00 ~ 16.57	100.00	それ以外	5.00 ~ 40.00	3.00	13.20
3	100kN/㎡を超える	1.00	0.00 ~ 1.63	128.12	3mを超える	0.00 ~ 1.85	3.77	16.59	100kN/㎡を超える	1.00	14.98 ~ 110.97	128.12	3mを超える	40.00 ~ 110.97	3.77	16.59
	それ以外	1.00	1.63 ~ 8.31	100.00	それ以外	1.85 ~ 8.31	3.00	13.20	それ以外	1.00	5.00 ~ 14.98	100.00	それ以外	5.00 ~ 40.00	3.00	13.20
4	100kN/㎡を超える	1.00	0.00 ~ 1.48	125.58	3mを超える	0.00 ~ 1.80	3.74	16.45	100kN/㎡を超える	1.00	15.50 ~ 116.47	125.58	3mを超える	40.00 ~ 116.47	3.74	16.45
	それ以外	1.00	1.48 ~ 8.17	100.00	それ以外	1.80 ~ 8.17	3.00	13.20	それ以外	1.00	5.00 ~ 15.50	100.00	それ以外	5.00 ~ 40.00	3.00	13.20
5	100kN/㎡を超える	1.00	0.00 ~ 1.82	131.73	3mを超える	0.00 ~ 1.92	3.82	16.79	100kN/㎡を超える	1.00	14.35 ~ 116.43	131.73	3mを超える	40.00 ~ 116.43	3.82	16.79
	それ以外	1.00	1.82 ~ 8.51	100.00	それ以外	1.92 ~ 8.51	3.00	13.20	それ以外	1.00	5.00 ~ 14.35	100.00	それ以外	5.00 ~ 40.00	3.00	13.20
6	100kN/㎡を超える	1.00	0.00 ~ 2.15	137.73	3mを超える	0.00 ~ 2.06	3.90	17.18	100kN/㎡を超える	1.00	13.53 ~ 98.50	137.73	3mを超える	30.00 ~ 98.50	3.90	17.18
	それ以外	1.00	2.15 ~ 8.83	100.00	それ以外	2.06 ~ 8.83	3.00	13.20	それ以外	1.00	5.00 ~ 13.53	100.00	それ以外	5.00 ~ 30.00	3.00	13.20
	100kN/㎡を超える		~		3mを超える	~			100kN/㎡を超える		~		3mを超える	~		
	それ以外		~		それ以外	~			それ以外		~		それ以外	~		
	100kN/㎡を超える		~		3mを超える	~			100kN/㎡を超える		~		3mを超える	~		
	それ以外		~		それ以外	~			それ以外		~		それ以外	~		
	100kN/㎡を超える		~		3mを超える	~			100kN/㎡を超える		~		3mを超える	~		
	それ以外		~		それ以外	~			それ以外		~		それ以外	~		
	100kN/㎡を超える		~		3mを超える	~			100kN/㎡を超える		~		3mを超える	~		
	それ以外		~		それ以外	~			それ以外		~		それ以外	~		
	100kN/㎡を超える		~		3mを超える	~			100kN/㎡を超える		~		3mを超える	~		
	それ以外		~		それ以外	~			それ以外		~		それ以外	~		
	100kN/㎡を超える		~		3mを超える	~			100kN/㎡を超える		~		3mを超える	~		
	それ以外		~		それ以外	~			それ以外		~		それ以外	~		