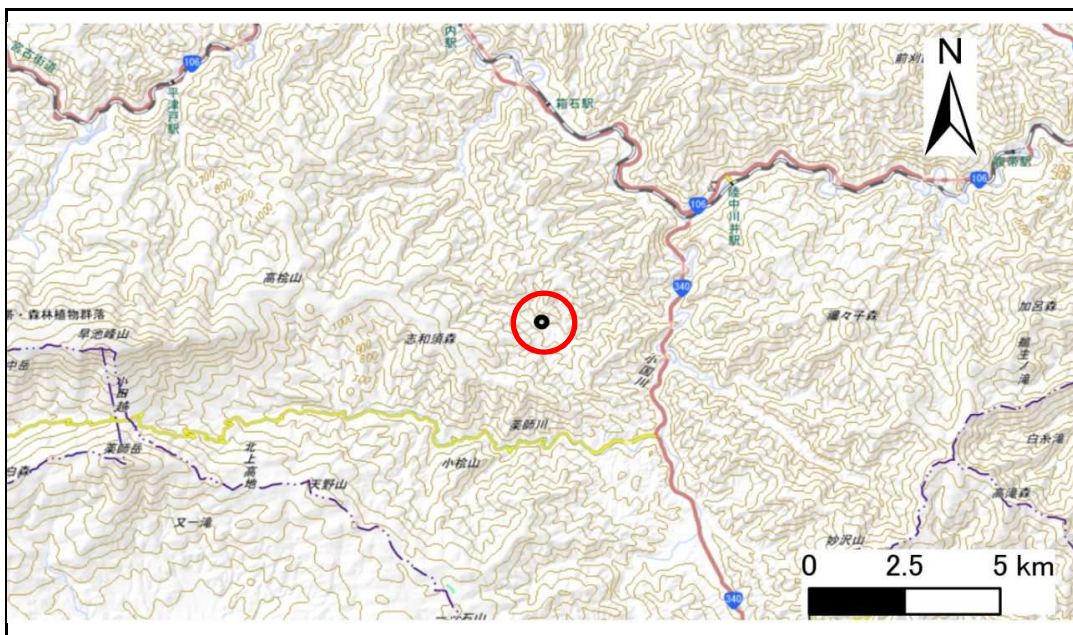


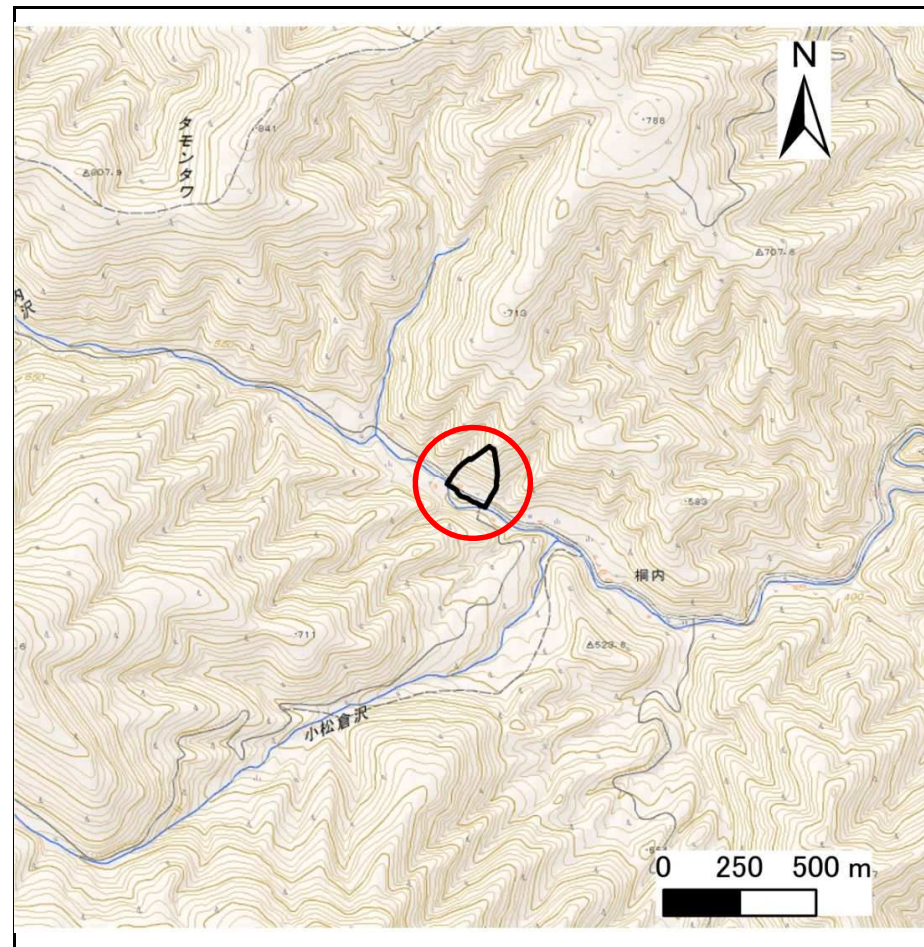
# 土砂災害防止に関する基礎調査(急傾斜地の崩壊)

表紙 概況、位置図

自然現象の種類	急傾斜地の崩壊
箇所番号	103B1001
箇所名	川井-21
所在地	宮古市小国第14地割
調査機関	沿岸広域振興局土木部宮古土木センター



概況図(S=1:200,000)



位置図(S=1:25,000)

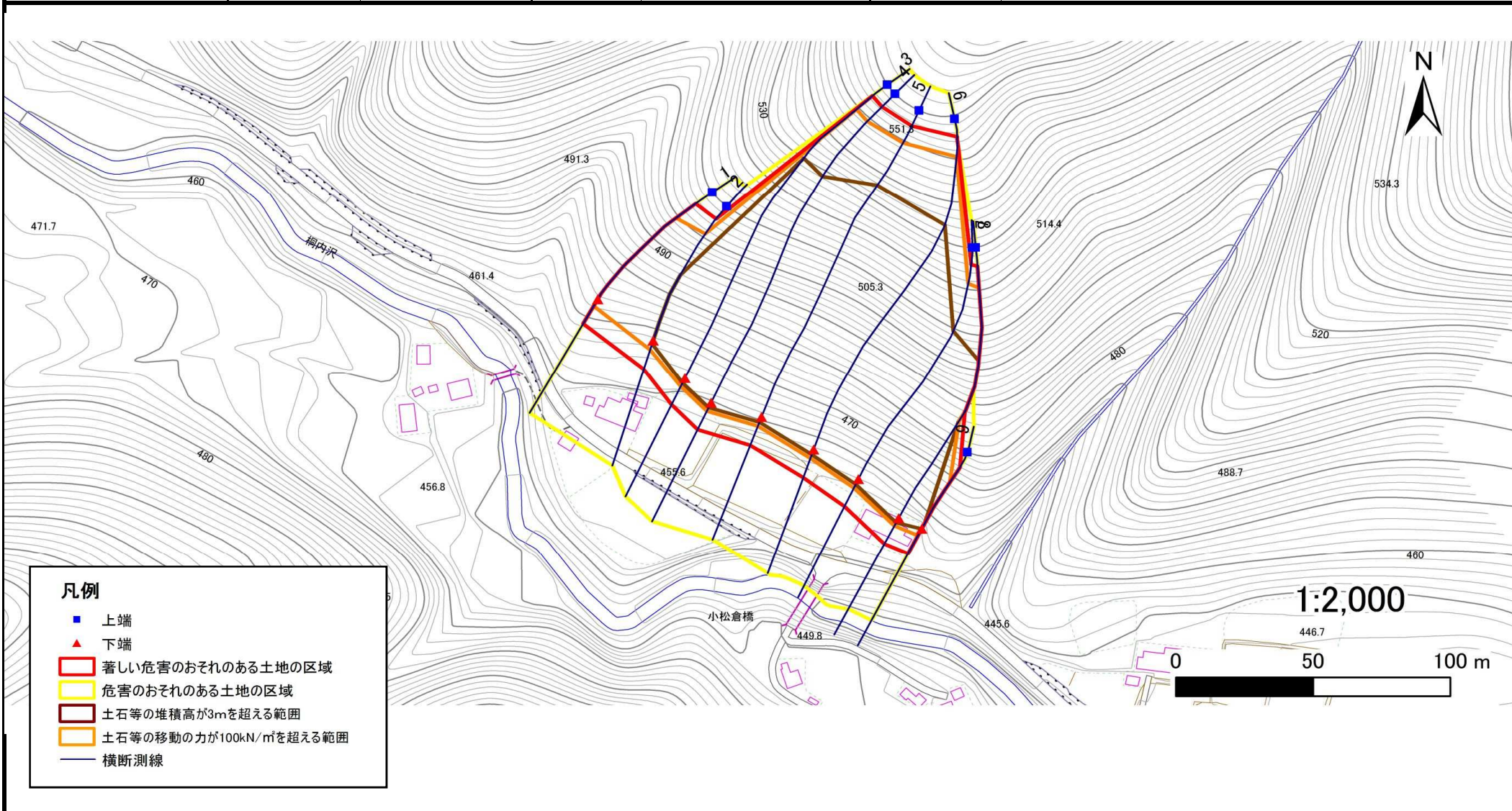
# 急傾斜地の崩壊区域調書

様式3-1 危害のおそれのある土地、著しい危害のおそれのある土地の設定図

調査年度

平成29年度

急傾斜地の位置 箇所番号 103B1001 箇所名 川井-21 所在地 宮古市小国第14地割



- 凡例**
- 上端
  - ▲ 下端
  - 著しい危害のおそれのある土地の区域
  - 危害のおそれのある土地の区域
  - 土石等の堆積高が3mを超える範囲
  - 土石等の移動の力が100kN/m<sup>2</sup>を超える範囲
  - 横断測線

# 急傾斜地の崩壊区域調書

様式3-2 建築物に作用すると想定される衝撃に関する事項(1/1)

調査年度

平成29年度

急傾斜地の位置		103B1001			箇所名				川井-21		所在地		宮古市小国第14地割			
横断 測線 番号	急傾斜地の下端に隣接する土地								急傾斜地内							
	土石等の移動の高さと力の大きさ				土石等の堆積高さと力の大きさ				土石等の移動の高さと力の大きさ				土石等の堆積高さと力の大きさ			
	区分	高さ (m)	下端からの距離 (m)	力の大きさ (kN/m <sup>2</sup> )	区分	下端からの水平 距離(m)	高さ (m)	力の大きさ (kN/m <sup>2</sup> )	区分	高さ (m)	上端からの比高 (m)	力の大きさ (kN/m <sup>2</sup> )	区分	上端からの比高 (m)	高さ (m)	力の大きさ (kN/m <sup>2</sup> )
1	100kN/m <sup>2</sup> を超える	1.00	0.00 ~ 2.94	146.66	3mを超える	— ~ —	—	—	100kN/m <sup>2</sup> を超える	1.00	10.99 ~ 39.00	146.66	3mを超える	— ~ —	—	—
	それ以外	1.00	2.94 ~ 10.73	100.00	それ以外	0.00 ~ 10.73	2.96	15.85	それ以外	1.00	5.00 ~ 10.99	100.00	それ以外	5.00 ~ 39.00	2.96	15.85
2	100kN/m <sup>2</sup> を超える	1.00	0.00 ~ 3.79	161.67	3mを超える	0.00 ~ 1.43	3.71	19.87	100kN/m <sup>2</sup> を超える	1.00	10.55 ~ 46.42	161.67	3mを超える	25.00 ~ 46.42	3.71	19.87
	それ以外	1.00	3.79 ~ 11.58	100.00	それ以外	1.43 ~ 11.58	3.00	16.05	それ以外	1.00	5.00 ~ 10.55	100.00	それ以外	5.00 ~ 25.00	3.00	16.05
3	100kN/m <sup>2</sup> を超える	1.00	0.00 ~ 3.58	157.80	3mを超える	0.00 ~ 2.10	3.93	21.04	100kN/m <sup>2</sup> を超える	1.00	10.61 ~ 98.54	157.80	3mを超える	30.00 ~ 98.54	3.93	21.04
	それ以外	1.00	3.58 ~ 11.36	100.00	それ以外	2.10 ~ 11.36	3.00	16.05	それ以外	1.00	5.00 ~ 10.61	100.00	それ以外	5.00 ~ 30.00	3.00	16.05
4	100kN/m <sup>2</sup> を超える	1.00	0.00 ~ 3.61	158.42	3mを超える	0.00 ~ 2.12	3.94	21.11	100kN/m <sup>2</sup> を超える	1.00	10.59 ~ 99.64	158.42	3mを超える	30.00 ~ 99.64	3.94	21.11
	それ以外	1.00	3.61 ~ 11.40	100.00	それ以外	2.12 ~ 11.40	3.00	16.05	それ以外	1.00	5.00 ~ 10.59	100.00	それ以外	5.00 ~ 30.00	3.00	16.05
5	100kN/m <sup>2</sup> を超える	1.00	0.00 ~ 3.84	162.52	3mを超える	0.00 ~ 2.25	4.04	21.64	100kN/m <sup>2</sup> を超える	1.00	10.53 ~ 100.86	162.52	3mを超える	25.00 ~ 100.86	4.04	21.64
	それ以外	1.00	3.84 ~ 11.62	100.00	それ以外	2.25 ~ 11.62	3.00	16.05	それ以外	1.00	5.00 ~ 10.53	100.00	それ以外	5.00 ~ 25.00	3.00	16.05
6	100kN/m <sup>2</sup> を超える	1.00	0.00 ~ 3.63	158.79	3mを超える	0.00 ~ 2.13	3.95	21.15	100kN/m <sup>2</sup> を超える	1.00	10.58 ~ 102.15	158.79	3mを超える	30.00 ~ 102.15	3.95	21.15
	それ以外	1.00	3.63 ~ 11.42	100.00	それ以外	2.13 ~ 11.42	3.00	16.05	それ以外	1.00	5.00 ~ 10.58	100.00	それ以外	5.00 ~ 30.00	3.00	16.05
7	100kN/m <sup>2</sup> を超える	1.00	0.00 ~ 3.79	161.68	3mを超える	0.00 ~ 2.23	4.03	21.54	100kN/m <sup>2</sup> を超える	1.00	10.53 ~ 75.77	161.68	3mを超える	25.00 ~ 75.77	4.03	21.54
	それ以外	1.00	3.79 ~ 11.58	100.00	それ以外	2.23 ~ 11.58	3.00	16.05	それ以外	1.00	5.00 ~ 10.53	100.00	それ以外	5.00 ~ 25.00	3.00	16.05
8	100kN/m <sup>2</sup> を超える	1.00	0.00 ~ 3.36	153.89	3mを超える	0.00 ~ 1.99	3.86	20.65	100kN/m <sup>2</sup> を超える	1.00	10.75 ~ 76.69	153.89	3mを超える	30.00 ~ 76.69	3.86	20.65
	それ以外	1.00	3.36 ~ 11.14	100.00	それ以外	1.99 ~ 11.14	3.00	16.05	それ以外	1.00	5.00 ~ 10.75	100.00	それ以外	5.00 ~ 30.00	3.00	16.05
9	100kN/m <sup>2</sup> を超える	1.00	0.00 ~ 3.07	148.85	3mを超える	0.00 ~ 0.16	3.09	16.53	100kN/m <sup>2</sup> を超える	1.00	10.54 ~ 26.64	148.85	3mを超える	25.00 ~ 26.64	3.09	16.53
	それ以外	1.00	3.07 ~ 10.85	100.00	それ以外	0.16 ~ 10.85	3.00	16.05	それ以外	1.00	5.00 ~ 10.54	100.00	それ以外	5.00 ~ 25.00	3.00	16.05
	100kN/m <sup>2</sup> を超える		~		3mを超える	~			100kN/m <sup>2</sup> を超える		~		3mを超える	~		
	それ以外		~		それ以外	~			それ以外		~		それ以外	~		
	100kN/m <sup>2</sup> を超える		~		3mを超える	~			100kN/m <sup>2</sup> を超える		~		3mを超える	~		
	それ以外		~		それ以外	~			それ以外		~		それ以外	~		
	100kN/m <sup>2</sup> を超える		~		3mを超える	~			100kN/m <sup>2</sup> を超える		~		3mを超える	~		
	それ以外		~		それ以外	~			それ以外		~		それ以外	~		
	100kN/m <sup>2</sup> を超える		~		3mを超える	~			100kN/m <sup>2</sup> を超える		~		3mを超える	~		
	それ以外		~		それ以外	~			それ以外		~		それ以外	~		