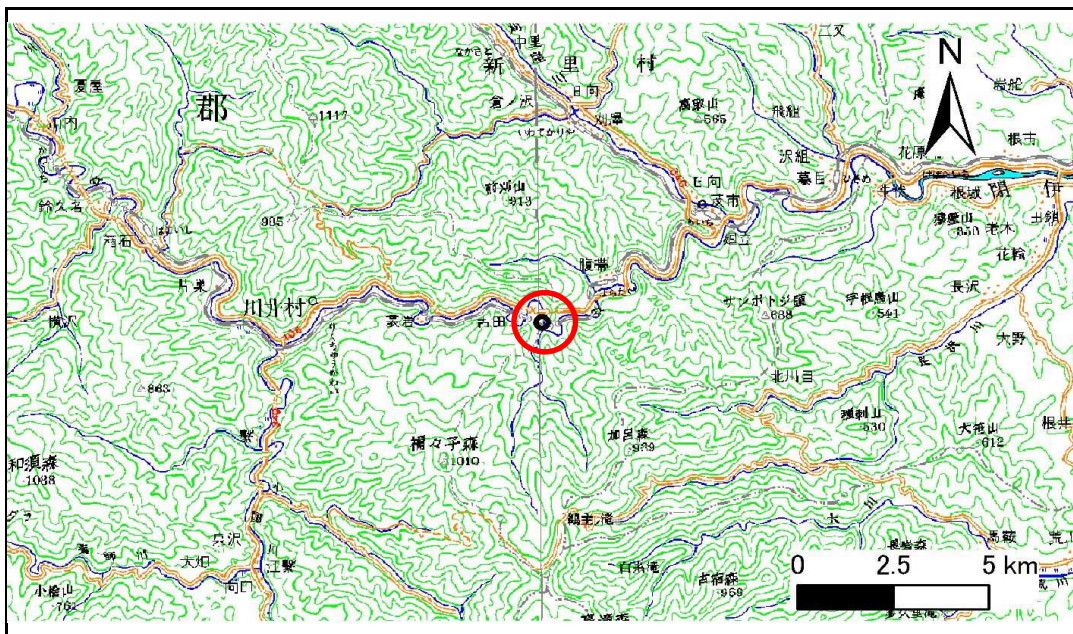


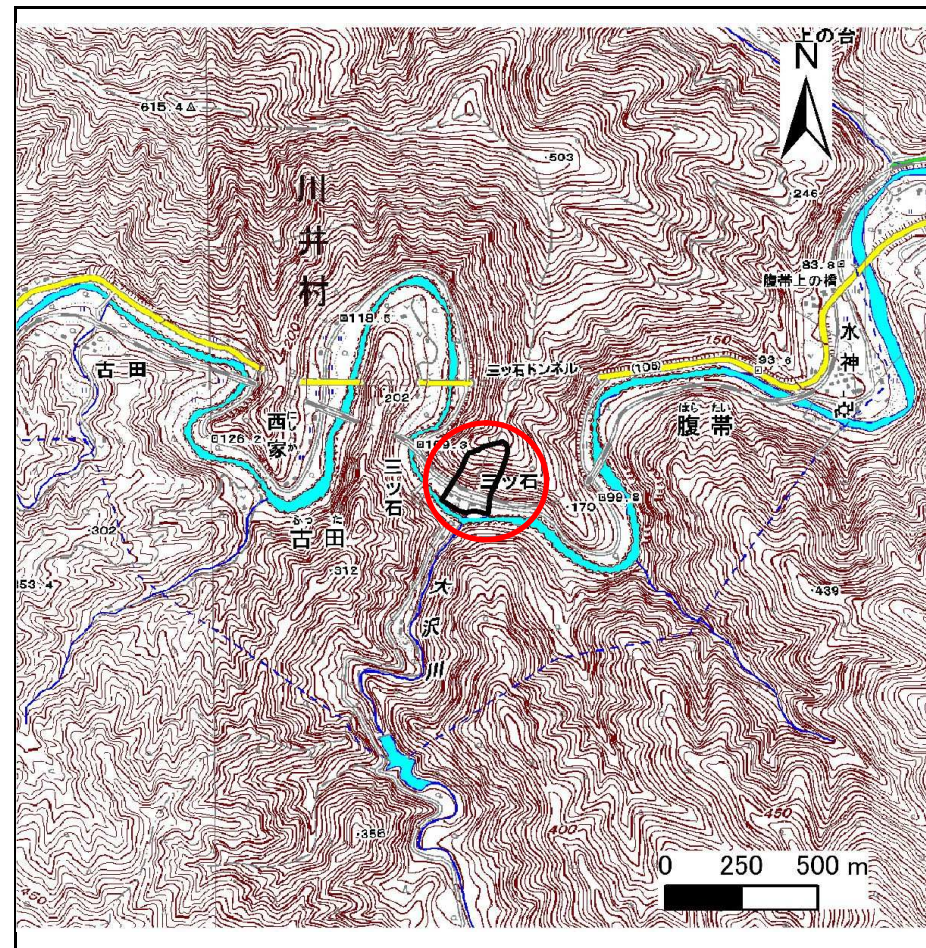
# 土砂災害防止に関する基礎調査(急傾斜地の崩壊)

表紙 概況、位置図

自然現象の種類	急傾斜地の崩壊
箇所番号	092B1049
箇所名	腹帯-4
所在地	宮古市古田第1地割
調査機関	岩手県宮古地方振興局



位置図(S=1:200,000)



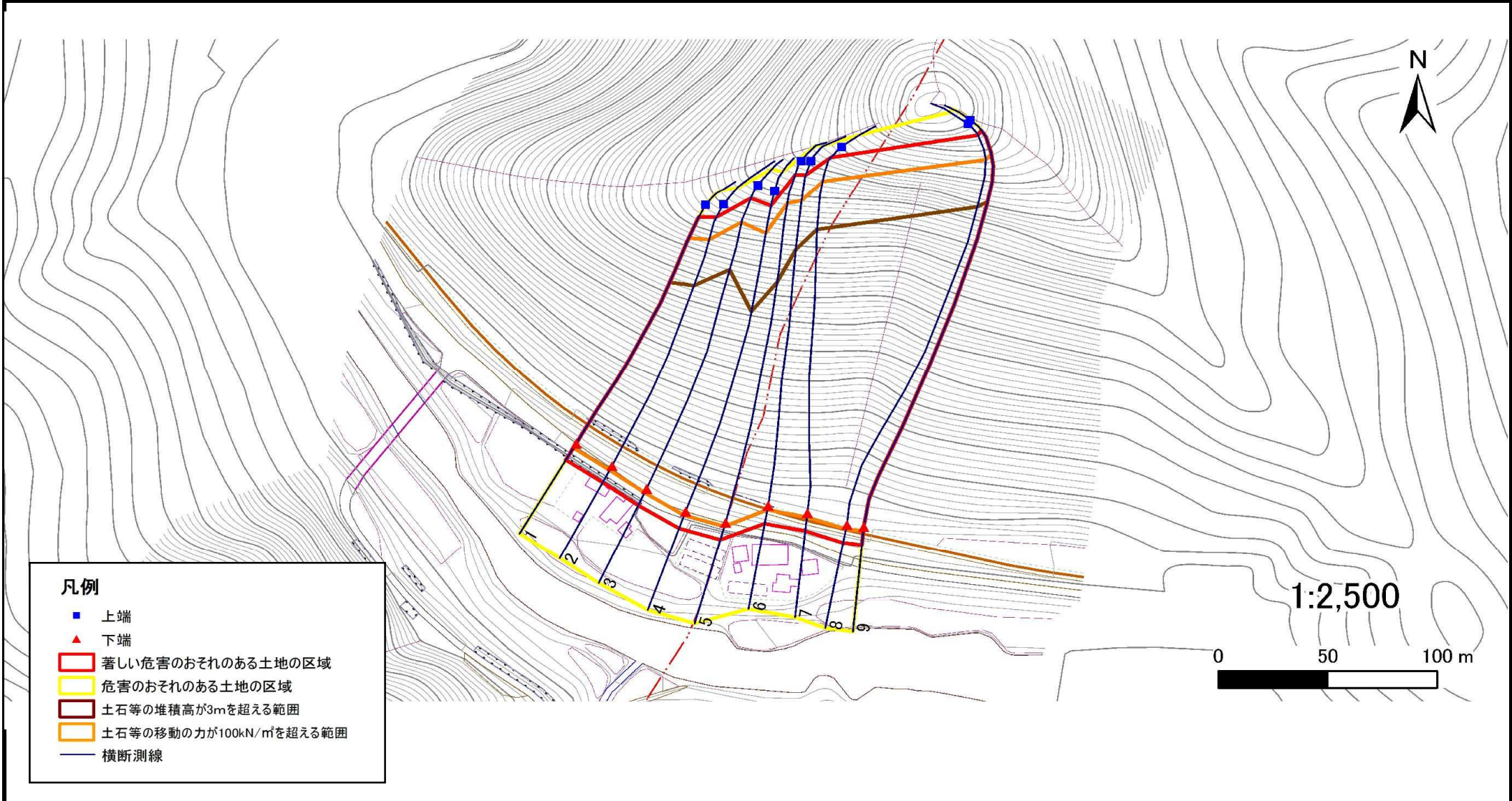
概況図(S=1:25,000)

# 急傾斜地の崩壊区域調査

様式3-1 危害のおそれのある土地、著しい危害のおそれのある土地の設定図

調査年度 平成21年度

急傾斜地の位置	箇所番号	092B1049	箇所名	腹帯-4	所在地	宮古市古田第1地割
---------	------	----------	-----	------	-----	-----------

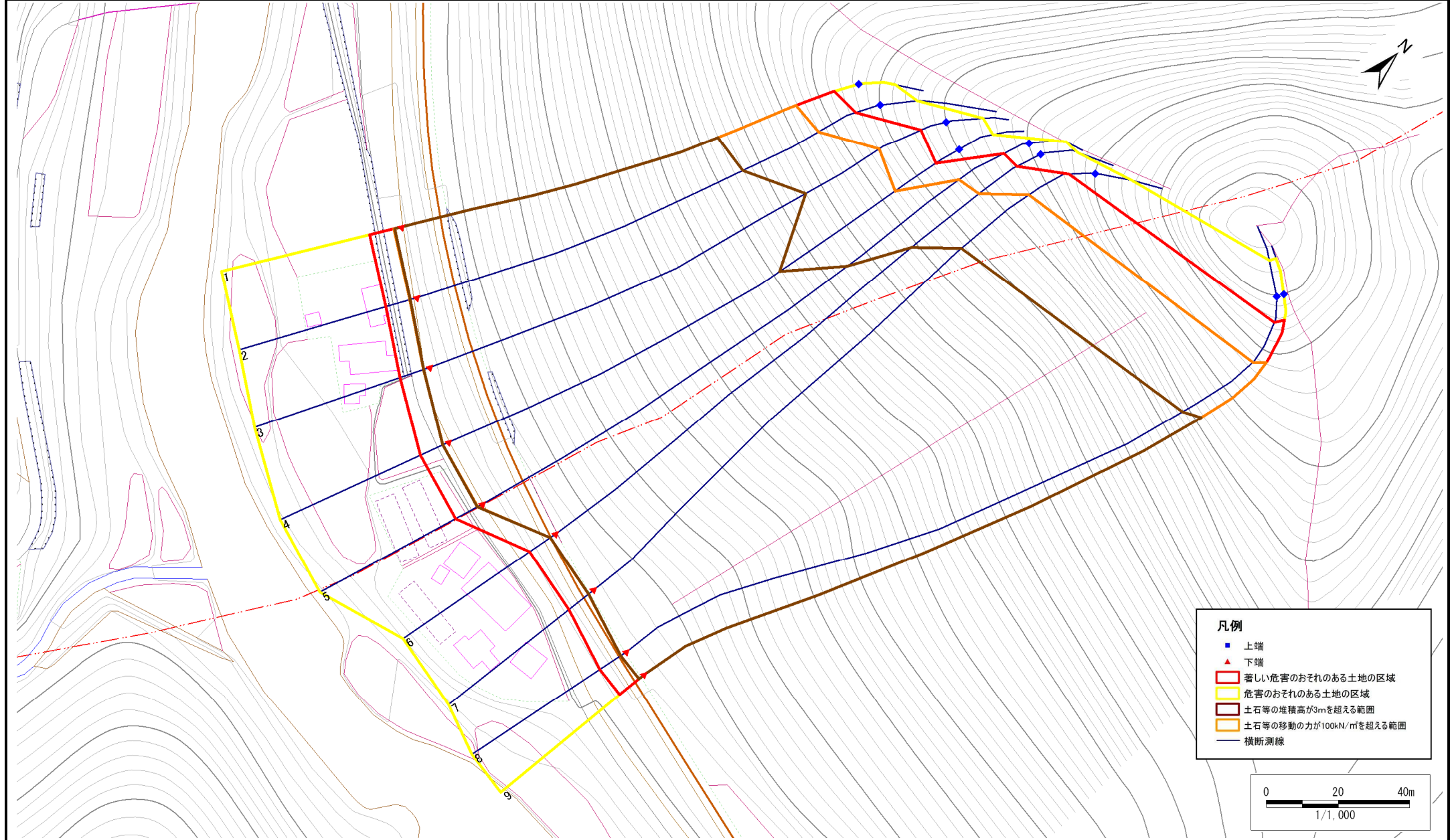


# 急傾斜地の崩壊区域調書

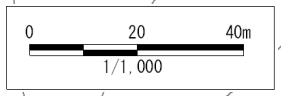
様式3-1 危害のおそれのある土地、著しい危害のおそれのある土地の設定図

調査年度	平成21年度
------	--------

急傾斜地の位置	箇所番号	092B1049	箇所名	腹帯-4	所在地	宮古市古田第1地割
---------	------	----------	-----	------	-----	-----------



凡例	
■	上端
▲	下端
■ (Red)	著しい危害のおそれのある土地の区域
■ (Yellow)	危害のおそれのある土地の区域
■ (Brown)	土石等の堆積高が3mを超える範囲
■ (Orange)	土石等の移動の力が100kN/mを超える範囲
— (Blue)	横断測線



# 急傾斜地の崩壊区域調書

様式3-2 建築物に作用すると想定される衝撃に関する事項(1/1)

調査年度 平成21年度

急傾斜地の位置		092B1049			箇所名		腹帯-4		所在地		宮古市古田第1地割					
横断 測線 番号	急傾斜地の下端に隣接する土地								急傾斜地内							
	土石等の移動の高さと力の大きさ				土石等の堆積高さとの大きさ				土石等の移動の高さと力の大きさ				土石等の堆積高さとの大きさ			
	区分	高さ (m)	下端からの距離 (m)	力の大きさ (kN/m <sup>2</sup> )	区分	下端からの水平 距離(m)	高さ (m)	力の大きさ (kN/m <sup>2</sup> )	区分	高さ (m)	下端からの比高 (m)	力の大きさ (kN/m <sup>2</sup> )	区分	下端からの比高 (m)	高さ (m)	力の大きさ (kN/m <sup>2</sup> )
1	100kN/m <sup>2</sup> を超える	1.00	0.00 ~ 2.36	141.65	3mを超える	0.00 ~ 2.15	3.97	17.47	100kN/m <sup>2</sup> を超える	1.00	13.12 ~ 95.32	141.65	3mを超える	30.00 ~ 95.32	3.97	17.47
	それ以外	1.00	2.36 ~ 9.04	100.00	それ以外	2.15 ~ 9.04	3.00	13.20	それ以外	1.00	5.00 ~ 13.12	100.00	それ以外	5.00 ~ 30.00	3.00	13.20
2	100kN/m <sup>2</sup> を超える	1.00	0.00 ~ 2.28	140.19	3mを超える	0.00 ~ 2.12	3.95	17.36	100kN/m <sup>2</sup> を超える	1.00	13.26 ~ 98.52	140.19	3mを超える	30.00 ~ 98.52	3.95	17.36
	それ以外	1.00	2.28 ~ 8.96	100.00	それ以外	2.12 ~ 8.96	3.00	13.20	それ以外	1.00	5.00 ~ 13.26	100.00	それ以外	5.00 ~ 30.00	3.00	13.20
3	100kN/m <sup>2</sup> を超える	1.00	0.00 ~ 2.08	136.43	3mを超える	0.00 ~ 2.03	3.88	17.09	100kN/m <sup>2</sup> を超える	1.00	13.69 ~ 108.34	136.43	3mを超える	30.00 ~ 108.34	3.88	17.09
	それ以外	1.00	2.08 ~ 8.76	100.00	それ以外	2.03 ~ 8.76	3.00	13.20	それ以外	1.00	5.00 ~ 13.69	100.00	それ以外	5.00 ~ 30.00	3.00	13.20
4	100kN/m <sup>2</sup> を超える	1.00	0.00 ~ 1.91	133.28	3mを超える	0.00 ~ 1.96	3.84	16.89	100kN/m <sup>2</sup> を超える	1.00	14.11 ~ 108.52	133.28	3mを超える	40.00 ~ 108.52	3.84	16.89
	それ以外	1.00	1.91 ~ 8.59	100.00	それ以外	1.96 ~ 8.59	3.00	13.20	それ以外	1.00	5.00 ~ 14.11	100.00	それ以外	5.00 ~ 40.00	3.00	13.20
5	100kN/m <sup>2</sup> を超える	1.00	0.00 ~ 1.80	131.23	3mを超える	0.00 ~ 1.91	3.81	16.76	100kN/m <sup>2</sup> を超える	1.00	14.43 ~ 118.70	131.23	3mを超える	40.00 ~ 118.70	3.81	16.76
	それ以外	1.00	1.80 ~ 8.48	100.00	それ以外	1.91 ~ 8.48	3.00	13.20	それ以外	1.00	5.00 ~ 14.43	100.00	それ以外	5.00 ~ 40.00	3.00	13.20
6	100kN/m <sup>2</sup> を超える	1.00	0.00 ~ 2.04	135.66	3mを超える	0.00 ~ 2.01	3.87	17.04	100kN/m <sup>2</sup> を超える	1.00	13.78 ~ 115.83	135.66	3mを超える	30.00 ~ 115.83	3.87	17.04
	それ以外	1.00	2.04 ~ 8.72	100.00	それ以外	2.01 ~ 8.72	3.00	13.20	それ以外	1.00	5.00 ~ 13.78	100.00	それ以外	5.00 ~ 30.00	3.00	13.20
7	100kN/m <sup>2</sup> を超える	1.00	0.00 ~ 2.09	136.71	3mを超える	0.00 ~ 2.03	3.89	17.11	100kN/m <sup>2</sup> を超える	1.00	13.65 ~ 125.35	136.71	3mを超える	30.00 ~ 125.35	3.89	17.11
	それ以外	1.00	2.09 ~ 8.78	100.00	それ以外	2.03 ~ 8.78	3.00	13.20	それ以外	1.00	5.00 ~ 13.65	100.00	それ以外	5.00 ~ 30.00	3.00	13.20
8	100kN/m <sup>2</sup> を超える	1.00	0.00 ~ 2.09	136.60	3mを超える	0.00 ~ 2.03	3.89	17.10	100kN/m <sup>2</sup> を超える	1.00	13.67 ~ 145.32	136.60	3mを超える	30.00 ~ 145.32	3.89	17.10
	それ以外	1.00	2.09 ~ 8.77	100.00	それ以外	2.03 ~ 8.77	3.00	13.20	それ以外	1.00	5.00 ~ 13.67	100.00	それ以外	5.00 ~ 30.00	3.00	13.20
9	100kN/m <sup>2</sup> を超える	1.00	0.00 ~ 2.04	135.74	3mを超える	0.00 ~ 2.01	3.87	17.04	100kN/m <sup>2</sup> を超える	1.00	13.77 ~ 145.50	135.74	3mを超える	30.00 ~ 145.50	3.87	17.04
	それ以外	1.00	2.04 ~ 8.73	100.00	それ以外	2.01 ~ 8.73	3.00	13.20	それ以外	1.00	5.00 ~ 13.77	100.00	それ以外	5.00 ~ 30.00	3.00	13.20
	100kN/m <sup>2</sup> を超える		~		3mを超える	~			100kN/m <sup>2</sup> を超える		~		3mを超える	~		
	それ以外		~		それ以外	~			それ以外		~		それ以外	~		
	100kN/m <sup>2</sup> を超える		~		3mを超える	~			100kN/m <sup>2</sup> を超える		~		3mを超える	~		
	それ以外		~		それ以外	~			それ以外		~		それ以外	~		
	100kN/m <sup>2</sup> を超える		~		3mを超える	~			100kN/m <sup>2</sup> を超える		~		3mを超える	~		
	それ以外		~		それ以外	~			それ以外		~		それ以外	~		
	100kN/m <sup>2</sup> を超える		~		3mを超える	~			100kN/m <sup>2</sup> を超える		~		3mを超える	~		
	それ以外		~		それ以外	~			それ以外		~		それ以外	~		