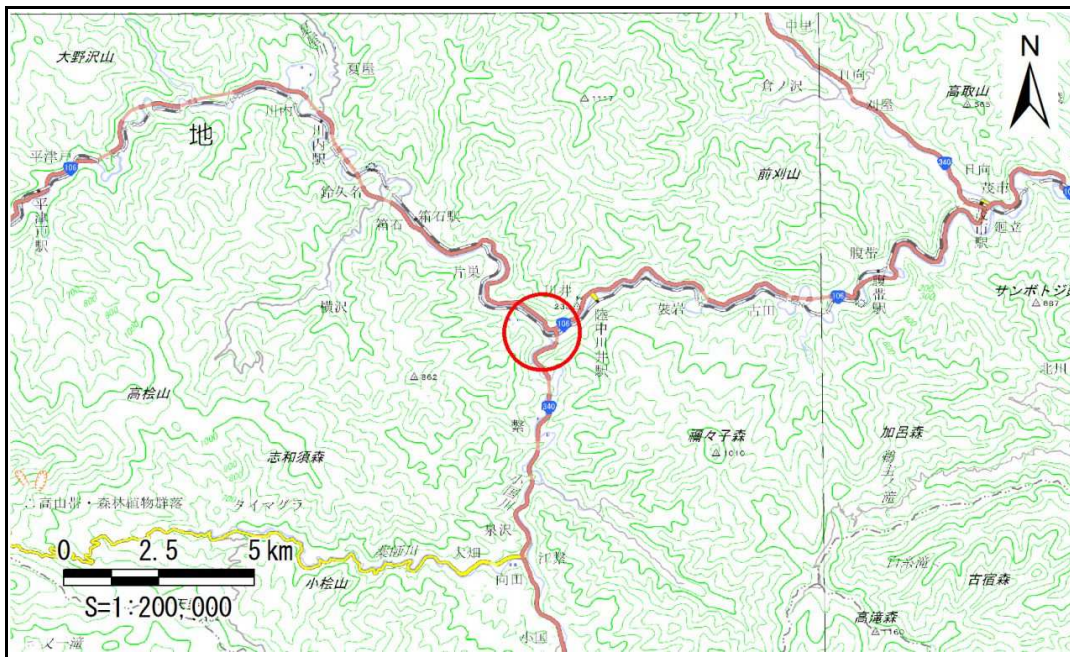


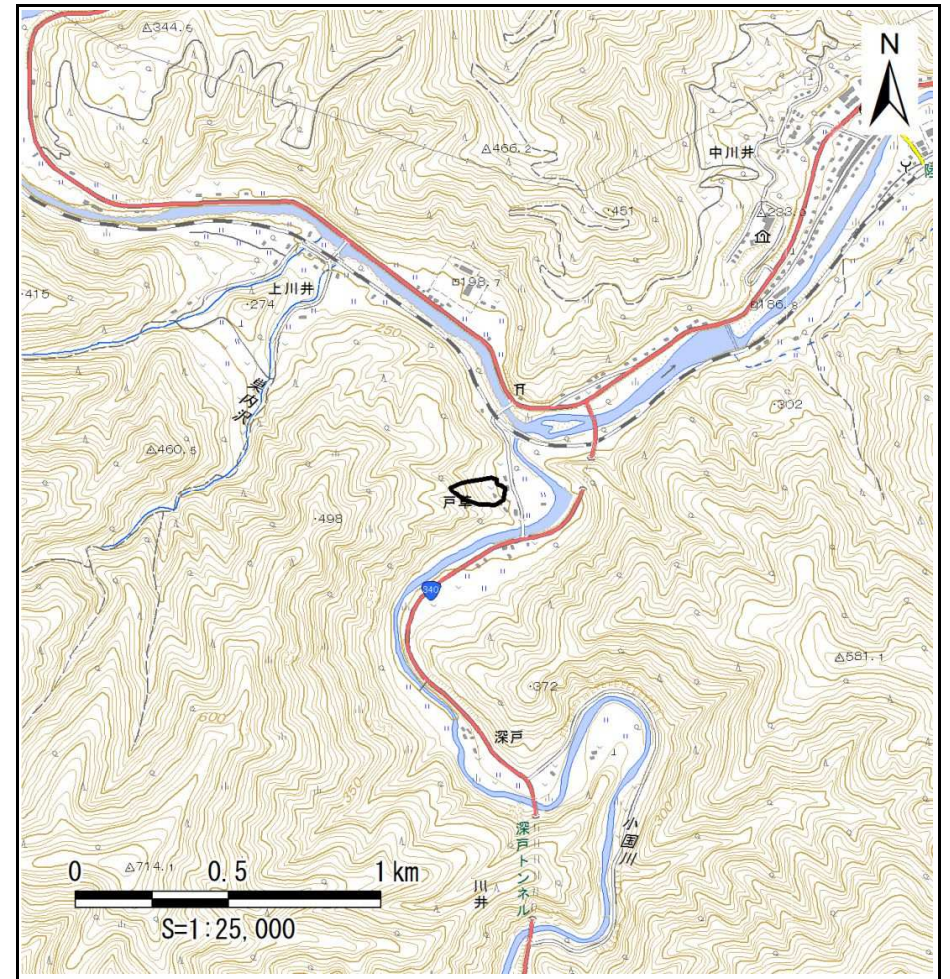
# 土砂災害防止に関する基礎調査(急傾斜地の崩壊)

表紙 概況、位置図

自然現象の種類	急傾斜地の崩壊
箇所番号	091B1027
箇所名	川井-7
所在地	宮古市川井第7地割
調査機関	沿岸広域振興局土木部宮古土木センター



位置図(S=1:200,000)



概況図(S=1:25,000)



# 急傾斜地の崩壊区域調査

様式3-1 危害のおそれのある土地、著しい危害のおそれのある土地の設定図

調査年度

平成28年度

急傾斜地の位置

箇所番号

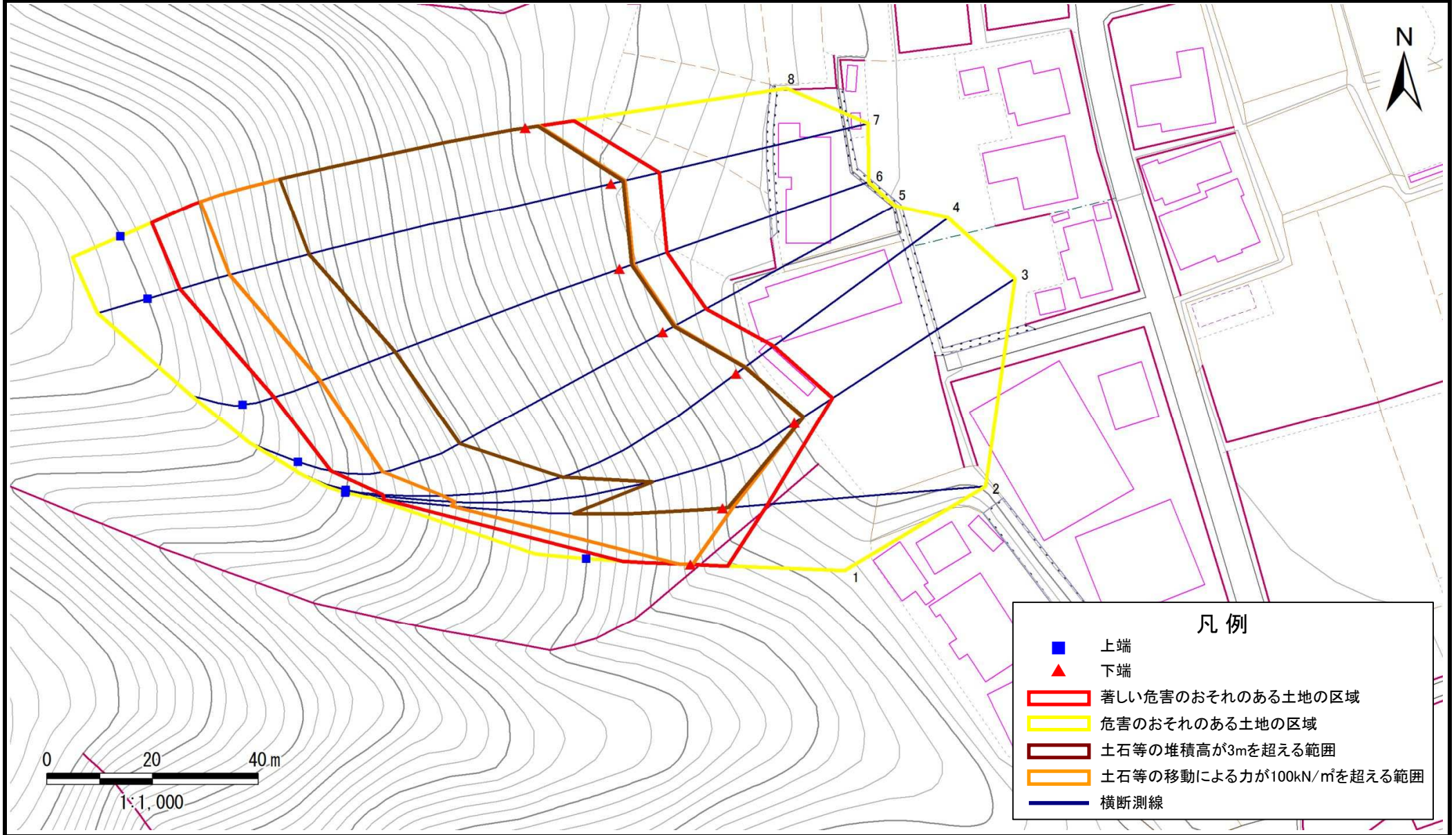
091B1027

箇所名

川井-7

所在地

宮古市川井第7地割



## 急傾斜地の崩壊区域調査

様式3-2 建築物に作用すると想定される衝撃に関する事項

調査年度 平成28年度

急傾斜地の位置		箇所番号 091B1027			箇所名 川井-7				所在地 宮古市川井第7地割							
横断 測線 番号	急傾斜地の下端に隣接する土地								急傾斜地内							
	土石等の移動の高さと力の大きさ				土石等の堆積高さとの大きさ				土石等の移動の高さと力の大きさ				土石等の堆積高さとの大きさ			
	区分	高さ (m)	下端からの距離 (m)	力の大きさ (kN/m <sup>2</sup> )	区分	下端からの水平 距離(m)	高さ (m)	力の大きさ (kN/m <sup>2</sup> )	区分	高さ (m)	上端からの比高 (m)	力の大きさ (kN/m <sup>2</sup> )	区分	上端からの比高 (m)	高さ (m)	力の大きさ (kN/m <sup>2</sup> )
1	100kN/m <sup>2</sup> を超える	1.00	0.00 ~ 0.31	105.21	3mを超える	— ~ —	—	—	100kN/m <sup>2</sup> を超える	1.00	13.16 ~ 14.60	105.21	3mを超える	— ~ —	—	—
	それ以外	1.00	0.31 ~ 7.00	100.00	それ以外	0.00 ~ 7.00	2.15	9.44	それ以外	1.00	5.00 ~ 13.16	100.00	それ以外	5.00 ~ 14.60	2.15	9.44
2	100kN/m <sup>2</sup> を超える	1.00	0.00 ~ 1.90	133.06	3mを超える	0.00 ~ 1.07	3.49	15.34	100kN/m <sup>2</sup> を超える	1.00	13.99 ~ 49.60	133.06	3mを超える	30.00 ~ 49.60	3.49	15.34
	それ以外	1.00	1.90 ~ 8.58	100.00	それ以外	1.07 ~ 8.58	3.00	13.20	それ以外	1.00	5.00 ~ 13.99	100.00	それ以外	5.00 ~ 30.00	3.00	13.20
3	100kN/m <sup>2</sup> を超える	1.00	0.00 ~ 1.86	132.36	3mを超える	0.00 ~ 1.94	3.83	16.85	100kN/m <sup>2</sup> を超える	1.00	14.20 ~ 60.06	132.36	3mを超える	40.00 ~ 60.06	3.83	16.85
	それ以外	1.00	1.86 ~ 8.54	100.00	それ以外	1.94 ~ 8.54	3.00	13.20	それ以外	1.00	5.00 ~ 14.20	100.00	それ以外	5.00 ~ 40.00	3.00	13.20
4	100kN/m <sup>2</sup> を超える	1.00	0.00 ~ 2.21	138.83	3mを超える	0.00 ~ 2.10	3.93	17.30	100kN/m <sup>2</sup> を超える	1.00	13.35 ~ 57.98	138.83	3mを超える	30.00 ~ 57.98	3.93	17.30
	それ以外	1.00	2.21 ~ 8.89	100.00	それ以外	2.10 ~ 8.89	3.00	13.20	それ以外	1.00	5.00 ~ 13.35	100.00	それ以外	5.00 ~ 30.00	3.00	13.20
5	100kN/m <sup>2</sup> を超える	1.00	0.00 ~ 2.56	145.53	3mを超える	0.00 ~ 2.28	4.06	17.87	100kN/m <sup>2</sup> を超える	1.00	12.78 ~ 59.54	145.53	3mを超える	25.00 ~ 59.54	4.06	17.87
	それ以外	1.00	2.56 ~ 9.25	100.00	それ以外	2.28 ~ 9.25	3.00	13.20	それ以外	1.00	5.00 ~ 12.78	100.00	それ以外	5.00 ~ 25.00	3.00	13.20
6	100kN/m <sup>2</sup> を超える	1.00	0.00 ~ 2.72	148.54	3mを超える	0.00 ~ 2.37	4.14	18.20	100kN/m <sup>2</sup> を超える	1.00	12.64 ~ 62.20	148.54	3mを超える	25.00 ~ 62.20	4.14	18.20
	それ以外	1.00	2.72 ~ 9.40	100.00	それ以外	2.37 ~ 9.40	3.00	13.20	それ以外	1.00	5.00 ~ 12.64	100.00	それ以外	5.00 ~ 25.00	3.00	13.20
7	100kN/m <sup>2</sup> を超える	1.00	0.00 ~ 2.62	146.59	3mを超える	0.00 ~ 2.29	4.08	17.94	100kN/m <sup>2</sup> を超える	1.00	12.74 ~ 71.57	146.59	3mを超える	25.00 ~ 71.57	4.08	17.94
	それ以外	1.00	2.62 ~ 9.30	100.00	それ以外	2.29 ~ 9.30	3.00	13.20	それ以外	1.00	5.00 ~ 12.74	100.00	それ以外	5.00 ~ 25.00	3.00	13.20
8	100kN/m <sup>2</sup> を超える	1.00	0.00 ~ 2.54	145.01	3mを超える	0.00 ~ 2.26	4.05	17.81	100kN/m <sup>2</sup> を超える	1.00	12.82 ~ 62.00	145.01	3mを超える	25.00 ~ 62.00	4.05	17.81
	それ以外	1.00	2.54 ~ 9.22	100.00	それ以外	2.26 ~ 9.22	3.00	13.20	それ以外	1.00	5.00 ~ 12.82	100.00	それ以外	5.00 ~ 25.00	3.00	13.20
	100kN/m <sup>2</sup> を超える		~		3mを超える	~			100kN/m <sup>2</sup> を超える		~		3mを超える	~		
	それ以外		~		それ以外	~			それ以外		~		それ以外	~		
	100kN/m <sup>2</sup> を超える		~		3mを超える	~			100kN/m <sup>2</sup> を超える		~		3mを超える	~		
	それ以外		~		それ以外	~			それ以外		~		それ以外	~		
	100kN/m <sup>2</sup> を超える		~		3mを超える	~			100kN/m <sup>2</sup> を超える		~		3mを超える	~		
	それ以外		~		それ以外	~			それ以外		~		それ以外	~		
	100kN/m <sup>2</sup> を超える		~		3mを超える	~			100kN/m <sup>2</sup> を超える		~		3mを超える	~		
	それ以外		~		それ以外	~			それ以外		~		それ以外	~		
	100kN/m <sup>2</sup> を超える		~		3mを超える	~			100kN/m <sup>2</sup> を超える		~		3mを超える	~		
	それ以外		~		それ以外	~			それ以外		~		それ以外	~		