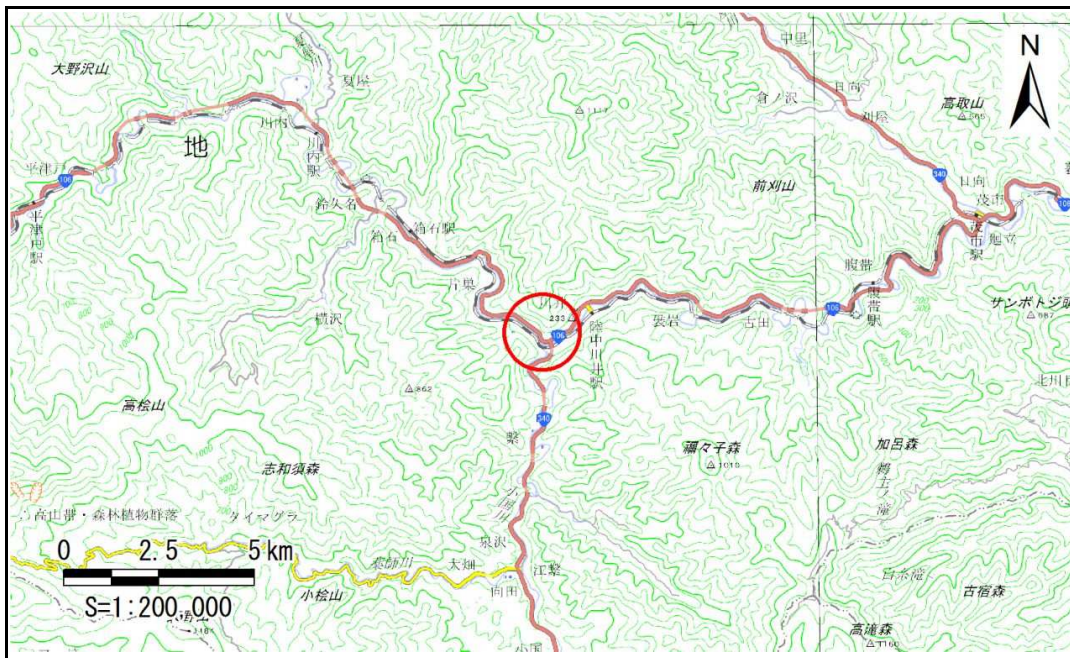


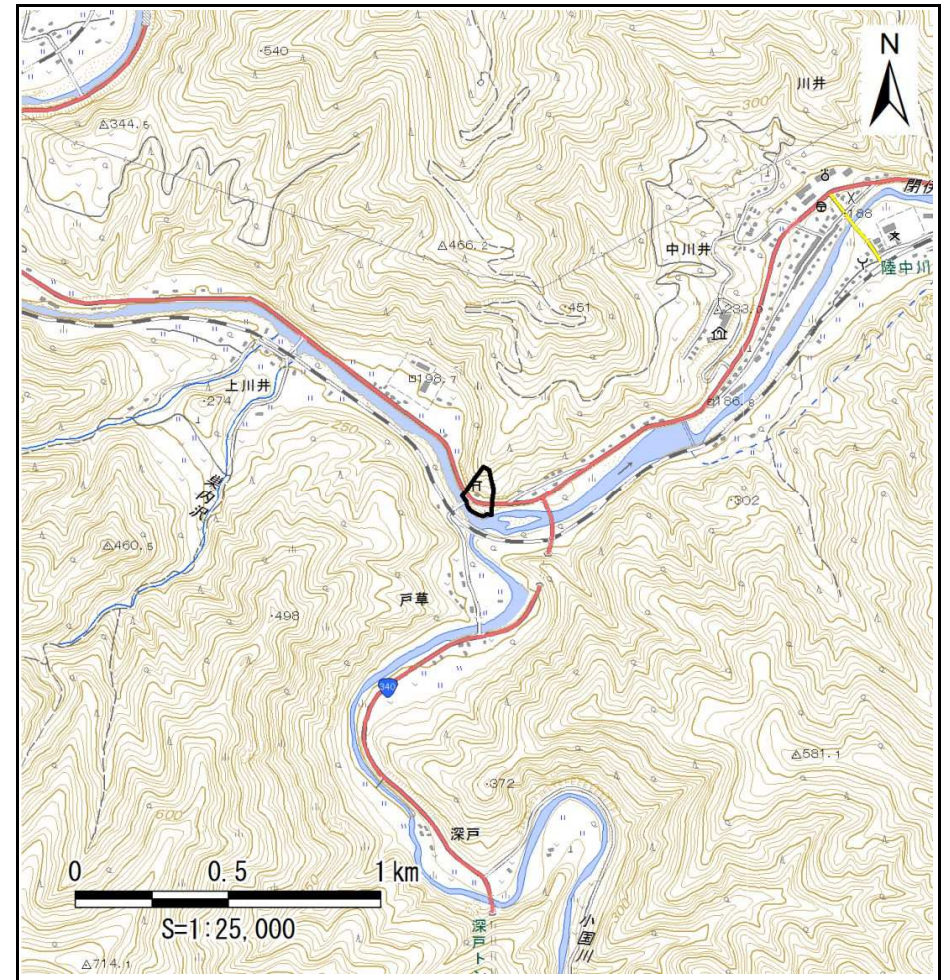
土砂災害防止に関する基礎調査(急傾斜地の崩壊)

表紙 概況、位置図

自然現象の種類	急傾斜地の崩壊
箇所番号	091B1024
箇所名	川井-4
所在地	宮古市川井第1地割
調査機関	沿岸広域振興局土木部宮古土木センター



位置図(S=1:200,000)



概況図(S=1:25,000)

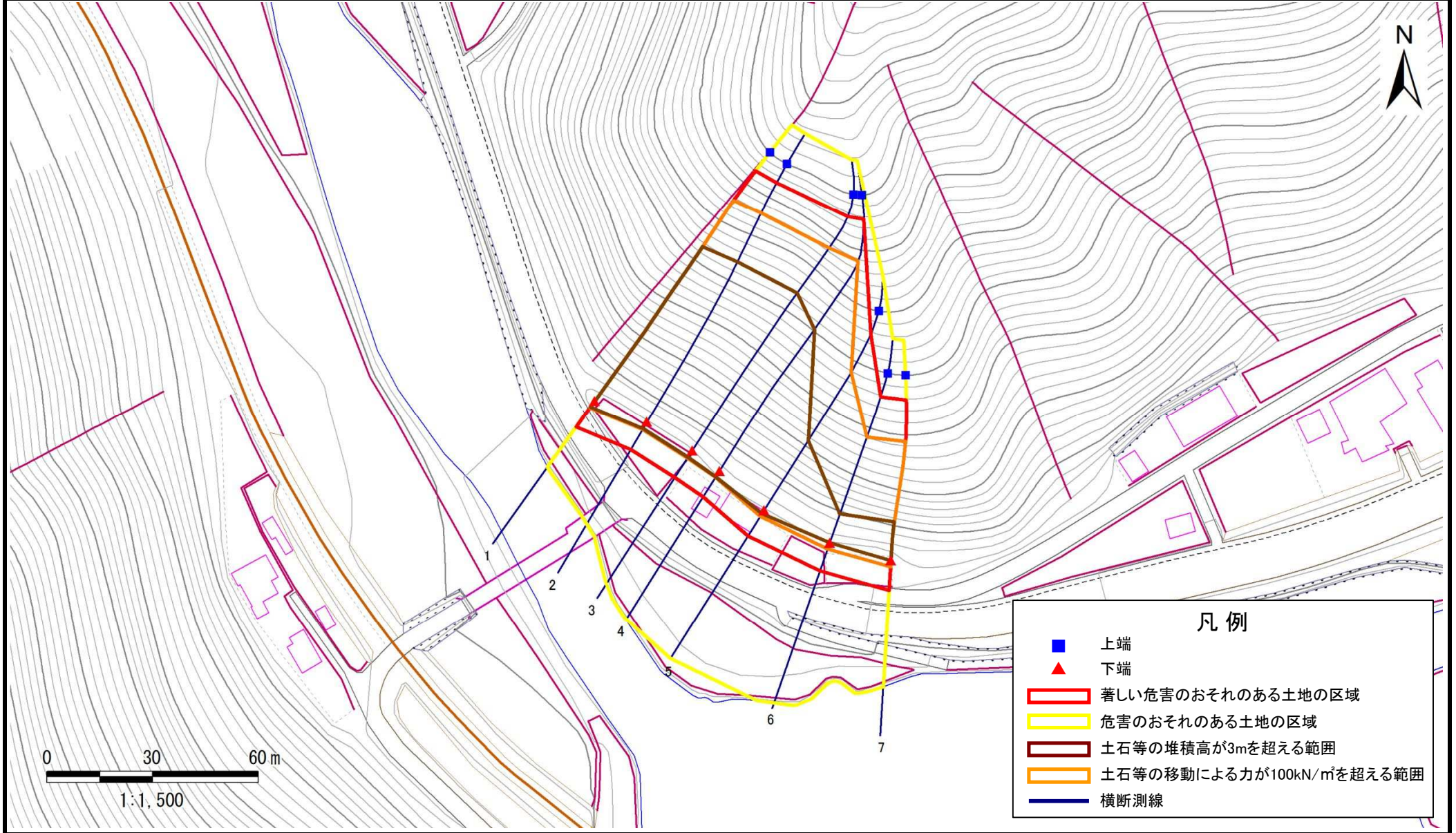
急傾斜地の崩壊区域調査

様式3-1 危害のおそれのある土地、著しい危害のおそれのある土地の設定図

調査年度

平成28年度

急傾斜地の位置	箇所番号	091B1024	箇所名	川井-4	所在地	宮古市川井第1地割
---------	------	----------	-----	------	-----	-----------



凡例

- 上端
- ▲ 下端
- 著しい危害のおそれのある土地の区域
- 危害のおそれのある土地の区域
- 土石等の堆積高が3mを超える範囲
- 土石等の移動による力が100kN/m²を超える範囲
- 横断測線

急傾斜地の崩壊区域調査

様式3-1 危害のおそれのある土地、著しい危害のおそれのある土地の設定図

調査年度

平成28年度

急傾斜地の位置

箇所番号

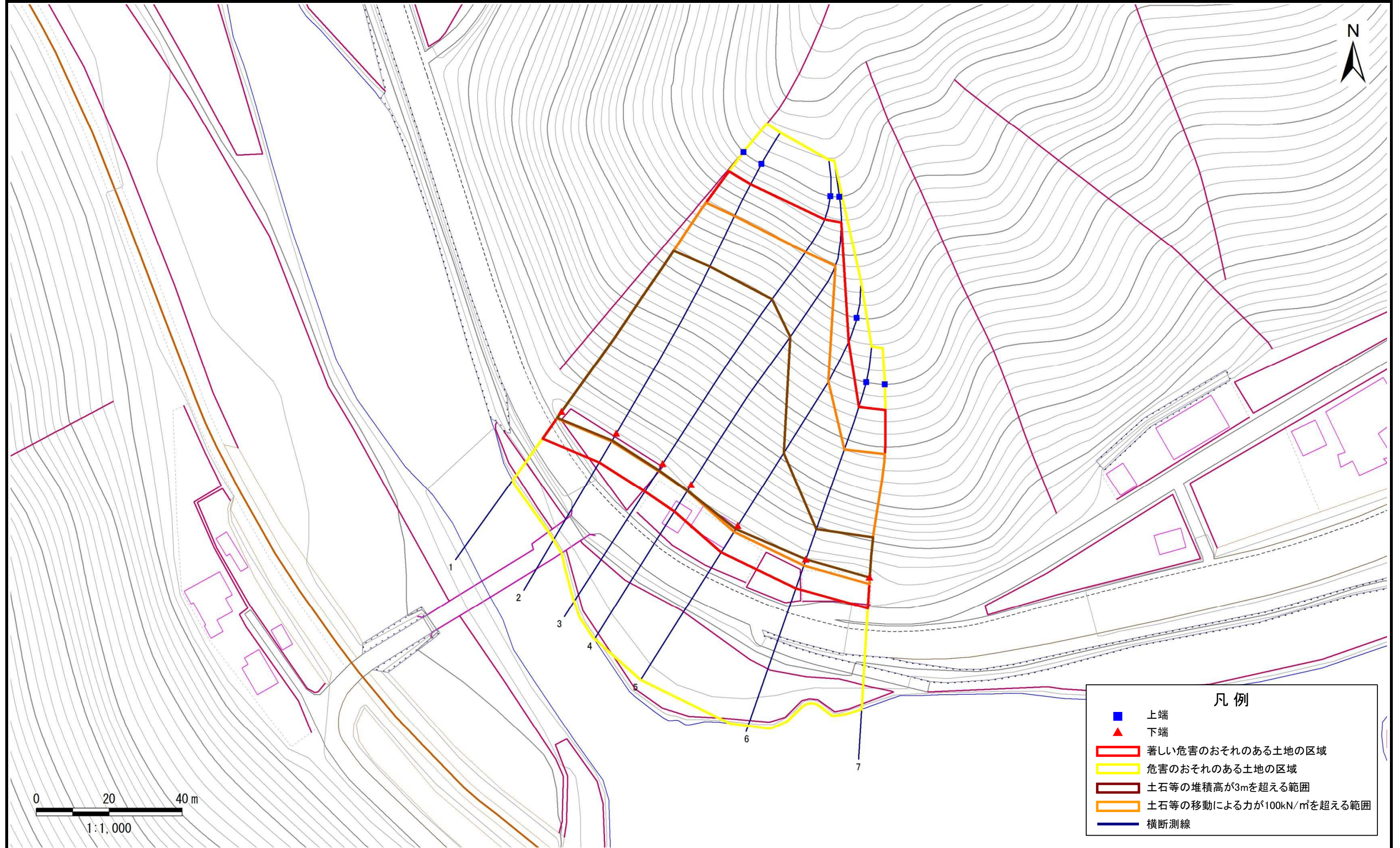
091B1024

箇所名

川井-4

所在地

宮古市川井第1地割



急傾斜地の崩壊区域調査

様式3-2 建築物に作用すると想定される衝撃に関する事項

調査年度

平成28年度

急傾斜地の位置		箇所番号			箇所名				所在地							
		091B1024			川井-4				宮古市川井第1地割							
横断 測線 番号	急傾斜地の下端に隣接する土地								急傾斜地内							
	土石等の移動の高さと力の大きさ				土石等の堆積高さとの大きさ				土石等の移動の高さと力の大きさ				土石等の堆積高さとの大きさ			
	区分	高さ (m)	下端からの距離 (m)	力の大きさ (kN/m ²)	区分	下端からの水平 距離(m)	高さ (m)	力の大きさ (kN/m ²)	区分	高さ (m)	上端からの比高 (m)	力の大きさ (kN/m ²)	区分	上端からの比高 (m)	高さ (m)	力の大きさ (kN/m ²)
1	100kN/m ² を超える	1.00	0.00 ~ 2.42	142.91	3mを超える	0.00 ~ 2.19	4.00	17.60	100kN/m ² を超える	1.00	12.99 ~ 65.50	142.91	3mを超える	25.00 ~ 65.50	4.00	17.60
	それ以外	1.00	2.42 ~ 9.11	100.00	それ以外	2.19 ~ 9.11	3.00	13.20	それ以外	1.00	5.00 ~ 12.99	100.00	それ以外	5.00 ~ 25.00	3.00	13.20
2	100kN/m ² を超える	1.00	0.00 ~ 2.64	146.99	3mを超える	0.00 ~ 2.31	4.09	17.99	100kN/m ² を超える	1.00	12.71 ~ 66.60	146.99	3mを超える	25.00 ~ 66.60	4.09	17.99
	それ以外	1.00	2.64 ~ 9.32	100.00	それ以外	2.31 ~ 9.32	3.00	13.20	それ以外	1.00	5.00 ~ 12.71	100.00	それ以外	5.00 ~ 25.00	3.00	13.20
3	100kN/m ² を超える	1.00	0.00 ~ 2.47	143.70	3mを超える	0.00 ~ 2.21	4.02	17.67	100kN/m ² を超える	1.00	12.93 ~ 66.10	143.70	3mを超える	25.00 ~ 66.10	4.02	17.67
	それ以外	1.00	2.47 ~ 9.15	100.00	それ以外	2.21 ~ 9.15	3.00	13.20	それ以外	1.00	5.00 ~ 12.93	100.00	それ以外	5.00 ~ 25.00	3.00	13.20
4	100kN/m ² を超える	1.00	0.00 ~ 2.10	136.91	3mを超える	0.00 ~ 2.04	3.90	17.14	100kN/m ² を超える	1.00	13.59 ~ 64.50	136.91	3mを超える	30.00 ~ 64.50	3.90	17.14
	それ以外	1.00	2.10 ~ 8.79	100.00	それ以外	2.04 ~ 8.79	3.00	13.20	それ以外	1.00	5.00 ~ 13.59	100.00	それ以外	5.00 ~ 30.00	3.00	13.20
5	100kN/m ² を超える	1.00	0.00 ~ 2.03	135.52	3mを超える	0.00 ~ 1.14	3.53	15.52	100kN/m ² を超える	1.00	13.61 ~ 46.60	135.52	3mを超える	30.00 ~ 46.60	3.53	15.52
	それ以外	1.00	2.03 ~ 8.71	100.00	それ以外	1.14 ~ 8.71	3.00	13.20	それ以外	1.00	5.00 ~ 13.61	100.00	それ以外	5.00 ~ 30.00	3.00	13.20
6	100kN/m ² を超える	1.00	0.00 ~ 1.86	132.49	3mを超える	0.00 ~ 0.08	3.04	13.37	100kN/m ² を超える	1.00	13.65 ~ 36.10	132.49	3mを超える	30.00 ~ 36.10	3.04	13.37
	それ以外	1.00	1.86 ~ 8.55	100.00	それ以外	0.08 ~ 8.55	3.00	13.20	それ以外	1.00	5.00 ~ 13.65	100.00	それ以外	5.00 ~ 30.00	3.00	13.20
7	100kN/m ² を超える	1.00	0.00 ~ 1.94	133.90	3mを超える	0.00 ~ 0.10	3.05	13.42	100kN/m ² を超える	1.00	13.55 ~ 37.78	133.90	3mを超える	30.00 ~ 37.78	3.05	13.42
	それ以外	1.00	1.94 ~ 8.63	100.00	それ以外	0.10 ~ 8.63	3.00	13.20	それ以外	1.00	5.00 ~ 13.55	100.00	それ以外	5.00 ~ 30.00	3.00	13.20
	100kN/m ² を超える		~		3mを超える	~			100kN/m ² を超える		~		3mを超える	~		
	それ以外		~		それ以外	~			それ以外		~		それ以外	~		
	100kN/m ² を超える		~		3mを超える	~			100kN/m ² を超える		~		3mを超える	~		
	それ以外		~		それ以外	~			それ以外		~		それ以外	~		
	100kN/m ² を超える		~		3mを超える	~			100kN/m ² を超える		~		3mを超える	~		
	それ以外		~		それ以外	~			それ以外		~		それ以外	~		
	100kN/m ² を超える		~		3mを超える	~			100kN/m ² を超える		~		3mを超える	~		
	それ以外		~		それ以外	~			それ以外		~		それ以外	~		
	100kN/m ² を超える		~		3mを超える	~			100kN/m ² を超える		~		3mを超える	~		
	それ以外		~		それ以外	~			それ以外		~		それ以外	~		