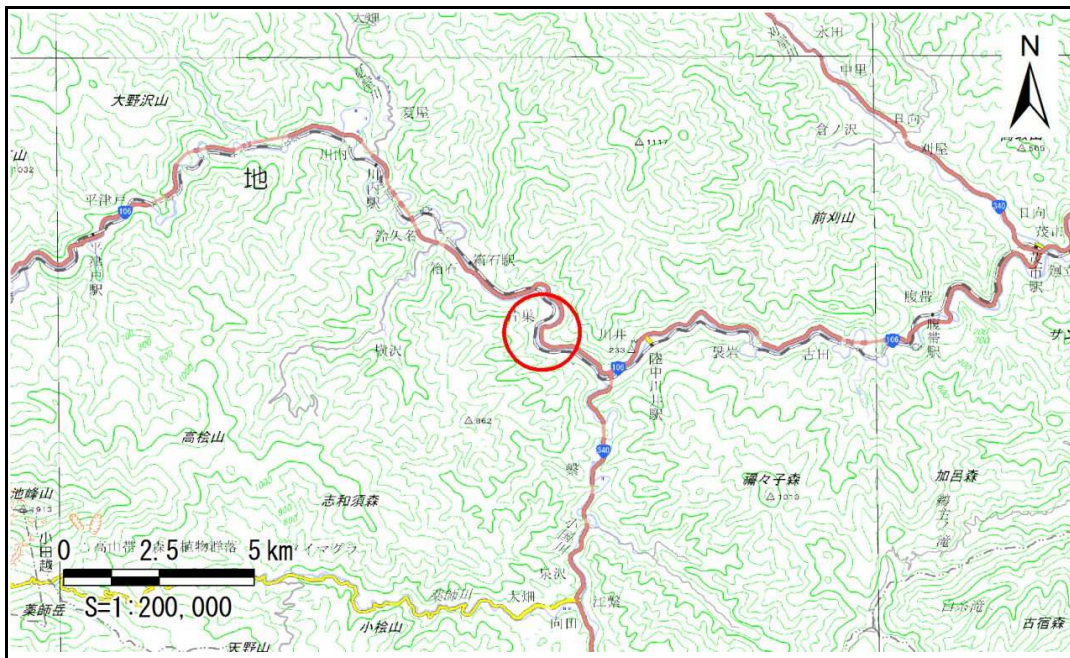


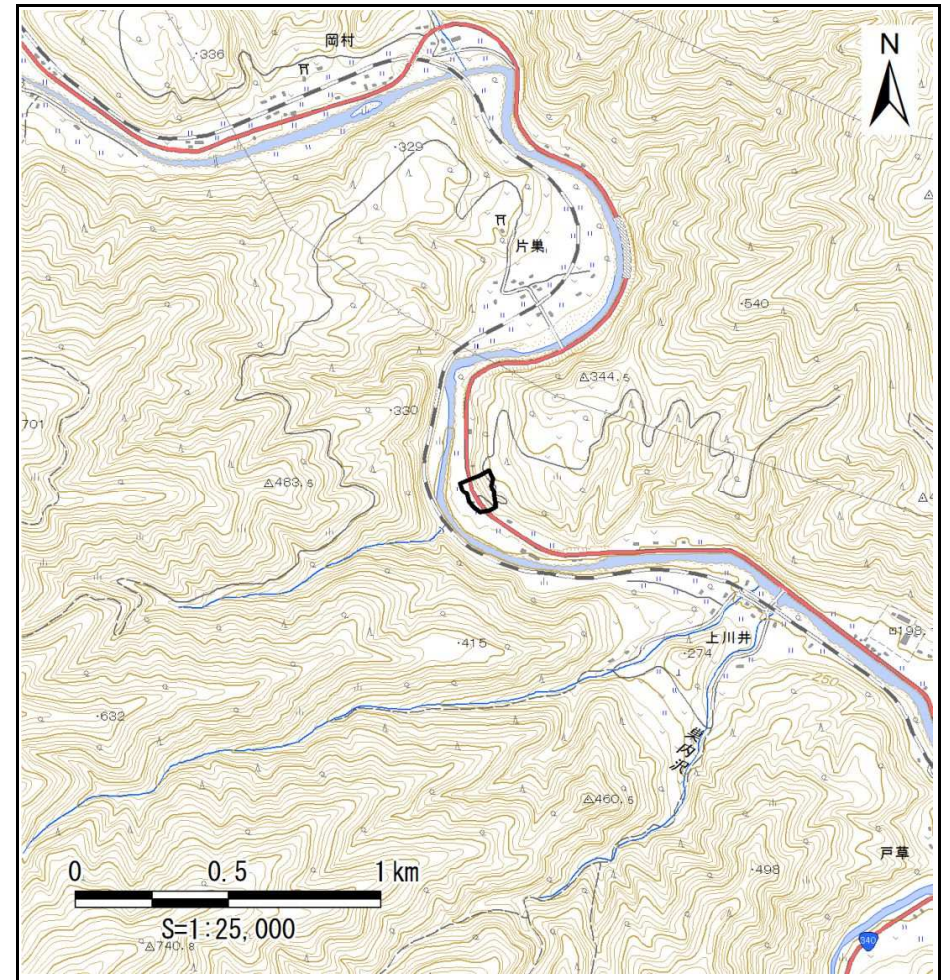
# 土砂災害防止に関する基礎調査(急傾斜地の崩壊)

表紙 概況、位置図

自然現象の種類	急傾斜地の崩壊
箇所番号	091B1022
箇所名	川井-2
所在地	宮古市川井第1地割
調査機関	沿岸広域振興局土木部宮古土木センター



位置図(S=1:200,000)



概況図(S=1:25,000)

# 急傾斜地の崩壊区域調査

様式3-1 危害のおそれのある土地、著しい危害のおそれのある土地の設定図

調査年度

平成28年度

急傾斜地の位置

箇所番号

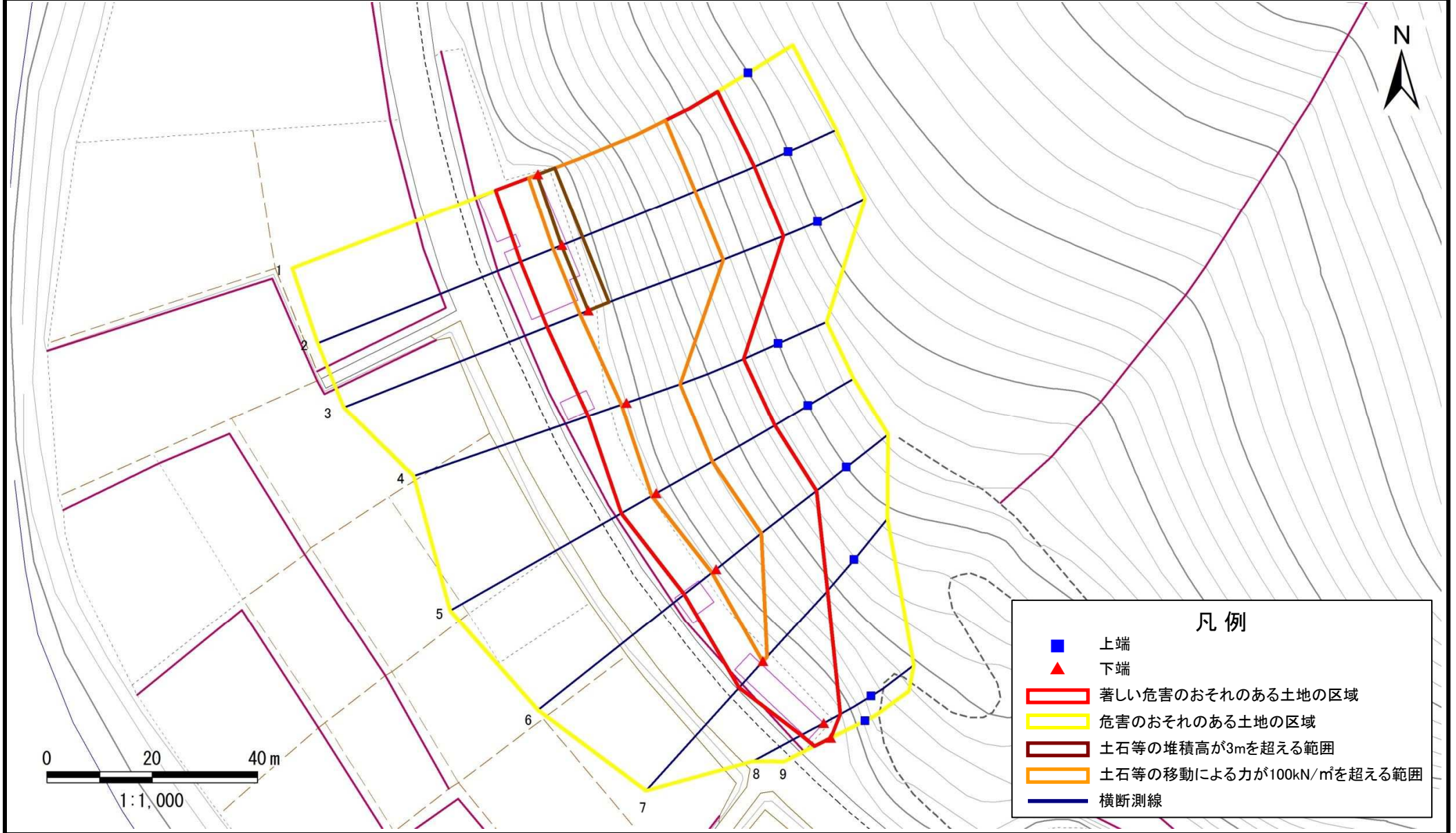
091B1022

箇所名

川井-2

所在地

宮古市川井第1地割



## 急傾斜地の崩壊区域調査

様式3-2 建築物に作用すると想定される衝撃に関する事項

調査年度

平成28年度

急傾斜地の位置		箇所番号			箇所名				所在地							
		091B1022			川井-2				宮古市川井第1地割							
横断 測線 番号	急傾斜地の下端に隣接する土地								急傾斜地内							
	土石等の移動の高さと力の大きさ				土石等の堆積高さとの大きさ				土石等の移動の高さと力の大きさ				土石等の堆積高さとの大きさ			
	区分	高さ (m)	下端からの距離 (m)	力の大きさ (kN/m <sup>2</sup> )	区分	下端からの水平 距離(m)	高さ (m)	力の大きさ (kN/m <sup>2</sup> )	区分	高さ (m)	上端からの比高 (m)	力の大きさ (kN/m <sup>2</sup> )	区分	上端からの比高 (m)	高さ (m)	力の大きさ (kN/m <sup>2</sup> )
1	100kN/m <sup>2</sup> を超える	1.00	0.00 ~ 1.92	133.53	3mを超える	0.00 ~ 0.16	3.08	13.56	100kN/m <sup>2</sup> を超える	1.00	13.27 ~ 32.47	133.53	3mを超える	30.00 ~ 32.47	3.08	13.56
	それ以外	1.00	1.92 ~ 8.61	100.00	それ以外	0.16 ~ 8.61	3.00	13.20	それ以外	1.00	5.00 ~ 13.27	100.00	それ以外	5.00 ~ 30.00	3.00	13.20
2	100kN/m <sup>2</sup> を超える	1.00	0.00 ~ 1.79	131.21	3mを超える	0.00 ~ 0.08	3.04	13.38	100kN/m <sup>2</sup> を超える	1.00	13.62 ~ 32.97	131.21	3mを超える	30.00 ~ 32.97	3.04	13.38
	それ以外	1.00	1.79 ~ 8.48	100.00	それ以外	0.08 ~ 8.48	3.00	13.20	それ以外	1.00	5.00 ~ 13.62	100.00	それ以外	5.00 ~ 30.00	3.00	13.20
3	100kN/m <sup>2</sup> を超える	1.00	0.00 ~ 1.77	130.83	3mを超える	0.00 ~ 0.07	3.04	13.36	100kN/m <sup>2</sup> を超える	1.00	13.68 ~ 32.97	130.83	3mを超える	30.00 ~ 32.97	3.04	13.36
	それ以外	1.00	1.77 ~ 8.46	100.00	それ以外	0.07 ~ 8.46	3.00	13.20	それ以外	1.00	5.00 ~ 13.68	100.00	それ以外	5.00 ~ 30.00	3.00	13.20
4	100kN/m <sup>2</sup> を超える	1.00	0.00 ~ 1.04	117.67	3mを超える	— ~ —	—	—	100kN/m <sup>2</sup> を超える	1.00	13.98 ~ 21.40	117.67	3mを超える	— ~ —	—	—
	それ以外	1.00	1.04 ~ 7.72	100.00	それ以外	0.00 ~ 7.72	2.58	11.36	それ以外	1.00	5.00 ~ 13.98	100.00	それ以外	5.00 ~ 21.40	2.58	11.36
5	100kN/m <sup>2</sup> を超える	1.00	0.00 ~ 1.05	117.85	3mを超える	— ~ —	—	—	100kN/m <sup>2</sup> を超える	1.00	14.31 ~ 22.57	117.85	3mを超える	— ~ —	—	—
	それ以外	1.00	1.05 ~ 7.73	100.00	それ以外	0.00 ~ 7.73	2.56	11.26	それ以外	1.00	5.00 ~ 14.31	100.00	それ以外	5.00 ~ 22.57	2.56	11.26
6	100kN/m <sup>2</sup> を超える	1.00	0.00 ~ 1.02	117.43	3mを超える	— ~ —	—	—	100kN/m <sup>2</sup> を超える	1.00	14.09 ~ 21.60	117.43	3mを超える	— ~ —	—	—
	それ以外	1.00	1.02 ~ 7.71	100.00	それ以外	0.00 ~ 7.71	2.57	11.32	それ以外	1.00	5.00 ~ 14.09	100.00	それ以外	5.00 ~ 21.60	2.57	11.32
7	100kN/m <sup>2</sup> を超える	1.00	0.00 ~ 0.11	101.77	3mを超える	— ~ —	—	—	100kN/m <sup>2</sup> を超える	1.00	15.84 ~ 16.57	101.77	3mを超える	— ~ —	—	—
	それ以外	1.00	0.11 ~ 6.79	100.00	それ以外	0.00 ~ 6.79	2.19	9.62	それ以外	1.00	5.00 ~ 15.84	100.00	それ以外	5.00 ~ 16.57	2.19	9.62
8	100kN/m <sup>2</sup> を超える	—	— ~ —	—	3mを超える	— ~ —	—	—	100kN/m <sup>2</sup> を超える	—	— ~ —	—	3mを超える	— ~ —	—	—
	それ以外	1.00	0.00 ~ 4.91	72.05	それ以外	0.00 ~ 0.00	1.74	7.64	それ以外	1.00	5.00 ~ 7.64	72.05	それ以外	5.00 ~ 7.64	1.74	7.64
9	100kN/m <sup>2</sup> を超える	—	— ~ —	—	3mを超える	— ~ —	—	—	100kN/m <sup>2</sup> を超える	—	— ~ —	—	3mを超える	— ~ —	—	—
	それ以外	1.00	0.00 ~ 3.50	51.76	それ以外	0.00 ~ 0.00	1.68	7.41	それ以外	1.00	5.00 ~ 5.00	51.76	それ以外	5.00 ~ 5.00	1.68	7.41
	100kN/m <sup>2</sup> を超える		~		3mを超える	~			100kN/m <sup>2</sup> を超える		~		3mを超える	~		
	それ以外		~		それ以外	~			それ以外		~		それ以外	~		
	100kN/m <sup>2</sup> を超える		~		3mを超える	~			100kN/m <sup>2</sup> を超える		~		3mを超える	~		
	それ以外		~		それ以外	~			それ以外		~		それ以外	~		
	100kN/m <sup>2</sup> を超える		~		3mを超える	~			100kN/m <sup>2</sup> を超える		~		3mを超える	~		
	それ以外		~		それ以外	~			それ以外		~		それ以外	~		
	100kN/m <sup>2</sup> を超える		~		3mを超える	~			100kN/m <sup>2</sup> を超える		~		3mを超える	~		
	それ以外		~		それ以外	~			それ以外		~		それ以外	~		