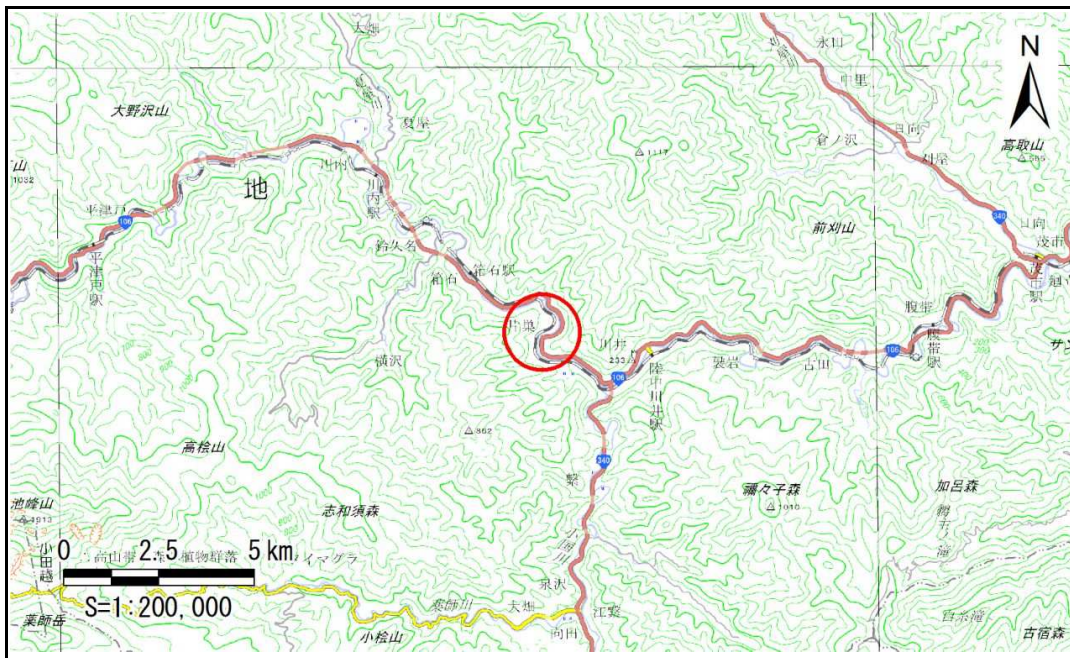


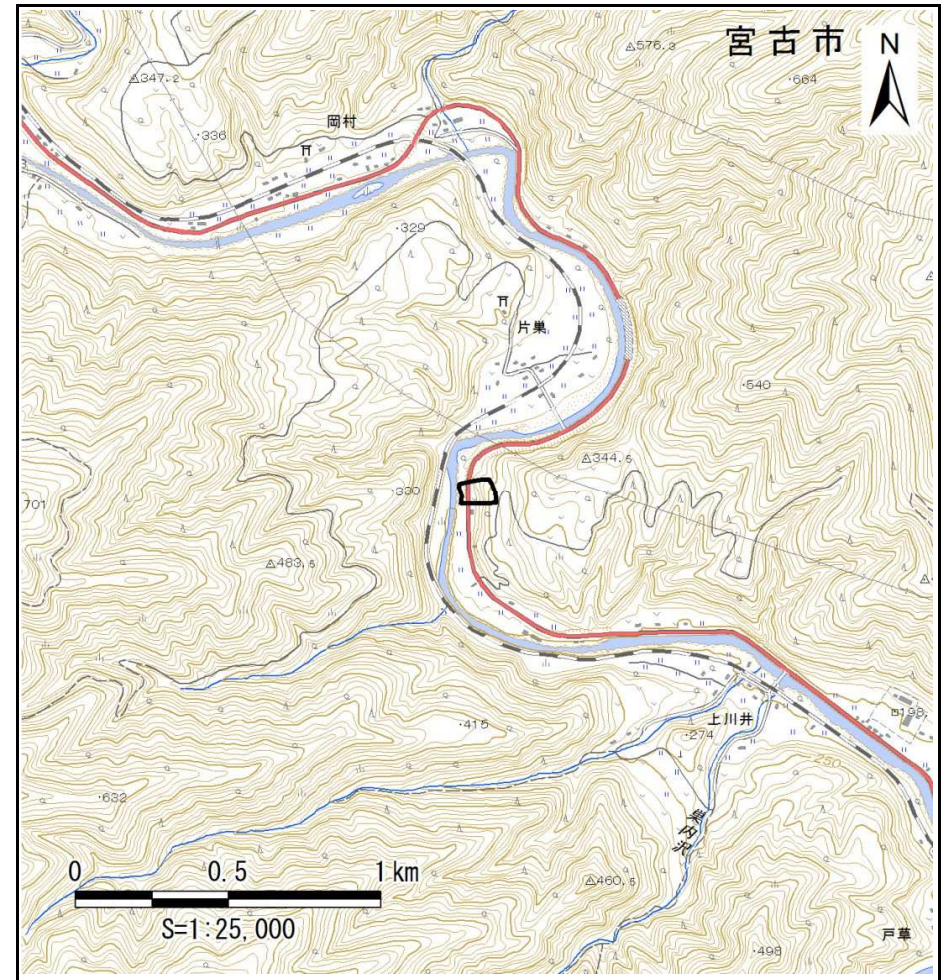
# 土砂災害防止に関する基礎調査(急傾斜地の崩壊)

表紙 概況、位置図

自然現象の種類	急傾斜地の崩壊
箇所番号	091B1020
箇所名	川井
所在地	宮古市川井第1地割
調査機関	沿岸広域振興局土木部宮古土木センター



位置図(S=1:200,000)



概況図(S=1:25,000)

# 急傾斜地の崩壊区域調査

様式3-1 危害のおそれのある土地、著しい危害のおそれのある土地の設定図

調査年度

平成28年度

急傾斜地の位置

箇所番号

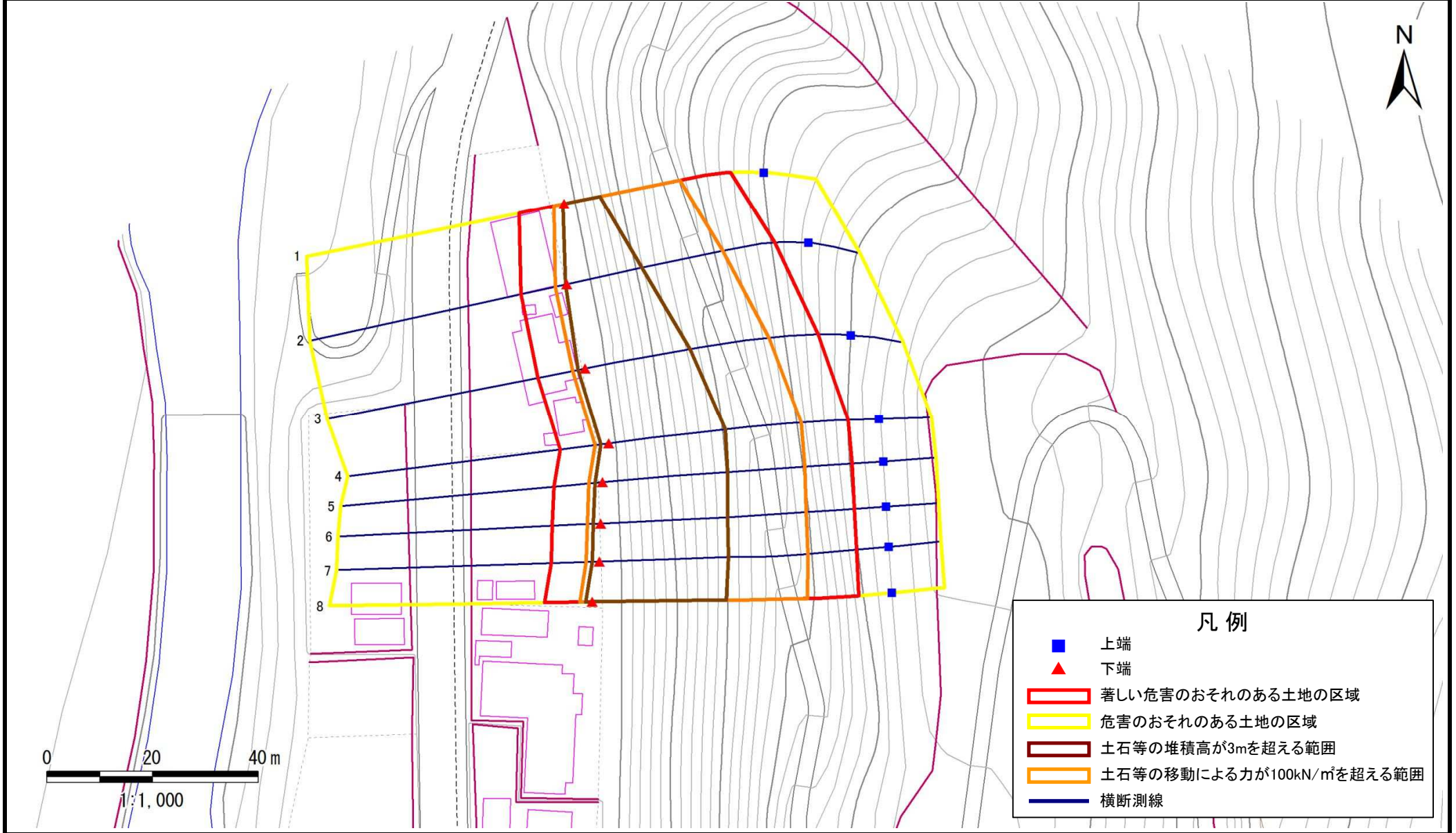
091B1020

箇所名

川井

所在地

宮古市川井第1地割



## 急傾斜地の崩壊区域調査

様式3-2 建築物に作用すると想定される衝撃に関する事項

調査年度

平成28年度

急傾斜地の位置		箇所番号			箇所名				所在地							
		091B1020			川井				宮古市川井第1地割							
横断 測線 番号	急傾斜地の下端に隣接する土地								急傾斜地内							
	土石等の移動の高さと力の大きさ				土石等の堆積高さとの大きさ				土石等の移動の高さと力の大きさ				土石等の堆積高さとの大きさ			
	区分	高さ (m)	下端からの距離 (m)	力の大きさ (kN/m <sup>2</sup> )	区分	下端からの水平 距離(m)	高さ (m)	力の大きさ (kN/m <sup>2</sup> )	区分	高さ (m)	上端からの比高 (m)	力の大きさ (kN/m <sup>2</sup> )	区分	上端からの比高 (m)	高さ (m)	力の大きさ (kN/m <sup>2</sup> )
1	100kN/m <sup>2</sup> を超える	1.00	0.00 ~ 2.13	137.47	3mを超える	0.00 ~ 0.36	3.19	14.05	100kN/m <sup>2</sup> を超える	1.00	12.72 ~ 30.40	137.47	3mを超える	25.00 ~ 30.40	3.19	14.05
	それ以外	1.00	2.13 ~ 8.82	100.00	それ以外	0.36 ~ 8.82	3.00	13.20	それ以外	1.00	5.00 ~ 12.72	100.00	それ以外	5.00 ~ 25.00	3.00	13.20
2	100kN/m <sup>2</sup> を超える	1.00	0.00 ~ 2.29	140.34	3mを超える	0.00 ~ 0.32	3.17	13.94	100kN/m <sup>2</sup> を超える	1.00	12.80 ~ 36.28	140.34	3mを超える	25.00 ~ 36.28	3.17	13.94
	それ以外	1.00	2.29 ~ 8.97	100.00	それ以外	0.32 ~ 8.97	3.00	13.20	それ以外	1.00	5.00 ~ 12.80	100.00	それ以外	5.00 ~ 25.00	3.00	13.20
3	100kN/m <sup>2</sup> を超える	1.00	0.00 ~ 2.54	145.11	3mを超える	0.00 ~ 1.47	3.74	16.47	100kN/m <sup>2</sup> を超える	1.00	12.64 ~ 41.40	145.11	3mを超える	25.00 ~ 41.40	3.74	16.47
	それ以外	1.00	2.54 ~ 9.22	100.00	それ以外	1.47 ~ 9.22	3.00	13.20	それ以外	1.00	5.00 ~ 12.64	100.00	それ以外	5.00 ~ 25.00	3.00	13.20
4	100kN/m <sup>2</sup> を超える	1.00	0.00 ~ 2.70	148.16	3mを超える	0.00 ~ 1.57	3.82	16.81	100kN/m <sup>2</sup> を超える	1.00	12.60 ~ 44.01	148.16	3mを超える	25.00 ~ 44.01	3.82	16.81
	それ以外	1.00	2.70 ~ 9.38	100.00	それ以外	1.57 ~ 9.38	3.00	13.20	それ以外	1.00	5.00 ~ 12.60	100.00	それ以外	5.00 ~ 25.00	3.00	13.20
5	100kN/m <sup>2</sup> を超える	1.00	0.00 ~ 2.68	147.86	3mを超える	0.00 ~ 1.54	3.80	16.71	100kN/m <sup>2</sup> を超える	1.00	12.60 ~ 45.00	147.86	3mを超える	25.00 ~ 45.00	3.80	16.71
	それ以外	1.00	2.68 ~ 9.37	100.00	それ以外	1.54 ~ 9.37	3.00	13.20	それ以外	1.00	5.00 ~ 12.60	100.00	それ以外	5.00 ~ 25.00	3.00	13.20
6	100kN/m <sup>2</sup> を超える	1.00	0.00 ~ 2.64	147.06	3mを超える	0.00 ~ 1.51	3.77	16.59	100kN/m <sup>2</sup> を超える	1.00	12.61 ~ 44.90	147.06	3mを超える	25.00 ~ 44.90	3.77	16.59
	それ以外	1.00	2.64 ~ 9.33	100.00	それ以外	1.51 ~ 9.33	3.00	13.20	それ以外	1.00	5.00 ~ 12.61	100.00	それ以外	5.00 ~ 25.00	3.00	13.20
7	100kN/m <sup>2</sup> を超える	1.00	0.00 ~ 2.61	146.53	3mを超える	0.00 ~ 1.48	3.75	16.51	100kN/m <sup>2</sup> を超える	1.00	12.63 ~ 45.00	146.53	3mを超える	25.00 ~ 45.00	3.75	16.51
	それ以外	1.00	2.61 ~ 9.30	100.00	それ以外	1.48 ~ 9.30	3.00	13.20	それ以外	1.00	5.00 ~ 12.63	100.00	それ以外	5.00 ~ 25.00	3.00	13.20
8	100kN/m <sup>2</sup> を超える	1.00	0.00 ~ 2.52	144.70	3mを超える	0.00 ~ 1.41	3.70	16.29	100kN/m <sup>2</sup> を超える	1.00	12.72 ~ 45.10	144.70	3mを超える	25.00 ~ 45.10	3.70	16.29
	それ以外	1.00	2.52 ~ 9.20	100.00	それ以外	1.41 ~ 9.20	3.00	13.20	それ以外	1.00	5.00 ~ 12.72	100.00	それ以外	5.00 ~ 25.00	3.00	13.20
	100kN/m <sup>2</sup> を超える		~		3mを超える	~			100kN/m <sup>2</sup> を超える		~		3mを超える	~		
	それ以外		~		それ以外	~			それ以外		~		それ以外	~		
	100kN/m <sup>2</sup> を超える		~		3mを超える	~			100kN/m <sup>2</sup> を超える		~		3mを超える	~		
	それ以外		~		それ以外	~			それ以外		~		それ以外	~		
	100kN/m <sup>2</sup> を超える		~		3mを超える	~			100kN/m <sup>2</sup> を超える		~		3mを超える	~		
	それ以外		~		それ以外	~			それ以外		~		それ以外	~		
	100kN/m <sup>2</sup> を超える		~		3mを超える	~			100kN/m <sup>2</sup> を超える		~		3mを超える	~		
	それ以外		~		それ以外	~			それ以外		~		それ以外	~		
	100kN/m <sup>2</sup> を超える		~		3mを超える	~			100kN/m <sup>2</sup> を超える		~		3mを超える	~		
	それ以外		~		それ以外	~			それ以外		~		それ以外	~		