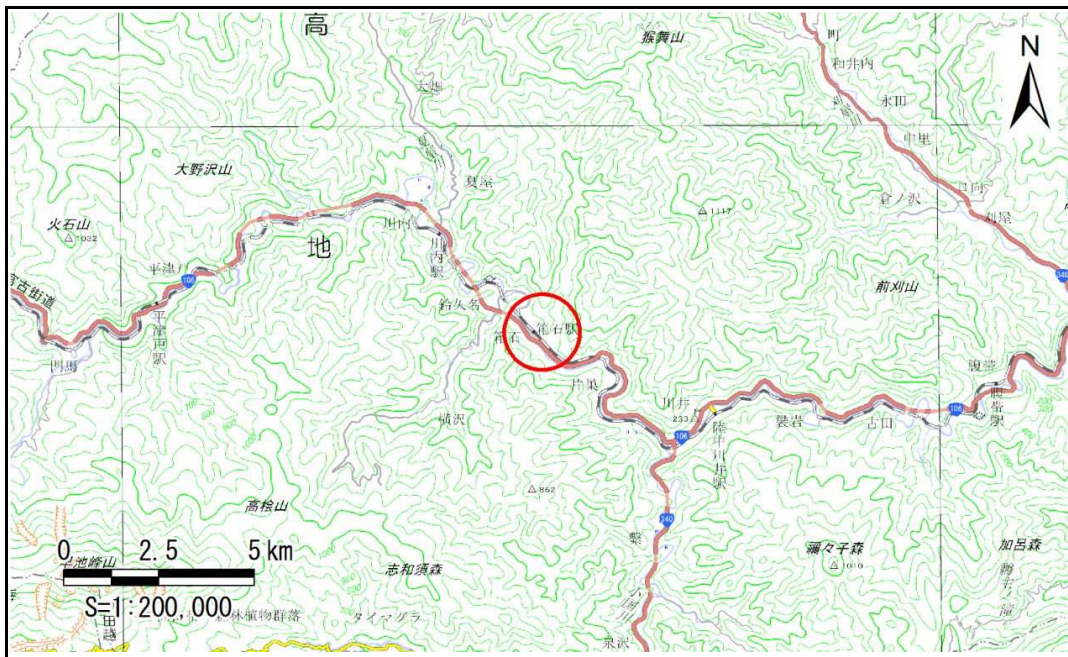


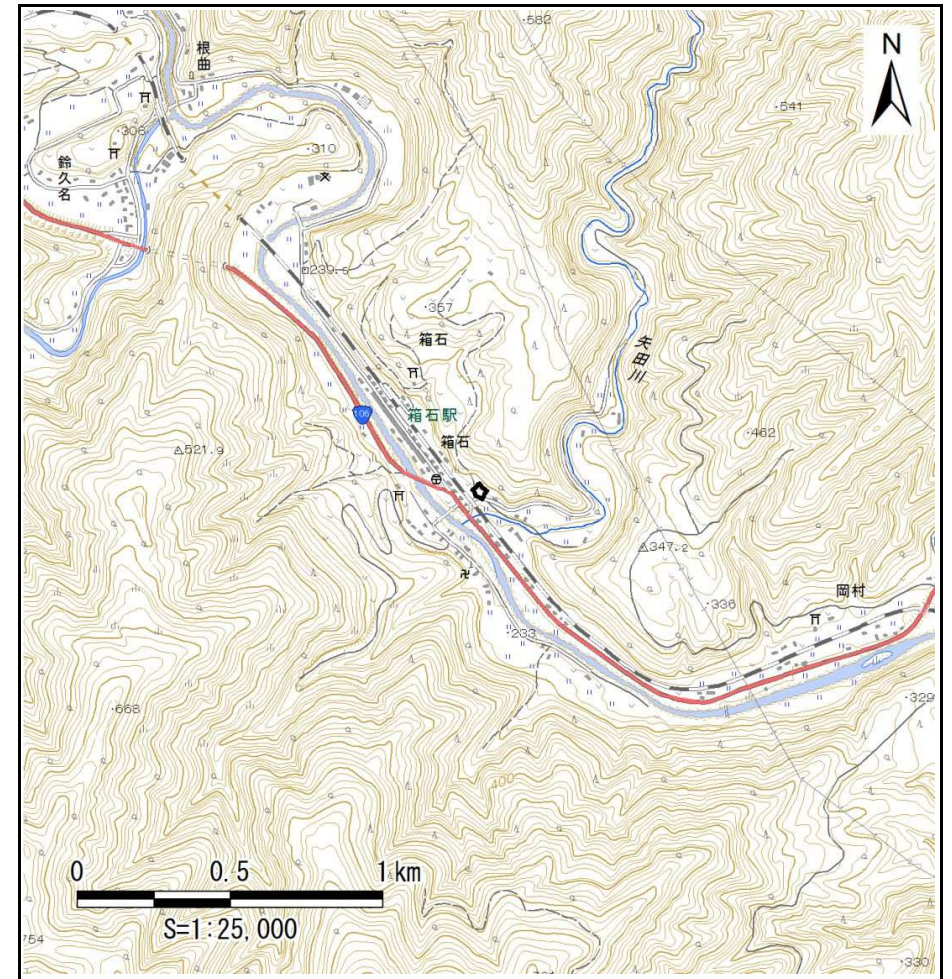
# 土砂災害防止に関する基礎調査(急傾斜地の崩壊)

表紙 概況、位置図

|         |                    |
|---------|--------------------|
| 自然現象の種類 | 急傾斜地の崩壊            |
| 箇所番号    | 091B1011           |
| 箇所名     | 箱石-6               |
| 所在地     | 宮古市箱石第4地割          |
| 調査機関    | 沿岸広域振興局土木部宮古土木センター |



位置図(S=1:200,000)



概況図(S=1:25,000)



# 急傾斜地の崩壊区域調査

様式3-1 危害のおそれのある土地、著しい危害のおそれのある土地の設定図

調査年度

平成28年度

急傾斜地の位置

箇所番号

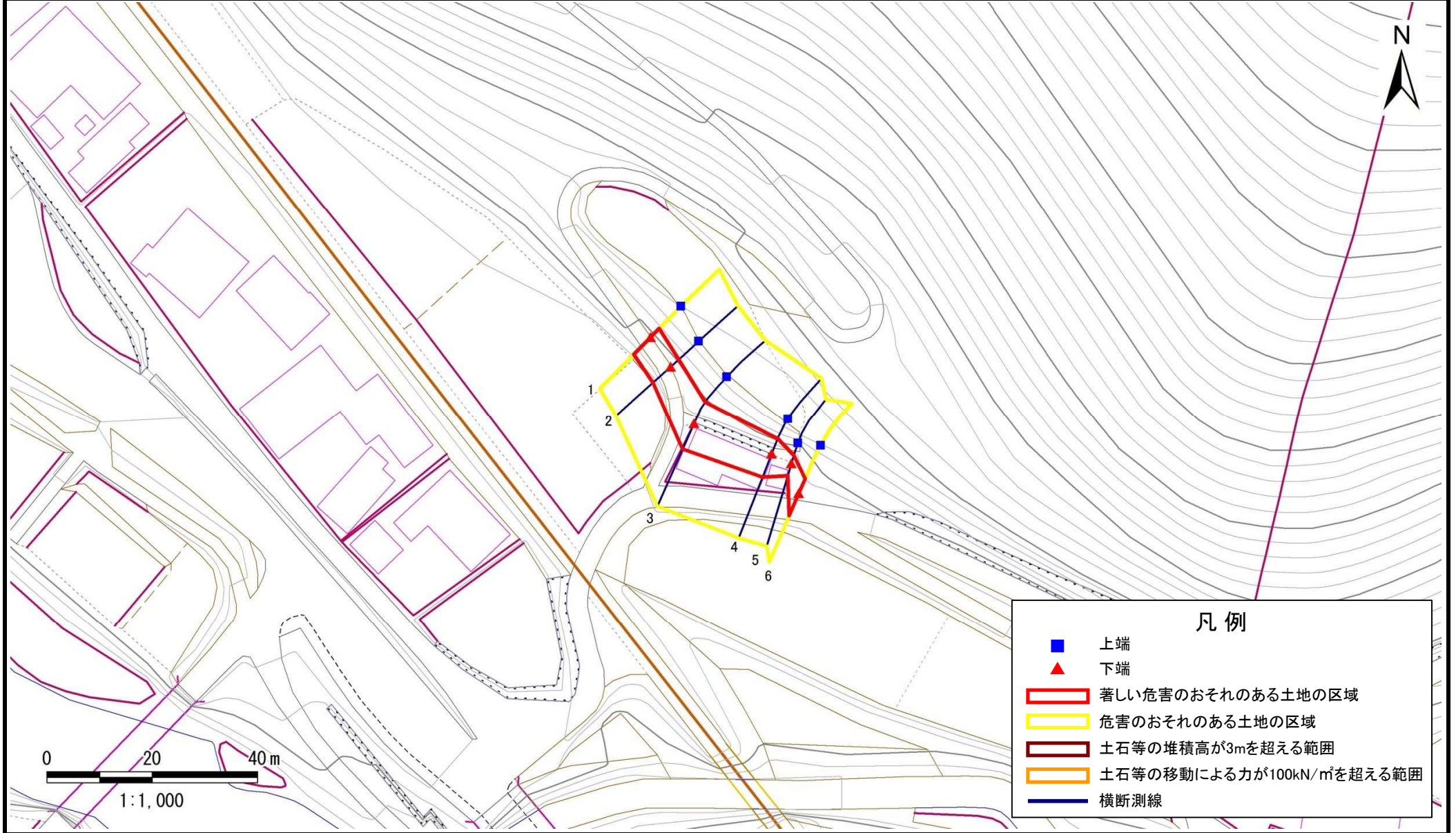
091B1011

箇所名

箱石-6

所在地

宮古市箱石第4地割



## 急傾斜地の崩壊区域調査

様式3-2 建築物に作用すると想定される衝撃に関する事項

調査年度

平成28年度

| 急傾斜地の位置        |                           | 箇所番号      |                |                               | 箇所名           |                  |           |                               | 所在地                       |           |                |                               |               |                |           |                               |      |        |      |
|----------------|---------------------------|-----------|----------------|-------------------------------|---------------|------------------|-----------|-------------------------------|---------------------------|-----------|----------------|-------------------------------|---------------|----------------|-----------|-------------------------------|------|--------|------|
|                |                           | 091B1011  |                |                               | 箱石-6          |                  |           |                               | 宮古市箱石第4地割                 |           |                |                               |               |                |           |                               |      |        |      |
| 横断<br>測線<br>番号 | 急傾斜地の下端に隣接する土地            |           |                |                               |               |                  |           |                               | 急傾斜地内                     |           |                |                               |               |                |           |                               |      |        |      |
|                | 土石等の移動の高さと力の大きさ           |           |                |                               | 土石等の堆積高さとの大きさ |                  |           |                               | 土石等の移動の高さと力の大きさ           |           |                |                               | 土石等の堆積高さとの大きさ |                |           |                               |      |        |      |
|                | 区分                        | 高さ<br>(m) | 下端からの距離<br>(m) | 力の大きさ<br>(kN/m <sup>2</sup> ) | 区分            | 下端からの水平<br>距離(m) | 高さ<br>(m) | 力の大きさ<br>(kN/m <sup>2</sup> ) | 区分                        | 高さ<br>(m) | 上端からの比高<br>(m) | 力の大きさ<br>(kN/m <sup>2</sup> ) | 区分            | 上端からの比高<br>(m) | 高さ<br>(m) | 力の大きさ<br>(kN/m <sup>2</sup> ) |      |        |      |
| 1              | 100kN/m <sup>2</sup> を超える | —         | —              | —                             | 3mを超える        | —                | —         | —                             | 100kN/m <sup>2</sup> を超える | —         | —              | —                             | 3mを超える        | —              | —         | —                             |      |        |      |
|                | それ以外                      | 1.00      | 0.00           | ~ 4.62                        | 67.67         | それ以外             | 0.00      | ~ 0.00                        | 1.84                      | 8.08      | それ以外           | 1.00                          | 5.00          | ~ 6.90         | 67.67     | それ以外                          | 5.00 | ~ 6.90 | 1.84 |
| 2              | 100kN/m <sup>2</sup> を超える | —         | —              | —                             | 3mを超える        | —                | —         | —                             | 100kN/m <sup>2</sup> を超える | —         | —              | —                             | 3mを超える        | —              | —         | —                             |      |        |      |
|                | それ以外                      | 1.00      | 0.00           | ~ 4.51                        | 66.14         | それ以外             | 0.00      | ~ 4.51                        | 1.95                      | 8.59      | それ以外           | 1.00                          | 5.00          | ~ 7.00         | 66.14     | それ以外                          | 5.00 | ~ 7.00 | 1.95 |
| 3              | 100kN/m <sup>2</sup> を超える | —         | —              | —                             | 3mを超える        | —                | —         | —                             | 100kN/m <sup>2</sup> を超える | —         | —              | —                             | 3mを超える        | —              | —         | —                             |      |        |      |
|                | それ以外                      | 1.00      | 0.00           | ~ 5.36                        | 78.85         | それ以外             | 0.00      | ~ 0.00                        | 1.78                      | 7.84      | それ以外           | 1.00                          | 5.00          | ~ 8.60         | 78.85     | それ以外                          | 5.00 | ~ 8.60 | 1.78 |
| 4              | 100kN/m <sup>2</sup> を超える | —         | —              | —                             | 3mを超える        | —                | —         | —                             | 100kN/m <sup>2</sup> を超える | —         | —              | —                             | 3mを超える        | —              | —         | —                             |      |        |      |
|                | それ以外                      | 1.00      | 0.00           | ~ 4.78                        | 70.16         | それ以外             | 0.00      | ~ 4.78                        | 2.10                      | 9.24      | それ以外           | 1.00                          | 5.00          | ~ 8.60         | 70.16     | それ以外                          | 5.00 | ~ 8.60 | 2.10 |
| 5              | 100kN/m <sup>2</sup> を超える | —         | —              | —                             | 3mを超える        | —                | —         | —                             | 100kN/m <sup>2</sup> を超える | —         | —              | —                             | 3mを超える        | —              | —         | —                             |      |        |      |
|                | それ以外                      | 1.00      | 0.00           | ~ 2.48                        | 37.97         | それ以外             | 0.00      | ~ 2.48                        | 2.63                      | 11.56     | それ以外           | 1.00                          | 5.00          | ~ 8.20         | 37.97     | それ以外                          | 5.00 | ~ 8.20 | 2.63 |
| 6              | 100kN/m <sup>2</sup> を超える | —         | —              | —                             | 3mを超える        | —                | —         | —                             | 100kN/m <sup>2</sup> を超える | —         | —              | —                             | 3mを超える        | —              | —         | —                             |      |        |      |
|                | それ以外                      | 1.00      | 0.00           | ~ 4.63                        | 67.83         | それ以外             | 0.00      | ~ 0.00                        | 1.71                      | 7.52      | それ以外           | 1.00                          | 5.00          | ~ 7.10         | 67.83     | それ以外                          | 5.00 | ~ 7.10 | 1.71 |
|                | 100kN/m <sup>2</sup> を超える |           | ~              |                               | 3mを超える        | ~                |           |                               | 100kN/m <sup>2</sup> を超える |           | ~              |                               | 3mを超える        | ~              |           |                               |      |        |      |
|                | それ以外                      |           | ~              |                               | それ以外          | ~                |           |                               | それ以外                      |           | ~              |                               | それ以外          | ~              |           |                               |      |        |      |
|                | 100kN/m <sup>2</sup> を超える |           | ~              |                               | 3mを超える        | ~                |           |                               | 100kN/m <sup>2</sup> を超える |           | ~              |                               | 3mを超える        | ~              |           |                               |      |        |      |
|                | それ以外                      |           | ~              |                               | それ以外          | ~                |           |                               | それ以外                      |           | ~              |                               | それ以外          | ~              |           |                               |      |        |      |
|                | 100kN/m <sup>2</sup> を超える |           | ~              |                               | 3mを超える        | ~                |           |                               | 100kN/m <sup>2</sup> を超える |           | ~              |                               | 3mを超える        | ~              |           |                               |      |        |      |
|                | それ以外                      |           | ~              |                               | それ以外          | ~                |           |                               | それ以外                      |           | ~              |                               | それ以外          | ~              |           |                               |      |        |      |
|                | 100kN/m <sup>2</sup> を超える |           | ~              |                               | 3mを超える        | ~                |           |                               | 100kN/m <sup>2</sup> を超える |           | ~              |                               | 3mを超える        | ~              |           |                               |      |        |      |
|                | それ以外                      |           | ~              |                               | それ以外          | ~                |           |                               | それ以外                      |           | ~              |                               | それ以外          | ~              |           |                               |      |        |      |
|                | 100kN/m <sup>2</sup> を超える |           | ~              |                               | 3mを超える        | ~                |           |                               | 100kN/m <sup>2</sup> を超える |           | ~              |                               | 3mを超える        | ~              |           |                               |      |        |      |
|                | それ以外                      |           | ~              |                               | それ以外          | ~                |           |                               | それ以外                      |           | ~              |                               | それ以外          | ~              |           |                               |      |        |      |
|                | 100kN/m <sup>2</sup> を超える |           | ~              |                               | 3mを超える        | ~                |           |                               | 100kN/m <sup>2</sup> を超える |           | ~              |                               | 3mを超える        | ~              |           |                               |      |        |      |
|                | それ以外                      |           | ~              |                               | それ以外          | ~                |           |                               | それ以外                      |           | ~              |                               | それ以外          | ~              |           |                               |      |        |      |