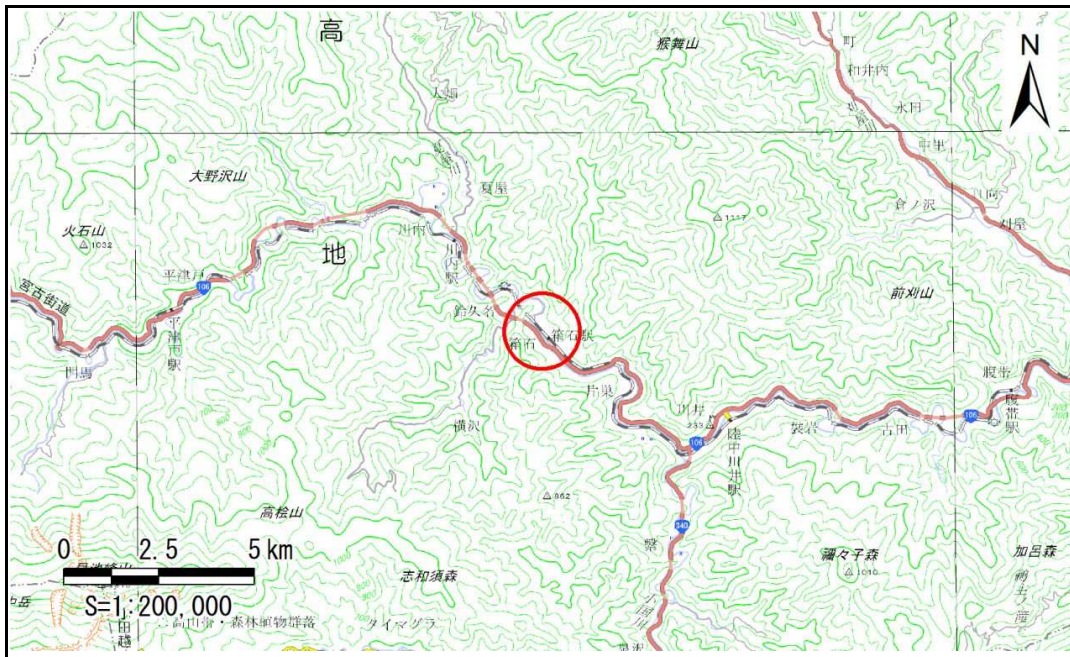


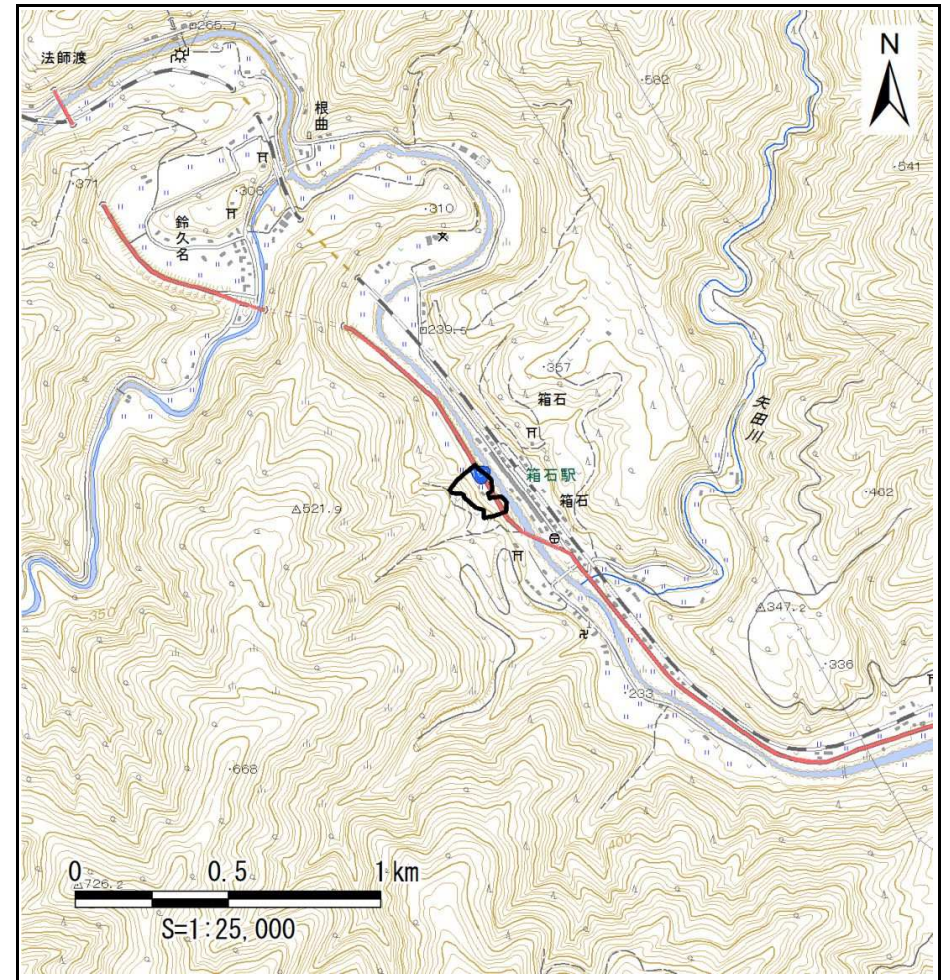
# 土砂災害防止に関する基礎調査(急傾斜地の崩壊)

表紙 概況、位置図

自然現象の種類	急傾斜地の崩壊
箇所番号	091B1010
箇所名	箱石-5
所在地	宮古市箱石第1地割
調査機関	沿岸広域振興局土木部宮古土木センター



位置図(S=1:200,000)



概況図(S=1:25,000)

# 急傾斜地の崩壊区域調査

様式3-1 危害のおそれのある土地、著しい危害のおそれのある土地の設定図

調査年度

平成28年度

急傾斜地の位置

箇所番号

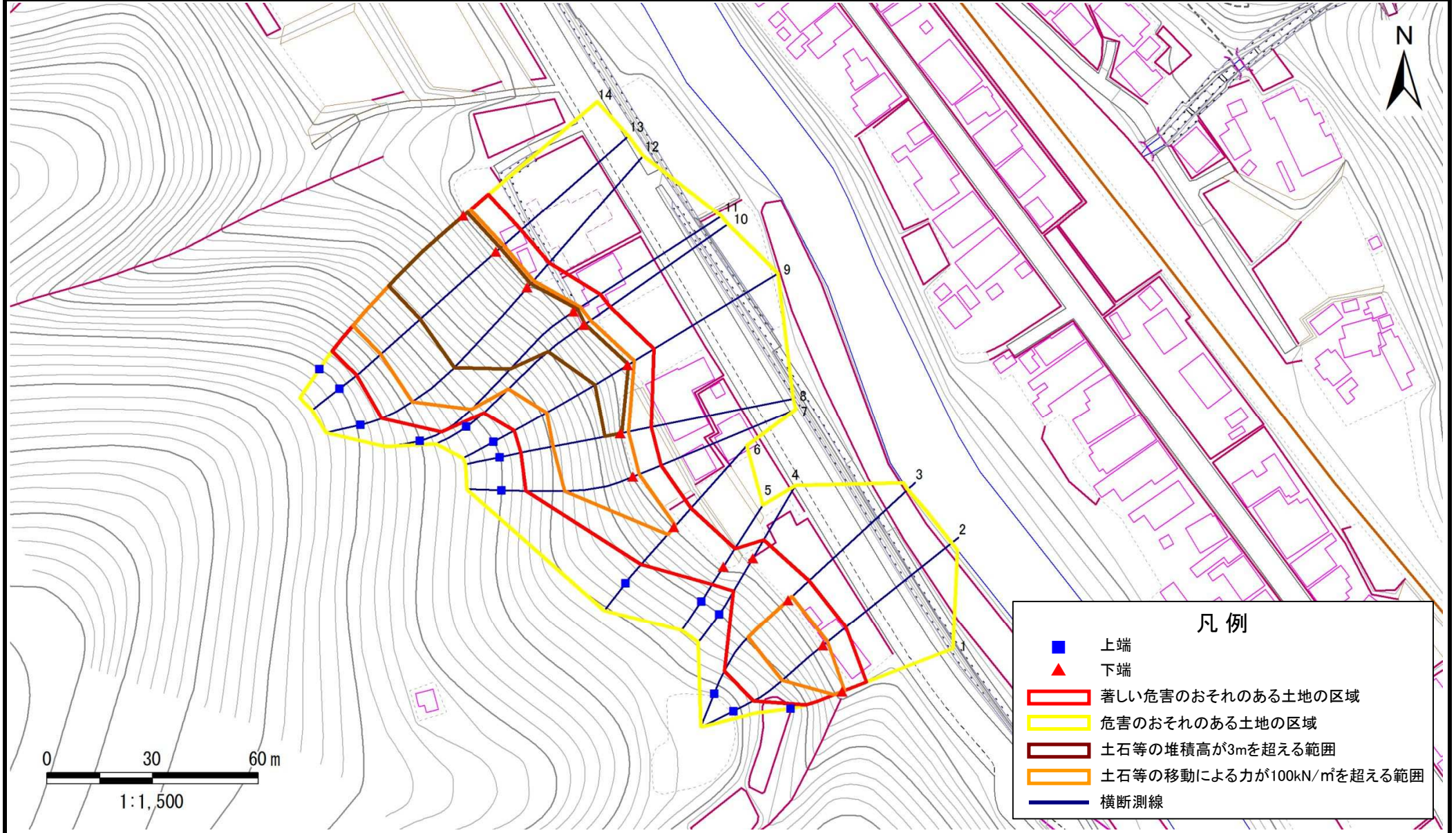
091B1010

箇所名

箱石-5

所在地

宮古市箱石第1地割



凡例

- 上端
- ▲ 下端
- 著しい危害のおそれのある土地の区域
- 危害のおそれのある土地の区域
- 土石等の堆積高が3mを超える範囲
- 土石等の移動による力が100kN/m<sup>2</sup>を超える範囲
- 横断測線

# 急傾斜地の崩壊区域調査

様式3-1 危害のおそれのある土地、著しい危害のおそれのある土地の設定図

調査年度

平成28年度

急傾斜地の位置

箇所番号

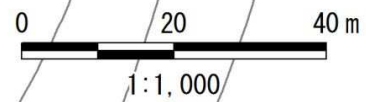
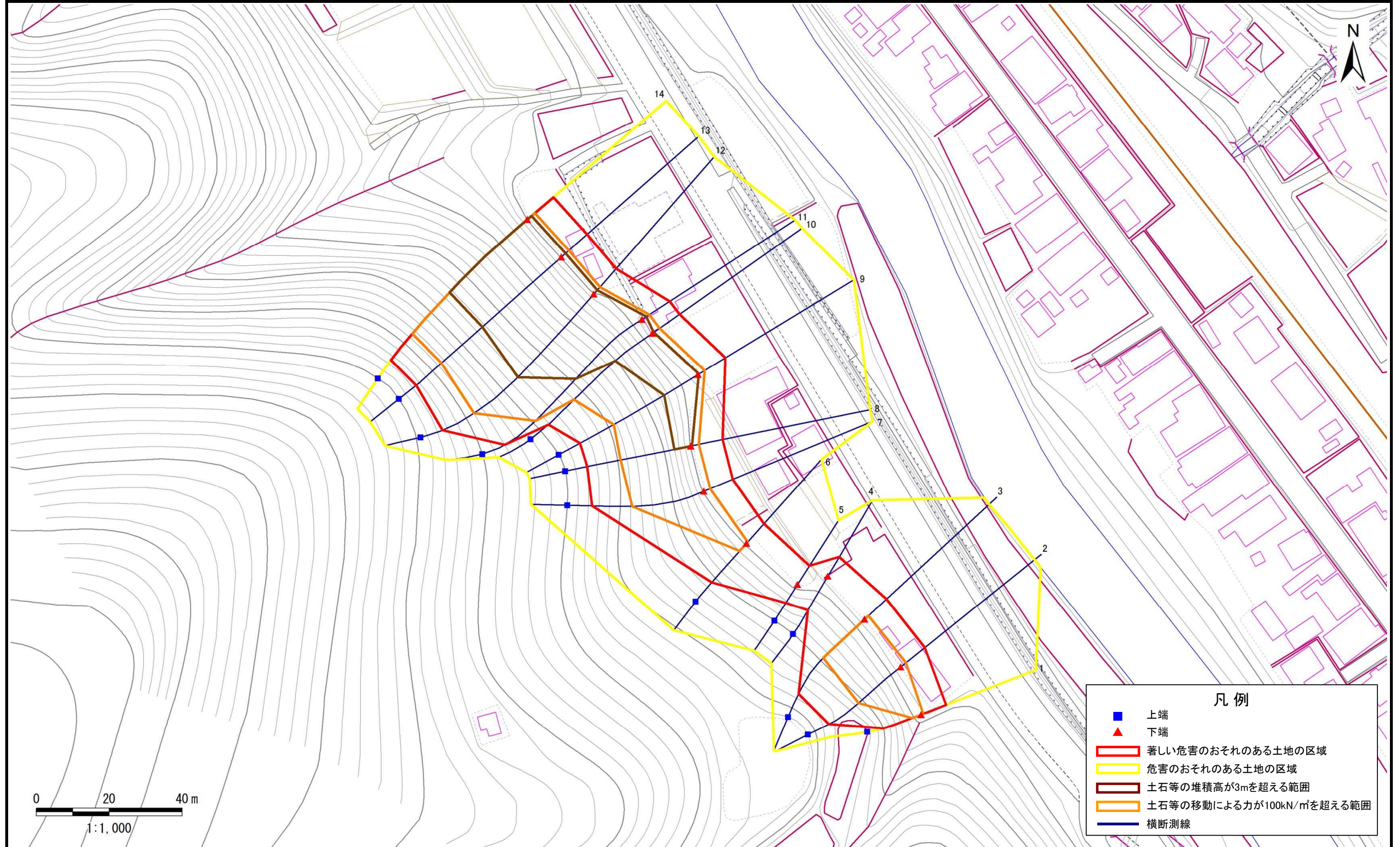
091B1010

箇所名

箱石-5

所在地

宮古市箱石第1地割



- 凡例
- 上端
  - ▲ 下端
  - 著しい危害のおそれのある土地の区域
  - 危害のおそれのある土地の区域
  - 土石等の堆積高が3mを超える範囲
  - 土石等の移動による力が100kN/m<sup>2</sup>を超える範囲
  - 横断測線

## 急傾斜地の崩壊区域調査

様式3-2 建築物に作用すると想定される衝撃に関する事項

調査年度 平成28年度

急傾斜地の位置		箇所番号 091B1010			箇所名 箱石-5				所在地 宮古市箱石第1地割							
横断 測線 番号	急傾斜地の下端に隣接する土地								急傾斜地内							
	土石等の移動の高さと力の大きさ				土石等の堆積高さとの大きさ				土石等の移動の高さと力の大きさ				土石等の堆積高さとの大きさ			
	区分	高さ (m)	下端からの距離 (m)	力の大きさ (kN/m <sup>2</sup> )	区分	下端からの水平 距離(m)	高さ (m)	力の大きさ (kN/m <sup>2</sup> )	区分	高さ (m)	上端からの比高 (m)	力の大きさ (kN/m <sup>2</sup> )	区分	上端からの比高 (m)	高さ (m)	力の大きさ (kN/m <sup>2</sup> )
1	100kN/m <sup>2</sup> を超える	1.00	0.00 ~ 0.62	110.35	3mを超える	— ~ —	—	—	100kN/m <sup>2</sup> を超える	1.00	13.97 ~ 16.83	110.35	3mを超える	— ~ —	—	—
	それ以外	1.00	0.62 ~ 7.30	100.00	それ以外	0.00 ~ 7.30	2.73	12.02	それ以外	1.00	5.00 ~ 13.97	100.00	それ以外	5.00 ~ 16.83	2.73	12.02
2	100kN/m <sup>2</sup> を超える	1.00	0.00 ~ 1.73	130.09	3mを超える	— ~ —	—	—	100kN/m <sup>2</sup> を超える	1.00	12.81 ~ 24.65	130.09	3mを超える	— ~ —	—	—
	それ以外	1.00	1.73 ~ 8.42	100.00	それ以外	0.00 ~ 8.42	2.72	11.95	それ以外	1.00	5.00 ~ 12.81	100.00	それ以外	5.00 ~ 24.65	2.72	11.95
3	100kN/m <sup>2</sup> を超える	1.00	0.00 ~ 1.45	124.91	3mを超える	— ~ —	—	—	100kN/m <sup>2</sup> を超える	1.00	13.49 ~ 24.63	124.91	3mを超える	— ~ —	—	—
	それ以外	1.00	1.45 ~ 8.13	100.00	それ以外	0.00 ~ 8.13	2.62	11.53	それ以外	1.00	5.00 ~ 13.49	100.00	それ以外	5.00 ~ 24.63	2.62	11.53
4	100kN/m <sup>2</sup> を超える	—	— ~ —	—	3mを超える	— ~ —	—	—	100kN/m <sup>2</sup> を超える	—	— ~ —	—	3mを超える	— ~ —	—	—
	それ以外	1.00	0.00 ~ 6.03	89.32	それ以外	0.00 ~ 6.03	2.03	8.92	それ以外	1.00	5.00 ~ 12.03	89.32	それ以外	5.00 ~ 12.03	2.03	8.92
5	100kN/m <sup>2</sup> を超える	—	— ~ —	—	3mを超える	— ~ —	—	—	100kN/m <sup>2</sup> を超える	—	— ~ —	—	3mを超える	— ~ —	—	—
	それ以外	1.00	0.00 ~ 6.01	89.01	それ以外	0.00 ~ 6.01	2.31	10.17	それ以外	1.00	5.00 ~ 10.39	89.01	それ以外	5.00 ~ 10.39	2.31	10.17
6	100kN/m <sup>2</sup> を超える	1.00	0.00 ~ 0.43	107.24	3mを超える	— ~ —	—	—	100kN/m <sup>2</sup> を超える	1.00	13.30 ~ 15.43	107.24	3mを超える	— ~ —	—	—
	それ以外	1.00	0.43 ~ 7.12	100.00	それ以外	0.00 ~ 7.12	2.31	10.18	それ以外	1.00	5.00 ~ 13.30	100.00	それ以外	5.00 ~ 15.43	2.31	10.18
7	100kN/m <sup>2</sup> を超える	1.00	0.00 ~ 1.79	131.05	3mを超える	— ~ —	—	—	100kN/m <sup>2</sup> を超える	1.00	13.16 ~ 28.10	131.05	3mを超える	— ~ —	—	—
	それ以外	1.00	1.79 ~ 8.47	100.00	それ以外	0.00 ~ 8.47	2.99	13.16	それ以外	1.00	5.00 ~ 13.16	100.00	それ以外	5.00 ~ 28.10	2.99	13.16
8	100kN/m <sup>2</sup> を超える	1.00	0.00 ~ 2.13	137.44	3mを超える	0.00 ~ 0.23	3.13	13.76	100kN/m <sup>2</sup> を超える	1.00	12.63 ~ 28.80	137.44	3mを超える	25.00 ~ 28.80	3.13	13.76
	それ以外	1.00	2.13 ~ 8.82	100.00	それ以外	0.23 ~ 8.82	3.00	13.20	それ以外	1.00	5.00 ~ 12.63	100.00	それ以外	5.00 ~ 25.00	3.00	13.20
9	100kN/m <sup>2</sup> を超える	1.00	0.00 ~ 2.09	136.61	3mを超える	0.00 ~ 0.25	3.13	13.76	100kN/m <sup>2</sup> を超える	1.00	12.99 ~ 33.26	136.61	3mを超える	25.00 ~ 33.26	3.13	13.76
	それ以外	1.00	2.09 ~ 8.77	100.00	それ以外	0.25 ~ 8.77	3.00	13.20	それ以外	1.00	5.00 ~ 12.99	100.00	それ以外	5.00 ~ 25.00	3.00	13.20
10	100kN/m <sup>2</sup> を超える	1.00	0.00 ~ 2.31	140.76	3mを超える	0.00 ~ 0.36	3.19	14.04	100kN/m <sup>2</sup> を超える	1.00	12.73 ~ 35.15	140.76	3mを超える	25.00 ~ 35.15	3.19	14.04
	それ以外	1.00	2.31 ~ 8.99	100.00	それ以外	0.36 ~ 8.99	3.00	13.20	それ以外	1.00	5.00 ~ 12.73	100.00	それ以外	5.00 ~ 25.00	3.00	13.20
11	100kN/m <sup>2</sup> を超える	1.00	0.00 ~ 2.28	140.21	3mを超える	0.00 ~ 1.28	3.61	15.90	100kN/m <sup>2</sup> を超える	1.00	13.03 ~ 43.48	140.21	3mを超える	25.00 ~ 43.48	3.61	15.90
	それ以外	1.00	2.28 ~ 8.97	100.00	それ以外	1.28 ~ 8.97	3.00	13.20	それ以外	1.00	5.00 ~ 13.03	100.00	それ以外	5.00 ~ 25.00	3.00	13.20
12	100kN/m <sup>2</sup> を超える	1.00	0.00 ~ 2.53	144.92	3mを超える	0.00 ~ 1.39	3.69	16.23	100kN/m <sup>2</sup> を超える	1.00	12.75 ~ 49.34	144.92	3mを超える	25.00 ~ 49.34	3.69	16.23
	それ以外	1.00	2.53 ~ 9.21	100.00	それ以外	1.39 ~ 9.21	3.00	13.20	それ以外	1.00	5.00 ~ 12.75	100.00	それ以外	5.00 ~ 25.00	3.00	13.20
13	100kN/m <sup>2</sup> を超える	1.00	0.00 ~ 2.68	147.82	3mを超える	0.00 ~ 1.50	3.77	16.57	100kN/m <sup>2</sup> を超える	1.00	12.62 ~ 49.00	147.82	3mを超える	25.00 ~ 49.00	3.77	16.57
	それ以外	1.00	2.68 ~ 9.37	100.00	それ以外	1.50 ~ 9.37	3.00	13.20	それ以外	1.00	5.00 ~ 12.62	100.00	それ以外	5.00 ~ 25.00	3.00	13.20
14	100kN/m <sup>2</sup> を超える	1.00	0.00 ~ 2.63	146.80	3mを超える	0.00 ~ 1.46	3.74	16.44	100kN/m <sup>2</sup> を超える	1.00	12.65 ~ 48.80	146.80	3mを超える	25.00 ~ 48.80	3.74	16.44
	それ以外	1.00	2.63 ~ 9.31	100.00	それ以外	1.46 ~ 9.31	3.00	13.20	それ以外	1.00	5.00 ~ 12.65	100.00	それ以外	5.00 ~ 25.00	3.00	13.20
	100kN/m <sup>2</sup> を超える		~		3mを超える	~			100kN/m <sup>2</sup> を超える		~		3mを超える	~		
	それ以外		~		それ以外	~			それ以外		~		それ以外	~		