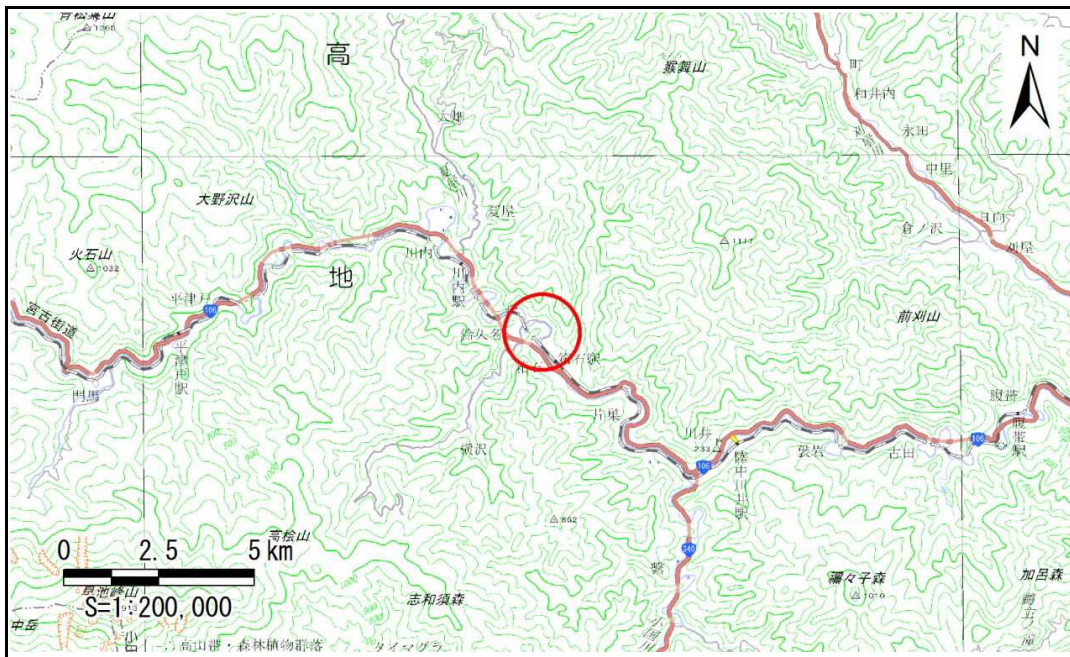


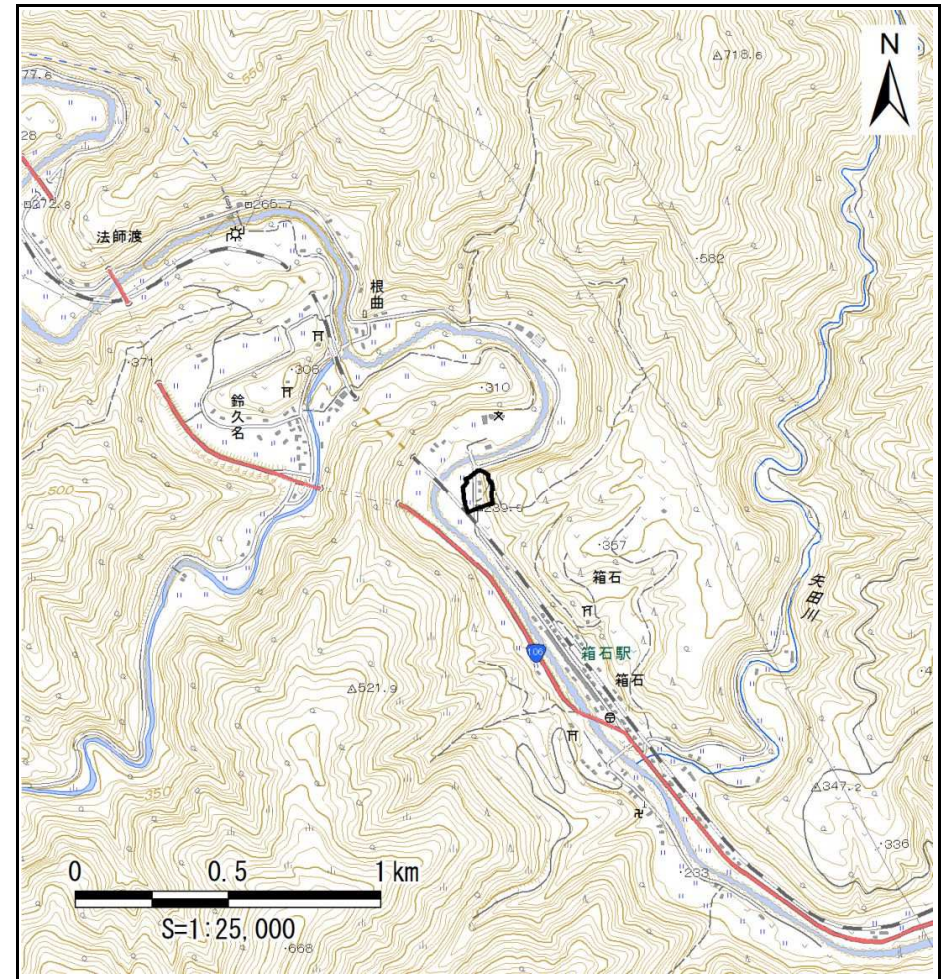
# 土砂災害防止に関する基礎調査(急傾斜地の崩壊)

表紙 概況、位置図

自然現象の種類	急傾斜地の崩壊
箇所番号	091B1009
箇所名	箱石-4
所在地	宮古市箱石第4地割
調査機関	沿岸広域振興局土木部宮古土木センター



位置図(S=1:200,000)



概況図(S=1:25,000)

# 急傾斜地の崩壊区域調査

様式3-1 危害のおそれのある土地、著しい危害のおそれのある土地の設定図

調査年度

平成28年度

急傾斜地の位置

箇所番号

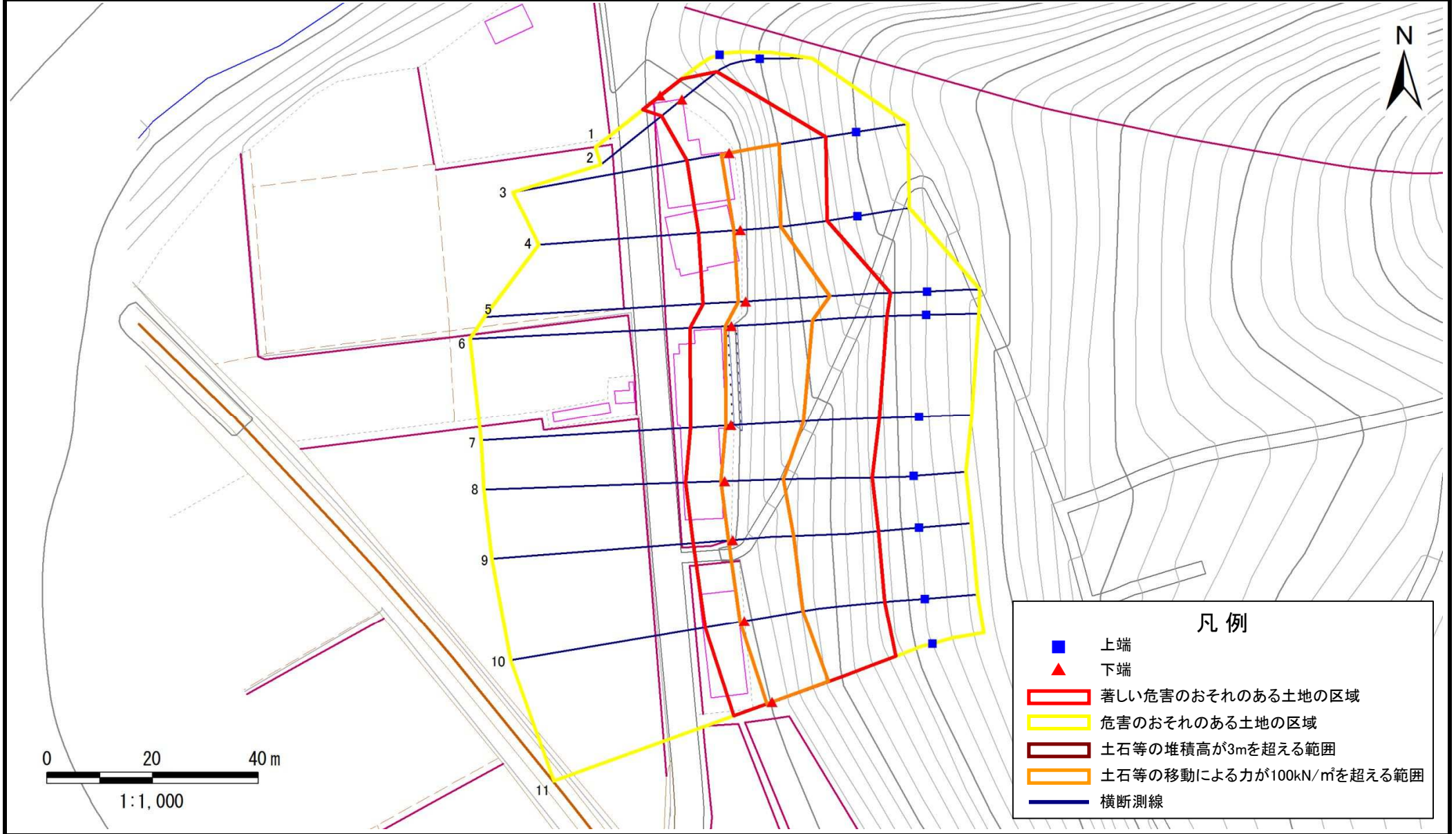
091B1009

箇所名

箱石-4

所在地

宮古市箱石第4地割



## 急傾斜地の崩壊区域調査

様式3-2 建築物に作用すると想定される衝撃に関する事項

調査年度

平成28年度

急傾斜地の位置		箇所番号			箇所名				所在地							
		091B1009			箱石-4				宮古市箱石第4地割							
横断 測線 番号	急傾斜地の下端に隣接する土地								急傾斜地内							
	土石等の移動の高さと力の大きさ				土石等の堆積高さとの大きさ				土石等の移動の高さと力の大きさ				土石等の堆積高さとの大きさ			
	区分	高さ (m)	下端からの距離 (m)	力の大きさ (kN/m <sup>2</sup> )	区分	下端からの水平 距離(m)	高さ (m)	力の大きさ (kN/m <sup>2</sup> )	区分	高さ (m)	上端からの比高 (m)	力の大きさ (kN/m <sup>2</sup> )	区分	上端からの比高 (m)	高さ (m)	力の大きさ (kN/m <sup>2</sup> )
1	100kN/m <sup>2</sup> を超える	—	— ~ —	—	3mを超える	— ~ —	—	—	100kN/m <sup>2</sup> を超える	—	— ~ —	—	3mを超える	— ~ —	—	—
	それ以外	1.00	0.00 ~ 4.40	64.56	それ以外	0.00 ~ 0.00	1.57	6.91	それ以外	1.00	5.00 ~ 7.90	64.56	それ以外	5.00 ~ 7.90	1.57	6.91
2	100kN/m <sup>2</sup> を超える	—	— ~ —	—	3mを超える	— ~ —	—	—	100kN/m <sup>2</sup> を超える	—	— ~ —	—	3mを超える	— ~ —	—	—
	それ以外	1.00	0.00 ~ 5.01	73.62	それ以外	0.00 ~ 0.00	1.57	6.90	それ以外	1.00	5.00 ~ 9.90	73.62	それ以外	5.00 ~ 9.90	1.57	6.90
3	100kN/m <sup>2</sup> を超える	1.00	0.00 ~ 1.52	126.16	3mを超える	— ~ —	—	—	100kN/m <sup>2</sup> を超える	1.00	12.60 ~ 20.86	126.16	3mを超える	— ~ —	—	—
	それ以外	1.00	1.52 ~ 8.20	100.00	それ以外	0.00 ~ 8.20	2.83	12.44	それ以外	1.00	5.00 ~ 12.60	100.00	それ以外	5.00 ~ 20.86	2.83	12.44
4	100kN/m <sup>2</sup> を超える	1.00	0.00 ~ 1.30	122.29	3mを超える	— ~ —	—	—	100kN/m <sup>2</sup> を超える	1.00	12.61 ~ 19.19	122.29	3mを超える	— ~ —	—	—
	それ以外	1.00	1.30 ~ 7.98	100.00	それ以外	0.00 ~ 7.98	2.48	10.93	それ以外	1.00	5.00 ~ 12.61	100.00	それ以外	5.00 ~ 19.19	2.48	10.93
5	100kN/m <sup>2</sup> を超える	1.00	0.00 ~ 1.51	126.03	3mを超える	— ~ —	—	—	100kN/m <sup>2</sup> を超える	1.00	13.36 ~ 24.86	126.03	3mを超える	— ~ —	—	—
	それ以外	1.00	1.51 ~ 8.19	100.00	それ以外	0.00 ~ 8.19	2.63	11.58	それ以外	1.00	5.00 ~ 13.36	100.00	それ以外	5.00 ~ 24.86	2.63	11.58
6	100kN/m <sup>2</sup> を超える	1.00	0.00 ~ 1.16	119.76	3mを超える	— ~ —	—	—	100kN/m <sup>2</sup> を超える	1.00	14.51 ~ 24.84	119.76	3mを超える	— ~ —	—	—
	それ以外	1.00	1.16 ~ 7.84	100.00	それ以外	0.00 ~ 7.84	2.55	11.22	それ以外	1.00	5.00 ~ 14.51	100.00	それ以外	5.00 ~ 24.84	2.55	11.22
7	100kN/m <sup>2</sup> を超える	1.00	0.00 ~ 1.05	117.96	3mを超える	— ~ —	—	—	100kN/m <sup>2</sup> を超える	1.00	14.64 ~ 23.76	117.96	3mを超える	— ~ —	—	—
	それ以外	1.00	1.05 ~ 7.74	100.00	それ以外	0.00 ~ 7.74	2.54	11.19	それ以外	1.00	5.00 ~ 14.64	100.00	それ以外	5.00 ~ 23.76	2.54	11.19
8	100kN/m <sup>2</sup> を超える	1.00	0.00 ~ 0.75	112.66	3mを超える	— ~ —	—	—	100kN/m <sup>2</sup> を超える	1.00	15.77 ~ 22.86	112.66	3mを超える	— ~ —	—	—
	それ以外	1.00	0.75 ~ 7.43	100.00	それ以外	0.00 ~ 7.43	2.50	10.98	それ以外	1.00	5.00 ~ 15.77	100.00	それ以外	5.00 ~ 22.86	2.50	10.98
9	100kN/m <sup>2</sup> を超える	1.00	0.00 ~ 0.83	113.99	3mを超える	— ~ —	—	—	100kN/m <sup>2</sup> を超える	1.00	15.39 ~ 22.90	113.99	3mを超える	— ~ —	—	—
	それ以外	1.00	0.83 ~ 7.51	100.00	それ以外	0.00 ~ 7.51	2.51	11.04	それ以外	1.00	5.00 ~ 15.39	100.00	それ以外	5.00 ~ 22.90	2.51	11.04
10	100kN/m <sup>2</sup> を超える	1.00	0.00 ~ 0.84	114.22	3mを超える	— ~ —	—	—	100kN/m <sup>2</sup> を超える	1.00	15.19 ~ 22.50	114.22	3mを超える	— ~ —	—	—
	それ以外	1.00	0.84 ~ 7.52	100.00	それ以外	0.00 ~ 7.52	2.52	11.08	それ以外	1.00	5.00 ~ 15.19	100.00	それ以外	5.00 ~ 22.50	2.52	11.08
11	100kN/m <sup>2</sup> を超える	1.00	0.00 ~ 1.02	117.32	3mを超える	— ~ —	—	—	100kN/m <sup>2</sup> を超える	1.00	14.25 ~ 22.00	117.32	3mを超える	— ~ —	—	—
	それ以外	1.00	1.02 ~ 7.70	100.00	それ以外	0.00 ~ 7.70	2.56	11.28	それ以外	1.00	5.00 ~ 14.25	100.00	それ以外	5.00 ~ 22.00	2.56	11.28
	100kN/m <sup>2</sup> を超える		~		3mを超える	~			100kN/m <sup>2</sup> を超える		~		3mを超える	~		
	それ以外		~		それ以外	~			それ以外		~		それ以外	~		
	100kN/m <sup>2</sup> を超える		~		3mを超える	~			100kN/m <sup>2</sup> を超える		~		3mを超える	~		
	それ以外		~		それ以外	~			それ以外		~		それ以外	~		
	100kN/m <sup>2</sup> を超える		~		3mを超える	~			100kN/m <sup>2</sup> を超える		~		3mを超える	~		
	それ以外		~		それ以外	~			それ以外		~		それ以外	~		