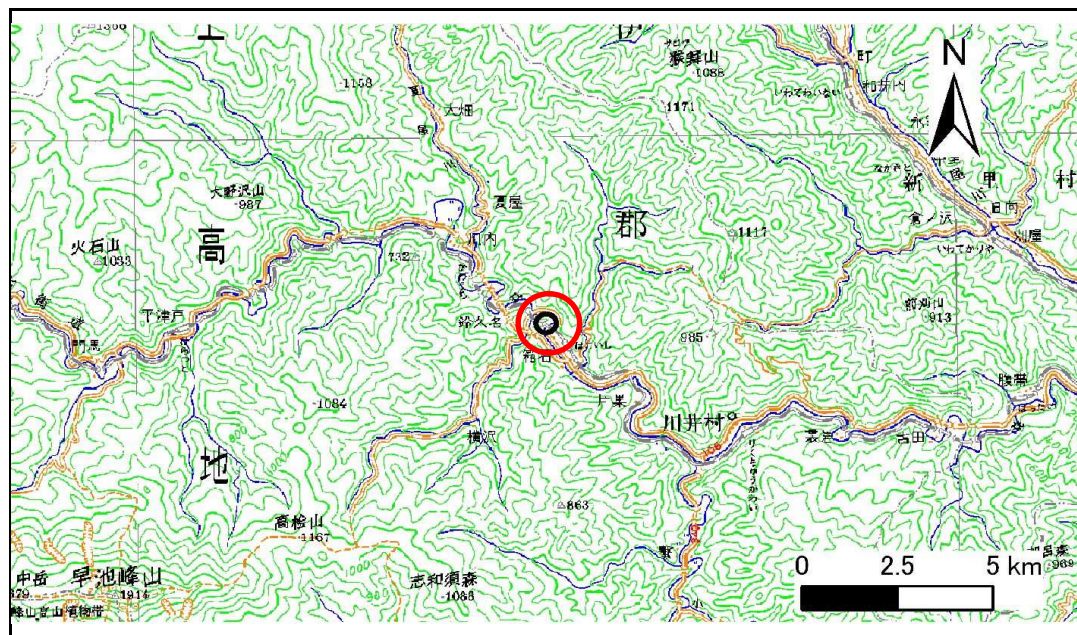


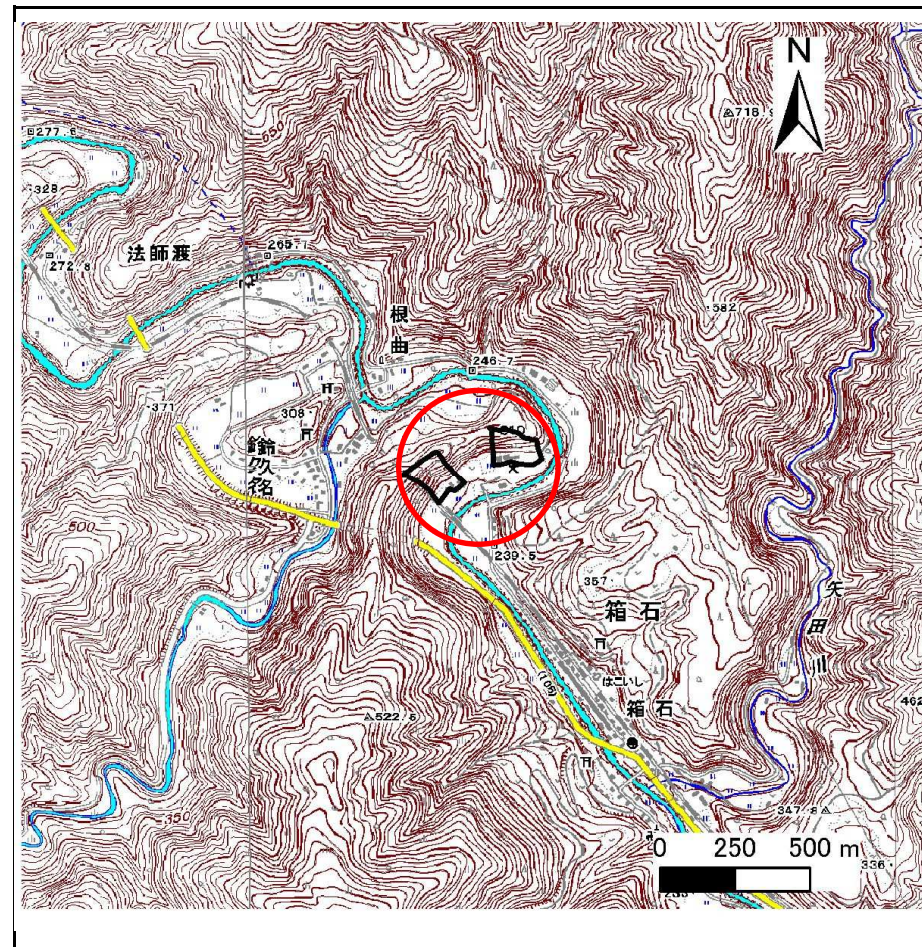
土砂災害防止に関する基礎調査(急傾斜地の崩壊)

表紙 概況、位置図

自然現象の種類	急傾斜地の崩壊
箇所番号	091A0618
箇所名	上箱石
所在地	宮古市箱石第1地割
調査機関	岩手県宮古地方振興局



位置図(S=1:200,000)



概況図(S=1:25,000)

急傾斜地の崩壊区域調書

様式3-1 危害のおそれのある土地、著しい危害のおそれのある土地の設定図

調査年度

平成21年度

急傾斜地の位置 箇所番号 091A0618 箇所名 上箱石 所在地 宮古市箱石第1地割

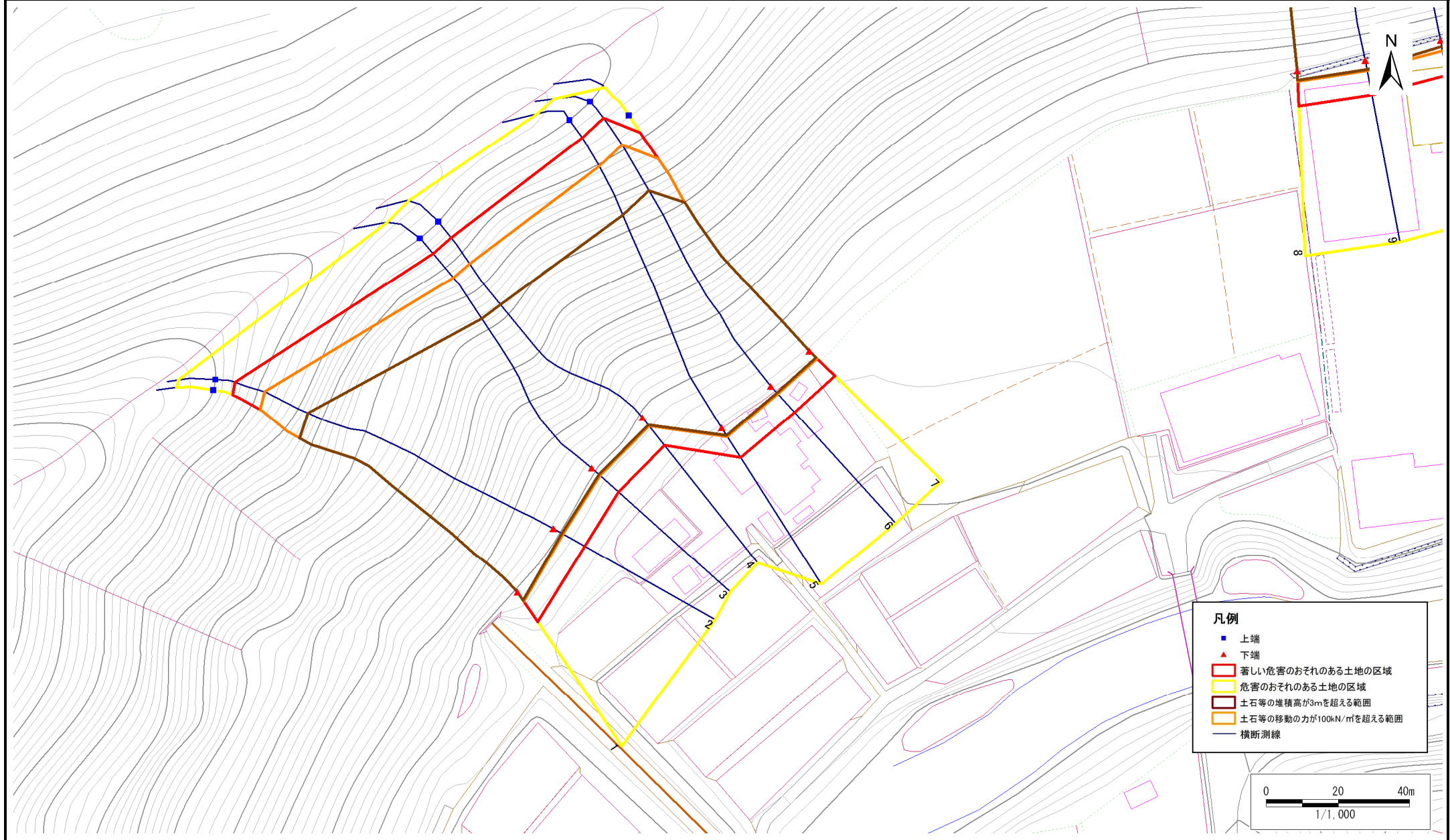


急傾斜地の崩壊区域調書

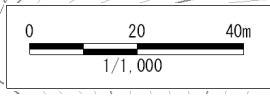
様式3-1 危害のおそれのある土地、著しい危害のおそれのある土地の設定図(1/2)

調査年度	平成21年度
------	--------

急傾斜地の位置	箇所番号	091A0618	箇所名	上箱石	所在地	宮古市箱石第1地割
---------	------	----------	-----	-----	-----	-----------



- 凡例**
- 上端
 - ▲ 下端
 - ▭ 著しい危害のおそれのある土地の区域
 - ▭ 危害のおそれのある土地の区域
 - ▭ 土石等の堆積高が3mを超える範囲
 - ▭ 土石等の移動の力が100kN/mを超える範囲
 - 横断測線

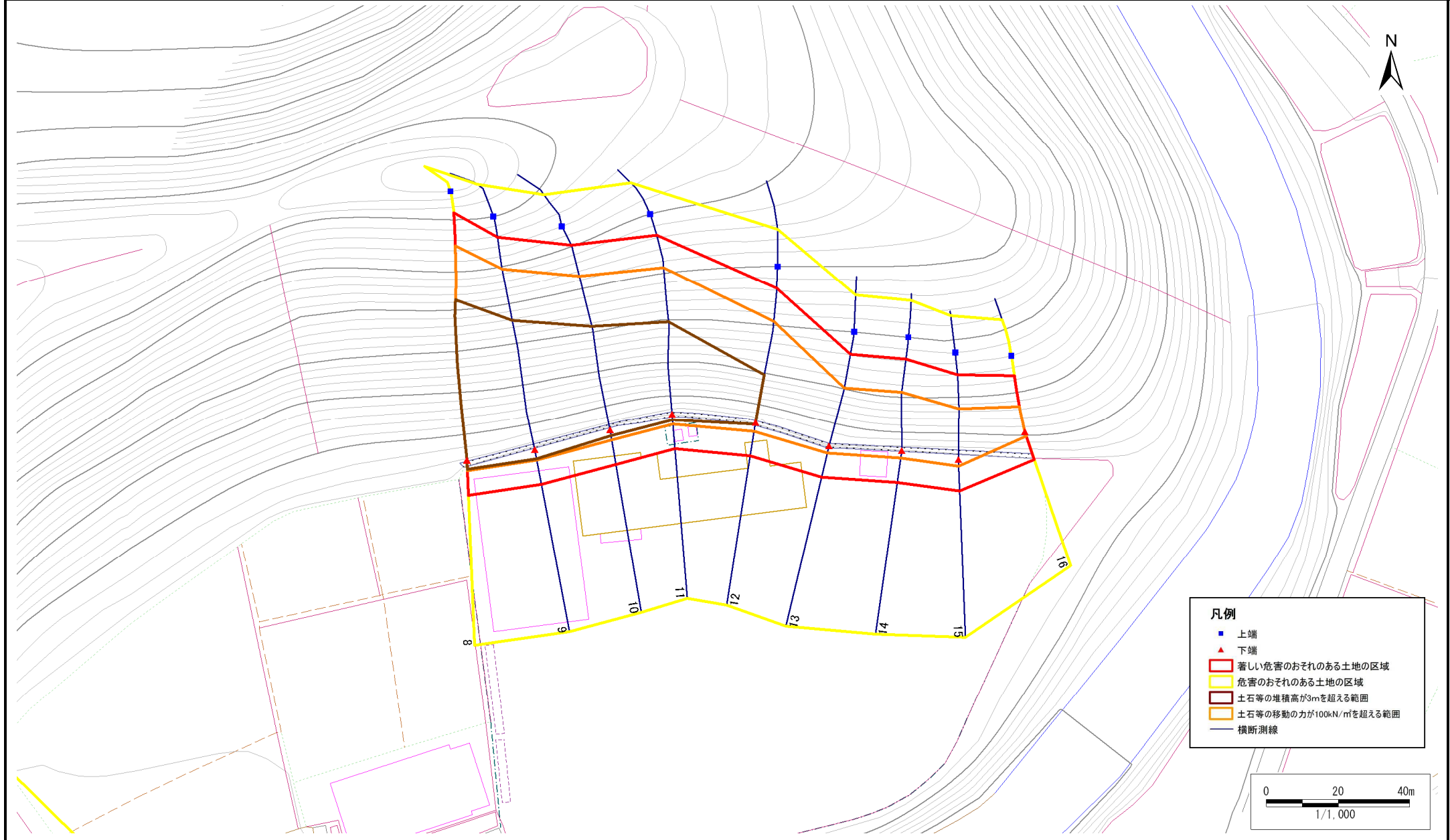


急傾斜地の崩壊区域調書

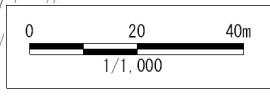
様式3-1 危害のおそれのある土地、著しい危害のおそれのある土地の設定図(2/2)

調査年度	平成21年度
------	--------

急傾斜地の位置	箇所番号	091A0618	箇所名	上箱石	所在地	宮古市箱石第1地割
---------	------	----------	-----	-----	-----	-----------



- 凡例**
- 上端
 - ▲ 下端
 - 著しい危害のおそれのある土地の区域
 - 危害のおそれのある土地の区域
 - 土石等の堆積高が3mを超える範囲
 - 土石等の移動の力が100kN/m²を超える範囲
 - 横断測線



急傾斜地の崩壊区域調書

様式3-2 建築物に作用すると想定される衝撃に関する事項(1/2)

調査年度

平成21年度

急傾斜地の位置		箇所番号			箇所名				所在地		宮古市箱石第1地割					
横断 測線 番号	急傾斜地の下端に隣接する土地								急傾斜地内							
	土石等の移動の高さと力の大きさ				土石等の堆積高さと力の大きさ				土石等の移動の高さと力の大きさ				土石等の堆積高さと力の大きさ			
	区分	高さ (m)	下端からの距離 (m)	力の大きさ (kN/m ²)	区分	下端からの水平 距離(m)	高さ (m)	力の大きさ (kN/m ²)	区分	高さ (m)	上端からの比高 (m)	力の大きさ (kN/m ²)	区分	上端からの比高 (m)	高さ (m)	力の大きさ (kN/m ²)
1	100kN/㎡を超える	1.00	0.00 ~ 3.01	154.18	3mを超える	0.00 ~ 2.62	4.36	19.20	100kN/㎡を超える	1.00	12.79 ~ 92.43	154.18	3mを超える	25.00 ~ 92.43	4.36	19.20
	それ以外	1.00	3.01 ~ 9.69	100.00	それ以外	2.62 ~ 9.69	3.00	13.20	それ以外	1.00	5.00 ~ 12.79	100.00	それ以外	5.00 ~ 25.00	3.00	13.20
2	100kN/㎡を超える	1.00	0.00 ~ 3.02	154.33	3mを超える	0.00 ~ 2.64	4.38	19.27	100kN/㎡を超える	1.00	12.83 ~ 93.46	154.33	3mを超える	25.00 ~ 93.46	4.38	19.27
	それ以外	1.00	3.02 ~ 9.70	100.00	それ以外	2.64 ~ 9.70	3.00	13.20	それ以外	1.00	5.00 ~ 12.83	100.00	それ以外	5.00 ~ 25.00	3.00	13.20
3	100kN/㎡を超える	1.00	0.00 ~ 2.97	153.42	3mを超える	0.00 ~ 2.59	4.33	19.05	100kN/㎡を超える	1.00	12.72 ~ 71.17	153.42	3mを超える	25.00 ~ 71.17	4.33	19.05
	それ以外	1.00	2.97 ~ 9.66	100.00	それ以外	2.59 ~ 9.66	3.00	13.20	それ以外	1.00	5.00 ~ 12.72	100.00	それ以外	5.00 ~ 25.00	3.00	13.20
4	100kN/㎡を超える	1.00	0.00 ~ 2.94	152.83	3mを超える	0.00 ~ 2.55	4.29	18.89	100kN/㎡を超える	1.00	12.66 ~ 69.47	152.83	3mを超える	25.00 ~ 69.47	4.29	18.89
	それ以外	1.00	2.94 ~ 9.63	100.00	それ以外	2.55 ~ 9.63	3.00	13.20	それ以外	1.00	5.00 ~ 12.66	100.00	それ以外	5.00 ~ 25.00	3.00	13.20
5	100kN/㎡を超える	1.00	0.00 ~ 2.85	150.96	3mを超える	0.00 ~ 2.44	4.20	18.47	100kN/㎡を超える	1.00	12.60 ~ 78.84	150.96	3mを超える	25.00 ~ 78.84	4.20	18.47
	それ以外	1.00	2.85 ~ 9.53	100.00	それ以外	2.44 ~ 9.53	3.00	13.20	それ以外	1.00	5.00 ~ 12.60	100.00	それ以外	5.00 ~ 25.00	3.00	13.20
6	100kN/㎡を超える	1.00	0.00 ~ 2.89	151.87	3mを超える	0.00 ~ 2.48	4.23	18.63	100kN/㎡を超える	1.00	12.61 ~ 78.83	151.87	3mを超える	25.00 ~ 78.83	4.23	18.63
	それ以外	1.00	2.89 ~ 9.58	100.00	それ以外	2.48 ~ 9.58	3.00	13.20	それ以外	1.00	5.00 ~ 12.61	100.00	それ以外	5.00 ~ 25.00	3.00	13.20
7	100kN/㎡を超える	1.00	0.00 ~ 2.94	152.86	3mを超える	0.00 ~ 2.55	4.29	18.88	100kN/㎡を超える	1.00	12.66 ~ 71.63	152.86	3mを超える	25.00 ~ 71.63	4.29	18.88
	それ以外	1.00	2.94 ~ 9.63	100.00	それ以外	2.55 ~ 9.63	3.00	13.20	それ以外	1.00	5.00 ~ 12.66	100.00	それ以外	5.00 ~ 25.00	3.00	13.20
8	100kN/㎡を超える	1.00	0.00 ~ 2.83	150.65	3mを超える	0.00 ~ 2.45	4.21	18.51	100kN/㎡を超える	1.00	12.60 ~ 62.02	150.65	3mを超える	25.00 ~ 62.02	4.21	18.51
	それ以外	1.00	2.83 ~ 9.51	100.00	それ以外	2.45 ~ 9.51	3.00	13.20	それ以外	1.00	5.00 ~ 12.60	100.00	それ以外	5.00 ~ 25.00	3.00	13.20
9	100kN/㎡を超える	1.00	0.00 ~ 2.86	151.26	3mを超える	0.00 ~ 2.51	4.26	18.74	100kN/㎡を超える	1.00	12.62 ~ 56.02	151.26	3mを超える	25.00 ~ 56.02	4.26	18.74
	それ以外	1.00	2.86 ~ 9.54	100.00	それ以外	2.51 ~ 9.54	3.00	13.20	それ以外	1.00	5.00 ~ 12.62	100.00	それ以外	5.00 ~ 25.00	3.00	13.20
10	100kN/㎡を超える	1.00	0.00 ~ 2.83	150.62	3mを超える	0.00 ~ 1.63	3.87	17.03	100kN/㎡を超える	1.00	12.64 ~ 50.02	150.62	3mを超える	25.00 ~ 50.02	3.87	17.03
	それ以外	1.00	2.83 ~ 9.51	100.00	それ以外	1.63 ~ 9.51	3.00	13.20	それ以外	1.00	5.00 ~ 12.64	100.00	それ以外	5.00 ~ 25.00	3.00	13.20
11	100kN/㎡を超える	1.00	0.00 ~ 2.69	148.07	3mを超える	0.00 ~ 1.54	3.80	16.70	100kN/㎡を超える	1.00	12.60 ~ 46.02	148.07	3mを超える	25.00 ~ 46.02	3.80	16.70
	それ以外	1.00	2.69 ~ 9.38	100.00	それ以外	1.54 ~ 9.38	3.00	13.20	それ以外	1.00	5.00 ~ 12.60	100.00	それ以外	5.00 ~ 25.00	3.00	13.20
12	100kN/㎡を超える	1.00	0.00 ~ 2.50	144.26	3mを超える	0.00 ~ 0.50	3.28	14.43	100kN/㎡を超える	1.00	12.60 ~ 36.02	144.26	3mを超える	25.00 ~ 36.02	3.28	14.43
	それ以外	1.00	2.50 ~ 9.18	100.00	それ以外	0.50 ~ 9.18	3.00	13.20	それ以外	1.00	5.00 ~ 12.60	100.00	それ以外	5.00 ~ 25.00	3.00	13.20
13	100kN/㎡を超える	1.00	0.00 ~ 1.96	134.28	3mを超える	- ~ -	-	-	100kN/㎡を超える	1.00	12.62 ~ 26.02	134.28	3mを超える	- ~ -	-	-
	それ以外	1.00	1.96 ~ 8.65	100.00	それ以外	0.00 ~ 8.65	2.78	12.24	それ以外	1.00	5.00 ~ 12.62	100.00	それ以外	5.00 ~ 26.02	2.78	12.24
14	100kN/㎡を超える	1.00	0.00 ~ 2.00	134.99	3mを超える	- ~ -	-	-	100kN/㎡を超える	1.00	12.60 ~ 26.02	134.99	3mを超える	- ~ -	-	-
	それ以外	1.00	2.00 ~ 8.69	100.00	それ以外	0.00 ~ 8.69	2.81	12.38	それ以外	1.00	5.00 ~ 12.60	100.00	それ以外	5.00 ~ 26.02	2.81	12.38
15	100kN/㎡を超える	1.00	0.00 ~ 1.81	131.52	3mを超える	- ~ -	-	-	100kN/㎡を超える	1.00	12.61 ~ 24.02	131.52	3mを超える	- ~ -	-	-
	それ以外	1.00	1.81 ~ 8.50	100.00	それ以外	0.00 ~ 8.50	2.79	12.28	それ以外	1.00	5.00 ~ 12.61	100.00	それ以外	5.00 ~ 24.02	2.79	12.28

急傾斜地の崩壊区域調書

様式3-2 建築物に作用すると想定される衝撃に関する事項(2/2)

調査年度 平成21年度

急傾斜地の位置		箇所番号 091A0618			箇所名 上箱石		所在地 宮古市箱石第1地割									
横断 測線 番号	急傾斜地の下端に隣接する土地								急傾斜地内							
	土石等の移動の高さと力の大きさ				土石等の堆積高さと力の大きさ				土石等の移動の高さと力の大きさ				土石等の堆積高さと力の大きさ			
	区分	高さ (m)	下端からの距離 (m)	力の大きさ (kN/m ²)	区分	下端からの水平 距離(m)	高さ (m)	力の大きさ (kN/m ²)	区分	高さ (m)	上端からの比高 (m)	力の大きさ (kN/m ²)	区分	上端からの比高 (m)	高さ (m)	力の大きさ (kN/m ²)
16	100kN/㎡を超える	1.00	0.00 ~ 1.28	121.99	3mを超える	- ~ -	-	-	100kN/㎡を超える	1.00	12.73 ~ 19.09	121.99	3mを超える	- ~ -	-	-
	それ以外	1.00	1.28 ~ 7.97	100.00	それ以外	0.00 ~ 7.97	2.55	11.21	それ以外	1.00	5.00 ~ 12.73	100.00	それ以外	5.00 ~ 19.09	2.55	11.21
	100kN/㎡を超える		~		3mを超える	~			100kN/㎡を超える		~		3mを超える	~		
	それ以外		~		それ以外	~			それ以外		~		それ以外	~		
	100kN/㎡を超える		~		3mを超える	~			100kN/㎡を超える		~		3mを超える	~		
	それ以外		~		それ以外	~			それ以外		~		それ以外	~		
	100kN/㎡を超える		~		3mを超える	~			100kN/㎡を超える		~		3mを超える	~		
	それ以外		~		それ以外	~			それ以外		~		それ以外	~		
	100kN/㎡を超える		~		3mを超える	~			100kN/㎡を超える		~		3mを超える	~		
	それ以外		~		それ以外	~			それ以外		~		それ以外	~		
	100kN/㎡を超える		~		3mを超える	~			100kN/㎡を超える		~		3mを超える	~		
	それ以外		~		それ以外	~			それ以外		~		それ以外	~		
	100kN/㎡を超える		~		3mを超える	~			100kN/㎡を超える		~		3mを超える	~		
	それ以外		~		それ以外	~			それ以外		~		それ以外	~		
	100kN/㎡を超える		~		3mを超える	~			100kN/㎡を超える		~		3mを超える	~		
	それ以外		~		それ以外	~			それ以外		~		それ以外	~		
	100kN/㎡を超える		~		3mを超える	~			100kN/㎡を超える		~		3mを超える	~		
	それ以外		~		それ以外	~			それ以外		~		それ以外	~		