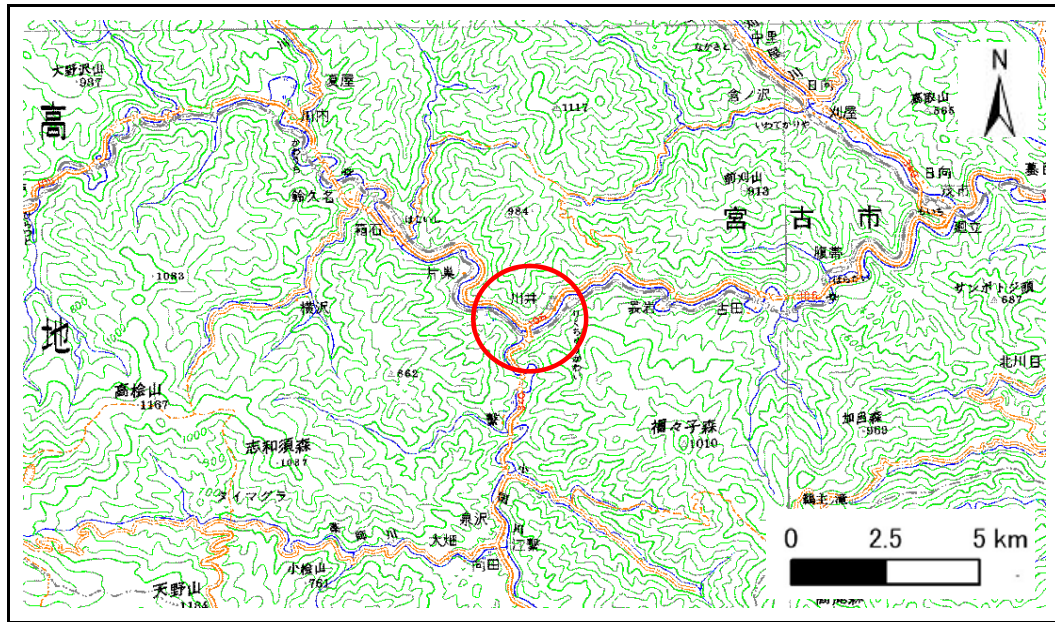


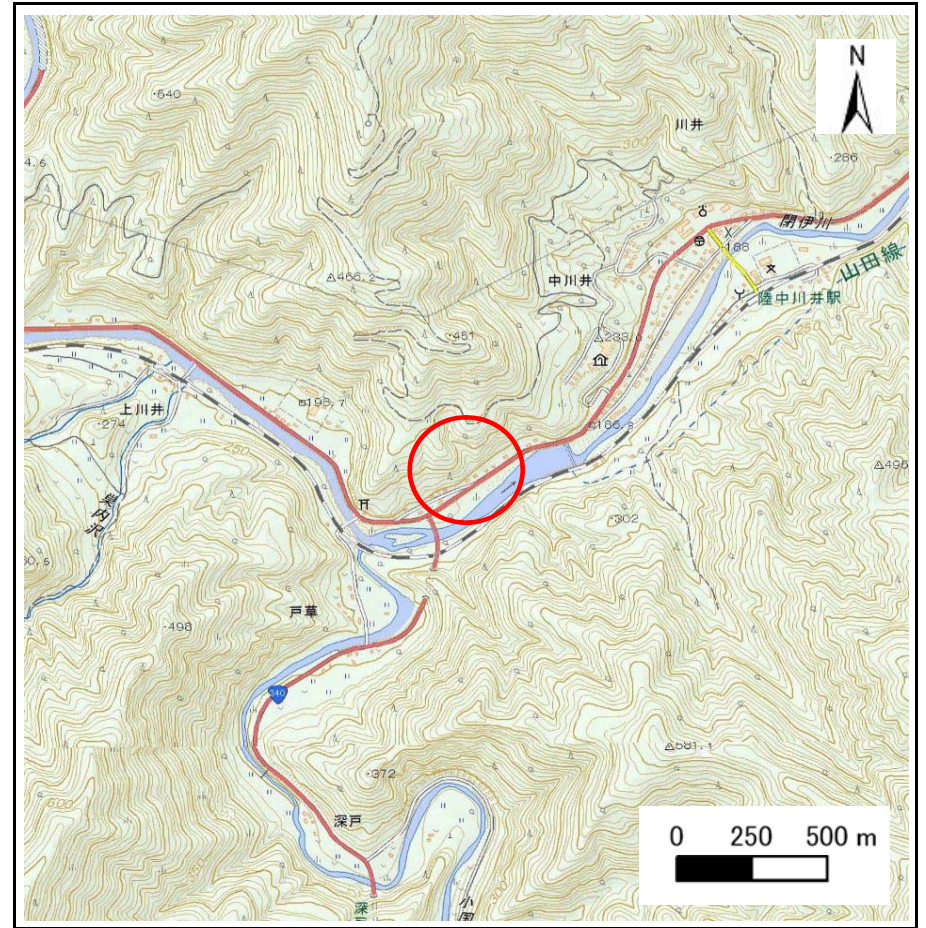
土砂災害防止に関する基礎調査(急傾斜地の崩壊)

表紙 概況、位置図

自然現象の種類	急傾斜地の崩壊
箇所番号	091A0614
箇所名	上川井
所在地	岩手県宮古市川井第1地割
調査機関	岩手県沿岸広域振興局土木部宮古土木センター



位置図(S=1:200,000)



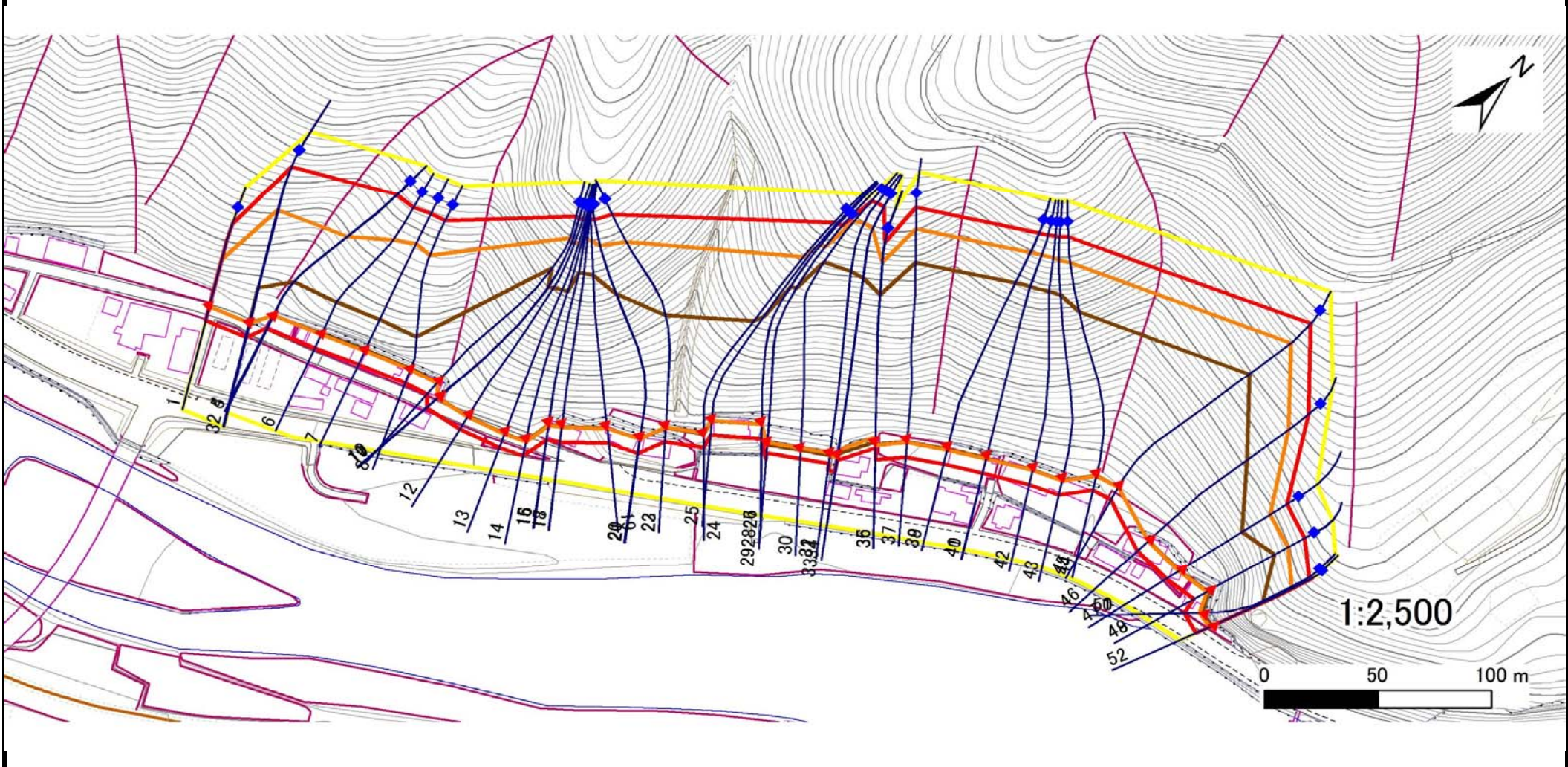
概況図(S=1:25,000)

急傾斜地の崩壊区域調査

様式3-1 危害のおそれのある土地、著しい危害のおそれのある土地の設定図

調査年度	平成28年度
------	--------

急傾斜地の位置	箇所番号	091A0614	箇所名	上川井	所在地	岩手県宮古市川井第1地割
---------	------	----------	-----	-----	-----	--------------



凡例	■ 上端	— 横断測線	▭ 危害のおそれのある土地の区域	▭ 土石等の移動による力が 100kN/m^2 を超える範囲
	▲ 下端		▭ 著しい危害のおそれのある土地の区域	▭ 土石等の堆積高が 3m を超える範囲

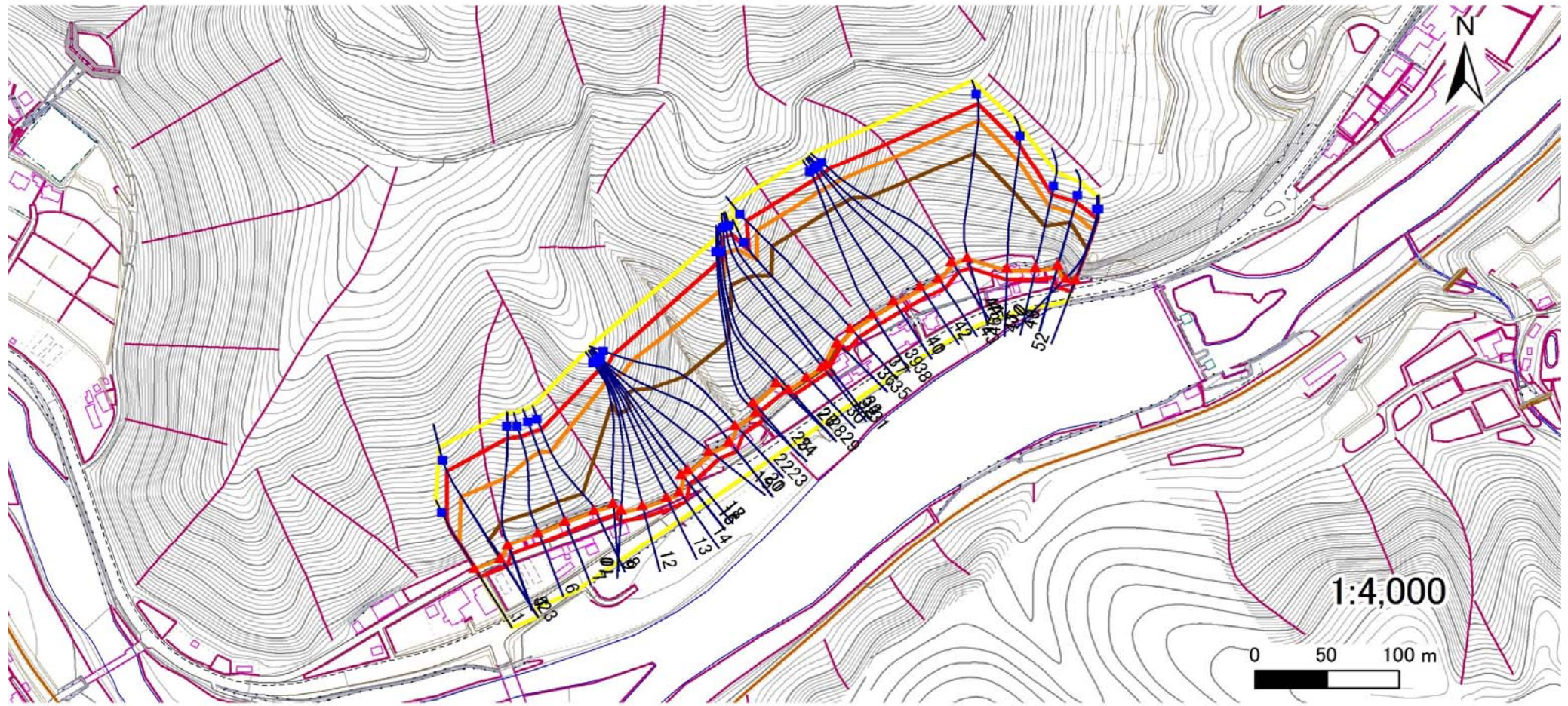
急傾斜地の崩壊区域調査

様式3-1 危害のおそれのある土地、著しい危害のおそれのある土地の設定図

調査年度

平成28年度

急傾斜地の位置 箇所番号 091A0614 箇所名 上川井 所在地 岩手県宮古市川井第1地割



- | | | | | |
|----|------|--------|---------------------|--|
| 凡例 | ■ 上端 | — 横断測線 | ▭ 危害のおそれのある土地の区域 | ▭ 土石等の移動による力が100kN/m ² を超える範囲 |
| | ▲ 下端 | | ▭ 著しい危害のおそれのある土地の区域 | ▭ 土石等の堆積高が3mを超える範囲 |

急傾斜地の崩壊区域調査

様式3-2 建築物に作用すると想定される衝撃に関する事項(1/4)

													調査年度		平成28年度	
急傾斜地の位置		箇所番号			箇所名			上川井		所在地		岩手県宮古市川井第1地割				
横断 測線 番号	急傾斜地の下端に隣接する土地								急傾斜地内							
	土石等の移動の高さと力の大きさ				土石等の堆積高さとの大きさ				土石等の移動の高さと力の大きさ				土石等の堆積高さとの大きさ			
	区分	高さ (m)	下端からの距離 (m)	力の大きさ (kN/m ²)	区分	下端からの水平 距離(m)	高さ (m)	力の大きさ (kN/m ²)	区分	高さ (m)	上端からの比高 (m)	力の大きさ (kN/m ²)	区分	上端からの比高 (m)	高さ (m)	力の大きさ (kN/m ²)
1	100kN/m ² を超える	1.00	0.00 ~ 1.05	117.93	3mを超える	— ~ —	—	—	100kN/m ² を超える	1.00	15.87 ~ 29.17	117.93	3mを超える	— ~ —	—	—
	それ以外	1.00	1.05 ~ 7.74	100.00	それ以外	0.00 ~ 7.74	2.81	12.35	それ以外	1.00	5.00 ~ 15.87	100.00	それ以外	5.00 ~ 29.17	2.81	12.35
2	100kN/m ² を超える	1.00	0.00 ~ 1.01	117.22	3mを超える	0.00 ~ 0.73	3.31	14.54	100kN/m ² を超える	1.00	17.69 ~ 49.50	117.22	3mを超える	40.00 ~ 49.50	3.31	14.54
	それ以外	1.00	1.01 ~ 7.70	100.00	それ以外	0.73 ~ 7.70	3.00	13.20	それ以外	1.00	5.00 ~ 17.69	100.00	それ以外	5.00 ~ 40.00	3.00	13.20
3	100kN/m ² を超える	1.00	0.00 ~ 1.00	116.99	3mを超える	0.00 ~ 0.73	3.30	14.54	100kN/m ² を超える	1.00	17.77 ~ 49.51	116.99	3mを超える	40.00 ~ 49.51	3.30	14.54
	それ以外	1.00	1.00 ~ 7.68	100.00	それ以外	0.73 ~ 7.68	3.00	13.20	それ以外	1.00	5.00 ~ 17.77	100.00	それ以外	5.00 ~ 40.00	3.00	13.20
4	100kN/m ² を超える	1.00	0.00 ~ 0.56	109.35	3mを超える	0.00 ~ 0.57	3.23	14.22	100kN/m ² を超える	1.00	21.77 ~ 49.85	109.35	3mを超える	40.00 ~ 49.85	3.23	14.22
	それ以外	1.00	0.56 ~ 7.24	100.00	それ以外	0.57 ~ 7.24	3.00	13.20	それ以外	1.00	5.00 ~ 21.77	100.00	それ以外	5.00 ~ 40.00	3.00	13.20
5	100kN/m ² を超える	1.00	0.00 ~ 0.56	109.47	3mを超える	0.00 ~ 0.58	3.23	14.22	100kN/m ² を超える	1.00	21.67 ~ 49.85	109.47	3mを超える	40.00 ~ 49.85	3.23	14.22
	それ以外	1.00	0.56 ~ 7.25	100.00	それ以外	0.58 ~ 7.25	3.00	13.20	それ以外	1.00	5.00 ~ 21.67	100.00	それ以外	5.00 ~ 40.00	3.00	13.20
6	100kN/m ² を超える	1.00	0.00 ~ 1.31	122.43	3mを超える	0.00 ~ 0.84	3.36	14.78	100kN/m ² を超える	1.00	16.08 ~ 49.46	122.43	3mを超える	40.00 ~ 49.46	3.36	14.78
	それ以外	1.00	1.31 ~ 7.99	100.00	それ以外	0.84 ~ 7.99	3.00	13.20	それ以外	1.00	5.00 ~ 16.08	100.00	それ以外	5.00 ~ 40.00	3.00	13.20
7	100kN/m ² を超える	1.00	0.00 ~ 1.58	127.31	3mを超える	0.00 ~ 0.95	3.41	15.02	100kN/m ² を超える	1.00	14.97 ~ 49.46	127.31	3mを超える	40.00 ~ 49.46	3.41	15.02
	それ以外	1.00	1.58 ~ 8.26	100.00	それ以外	0.95 ~ 8.26	3.00	13.20	それ以外	1.00	5.00 ~ 14.97	100.00	それ以外	5.00 ~ 40.00	3.00	13.20
8	100kN/m ² を超える	1.00	0.00 ~ 1.34	123.01	3mを超える	0.00 ~ 0.85	3.37	14.81	100kN/m ² を超える	1.00	15.92 ~ 48.99	123.01	3mを超える	40.00 ~ 48.99	3.37	14.81
	それ以外	1.00	1.34 ~ 8.02	100.00	それ以外	0.85 ~ 8.02	3.00	13.20	それ以外	1.00	5.00 ~ 15.92	100.00	それ以外	5.00 ~ 40.00	3.00	13.20
9	100kN/m ² を超える	1.00	0.00 ~ 2.51	144.48	3mを超える	0.00 ~ 2.23	4.03	17.72	100kN/m ² を超える	1.00	12.89 ~ 79.46	144.48	3mを超える	25.00 ~ 79.46	4.03	17.72
	それ以外	1.00	2.51 ~ 9.19	100.00	それ以外	2.23 ~ 9.19	3.00	13.20	それ以外	1.00	5.00 ~ 12.89	100.00	それ以外	5.00 ~ 25.00	3.00	13.20
10	100kN/m ² を超える	1.00	0.00 ~ 2.25	139.69	3mを超える	0.00 ~ 2.11	3.94	17.33	100kN/m ² を超える	1.00	13.31 ~ 79.46	139.69	3mを超える	30.00 ~ 79.46	3.94	17.33
	それ以外	1.00	2.25 ~ 8.94	100.00	それ以外	2.11 ~ 8.94	3.00	13.20	それ以外	1.00	5.00 ~ 13.31	100.00	それ以外	5.00 ~ 30.00	3.00	13.20
11	100kN/m ² を超える	1.00	0.00 ~ 2.23	139.29	3mを超える	0.00 ~ 2.10	3.93	17.30	100kN/m ² を超える	1.00	13.35 ~ 79.46	139.29	3mを超える	30.00 ~ 79.46	3.93	17.30
	それ以外	1.00	2.23 ~ 8.92	100.00	それ以外	2.10 ~ 8.92	3.00	13.20	それ以外	1.00	5.00 ~ 13.35	100.00	それ以外	5.00 ~ 30.00	3.00	13.20
12	100kN/m ² を超える	1.00	0.00 ~ 2.31	140.70	3mを超える	0.00 ~ 2.13	3.96	17.40	100kN/m ² を超える	1.00	13.21 ~ 80.00	140.70	3mを超える	30.00 ~ 80.00	3.96	17.40
	それ以外	1.00	2.31 ~ 8.99	100.00	それ以外	2.13 ~ 8.99	3.00	13.20	それ以外	1.00	5.00 ~ 13.21	100.00	それ以外	5.00 ~ 30.00	3.00	13.20
13	100kN/m ² を超える	1.00	0.00 ~ 2.35	141.60	3mを超える	0.00 ~ 2.15	3.97	17.47	100kN/m ² を超える	1.00	13.12 ~ 80.96	141.60	3mを超える	30.00 ~ 80.96	3.97	17.47
	それ以外	1.00	2.35 ~ 9.04	100.00	それ以外	2.15 ~ 9.04	3.00	13.20	それ以外	1.00	5.00 ~ 13.12	100.00	それ以外	5.00 ~ 30.00	3.00	13.20
14	100kN/m ² を超える	1.00	0.00 ~ 2.33	141.08	3mを超える	0.00 ~ 2.14	3.96	17.43	100kN/m ² を超える	1.00	13.17 ~ 81.02	141.08	3mを超える	30.00 ~ 81.02	3.96	17.43
	それ以外	1.00	2.33 ~ 9.01	100.00	それ以外	2.14 ~ 9.01	3.00	13.20	それ以外	1.00	5.00 ~ 13.17	100.00	それ以外	5.00 ~ 30.00	3.00	13.20
15	100kN/m ² を超える	1.00	0.00 ~ 2.66	147.43	3mを超える	0.00 ~ 2.32	4.09	18.01	100kN/m ² を超える	1.00	12.71 ~ 79.98	147.43	3mを超える	25.00 ~ 79.98	4.09	18.01
	それ以外	1.00	2.66 ~ 9.35	100.00	それ以外	2.32 ~ 9.35	3.00	13.20	それ以外	1.00	5.00 ~ 12.71	100.00	それ以外	5.00 ~ 25.00	3.00	13.20

急傾斜地の崩壊区域調書

様式3-2 建築物に作用すると想定される衝撃に関する事項(2/4)

													調査年度		平成28年度		
急傾斜地の位置		箇所番号			091A0614			箇所名		上川井		所在地		岩手県宮古市川井第1地割			
横断 測線 番号	急傾斜地の下端に隣接する土地								急傾斜地内								
	土石等の移動の高さと力の大きさ				土石等の堆積高さとの大きさ				土石等の移動の高さと力の大きさ				土石等の堆積高さとの大きさ				
	区分	高さ (m)	下端からの距離 (m)	力の大きさ (kN/m ²)	区分	下端からの水平 距離(m)	高さ (m)	力の大きさ (kN/m ²)	区分	高さ (m)	上端からの比高 (m)	力の大きさ (kN/m ²)	区分	上端からの比高 (m)	高さ (m)	力の大きさ (kN/m ²)	
16	100kN/m ² を超える	1.00	0.00 ~ 2.67	147.60	3mを超える	0.00 ~ 2.32	4.10	18.03	100kN/m ² を超える	1.00	12.70 ~ 79.99	147.60	3mを超える	25.00 ~ 79.99	4.10	18.03	
	それ以外	1.00	2.67 ~ 9.36	100.00	それ以外	2.32 ~ 9.36	3.00	13.20	それ以外	1.00	5.00 ~ 12.70	100.00	それ以外	5.00 ~ 25.00	3.00	13.20	
17	100kN/m ² を超える	1.00	0.00 ~ 2.66	147.48	3mを超える	0.00 ~ 2.32	4.10	18.02	100kN/m ² を超える	1.00	12.70 ~ 79.99	147.48	3mを超える	25.00 ~ 79.99	4.10	18.02	
	それ以外	1.00	2.66 ~ 9.35	100.00	それ以外	2.32 ~ 9.35	3.00	13.20	それ以外	1.00	5.00 ~ 12.70	100.00	それ以外	5.00 ~ 25.00	3.00	13.20	
18	100kN/m ² を超える	1.00	0.00 ~ 2.66	147.45	3mを超える	0.00 ~ 2.32	4.09	18.01	100kN/m ² を超える	1.00	12.70 ~ 79.99	147.45	3mを超える	25.00 ~ 79.99	4.09	18.01	
	それ以外	1.00	2.66 ~ 9.35	100.00	それ以外	2.32 ~ 9.35	3.00	13.20	それ以外	1.00	5.00 ~ 12.70	100.00	それ以外	5.00 ~ 25.00	3.00	13.20	
19	100kN/m ² を超える	1.00	0.00 ~ 2.52	144.75	3mを超える	0.00 ~ 2.24	4.03	17.75	100kN/m ² を超える	1.00	12.87 ~ 77.42	144.75	3mを超える	25.00 ~ 77.42	4.03	17.75	
	それ以外	1.00	2.52 ~ 9.21	100.00	それ以外	2.24 ~ 9.21	3.00	13.20	それ以外	1.00	5.00 ~ 12.87	100.00	それ以外	5.00 ~ 25.00	3.00	13.20	
20	100kN/m ² を超える	1.00	0.00 ~ 2.11	137.03	3mを超える	0.00 ~ 2.04	3.89	17.14	100kN/m ² を超える	1.00	13.60 ~ 77.42	137.03	3mを超える	30.00 ~ 77.42	3.89	17.14	
	それ以外	1.00	2.11 ~ 8.80	100.00	それ以外	2.04 ~ 8.80	3.00	13.20	それ以外	1.00	5.00 ~ 13.60	100.00	それ以外	5.00 ~ 30.00	3.00	13.20	
21	100kN/m ² を超える	1.00	0.00 ~ 2.11	136.99	3mを超える	0.00 ~ 2.04	3.89	17.13	100kN/m ² を超える	1.00	13.61 ~ 77.42	136.99	3mを超える	30.00 ~ 77.42	3.89	17.13	
	それ以外	1.00	2.11 ~ 8.79	100.00	それ以外	2.04 ~ 8.79	3.00	13.20	それ以外	1.00	5.00 ~ 13.61	100.00	それ以外	5.00 ~ 30.00	3.00	13.20	
22	100kN/m ² を超える	1.00	0.00 ~ 1.78	130.87	3mを超える	0.00 ~ 1.91	3.81	16.75	100kN/m ² を超える	1.00	14.48 ~ 73.57	130.87	3mを超える	40.00 ~ 73.57	3.81	16.75	
	それ以外	1.00	1.78 ~ 8.46	100.00	それ以外	1.91 ~ 8.46	3.00	13.20	それ以外	1.00	5.00 ~ 14.48	100.00	それ以外	5.00 ~ 40.00	3.00	13.20	
23	100kN/m ² を超える	1.00	0.00 ~ 1.77	130.83	3mを超える	0.00 ~ 1.91	3.81	16.75	100kN/m ² を超える	1.00	14.48 ~ 73.57	130.83	3mを超える	40.00 ~ 73.57	3.81	16.75	
	それ以外	1.00	1.77 ~ 8.46	100.00	それ以外	1.91 ~ 8.46	3.00	13.20	それ以外	1.00	5.00 ~ 14.48	100.00	それ以外	5.00 ~ 40.00	3.00	13.20	
24	100kN/m ² を超える	1.00	0.00 ~ 1.06	118.06	3mを超える	0.00 ~ 1.64	3.65	16.07	100kN/m ² を超える	1.00	17.59 ~ 74.66	118.06	3mを超える	40.00 ~ 74.66	3.65	16.07	
	それ以外	1.00	1.06 ~ 7.74	100.00	それ以外	1.64 ~ 7.74	3.00	13.20	それ以外	1.00	5.00 ~ 17.59	100.00	それ以外	5.00 ~ 40.00	3.00	13.20	
25	100kN/m ² を超える	1.00	0.00 ~ 1.61	127.86	3mを超える	0.00 ~ 1.84	3.77	16.58	100kN/m ² を超える	1.00	15.02 ~ 74.38	127.86	3mを超える	40.00 ~ 74.38	3.77	16.58	
	それ以外	1.00	1.61 ~ 8.30	100.00	それ以外	1.84 ~ 8.30	3.00	13.20	それ以外	1.00	5.00 ~ 15.02	100.00	それ以外	5.00 ~ 40.00	3.00	13.20	
26	100kN/m ² を超える	1.00	0.00 ~ 2.04	135.73	3mを超える	0.00 ~ 2.01	3.88	17.05	100kN/m ² を超える	1.00	13.76 ~ 74.65	135.73	3mを超える	30.00 ~ 74.65	3.88	17.05	
	それ以外	1.00	2.04 ~ 8.73	100.00	それ以外	2.01 ~ 8.73	3.00	13.20	それ以外	1.00	5.00 ~ 13.76	100.00	それ以外	5.00 ~ 30.00	3.00	13.20	
27	100kN/m ² を超える	1.00	0.00 ~ 2.04	135.69	3mを超える	0.00 ~ 2.01	3.87	17.05	100kN/m ² を超える	1.00	13.77 ~ 74.59	135.69	3mを超える	30.00 ~ 74.59	3.87	17.05	
	それ以外	1.00	2.04 ~ 8.72	100.00	それ以外	2.01 ~ 8.72	3.00	13.20	それ以外	1.00	5.00 ~ 13.77	100.00	それ以外	5.00 ~ 30.00	3.00	13.20	
28	100kN/m ² を超える	1.00	0.00 ~ 2.17	138.11	3mを超える	0.00 ~ 2.07	3.91	17.21	100kN/m ² を超える	1.00	13.48 ~ 81.48	138.11	3mを超える	30.00 ~ 81.48	3.91	17.21	
	それ以外	1.00	2.17 ~ 8.85	100.00	それ以外	2.07 ~ 8.85	3.00	13.20	それ以外	1.00	5.00 ~ 13.48	100.00	それ以外	5.00 ~ 30.00	3.00	13.20	
29	100kN/m ² を超える	1.00	0.00 ~ 1.00	138.14	3mを超える	0.00 ~ 2.07	3.91	17.21	100kN/m ² を超える	1.00	13.48 ~ 81.48	138.14	3mを超える	30.00 ~ 81.48	3.91	17.21	
	それ以外	1.00	1.00 ~ 5.88	100.00	それ以外	2.07 ~ 5.88	3.00	13.20	それ以外	1.00	5.00 ~ 13.48	100.00	それ以外	5.00 ~ 30.00	3.00	13.20	
30	100kN/m ² を超える	1.00	0.00 ~ 1.00	137.41	3mを超える	0.00 ~ 2.05	3.90	17.16	100kN/m ² を超える	1.00	13.57 ~ 91.48	137.41	3mを超える	30.00 ~ 91.48	3.90	17.16	
	それ以外	1.00	1.00 ~ 5.87	100.00	それ以外	2.05 ~ 5.87	3.00	13.20	それ以外	1.00	5.00 ~ 13.57	100.00	それ以外	5.00 ~ 30.00	3.00	13.20	

急傾斜地の崩壊区域調査

様式3-2 建築物に作用すると想定される衝撃に関する事項(3/4)

													調査年度		平成28年度	
急傾斜地の位置		箇所番号			箇所名		上川井		所在地		岩手県宮古市川井第1地割					
横断 測線 番号	急傾斜地の下端に隣接する土地								急傾斜地内							
	土石等の移動の高さと力の大きさ				土石等の堆積高さとの大きさ				土石等の移動の高さと力の大きさ				土石等の堆積高さとの大きさ			
	区分	高さ (m)	下端からの距離 (m)	力の大きさ (kN/m ²)	区分	下端からの水平 距離(m)	高さ (m)	力の大きさ (kN/m ²)	区分	高さ (m)	上端からの比高 (m)	力の大きさ (kN/m ²)	区分	上端からの比高 (m)	高さ (m)	力の大きさ (kN/m ²)
31	100kN/m ² を超える	1.00	0.00 ~ 1.00	141.54	3mを超える	0.00 ~ 2.15	3.97	17.46	100kN/m ² を超える	1.00	13.13 ~ 91.48	141.54	3mを超える	30.00 ~ 91.48	3.97	17.46
	それ以外	1.00	1.00 ~ 5.93	100.00	それ以外	2.15 ~ 5.93	3.00	13.20	それ以外	1.00	5.00 ~ 13.13	100.00	それ以外	5.00 ~ 30.00	3.00	13.20
32	100kN/m ² を超える	1.00	0.00 ~ 2.35	141.54	3mを超える	0.00 ~ 2.15	3.97	17.46	100kN/m ² を超える	1.00	13.13 ~ 91.48	141.54	3mを超える	30.00 ~ 91.48	3.97	17.46
	それ以外	1.00	2.35 ~ 9.04	100.00	それ以外	2.15 ~ 9.04	3.00	13.20	それ以外	1.00	5.00 ~ 13.13	100.00	それ以外	5.00 ~ 30.00	3.00	13.20
33	100kN/m ² を超える	1.00	0.00 ~ 2.27	140.03	3mを超える	0.00 ~ 2.11	3.94	17.35	100kN/m ² を超える	1.00	13.28 ~ 88.86	140.03	3mを超える	30.00 ~ 88.86	3.94	17.35
	それ以外	1.00	2.27 ~ 8.96	100.00	それ以外	2.11 ~ 8.96	3.00	13.20	それ以外	1.00	5.00 ~ 13.28	100.00	それ以外	5.00 ~ 30.00	3.00	13.20
34	100kN/m ² を超える	1.00	-1.00 ~ -1.00	140.10	3mを超える	-1.00 ~ 0.76	3.94	17.35	100kN/m ² を超える	1.00	13.27 ~ 88.05	140.10	3mを超える	30.00 ~ 88.05	3.94	17.35
	それ以外	1.00	-1.00 ~ 3.69	100.00	それ以外	0.76 ~ 3.69	3.00	13.20	それ以外	1.00	5.00 ~ 13.27	100.00	それ以外	5.00 ~ 30.00	3.00	13.20
35	100kN/m ² を超える	1.00	-1.00 ~ -1.00	149.28	3mを超える	-1.00 ~ 1.11	4.14	18.23	100kN/m ² を超える	1.00	12.63 ~ 78.76	149.28	3mを超える	25.00 ~ 78.76	4.14	18.23
	それ以外	1.00	-1.00 ~ 3.99	100.00	それ以外	1.11 ~ 3.99	3.00	13.20	それ以外	1.00	5.00 ~ 12.63	100.00	それ以外	5.00 ~ 25.00	3.00	13.20
36	100kN/m ² を超える	1.00	0.00 ~ 2.76	149.38	3mを超える	0.00 ~ 2.38	4.15	18.24	100kN/m ² を超える	1.00	12.63 ~ 79.46	149.38	3mを超える	25.00 ~ 79.46	4.15	18.24
	それ以外	1.00	2.76 ~ 9.45	100.00	それ以外	2.38 ~ 9.45	3.00	13.20	それ以外	1.00	5.00 ~ 12.63	100.00	それ以外	5.00 ~ 25.00	3.00	13.20
37	100kN/m ² を超える	1.00	0.00 ~ 2.59	146.13	3mを超える	0.00 ~ 2.27	4.06	17.87	100kN/m ² を超える	1.00	12.78 ~ 87.63	146.13	3mを超える	25.00 ~ 87.63	4.06	17.87
	それ以外	1.00	2.59 ~ 9.28	100.00	それ以外	2.27 ~ 9.28	3.00	13.20	それ以外	1.00	5.00 ~ 12.78	100.00	それ以外	5.00 ~ 25.00	3.00	13.20
38	100kN/m ² を超える	1.00	0.00 ~ 2.65	147.19	3mを超える	0.00 ~ 2.31	4.09	17.98	100kN/m ² を超える	1.00	12.72 ~ 88.39	147.19	3mを超える	25.00 ~ 88.39	4.09	17.98
	それ以外	1.00	2.65 ~ 9.33	100.00	それ以外	2.31 ~ 9.33	3.00	13.20	それ以外	1.00	5.00 ~ 12.72	100.00	それ以外	5.00 ~ 25.00	3.00	13.20
39	100kN/m ² を超える	1.00	0.00 ~ 2.65	147.21	3mを超える	0.00 ~ 2.31	4.09	17.98	100kN/m ² を超える	1.00	12.72 ~ 88.39	147.21	3mを超える	25.00 ~ 88.39	4.09	17.98
	それ以外	1.00	2.65 ~ 9.33	100.00	それ以外	2.31 ~ 9.33	3.00	13.20	それ以外	1.00	5.00 ~ 12.72	100.00	それ以外	5.00 ~ 25.00	3.00	13.20
40	100kN/m ² を超える	1.00	0.00 ~ 2.70	148.15	3mを超える	0.00 ~ 2.34	4.11	18.09	100kN/m ² を超える	1.00	12.68 ~ 88.39	148.15	3mを超える	25.00 ~ 88.39	4.11	18.09
	それ以外	1.00	2.70 ~ 9.38	100.00	それ以外	2.34 ~ 9.38	3.00	13.20	それ以外	1.00	5.00 ~ 12.68	100.00	それ以外	5.00 ~ 25.00	3.00	13.20
41	100kN/m ² を超える	1.00	0.00 ~ 2.70	148.15	3mを超える	0.00 ~ 2.34	4.11	18.09	100kN/m ² を超える	1.00	12.68 ~ 88.39	148.15	3mを超える	25.00 ~ 88.39	4.11	18.09
	それ以外	1.00	2.70 ~ 9.38	100.00	それ以外	2.34 ~ 9.38	3.00	13.20	それ以外	1.00	5.00 ~ 12.68	100.00	それ以外	5.00 ~ 25.00	3.00	13.20
42	100kN/m ² を超える	1.00	0.00 ~ 2.61	146.37	3mを超える	0.00 ~ 2.28	4.07	17.89	100kN/m ² を超える	1.00	12.77 ~ 87.95	146.37	3mを超える	25.00 ~ 87.95	4.07	17.89
	それ以外	1.00	2.61 ~ 9.29	100.00	それ以外	2.28 ~ 9.29	3.00	13.20	それ以外	1.00	5.00 ~ 12.77	100.00	それ以外	5.00 ~ 25.00	3.00	13.20
43	100kN/m ² を超える	1.00	0.00 ~ 2.44	143.11	3mを超える	0.00 ~ 2.19	4.00	17.59	100kN/m ² を超える	1.00	13.00 ~ 87.95	143.11	3mを超える	25.00 ~ 87.95	4.00	17.59
	それ以外	1.00	2.44 ~ 9.12	100.00	それ以外	2.19 ~ 9.12	3.00	13.20	それ以外	1.00	5.00 ~ 13.00	100.00	それ以外	5.00 ~ 25.00	3.00	13.20
44	100kN/m ² を超える	1.00	0.00 ~ 2.23	139.25	3mを超える	0.00 ~ 2.09	3.93	17.29	100kN/m ² を超える	1.00	13.36 ~ 84.05	139.25	3mを超える	30.00 ~ 84.05	3.93	17.29
	それ以外	1.00	2.23 ~ 8.91	100.00	それ以外	2.09 ~ 8.91	3.00	13.20	それ以外	1.00	5.00 ~ 13.36	100.00	それ以外	5.00 ~ 30.00	3.00	13.20
45	100kN/m ² を超える	1.00	0.00 ~ 2.03	135.58	3mを超える	0.00 ~ 2.01	3.87	17.04	100kN/m ² を超える	1.00	13.79 ~ 83.35	135.58	3mを超える	30.00 ~ 83.35	3.87	17.04
	それ以外	1.00	2.03 ~ 8.72	100.00	それ以外	2.01 ~ 8.72	3.00	13.20	それ以外	1.00	5.00 ~ 13.79	100.00	それ以外	5.00 ~ 30.00	3.00	13.20

急傾斜地の崩壊区域調査

様式3-2 建築物に作用すると想定される衝撃に関する事項(4/4)

調査年度 平成28年度

急傾斜地の位置		箇所番号 091A0614			箇所名		上川井		所在地		岩手県宮古市川井第1地割					
横断 測線 番号	急傾斜地の下端に隣接する土地								急傾斜地内							
	土石等の移動の高さと力の大きさ				土石等の堆積高さとの大きさ				土石等の移動の高さと力の大きさ				土石等の堆積高さとの大きさ			
	区分	高さ (m)	下端からの距離 (m)	力の大きさ (kN/m ²)	区分	下端からの水平 距離(m)	高さ (m)	力の大きさ (kN/m ²)	区分	高さ (m)	上端からの比高 (m)	力の大きさ (kN/m ²)	区分	上端からの比高 (m)	高さ (m)	力の大きさ (kN/m ²)
46	100kN/m ² を超える	1.00	0.00 ~ 2.24	139.40	3mを超える	0.00 ~ 2.10	3.93	17.31	100kN/m ² を超える	1.00	13.33 ~ 69.81	139.40	3mを超える	30.00 ~ 69.81	3.93	17.31
	それ以外	1.00	2.24 ~ 8.92	100.00	それ以外	2.10 ~ 8.92	3.00	13.20	それ以外	1.00	5.00 ~ 13.33	100.00	それ以外	5.00 ~ 30.00	3.00	13.20
47	100kN/m ² を超える	1.00	0.00 ~ 2.74	148.95	3mを超える	0.00 ~ 2.43	4.19	18.43	100kN/m ² を超える	1.00	12.60 ~ 50.50	148.95	3mを超える	25.00 ~ 50.50	4.19	18.43
	それ以外	1.00	2.74 ~ 9.43	100.00	それ以外	2.43 ~ 9.43	3.00	13.20	それ以外	1.00	5.00 ~ 12.60	100.00	それ以外	5.00 ~ 25.00	3.00	13.20
48	100kN/m ² を超える	1.00	0.00 ~ 2.90	151.98	3mを超える	0.00 ~ 2.75	4.50	19.79	100kN/m ² を超える	1.00	13.22 ~ 51.48	151.98	3mを超える	20.00 ~ 51.48	4.50	19.79
	それ以外	1.00	2.90 ~ 9.58	100.00	それ以外	2.75 ~ 9.58	3.00	13.20	それ以外	1.00	5.00 ~ 13.22	100.00	それ以外	5.00 ~ 20.00	3.00	13.20
49	100kN/m ² を超える	1.00	0.00 ~ 2.90	151.99	3mを超える	0.00 ~ 1.86	4.07	17.91	100kN/m ² を超える	1.00	13.21 ~ 51.48	151.99	3mを超える	20.00 ~ 51.48	4.07	17.91
	それ以外	1.00	2.90 ~ 9.58	100.00	それ以外	1.86 ~ 9.58	3.00	13.20	それ以外	1.00	5.00 ~ 13.21	100.00	それ以外	5.00 ~ 20.00	3.00	13.20
50	100kN/m ² を超える	1.00	0.00 ~ 2.77	149.45	3mを超える	0.00 ~ 1.60	3.84	16.89	100kN/m ² を超える	1.00	12.61 ~ 47.43	149.45	3mを超える	25.00 ~ 47.43	3.84	16.89
	それ以外	1.00	2.77 ~ 9.45	100.00	それ以外	1.60 ~ 9.45	3.00	13.20	それ以外	1.00	5.00 ~ 12.61	100.00	それ以外	5.00 ~ 25.00	3.00	13.20
51	100kN/m ² を超える	1.00	0.00 ~ 2.77	149.44	3mを超える	0.00 ~ 1.59	3.84	16.88	100kN/m ² を超える	1.00	12.61 ~ 47.45	149.44	3mを超える	25.00 ~ 47.45	3.84	16.88
	それ以外	1.00	2.77 ~ 9.45	100.00	それ以外	1.59 ~ 9.45	3.00	13.20	それ以外	1.00	5.00 ~ 12.61	100.00	それ以外	5.00 ~ 25.00	3.00	13.20
52	100kN/m ² を超える	1.00	0.00 ~ 2.82	150.46	3mを超える	0.00 ~ 1.66	3.89	17.13	100kN/m ² を超える	1.00	12.67 ~ 47.48	150.46	3mを超える	25.00 ~ 47.48	3.89	17.13
	それ以外	1.00	2.82 ~ 9.50	100.00	それ以外	1.66 ~ 9.50	3.00	13.20	それ以外	1.00	5.00 ~ 12.67	100.00	それ以外	5.00 ~ 25.00	3.00	13.20
	100kN/m ² を超える		~		3mを超える	~			100kN/m ² を超える		~		3mを超える	~		
	それ以外		~		それ以外	~			それ以外		~		それ以外	~		
	100kN/m ² を超える		~		3mを超える	~			100kN/m ² を超える		~		3mを超える	~		
	それ以外		~		それ以外	~			それ以外		~		それ以外	~		
	100kN/m ² を超える		~		3mを超える	~			100kN/m ² を超える		~		3mを超える	~		
	それ以外		~		それ以外	~			それ以外		~		それ以外	~		
	100kN/m ² を超える		~		3mを超える	~			100kN/m ² を超える		~		3mを超える	~		
	それ以外		~		それ以外	~			それ以外		~		それ以外	~		
	100kN/m ² を超える		~		3mを超える	~			100kN/m ² を超える		~		3mを超える	~		
	それ以外		~		それ以外	~			それ以外		~		それ以外	~		
	100kN/m ² を超える		~		3mを超える	~			100kN/m ² を超える		~		3mを超える	~		
	それ以外		~		それ以外	~			それ以外		~		それ以外	~		