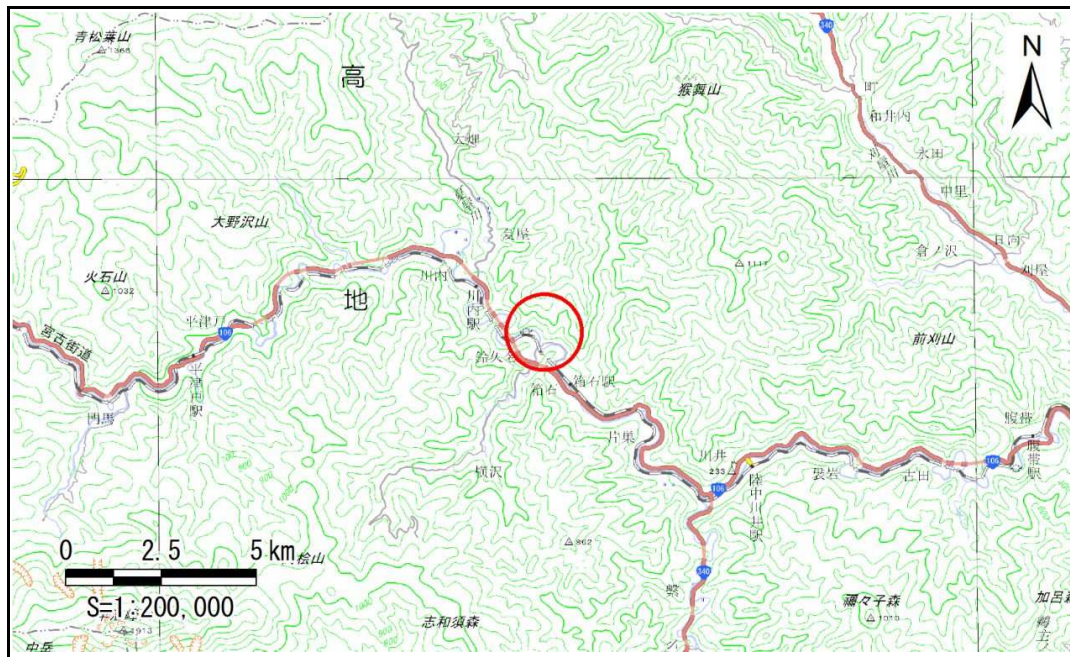


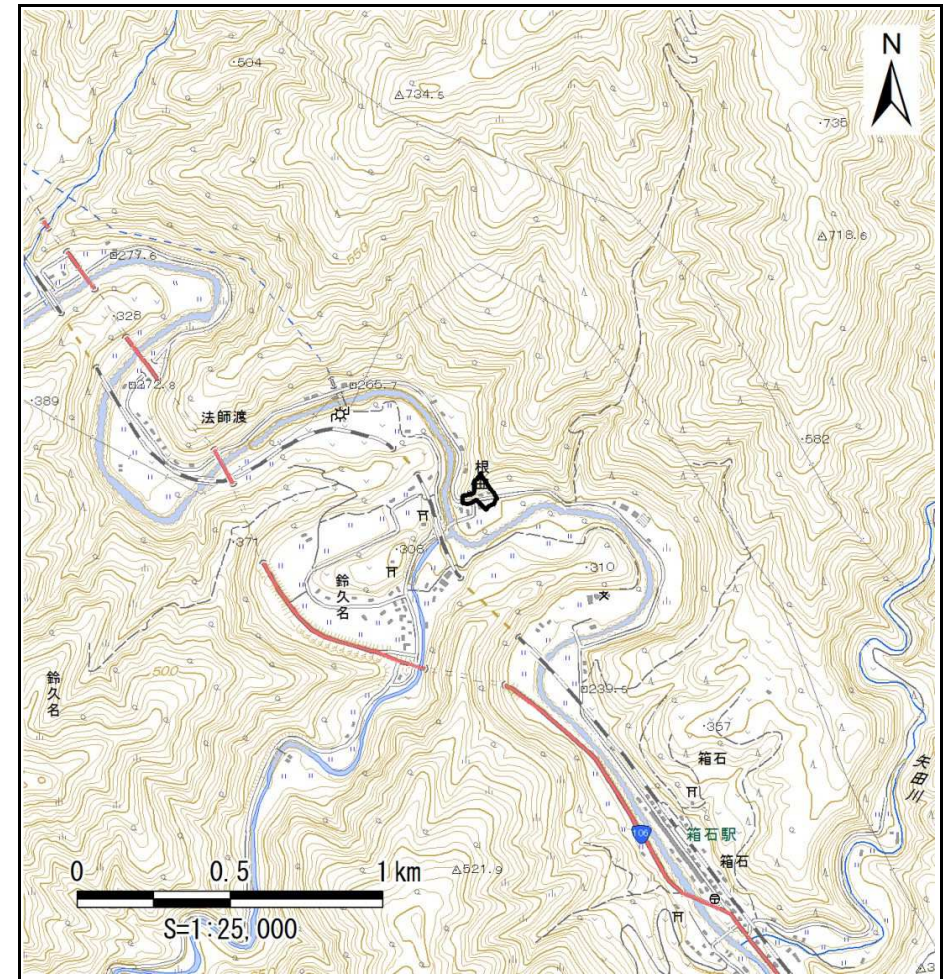
# 土砂災害防止に関する基礎調査(急傾斜地の崩壊)

表紙 概況、位置図

自然現象の種類	急傾斜地の崩壊
箇所番号	090B1030
箇所名	箱石-1
所在地	宮古市箱石第4地割
調査機関	沿岸広域振興局土木部宮古土木センター



位置図(S=1:200,000)



概況図(S=1:25,000)

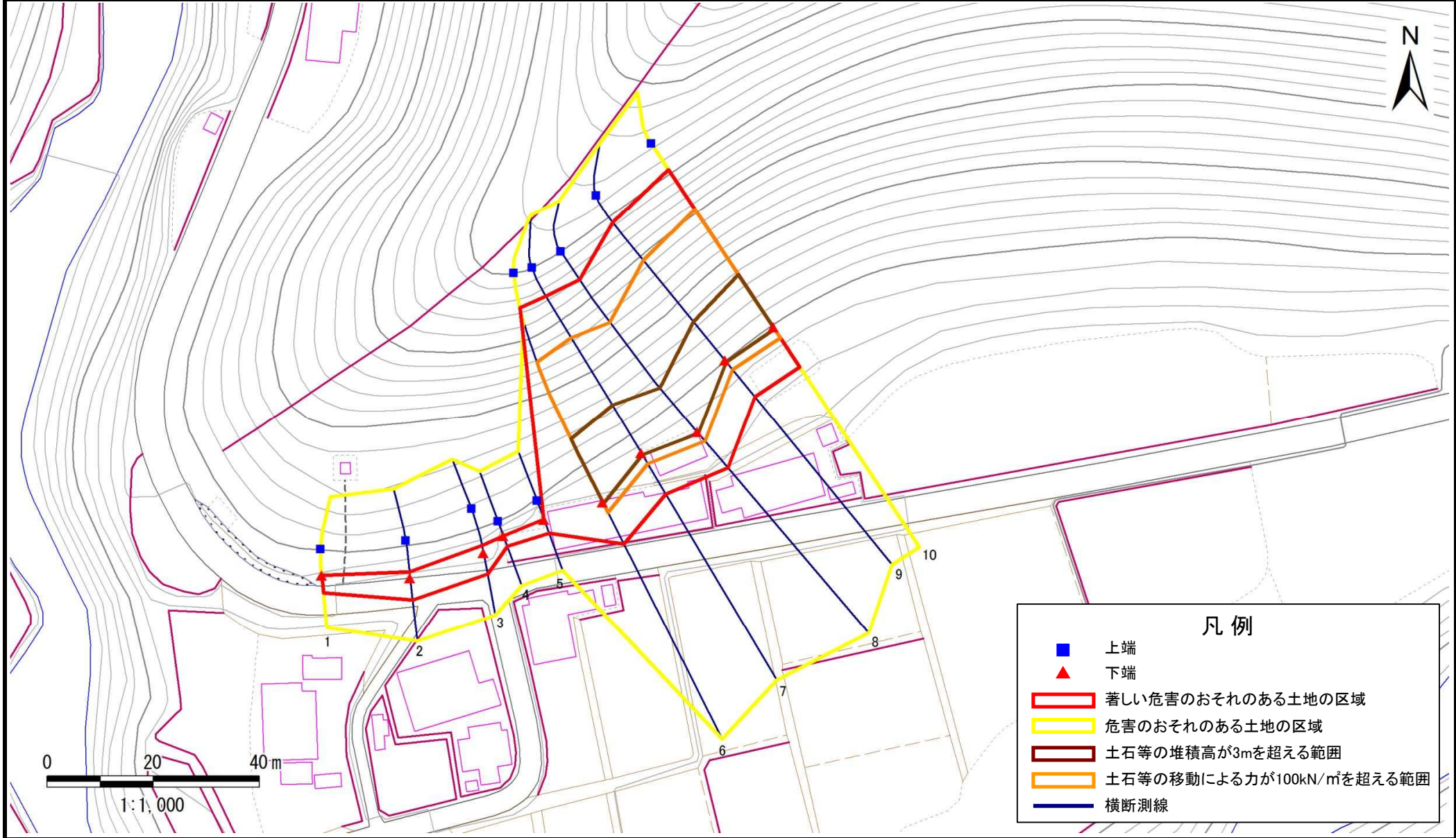
# 急傾斜地の崩壊区域調査

様式3-1 危害のおそれのある土地、著しい危害のおそれのある土地の設定図

調査年度

平成28年度

急傾斜地の位置	箇所番号	090B1030	箇所名	箱石-1	所在地	宮古市箱石第4地割
---------	------	----------	-----	------	-----	-----------



■	上端
▲	下端
— (Red)	著しい危害のおそれのある土地の区域
— (Yellow)	危害のおそれのある土地の区域
— (Brown)	土石等の堆積高が3mを超える範囲
— (Orange)	土石等の移動による力が100kN/m <sup>2</sup> を超える範囲
— (Blue)	横断測線

## 急傾斜地の崩壊区域調査

様式3-2 建築物に作用すると想定される衝撃に関する事項

調査年度

平成28年度

急傾斜地の位置		箇所番号			箇所名				所在地							
		090B1030			箱石-1				宮古市箱石第4地割							
横断 測線 番号	急傾斜地の下端に隣接する土地								急傾斜地内							
	土石等の移動の高さと力の大きさ				土石等の堆積高さとの大きさ				土石等の移動の高さと力の大きさ				土石等の堆積高さとの大きさ			
	区分	高さ (m)	下端からの距離 (m)	力の大きさ (kN/m <sup>2</sup> )	区分	下端からの水平 距離(m)	高さ (m)	力の大きさ (kN/m <sup>2</sup> )	区分	高さ (m)	上端からの比高 (m)	力の大きさ (kN/m <sup>2</sup> )	区分	上端からの比高 (m)	高さ (m)	力の大きさ (kN/m <sup>2</sup> )
1	100kN/m <sup>2</sup> を超える	—	— ~ —	—	3mを超える	— ~ —	—	—	100kN/m <sup>2</sup> を超える	—	— ~ —	—	3mを超える	— ~ —	—	—
	それ以外	1.00	0.00 ~ 3.39	50.23	それ以外	0.00 ~ 3.39	1.98	8.69	それ以外	1.00	5.00 ~ 5.00	50.23	それ以外	5.00 ~ 5.00	1.98	8.69
2	100kN/m <sup>2</sup> を超える	—	— ~ —	—	3mを超える	— ~ —	—	—	100kN/m <sup>2</sup> を超える	—	— ~ —	—	3mを超える	— ~ —	—	—
	それ以外	1.00	0.00 ~ 4.16	61.02	それ以外	0.00 ~ 0.00	1.83	8.05	それ以外	1.00	5.00 ~ 6.00	61.02	それ以外	5.00 ~ 6.00	1.83	8.05
3	100kN/m <sup>2</sup> を超える	—	— ~ —	—	3mを超える	— ~ —	—	—	100kN/m <sup>2</sup> を超える	—	— ~ —	—	3mを超える	— ~ —	—	—
	それ以外	1.00	0.00 ~ 4.06	59.56	それ以外	0.00 ~ 0.00	1.69	7.43	それ以外	1.00	5.00 ~ 6.00	59.56	それ以外	5.00 ~ 6.00	1.69	7.43
4	100kN/m <sup>2</sup> を超える	—	— ~ —	—	3mを超える	— ~ —	—	—	100kN/m <sup>2</sup> を超える	—	— ~ —	—	3mを超える	— ~ —	—	—
	それ以外	1.00	0.00 ~ 2.05	32.45	それ以外	0.00 ~ 2.05	2.44	10.72	それ以外	1.00	5.00 ~ 5.00	32.45	それ以外	5.00 ~ 5.00	2.44	10.72
5	100kN/m <sup>2</sup> を超える	—	— ~ —	—	3mを超える	— ~ —	—	—	100kN/m <sup>2</sup> を超える	—	— ~ —	—	3mを超える	— ~ —	—	—
	それ以外	1.00	0.00 ~ 2.75	41.56	それ以外	0.00 ~ 2.75	2.23	9.81	それ以外	1.00	5.00 ~ 5.10	41.56	それ以外	5.00 ~ 5.10	2.23	9.81
6	100kN/m <sup>2</sup> を超える	1.00	0.00 ~ 2.11	137.05	3mを超える	0.00 ~ 0.23	3.12	13.71	100kN/m <sup>2</sup> を超える	1.00	13.04 ~ 35.08	137.05	3mを超える	25.00 ~ 35.08	3.12	13.71
	それ以外	1.00	2.11 ~ 8.80	100.00	それ以外	0.23 ~ 8.80	3.00	13.20	それ以外	1.00	5.00 ~ 13.04	100.00	それ以外	5.00 ~ 25.00	3.00	13.20
7	100kN/m <sup>2</sup> を超える	1.00	0.00 ~ 2.38	142.10	3mを超える	0.00 ~ 0.46	3.25	14.31	100kN/m <sup>2</sup> を超える	1.00	12.62 ~ 33.78	142.10	3mを超える	25.00 ~ 33.78	3.25	14.31
	それ以外	1.00	2.38 ~ 9.07	100.00	それ以外	0.46 ~ 9.07	3.00	13.20	それ以外	1.00	5.00 ~ 12.62	100.00	それ以外	5.00 ~ 25.00	3.00	13.20
8	100kN/m <sup>2</sup> を超える	1.00	0.00 ~ 2.23	139.25	3mを超える	0.00 ~ 0.34	3.18	13.98	100kN/m <sup>2</sup> を超える	1.00	12.77 ~ 33.58	139.25	3mを超える	25.00 ~ 33.58	3.18	13.98
	それ以外	1.00	2.23 ~ 8.91	100.00	それ以外	0.34 ~ 8.91	3.00	13.20	それ以外	1.00	5.00 ~ 12.77	100.00	それ以外	5.00 ~ 25.00	3.00	13.20
9	100kN/m <sup>2</sup> を超える	1.00	0.00 ~ 2.33	141.12	3mを超える	0.00 ~ 0.45	3.25	14.28	100kN/m <sup>2</sup> を超える	1.00	12.62 ~ 32.69	141.12	3mを超える	25.00 ~ 32.69	3.25	14.28
	それ以外	1.00	2.33 ~ 9.01	100.00	それ以外	0.45 ~ 9.01	3.00	13.20	それ以外	1.00	5.00 ~ 12.62	100.00	それ以外	5.00 ~ 25.00	3.00	13.20
10	100kN/m <sup>2</sup> を超える	1.00	0.00 ~ 2.45	143.32	3mを超える	0.00 ~ 0.48	3.27	14.38	100kN/m <sup>2</sup> を超える	1.00	12.60 ~ 34.97	143.32	3mを超える	25.00 ~ 34.97	3.27	14.38
	それ以外	1.00	2.45 ~ 9.13	100.00	それ以外	0.48 ~ 9.13	3.00	13.20	それ以外	1.00	5.00 ~ 12.60	100.00	それ以外	5.00 ~ 25.00	3.00	13.20
	100kN/m <sup>2</sup> を超える		~		3mを超える	~			100kN/m <sup>2</sup> を超える		~		3mを超える	~		
	それ以外		~		それ以外	~			それ以外		~		それ以外	~		
	100kN/m <sup>2</sup> を超える		~		3mを超える	~			100kN/m <sup>2</sup> を超える		~		3mを超える	~		
	それ以外		~		それ以外	~			それ以外		~		それ以外	~		
	100kN/m <sup>2</sup> を超える		~		3mを超える	~			100kN/m <sup>2</sup> を超える		~		3mを超える	~		
	それ以外		~		それ以外	~			それ以外		~		それ以外	~		
	100kN/m <sup>2</sup> を超える		~		3mを超える	~			100kN/m <sup>2</sup> を超える		~		3mを超える	~		
	それ以外		~		それ以外	~			それ以外		~		それ以外	~		