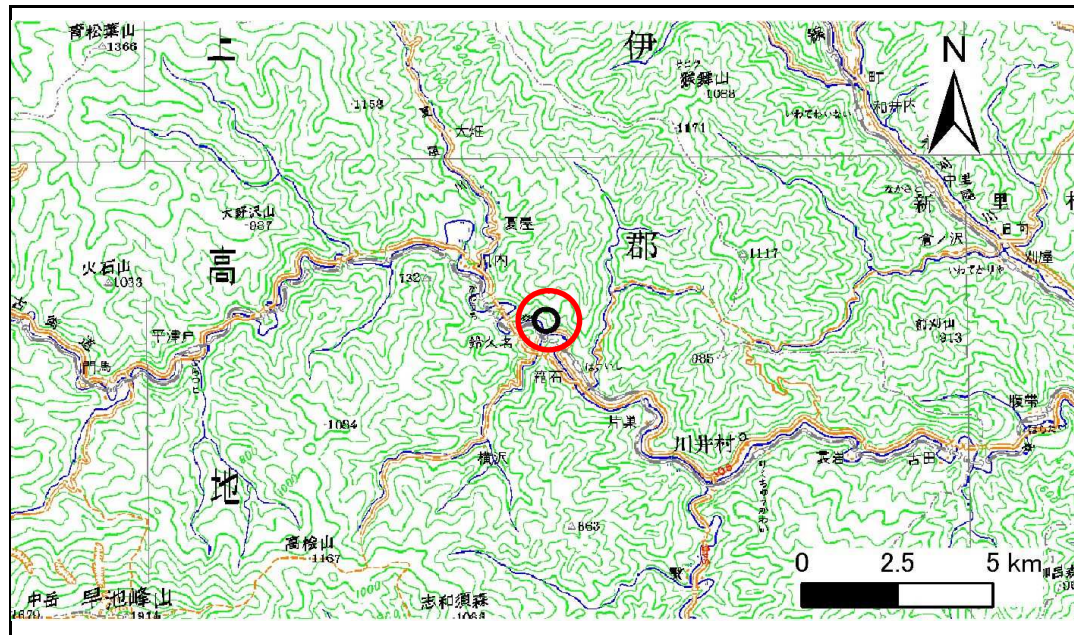


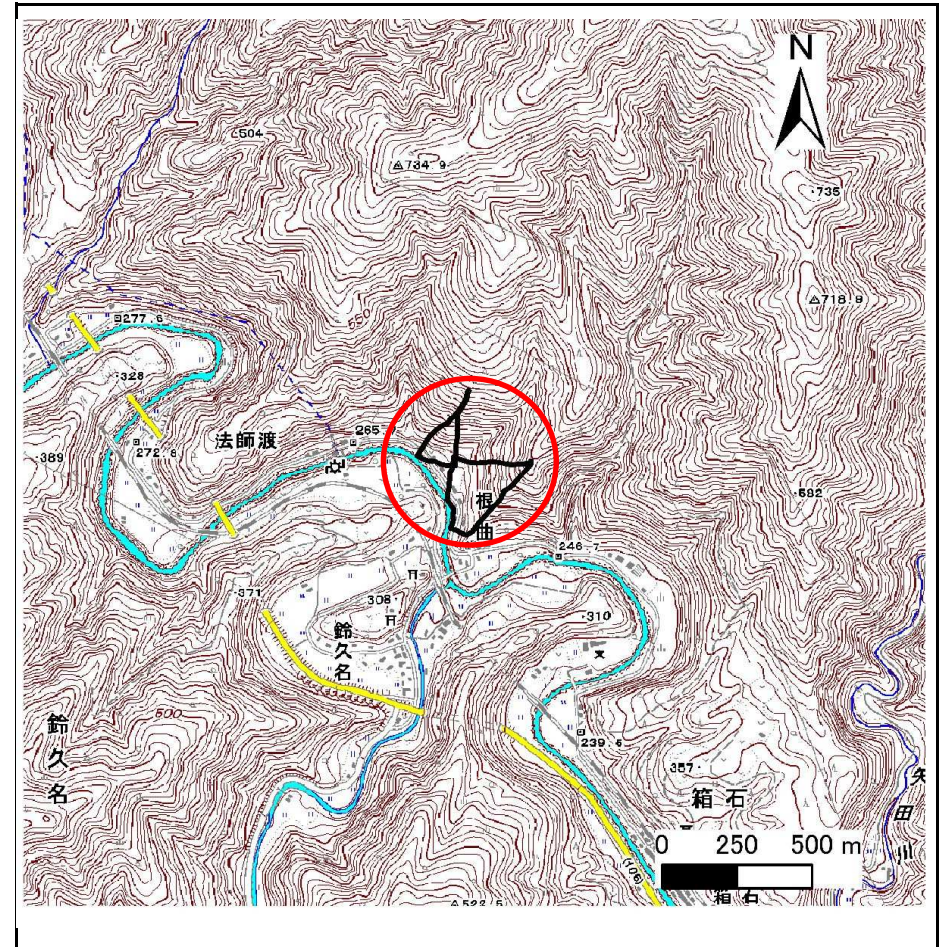
土砂災害防止に関する基礎調査(急傾斜地の崩壊)

表紙 概況、位置図

自然現象の種類	急傾斜地の崩壊
箇所番号	090B1029
箇所名	箱石
所在地	宮古市箱石第4地割
調査機関	岩手県宮古地方振興局



位置図(S=1:200,000)



概況図(S=1:25,000)

急傾斜地の崩壊区域調書

様式3-1 危害のおそれのある土地、著しい危害のおそれのある土地の設定図

調査年度

平成21年度

急傾斜地の位置

箇所番号

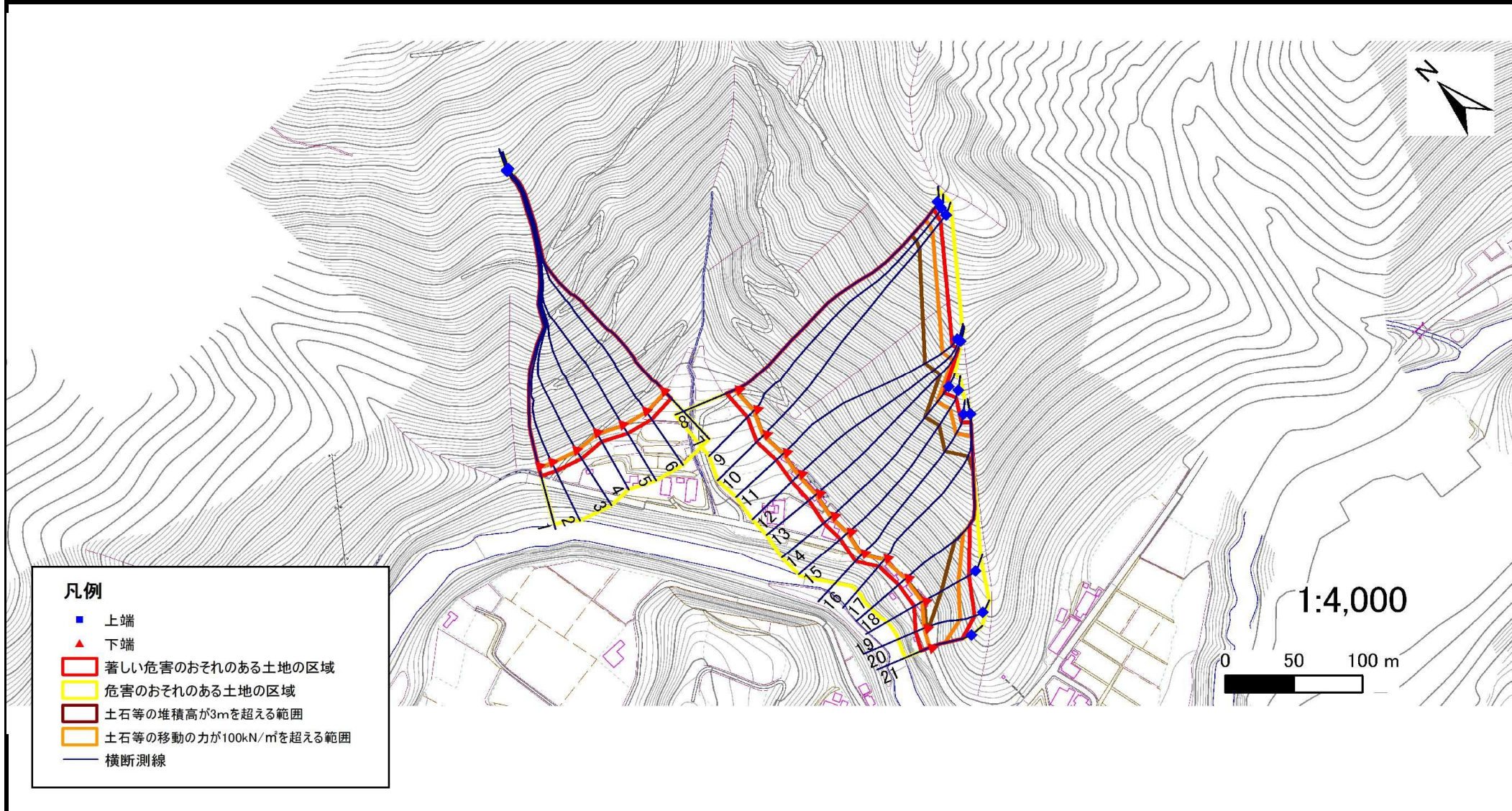
090B1029

箇所名

箱石

所在地

宮古市箱石第4地割



凡例

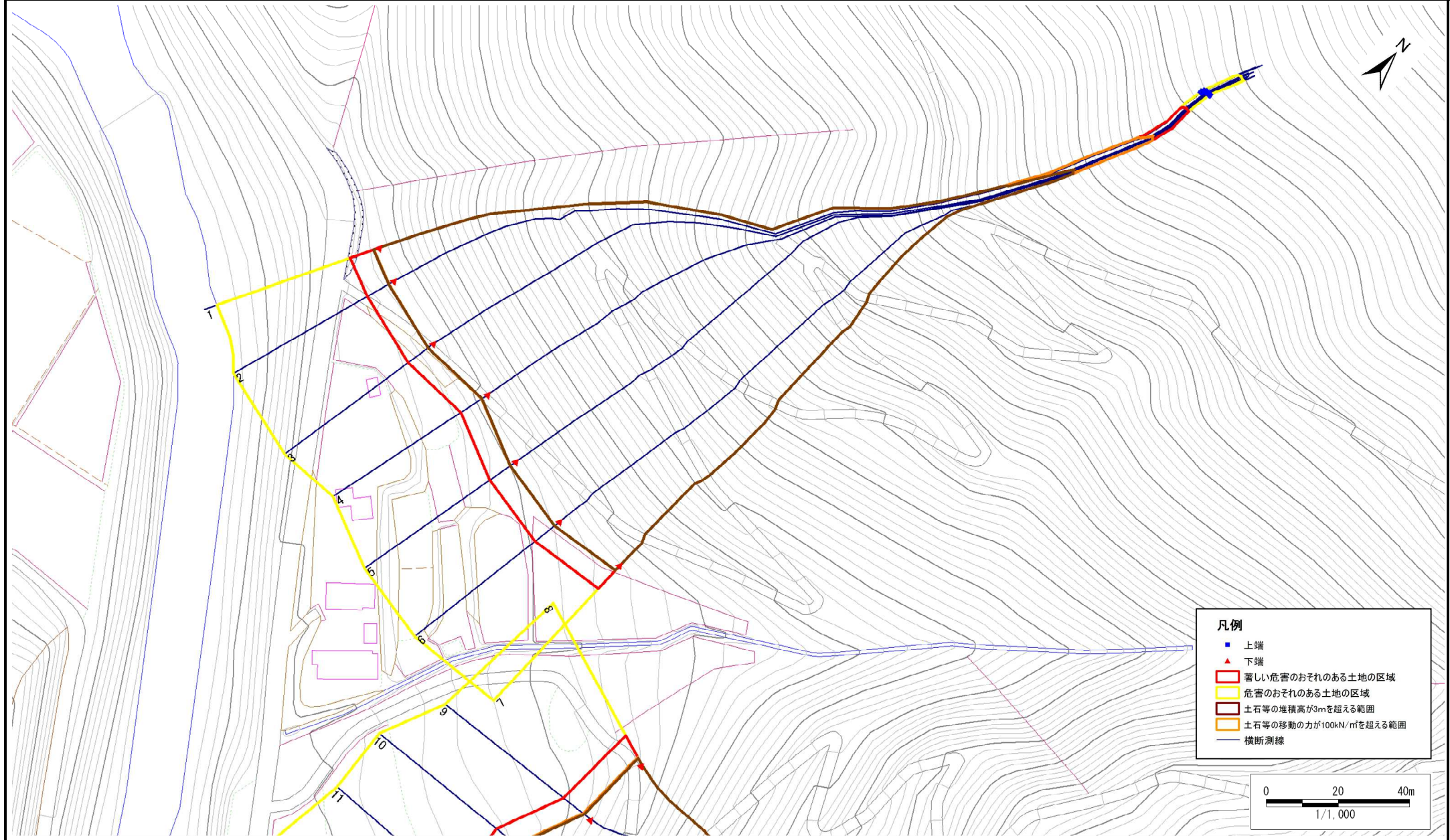
- 上端
- ▲ 下端
- 著しい危害のおそれのある土地の区域
- 危害のおそれのある土地の区域
- 土石等の堆積高が3mを超える範囲
- 土石等の移動の力が100kN/m²を超える範囲
- 横断測線

急傾斜地の崩壊区域調書

様式3-1 危害のおそれのある土地、著しい危害のおそれのある土地の設定図(1/2)

調査年度	平成21年度
------	--------

急傾斜地の位置	箇所番号	090B1029	箇所名	箱石	所在地	宮古市箱石第4地割
---------	------	----------	-----	----	-----	-----------

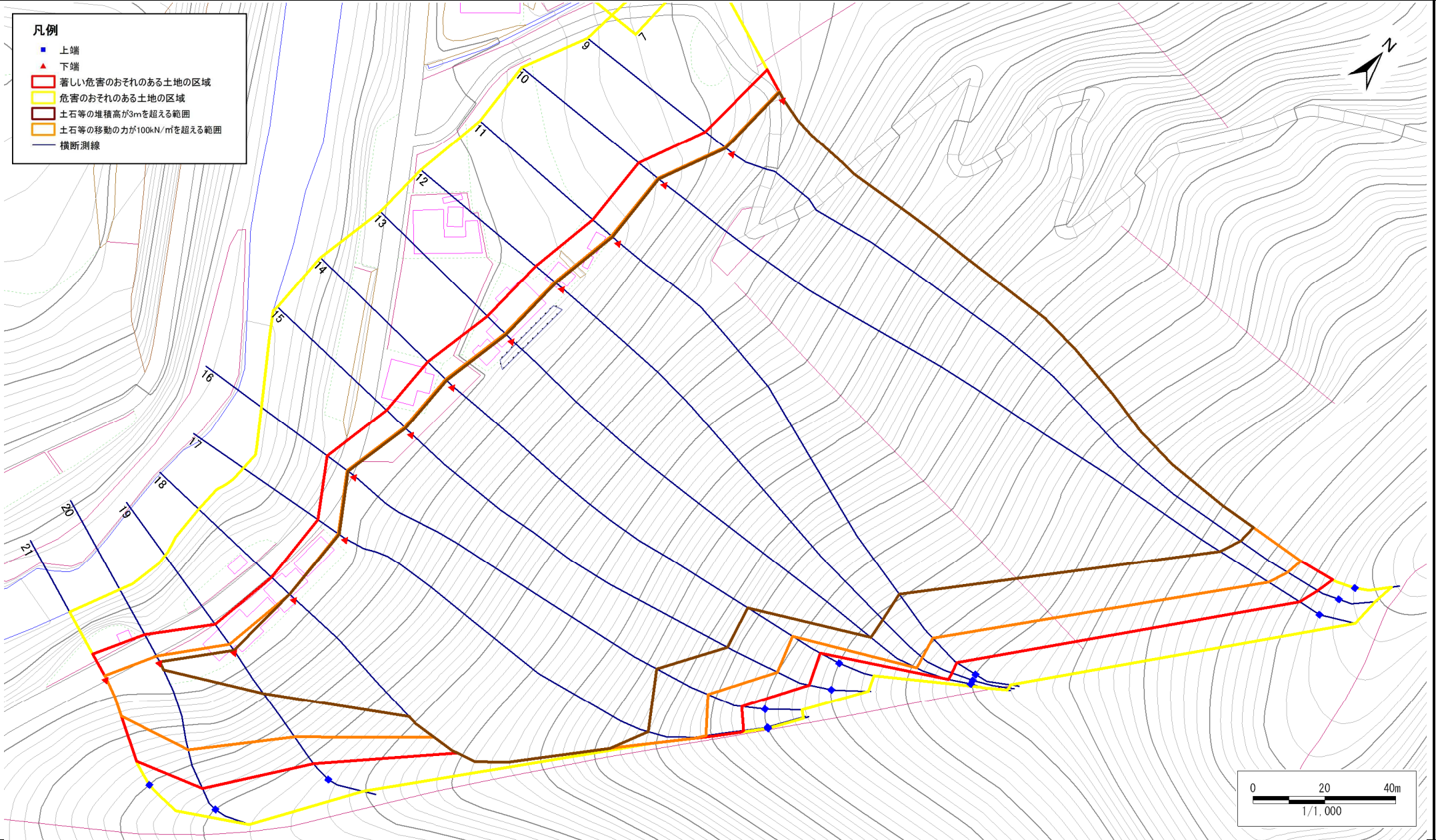


急傾斜地の崩壊区域調書

様式3-1 危害のおそれのある土地、著しい危害のおそれのある土地の設定図(2/2)

調査年度	平成21年度
------	--------

急傾斜地の位置	箇所番号	090B1029	箇所名	箱石	所在地	宮古市箱石第4地割
---------	------	----------	-----	----	-----	-----------



急傾斜地の崩壊区域調書

様式3-2 建築物に作用すると想定される衝撃に関する事項(1/2)

調査年度 平成21年度

急傾斜地の位置										調査年度		平成21年度				
箇所番号		090B1029			箇所名		箱石		所在地		宮古市箱石第4地割					
横断 測線 番号	急傾斜地の下端に隣接する土地								急傾斜地内							
	土石等の移動の高さと力の大きさ				土石等の堆積高さと力の大きさ				土石等の移動の高さと力の大きさ				土石等の堆積高さと力の大きさ			
	区分	高さ (m)	下端からの距離 (m)	力の大きさ (kN/m ²)	区分	下端からの水平 距離(m)	高さ (m)	力の大きさ (kN/m ²)	区分	高さ (m)	上端からの比高 (m)	力の大きさ (kN/m ²)	区分	上端からの比高 (m)	高さ (m)	力の大きさ (kN/m ²)
1	100kN/㎡を超える	1.00	0.00 ~ 1.82	131.73	3mを超える	0.00 ~ 1.92	3.82	16.79	100kN/㎡を超える	1.00	14.35 ~ 156.07	131.73	3mを超える	40.00 ~ 156.07	3.82	16.79
	それ以外	1.00	1.82 ~ 8.51	100.00	それ以外	1.92 ~ 8.51	3.00	13.20	それ以外	1.00	5.00 ~ 14.35	100.00	それ以外	5.00 ~ 40.00	3.00	13.20
2	100kN/㎡を超える	1.00	0.00 ~ 1.82	131.64	3mを超える	0.00 ~ 1.92	3.82	16.79	100kN/㎡を超える	1.00	14.36 ~ 155.80	131.64	3mを超える	40.00 ~ 155.80	3.82	16.79
	それ以外	1.00	1.82 ~ 8.50	100.00	それ以外	1.92 ~ 8.50	3.00	13.20	それ以外	1.00	5.00 ~ 14.36	100.00	それ以外	5.00 ~ 40.00	3.00	13.20
3	100kN/㎡を超える	1.00	0.00 ~ 2.01	135.21	3mを超える	0.00 ~ 2.00	3.87	17.01	100kN/㎡を超える	1.00	13.84 ~ 157.03	135.21	3mを超える	30.00 ~ 157.03	3.87	17.01
	それ以外	1.00	2.01 ~ 8.70	100.00	それ以外	2.00 ~ 8.70	3.00	13.20	それ以外	1.00	5.00 ~ 13.84	100.00	それ以外	5.00 ~ 30.00	3.00	13.20
4	100kN/㎡を超える	1.00	0.00 ~ 2.19	138.55	3mを超える	0.00 ~ 2.08	3.92	17.24	100kN/㎡を超える	1.00	13.44 ~ 153.32	138.55	3mを超える	30.00 ~ 153.32	3.92	17.24
	それ以外	1.00	2.19 ~ 8.88	100.00	それ以外	2.08 ~ 8.88	3.00	13.20	それ以外	1.00	5.00 ~ 13.44	100.00	それ以外	5.00 ~ 30.00	3.00	13.20
5	100kN/㎡を超える	1.00	0.00 ~ 2.11	136.95	3mを超える	0.00 ~ 2.04	3.89	17.13	100kN/㎡を超える	1.00	13.62 ~ 152.40	136.95	3mを超える	30.00 ~ 152.40	3.89	17.13
	それ以外	1.00	2.11 ~ 8.79	100.00	それ以外	2.04 ~ 8.79	3.00	13.20	それ以外	1.00	5.00 ~ 13.62	100.00	それ以外	5.00 ~ 30.00	3.00	13.20
6	100kN/㎡を超える	1.00	0.00 ~ 2.03	135.58	3mを超える	0.00 ~ 2.01	3.87	17.03	100kN/㎡を超える	1.00	13.79 ~ 148.31	135.58	3mを超える	30.00 ~ 148.31	3.87	17.03
	それ以外	1.00	2.03 ~ 8.72	100.00	それ以外	2.01 ~ 8.72	3.00	13.20	それ以外	1.00	5.00 ~ 13.79	100.00	それ以外	5.00 ~ 30.00	3.00	13.20
7	100kN/㎡を超える	1.00	0.00 ~ 2.03	135.45	3mを超える	0.00 ~ 2.01	3.87	17.03	100kN/㎡を超える	1.00	13.81 ~ 145.38	135.45	3mを超える	30.00 ~ 145.38	3.87	17.03
	それ以外	1.00	2.03 ~ 8.71	100.00	それ以外	2.01 ~ 8.71	3.00	13.20	それ以外	1.00	5.00 ~ 13.81	100.00	それ以外	5.00 ~ 30.00	3.00	13.20
8	100kN/㎡を超える	1.00	0.00 ~ 2.58	145.93	3mを超える	0.00 ~ 2.27	4.06	17.85	100kN/㎡を超える	1.00	12.80 ~ 159.65	145.93	3mを超える	25.00 ~ 159.65	4.06	17.85
	それ以外	1.00	2.58 ~ 9.27	100.00	それ以外	2.27 ~ 9.27	3.00	13.20	それ以外	1.00	5.00 ~ 12.80	100.00	それ以外	5.00 ~ 25.00	3.00	13.20
9	100kN/㎡を超える	1.00	0.00 ~ 2.71	148.45	3mを超える	0.00 ~ 2.34	4.12	18.11	100kN/㎡を超える	1.00	12.67 ~ 165.37	148.45	3mを超える	25.00 ~ 165.37	4.12	18.11
	それ以外	1.00	2.71 ~ 9.40	100.00	それ以外	2.34 ~ 9.40	3.00	13.20	それ以外	1.00	5.00 ~ 12.67	100.00	それ以外	5.00 ~ 25.00	3.00	13.20
10	100kN/㎡を超える	1.00	0.00 ~ 2.61	146.46	3mを超える	0.00 ~ 2.28	4.07	17.90	100kN/㎡を超える	1.00	12.76 ~ 166.07	146.46	3mを超える	25.00 ~ 166.07	4.07	17.90
	それ以外	1.00	2.61 ~ 9.30	100.00	それ以外	2.28 ~ 9.30	3.00	13.20	それ以外	1.00	5.00 ~ 12.76	100.00	それ以外	5.00 ~ 25.00	3.00	13.20
11	100kN/㎡を超える	1.00	0.00 ~ 2.79	149.83	3mを超える	0.00 ~ 2.39	4.16	18.29	100kN/㎡を超える	1.00	12.62 ~ 136.39	149.83	3mを超える	25.00 ~ 136.39	4.16	18.29
	それ以外	1.00	2.79 ~ 9.47	100.00	それ以外	2.39 ~ 9.47	3.00	13.20	それ以外	1.00	5.00 ~ 12.62	100.00	それ以外	5.00 ~ 25.00	3.00	13.20
12	100kN/㎡を超える	1.00	0.00 ~ 2.82	150.57	3mを超える	0.00 ~ 2.42	4.18	18.39	100kN/㎡を超える	1.00	12.61 ~ 129.28	150.57	3mを超える	25.00 ~ 129.28	4.18	18.39
	それ以外	1.00	2.82 ~ 9.51	100.00	それ以外	2.42 ~ 9.51	3.00	13.20	それ以外	1.00	5.00 ~ 12.61	100.00	それ以外	5.00 ~ 25.00	3.00	13.20
13	100kN/㎡を超える	1.00	0.00 ~ 2.79	149.96	3mを超える	0.00 ~ 2.40	4.16	18.30	100kN/㎡を超える	1.00	12.62 ~ 129.07	149.96	3mを超える	25.00 ~ 129.07	4.16	18.30
	それ以外	1.00	2.79 ~ 9.48	100.00	それ以外	2.40 ~ 9.48	3.00	13.20	それ以外	1.00	5.00 ~ 12.62	100.00	それ以外	5.00 ~ 25.00	3.00	13.20
14	100kN/㎡を超える	1.00	0.00 ~ 2.91	152.16	3mを超える	0.00 ~ 2.49	4.24	18.65	100kN/㎡を超える	1.00	12.61 ~ 111.30	152.16	3mを超える	25.00 ~ 111.30	4.24	18.65
	それ以外	1.00	2.91 ~ 9.59	100.00	それ以外	2.49 ~ 9.59	3.00	13.20	それ以外	1.00	5.00 ~ 12.61	100.00	それ以外	5.00 ~ 25.00	3.00	13.20
15	100kN/㎡を超える	1.00	0.00 ~ 2.76	149.38	3mを超える	0.00 ~ 2.38	4.14	18.23	100kN/㎡を超える	1.00	12.63 ~ 109.60	149.38	3mを超える	25.00 ~ 109.60	4.14	18.23
	それ以外	1.00	2.76 ~ 9.45	100.00	それ以外	2.38 ~ 9.45	3.00	13.20	それ以外	1.00	5.00 ~ 12.63	100.00	それ以外	5.00 ~ 25.00	3.00	13.20

急傾斜地の崩壊区域調書

様式3-2 建築物に作用すると想定される衝撃に関する事項(2/2)

調査年度 平成21年度

急傾斜地の位置		箇所番号 090B1029			箇所名 箱石		所在地 宮古市箱石第4地割									
横断 測線 番号	急傾斜地の下端に隣接する土地								急傾斜地内							
	土石等の移動の高さと力の大きさ				土石等の堆積高さと力の大きさ				土石等の移動の高さと力の大きさ				土石等の堆積高さと力の大きさ			
	区分	高さ (m)	下端からの距離 (m)	力の大きさ (kN/m ²)	区分	下端からの水平 距離(m)	高さ (m)	力の大きさ (kN/m ²)	区分	高さ (m)	上端からの比高 (m)	力の大きさ (kN/m ²)	区分	上端からの比高 (m)	高さ (m)	力の大きさ (kN/m ²)
16	100kN/m ² を超える	1.00	0.00 ~ 2.65	147.15	3mを超える	0.00 ~ 2.30	4.08	17.97	100kN/m ² を超える	1.00	12.72 ~ 101.77	147.15	3mを超える	25.00 ~ 101.77	4.08	17.97
	それ以外	1.00	2.65 ~ 9.33	100.00	それ以外	2.30 ~ 9.33	3.00	13.20	それ以外	1.00	5.00 ~ 12.72	100.00	それ以外	5.00 ~ 25.00	3.00	13.20
17	100kN/m ² を超える	1.00	0.00 ~ 2.52	144.77	3mを超える	0.00 ~ 2.23	4.03	17.74	100kN/m ² を超える	1.00	12.87 ~ 99.92	144.77	3mを超える	25.00 ~ 99.92	4.03	17.74
	それ以外	1.00	2.52 ~ 9.21	100.00	それ以外	2.23 ~ 9.21	3.00	13.20	それ以外	1.00	5.00 ~ 12.87	100.00	それ以外	5.00 ~ 25.00	3.00	13.20
18	100kN/m ² を超える	1.00	0.00 ~ 2.03	135.53	3mを超える	0.00 ~ 2.01	3.87	17.03	100kN/m ² を超える	1.00	13.80 ~ 101.65	135.53	3mを超える	30.00 ~ 101.65	3.87	17.03
	それ以外	1.00	2.03 ~ 8.71	100.00	それ以外	2.01 ~ 8.71	3.00	13.20	それ以外	1.00	5.00 ~ 13.80	100.00	それ以外	5.00 ~ 30.00	3.00	13.20
19	100kN/m ² を超える	1.00	0.00 ~ 2.55	145.23	3mを超える	0.00 ~ 0.54	3.30	14.53	100kN/m ² を超える	1.00	12.60 ~ 36.75	145.23	3mを超える	25.00 ~ 36.75	3.30	14.53
	それ以外	1.00	2.55 ~ 9.23	100.00	それ以外	0.54 ~ 9.23	3.00	13.20	それ以外	1.00	5.00 ~ 12.60	100.00	それ以外	5.00 ~ 25.00	3.00	13.20
20	100kN/m ² を超える	1.00	0.00 ~ 1.94	133.83	3mを超える	0.00 ~ 0.19	3.10	13.62	100kN/m ² を超える	1.00	13.17 ~ 31.65	133.83	3mを超える	30.00 ~ 31.65	3.10	13.62
	それ以外	1.00	1.94 ~ 8.62	100.00	それ以外	0.19 ~ 8.62	3.00	13.20	それ以外	1.00	5.00 ~ 13.17	100.00	それ以外	5.00 ~ 30.00	3.00	13.20
21	100kN/m ² を超える	1.00	0.00 ~ 1.05	117.93	3mを超える	- ~ -	-	-	100kN/m ² を超える	1.00	13.93 ~ 21.42	117.93	3mを超える	- ~ -	-	-
	それ以外	1.00	1.05 ~ 7.74	100.00	それ以外	0.00 ~ 7.74	2.58	11.37	それ以外	1.00	5.00 ~ 13.93	100.00	それ以外	5.00 ~ 21.42	2.58	11.37
	100kN/m ² を超える		~		3mを超える	~			100kN/m ² を超える		~		3mを超える	~		
	それ以外		~		それ以外	~			それ以外		~		それ以外	~		
	100kN/m ² を超える		~		3mを超える	~			100kN/m ² を超える		~		3mを超える	~		
	それ以外		~		それ以外	~			それ以外		~		それ以外	~		
	100kN/m ² を超える		~		3mを超える	~			100kN/m ² を超える		~		3mを超える	~		
	それ以外		~		それ以外	~			それ以外		~		それ以外	~		
	100kN/m ² を超える		~		3mを超える	~			100kN/m ² を超える		~		3mを超える	~		
	それ以外		~		それ以外	~			それ以外		~		それ以外	~		
	100kN/m ² を超える		~		3mを超える	~			100kN/m ² を超える		~		3mを超える	~		
	それ以外		~		それ以外	~			それ以外		~		それ以外	~		
	100kN/m ² を超える		~		3mを超える	~			100kN/m ² を超える		~		3mを超える	~		
	それ以外		~		それ以外	~			それ以外		~		それ以外	~		