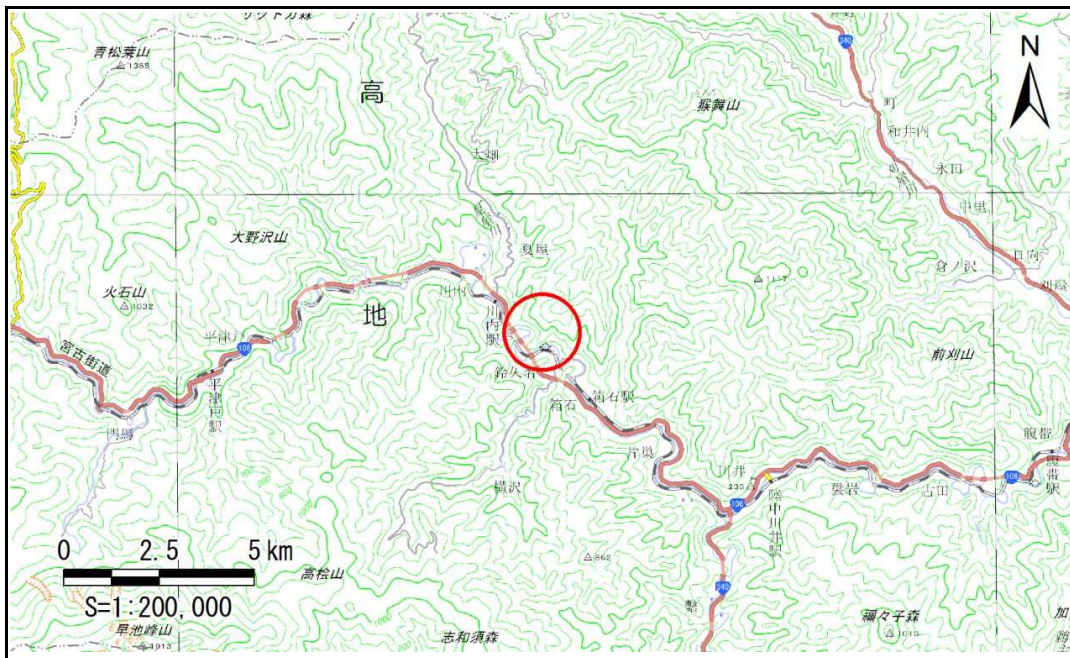


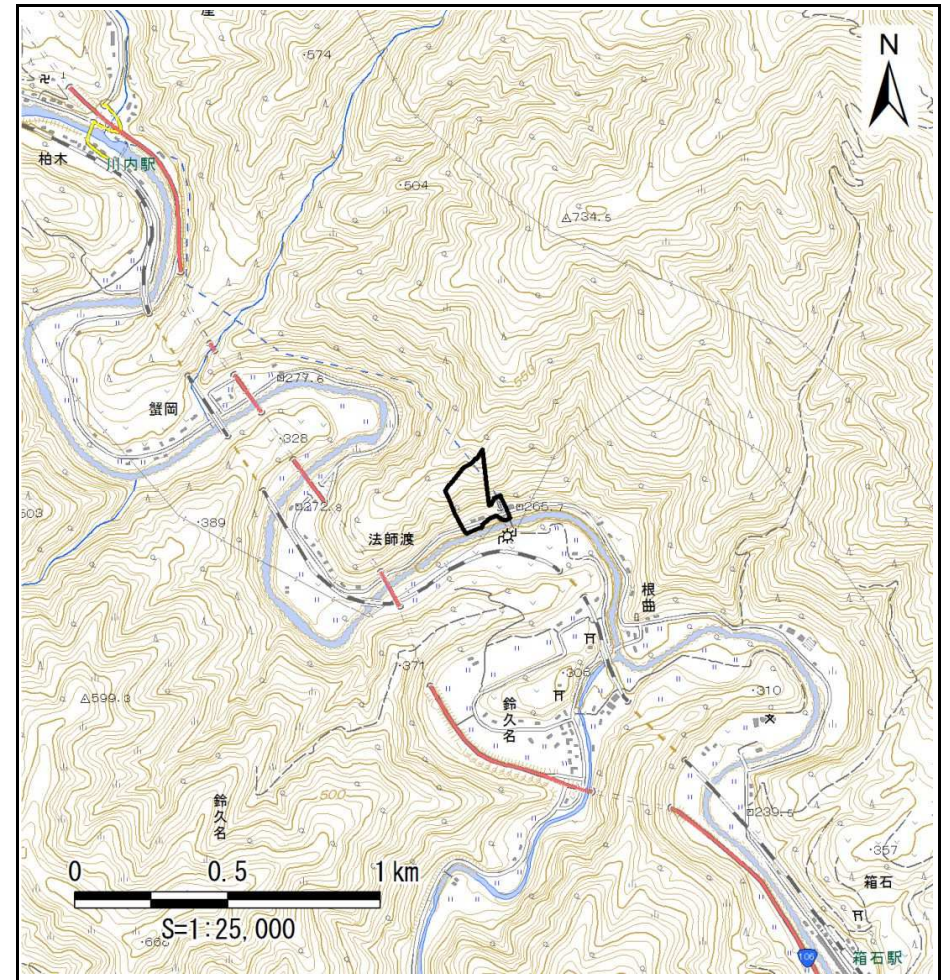
# 土砂災害防止に関する基礎調査(急傾斜地の崩壊)

表紙 概況、位置図

自然現象の種類	急傾斜地の崩壊
箇所番号	090B1026
箇所名	鈴久名-3
所在地	宮古市鈴久名第7地割
調査機関	沿岸広域振興局土木部宮古土木センター



位置図(S=1:200,000)



概況図(S=1:25,000)

# 急傾斜地の崩壊区域調査

様式3-1 危害のおそれのある土地、著しい危害のおそれのある土地の設定図

調査年度

平成28年度

急傾斜地の位置

箇所番号

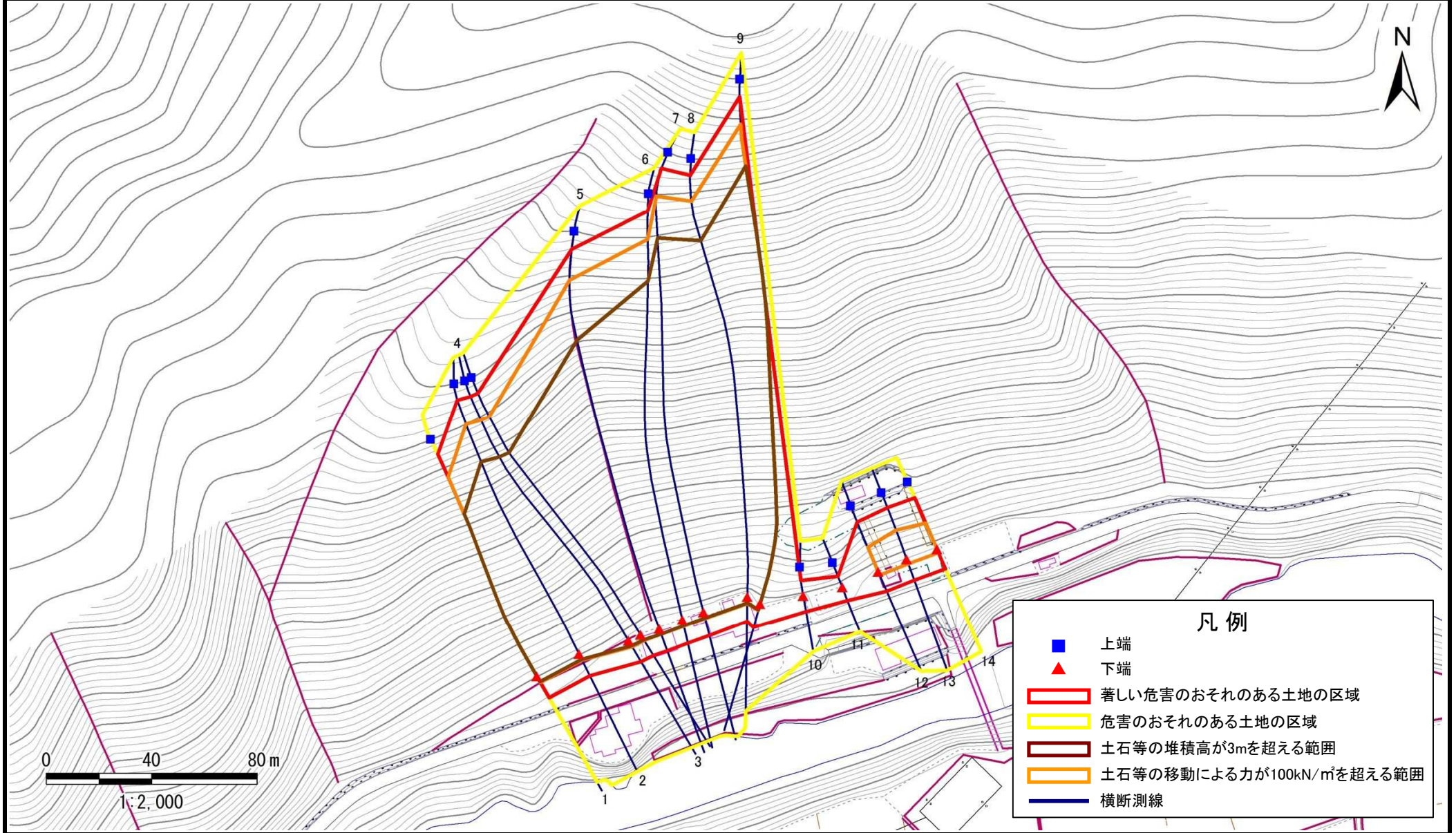
090B1026

箇所名

鈴久名-3

所在地

宮古市鈴久名第7地割



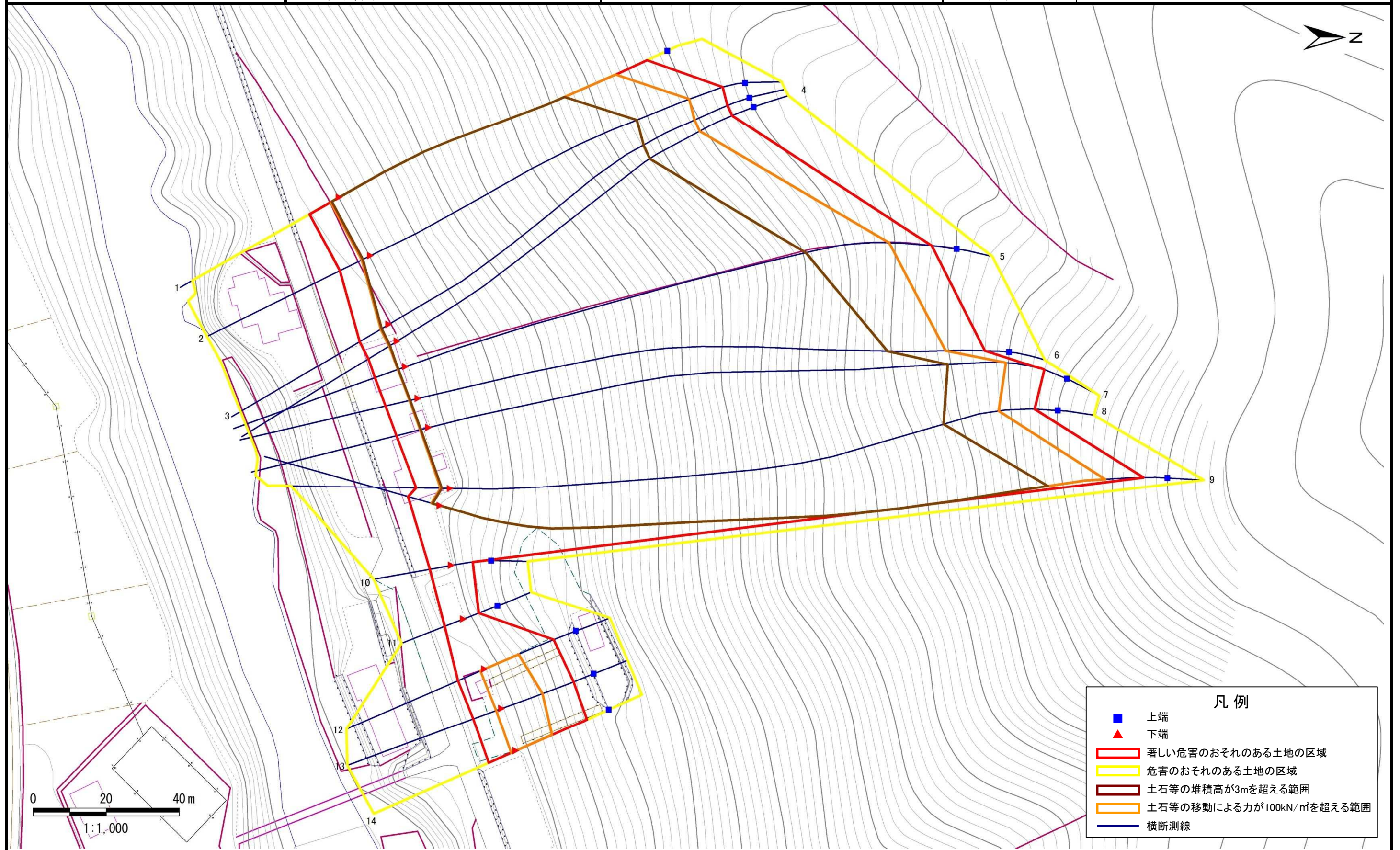
# 急傾斜地の崩壊区域調査

様式3-1 危害のおそれのある土地、著しい危害のおそれのある土地の設定図

調査年度

平成28年度

急傾斜地の位置	箇所番号	090B1026	箇所名	鈴久名-3	所在地	宮古市鈴久名第7地割
---------	------	----------	-----	-------	-----	------------



## 急傾斜地の崩壊区域調査書

様式3-2 建築物に作用すると想定される衝撃に関する事項

調査年度

平成28年度

急傾斜地の位置		箇所番号			箇所名				所在地							
		090B1026			鈴久名-3				宮古市鈴久名第7地割							
横断 測線 番号	急傾斜地の下端に隣接する土地								急傾斜地内							
	土石等の移動の高さと力の大きさ				土石等の堆積高さとの大きさ				土石等の移動の高さと力の大きさ				土石等の堆積高さとの大きさ			
	区分	高さ (m)	下端からの距離 (m)	力の大きさ (kN/m <sup>2</sup> )	区分	下端からの水平 距離(m)	高さ (m)	力の大きさ (kN/m <sup>2</sup> )	区分	高さ (m)	上端からの比高 (m)	力の大きさ (kN/m <sup>2</sup> )	区分	上端からの比高 (m)	高さ (m)	力の大きさ (kN/m <sup>2</sup> )
1	100kN/m <sup>2</sup> を超える	1.00	0.00 ~ 2.71	148.36	3mを超える	0.00 ~ 2.35	4.12	18.12	100kN/m <sup>2</sup> を超える	1.00	12.66 ~ 79.75	148.36	3mを超える	25.00 ~ 79.75	4.12	18.12
	それ以外	1.00	2.71 ~ 9.39	100.00	それ以外	2.35 ~ 9.39	3.00	13.20	それ以外	1.00	5.00 ~ 12.66	100.00	それ以外	5.00 ~ 25.00	3.00	13.20
2	100kN/m <sup>2</sup> を超える	1.00	0.00 ~ 2.65	147.12	3mを超える	0.00 ~ 2.30	4.08	17.97	100kN/m <sup>2</sup> を超える	1.00	12.72 ~ 90.00	147.12	3mを超える	25.00 ~ 90.00	4.08	17.97
	それ以外	1.00	2.65 ~ 9.33	100.00	それ以外	2.30 ~ 9.33	3.00	13.20	それ以外	1.00	5.00 ~ 12.72	100.00	それ以外	5.00 ~ 25.00	3.00	13.20
3	100kN/m <sup>2</sup> を超える	1.00	0.00 ~ 2.60	146.26	3mを超える	0.00 ~ 2.28	4.06	17.88	100kN/m <sup>2</sup> を超える	1.00	12.77 ~ 92.00	146.26	3mを超える	25.00 ~ 92.00	4.06	17.88
	それ以外	1.00	2.60 ~ 9.28	100.00	それ以外	2.28 ~ 9.28	3.00	13.20	それ以外	1.00	5.00 ~ 12.77	100.00	それ以外	5.00 ~ 25.00	3.00	13.20
4	100kN/m <sup>2</sup> を超える	1.00	0.00 ~ 2.60	146.31	3mを超える	0.00 ~ 2.28	4.07	17.89	100kN/m <sup>2</sup> を超える	1.00	12.77 ~ 92.00	146.31	3mを超える	25.00 ~ 92.00	4.07	17.89
	それ以外	1.00	2.60 ~ 9.29	100.00	それ以外	2.28 ~ 9.29	3.00	13.20	それ以外	1.00	5.00 ~ 12.77	100.00	それ以外	5.00 ~ 25.00	3.00	13.20
5	100kN/m <sup>2</sup> を超える	1.00	0.00 ~ 2.19	138.54	3mを超える	0.00 ~ 2.08	3.92	17.24	100kN/m <sup>2</sup> を超える	1.00	13.44 ~ 112.00	138.54	3mを超える	30.00 ~ 112.00	3.92	17.24
	それ以外	1.00	2.19 ~ 8.88	100.00	それ以外	2.08 ~ 8.88	3.00	13.20	それ以外	1.00	5.00 ~ 13.44	100.00	それ以外	5.00 ~ 30.00	3.00	13.20
6	100kN/m <sup>2</sup> を超える	1.00	0.00 ~ 2.41	142.60	3mを超える	0.00 ~ 2.18	3.99	17.55	100kN/m <sup>2</sup> を超える	1.00	13.04 ~ 122.50	142.60	3mを超える	25.00 ~ 122.50	3.99	17.55
	それ以外	1.00	2.41 ~ 9.09	100.00	それ以外	2.18 ~ 9.09	3.00	13.20	それ以外	1.00	5.00 ~ 13.04	100.00	それ以外	5.00 ~ 25.00	3.00	13.20
7	100kN/m <sup>2</sup> を超える	1.00	0.00 ~ 2.40	142.47	3mを超える	0.00 ~ 2.17	3.99	17.54	100kN/m <sup>2</sup> を超える	1.00	13.05 ~ 132.60	142.47	3mを超える	25.00 ~ 132.60	3.99	17.54
	それ以外	1.00	2.40 ~ 9.09	100.00	それ以外	2.17 ~ 9.09	3.00	13.20	それ以外	1.00	5.00 ~ 13.05	100.00	それ以外	5.00 ~ 25.00	3.00	13.20
8	100kN/m <sup>2</sup> を超える	1.00	0.00 ~ 2.61	146.53	3mを超える	0.00 ~ 2.28	4.07	17.91	100kN/m <sup>2</sup> を超える	1.00	12.76 ~ 132.67	146.53	3mを超える	25.00 ~ 132.67	4.07	17.91
	それ以外	1.00	2.61 ~ 9.30	100.00	それ以外	2.28 ~ 9.30	3.00	13.20	それ以外	1.00	5.00 ~ 12.76	100.00	それ以外	5.00 ~ 25.00	3.00	13.20
9	100kN/m <sup>2</sup> を超える	1.00	0.00 ~ 2.47	143.72	3mを超える	0.00 ~ 2.21	4.01	17.64	100kN/m <sup>2</sup> を超える	1.00	12.95 ~ 152.40	143.72	3mを超える	25.00 ~ 152.40	4.01	17.64
	それ以外	1.00	2.47 ~ 9.15	100.00	それ以外	2.21 ~ 9.15	3.00	13.20	それ以外	1.00	5.00 ~ 12.95	100.00	それ以外	5.00 ~ 25.00	3.00	13.20
10	100kN/m <sup>2</sup> を超える	—	— ~ —	—	3mを超える	— ~ —	—	—	100kN/m <sup>2</sup> を超える	—	— ~ —	—	3mを超える	— ~ —	—	—
	それ以外	1.00	0.00 ~ 6.01	89.00	それ以外	0.00 ~ 6.01	2.42	10.64	それ以外	1.00	5.00 ~ 10.80	89.00	それ以外	5.00 ~ 10.80	2.42	10.64
11	100kN/m <sup>2</sup> を超える	—	— ~ —	—	3mを超える	— ~ —	—	—	100kN/m <sup>2</sup> を超える	—	— ~ —	—	3mを超える	— ~ —	—	—
	それ以外	1.00	0.00 ~ 5.51	81.26	それ以外	0.00 ~ 0.00	1.90	8.35	それ以外	1.00	5.00 ~ 9.10	81.26	それ以外	5.00 ~ 9.10	1.90	8.35
12	100kN/m <sup>2</sup> を超える	1.00	0.00 ~ 1.30	122.31	3mを超える	— ~ —	—	—	100kN/m <sup>2</sup> を超える	1.00	12.93 ~ 20.64	122.31	3mを超える	— ~ —	—	—
	それ以外	1.00	1.30 ~ 7.99	100.00	それ以外	0.00 ~ 7.99	2.69	11.84	それ以外	1.00	5.00 ~ 12.93	100.00	それ以外	5.00 ~ 20.64	2.69	11.84
13	100kN/m <sup>2</sup> を超える	1.00	0.00 ~ 1.68	129.06	3mを超える	— ~ —	—	—	100kN/m <sup>2</sup> を超える	1.00	12.61 ~ 22.51	129.06	3mを超える	— ~ —	—	—
	それ以外	1.00	1.68 ~ 8.36	100.00	それ以外	0.00 ~ 8.36	2.80	12.31	それ以外	1.00	5.00 ~ 12.61	100.00	それ以外	5.00 ~ 22.51	2.80	12.31
14	100kN/m <sup>2</sup> を超える	1.00	0.00 ~ 1.36	123.42	3mを超える	— ~ —	—	—	100kN/m <sup>2</sup> を超える	1.00	12.92 ~ 21.19	123.42	3mを超える	— ~ —	—	—
	それ以外	1.00	1.36 ~ 8.05	100.00	それ以外	0.00 ~ 8.05	2.69	11.85	それ以外	1.00	5.00 ~ 12.92	100.00	それ以外	5.00 ~ 21.19	2.69	11.85
	100kN/m <sup>2</sup> を超える		~		3mを超える	~			100kN/m <sup>2</sup> を超える		~		3mを超える	~		
	それ以外		~		それ以外	~			それ以外		~		それ以外	~		